

BAB II

GAMBARAN UMUM PERUSAHAAN

2.1 Tentang Kompas Gramedia

Kompas Gramedia, disingkat KG, adalah perusahaan Indonesia yang bergerak di bidang media massa. Kompas Gramedia terus berkembang dengan pesat menjadi salah satu perusahaan bidang media yang terdepan di Indonesia.

Berdiri pada tahun 1963 oleh Bapak Petrus Kanisius Ojong (alm) dan Jakob Oetama bersama J. Adisubrata dan Irawati SH, pertama kali menerbitkan majalah Intisari pada tanggal 17 Agustus 1963. Hampir 3 tahun kemudian, tepatnya pada 28 Juni 1965, diterbitkan Surat Kabar Kompas (Kompas Gramedia, 2019). Kompas awalnya terbit sebagai surat kabar mingguan dengan 8 halaman, lalu terbit 4 kali seminggu, hingga kemudian dalam waktu 2 tahun berkembang menjadi surat kabar harian nasional dan menjadi yang terbesar di Indonesia (Kompas Gramedia, 2019).

Kehadiran Kompas Gramedia tidak terlepas dari sejarah panjang dengan cita-citanya mencerdaskan bangsa. Pada tahun 1970, Kompas Gramedia mengembangkan sayap bisnis dengan pembukaan toko buku Gramedia pertama di Jakarta. Sekarang toko buku Gramedia telah tersebar di Jawa, Bali, Sumatera, Kalimantan, Sulawesi, Timor Timur, dan masih akan terus berekspansi. Seiring dengan meningkatnya permintaan dan untuk menjamin Surat Kabar Kompas dapat terbit setiap pagi, maka didirikanlah Percetakan Gramedia di Jalan Palmerah Selatan yang diresmikan pada 25 November 1972 oleh Ali Sadikin, selaku Gubernur DKI Jakarta kala itu (Kompas Gramedia, 2019).

Pada sekitar tahun 1980-an, Kompas Gramedia telah melakukan diversifikasi usaha, diluar bidang utamanya. Kegiatan usaha yang pada awalnya hanya berfokus pada bidang komunikasi menjadi perusahaan raksasa dengan berbagai unit bisnis. Pada era tahun tersebut munculnya berbagai macam produk dan unit bisnis seperti Radio Sonora, Kompas TV, majalah anak Bobo, Tribun News, Tabloid Kontan, Gramedia Printing Group, Hotel Santika, Tabloid Bola, Elex Media Komputindo, Grasindo, UMN dan masih banyak lagi unit bisnis yang masih terus berekspansi dan memegang peranan penting dalam perkembangan sejarah Kompas Gramedia di Indonesia.

Di era tahun 90-an, ketika perkembangan teknologi internet mulai merambah ke Indonesia. Kompas Gramedia membuktikan komitmennya untuk mengikuti perkembangan arus zaman dengan membuat versi online portal berita seperti kompas.com, tribunnews.com, kompas.id, kontan.co.id.

Pengembangan bisnis Kompas Gramedia kembali dilakukan pada tahun 2000 ke dunia pertelevisian dengan didirikannya PT Duta Visual Nusantara Tivi Tujuh (TV7). Pada perkembangannya sejak 15 Desember 2006, TV7 resmi berubah nama menjadi Trans7 dengan masuknya PT Trans Corporation mendominasi kepemilikan saham Trans7. Tidak menyerah dengan dunia pertelevisian, setelah TV7 diakuisisi oleh PT Trans Corporation, hadirlah Kompas TV yang resmi diluncurkan pada tanggal 9 September 2011 sebagai salah satu stasiun televisi swasta berita nasional di Indonesia.

Tidak cukup dengan dunia pertelevisian, upaya mewujudkan visi Kompas Gramedia untuk menciptakan masyarakat terdidik dibuktikan dengan didirikannya Universitas Multimedia Nusantara (UMN) pada tanggal 25 November 2005. UMN

yang dikelola oleh Yayasan Media Informasi Kompas Gramedia merupakan sebuah lembaga perguruan tinggi dengan teknologi informasi dan komunikasi sebagai dasar dalam setiap proses belajar mengajar. Pada awalnya, sebagai tempat belajar mengajar, UMN menyewa gedung BNI46 yang terletak di Jalan Jenderal Sudirman Jakarta, yang akhirnya pindah dan membangun gedung sendiri di lokasi Gading Serpong, Summarecon Serpong, Tangerang pada 2 Desember 2009 (Kompas Gramedia, 2019).

Saat ini sudah 56 tahun perjalanan Kompas Gramedia di Indonesia, Kompas Gramedia masih memiliki segudang cita-cita. Menaungi lebih dari 30.000 karyawan yang tersebar di seluruh Indonesia. Kompas Gramedia masih terus berusaha membangun karakter insan manusia, baik yang bekerja didalamnya sebagai karyawan ataupun masyarakat luas dengan produk dan jasa dari Kompas Gramedia. Bersama seluruh komponen bangsa, Kompas Gramedia masih terus menjunjung visi misi mereka dengan terus maju, bergerak dinamis serta mencerahkan manusia (Kompas Gramedia, 2019).

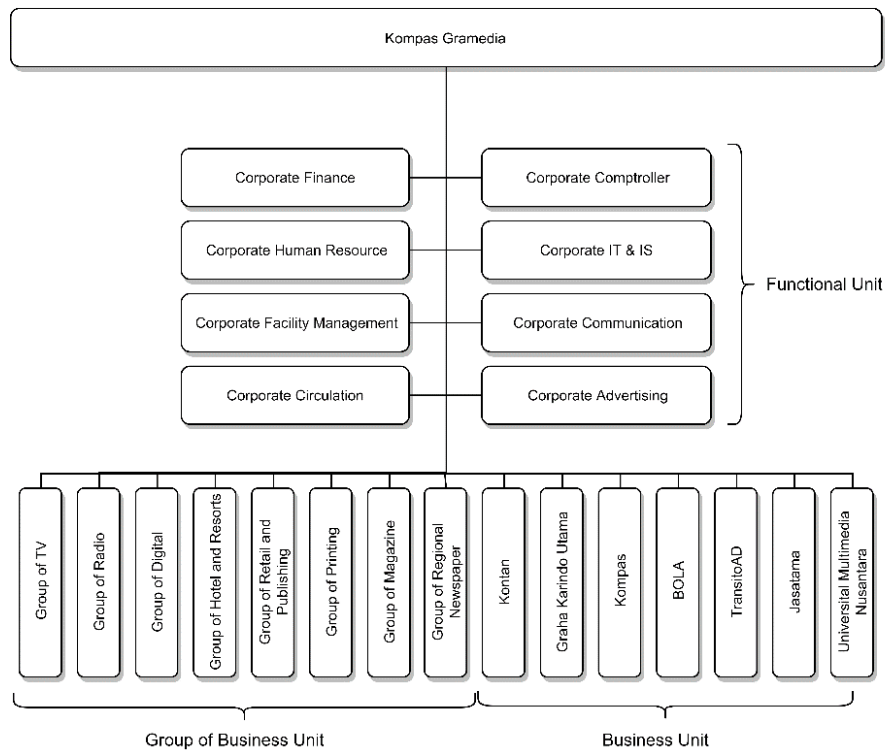


Gambar 2.1 Logo Kompas Gramedia

2.2 Visi dan Misi Perusahaan

Visi dan misi Kompas Gramedia adalah menjadi perusahaan yang terbesar, terbaik, terpadu, dan tersebar di Asia Tenggara melalui usaha berbasis pengetahuan yang menciptakan masyarakat terdidik, tercerahkan, menghargai kebhinekaan, dan adil sejahtera.

2.3 Struktur Organisasi Perusahaan



Gambar 2.2 Struktur Organisasi Kompas Gramedia

Gambar 2.2 menunjukkan struktur organisasi perusahaan Kompas Gramedia secara keseluruhan. Secara umum, struktur organisasi Kompas Gramedia terbagi menjadi dua yakni *Functional Unit* (FU) atau sering disebut juga *Supporting Unit* (SU) dan *Business Unit* (BU). *Functional Unit* adalah organisasi yang menjalankan fungsi pembuatan kebijakan dengan tujuan membantu segala bentuk aktivitas di *Business Unit* Kompas Gramedia. *Group of Business Unit* (GBU) adalah *Business Unit* dalam skala yang lebih besar, memiliki fungsi untuk mengelola beberapa unit bisnis atau beberapa produk sejenis didalamnya. Sedangkan *Business Unit* itu sendiri merupakan organisasi bisnis yang mengelola satu atau beberapa produk.

Berikut ini beberapa *Functional Unit* di Kompas Gramedia:

1. *Corporate Human Resources*

Corporate Human Resources (CHR) berperan dalam pengelolaan Sumber Daya Manusia (SDM) dan organisasi Kompas Gramedia. CHR memiliki tujuan untuk menciptakan suasana kerja yang kondusif dan produktif sehingga mampu merespon dinamika perkembangan usaha korporat dan unit bisnis.

2. *Corporate Finance & Legal*

Corporate Finance & Legal bertugas dalam melakukan pengelolaan keuangan dan pengendalian anggaran yang terintegrasi bagi korporat dan unit bisnis serta memastikan pendayagunaan aset secara optimal dan keabsahan dari sisi hukum.

3. *Corporate Facility Management*

Corporate Facility Management memiliki peran untuk menyediakan fasilitas yang sehat dan nyaman bagi karyawan Kompas Gramedia. Fasilitas untuk kesejahteraan karyawan seperti Wisma Kompas di Pacet ataupun Karang Bolong juga berada di bawah tanggung jawab *Functional Unit* ini.

4. *Corporate Circulation*

Corporate Circulation adalah unit bisnis yang berfokus dalam distribusi segala produk Kompas Gramedia ke berbagai daerah di Indonesia.

5. *Corporate Comptroller*

Corporate Comptroller sebagai pengawas keuangan dan perpajakan setiap unit bisnis Kompas Gramedia dan memastikan penyediaan informasi keuangan yang akurat untuk mendukung pengambilan keputusan manajemen juga pembinaan ataupun konsultasi sistem keuangan dan perpajakan unit bisnis sesuai hukum yang berlaku.

6. *Corporate IT & IS*

Corporate IT & IS berperan dalam menyediakan sarana dan prasarana teknologi informasi yang terintegrasi setiap unit bisnis.

7. *Corporate Communication*

Corporate Communication berperan dalam membangun citra positif dari Kompas Gramedia sebagai perusahaan multinasional terkemuka, melalui kegiatan komunikasi internal dan eksternal serta bertanggung jawab secara social.

8. *Corporate Advertising*

Corporate Advertising bertanggung jawab dalam mengurus pasar iklan dan produk/paket iklan, membuat paket dengan proposal iklan terpadu (*Integrated Marketing Communication*) sehingga semua bidang dari Kompas Gramedia berjalan secara optimal.

Selain *Functional Unit* dari Kompas Gramedia, *Group of Business Unit* dan *Business Unit* yang ada juga memegang peran penting dalam mencapai visi dan misi Kompas Gramedia. Berikut beberapa *Business Unit* Kompas Gramedia:

1. *Group of TV*

Group of TV merupakan grup unit bisnis yang mengelola media massa pertelevisian, seperti Kompas TV dan KTV.

2. *Group of Radio*

Group of Radio merupakan grup unit bisnis yang memberikan layanan informasi bagi masyarakat melalui media Radio. Grup ini terdiri dari Radio Sonora, Motion FM, dan Smart FM.

3. *Group of Digital*

Group of Digital merupakan grup unit bisnis yang berfokus dalam media digital seperti kompas.com, tribunnews.com, grid.id, dan sebagainya.

4. *Group of Hotel & Resorts*

Group of Hotel & Resorts mengembangkan bidang perhotelan Kompas Gramedia seperti Hotel Santika, Hotel Amaris, dan sebagainya.

5. *Group of Retail & Publishing*

Group of Retail & Publishing merupakan grup unit bisnis yang bertanggung jawab dalam penerbitan karya tulis dan buku seperti Grasindo, MMC, Gramedia, Elex Media Komputindo. Selain itu juga bertanggung jawab dalam penyebaran distribusi penjualannya seperti Toko Buku Gramedia.

6. *Group of Printing*

Group of Printing merupakan grup unit bisnis bidang percetakan Kompas Gramedia seperti percetakan Gramedia dan Kompas yang terletak di Gedung Kompas Gramedia Palmerah Selatan.

7. *Group of Magazine*

Group of Magazine bertanggung jawab dalam usaha media cetak Kompas Gramedia seperti Majalah Nova, Bobo, National Geographic, Otomotif, Sedap, Tabloid Kontan, dan sebagainya.

8. *Group of Regional Newspaper*

Group of Regional Newspaper merupakan grup unit bisnis media surat kabar yang terbagi menjadi daerah-daerah tertentu seperti Wartakota untuk regional Jabodetabek dan Tribun daerah untuk regional daerah-daerah yang tersebar di seluruh Indonesia.

9. Kompas

Kompas merupakan unit bisnis yang memproduksi surat kabar harian atau bulanan yang mencakup pemberitaan nasional dengan berbagai segmen.

10. Kontan

Kontan adalah unit bisnis dengan produk yang tidak jauh berbeda dengan Kompas berupa surat kabar, namun berfokus dalam informasi media ekonomi.

11. Graha Kerindo Utama

Graha Kerindo Utama merupakan unit bisnis manufaktur dengan produk tisu dengan merek Tessa dan Multi.

12. BOLA

BOLA adalah unit bisnis khusus media cetak tabloid yang berfokus dalam informasi media olahraga.

13. Transito Ad

Transito Ad adalah unit bisnis Kompas Gramedia yang fokus pada dunia periklanan seperti *Billboard*, *Branding*, *Neon Box*, dan sebagainya.

14. Jasatama

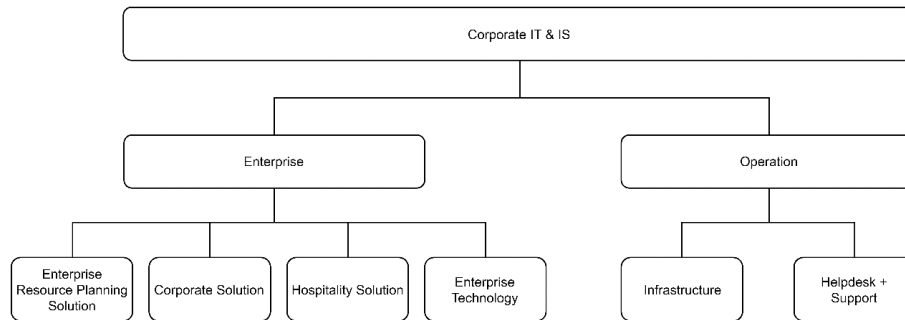
Jasatama merupakan unit bisnis Kompas Gramedia dengan fokus distribusi untuk berlangganan surat kabar harian Kompas dan berbagai majalah hasil produk Kompas Gramedia.

15. Universitas Multimedia Nusantara

Universitas Multimedia Nusantara merupakan unit bisnis Kompas Gramedia yang memiliki fokus di dunia pendidikan khususnya pendidikan strata-1. Universitas Multimedia Nusantara hingga saat ini berupa lembaga

perguruan tinggi dimana selalu mengedepankan teknologi dan komunikasi dalam setiap bidang pembelajarannya.

2.3.1 Struktur Organisasi Corporate IT & IS



Gambar 2.3 Struktur Organisasi Corporate IT & IS

Gambar 2.3 menunjukkan struktur organisasi *Corporate IT & IS*. Secara garis besar, *Corporate IT & IS* Kompas Gramedia dibagi menjadi dua divisi utama, yaitu Divisi *Enterprise* dan Divisi *Operation*.

Divisi *Enterprise Corporate IT & IS* adalah divisi yang menangani teknologi pada perusahaan. Misalnya menyediakan aplikasi yang akan dipakai oleh karyawan perusahaan, atau menyempurnakan layanan yang digunakan oleh karyawan perusahaan. Berikut ini beberapa bagian Divisi *Enterprise Corporate IT & IS*:

1. *Corporate Solution*

Corporate Solution adalah bagian yang bergerak pada pelayanan teknologi untuk bagian bisnis perusahaan seperti percetakan, media, dan lain sebagainya.

2. *Hospitality Solution*

Hospitality Solution adalah bagian yang bergerak pada pelayanan teknologi untuk bagian bisnis perhotelan.

3. *Enterprise Technology*

Enterprise Technology adalah bagian yang bergerak pada pemecahan masalah yang terdapat pada Corporate Solution dan Hospitality Solution.

4. *Enterprise Resource Planning*

Enterprise Resource Planning adalah bagian yang bergerak pada pelayanan sebagai penghubung antara proses bisnis yang terkait dengan produksi dan distribusi.

Divisi *Operation Corporate IT & IS* adalah divisi yang menangani penyediaan fasilitas yang digunakan pada Divisi *Enterprise*. Berikut ini beberapa bagian Divisi *Operation*:

1. *Infrastructure*

Bagian ini akan bertanggung jawab pada penyediaan peralatan yang digunakan seluruh karyawan pada divisi *Corporate IT & IS*.

2. *Helpdesk + Support*

Bagian ini bertanggung jawab untuk memastikan semua aplikasi, peralatan, dan jaringan berjalan seperti seh