



Hak cipta dan penggunaan kembali:

Lisensi ini mengizinkan setiap orang untuk mengubah, memperbaiki, dan membuat ciptaan turunan bukan untuk kepentingan komersial, selama anda mencantumkan nama penulis dan melisensikan ciptaan turunan dengan syarat yang serupa dengan ciptaan asli.

Copyright and reuse:

This license lets you remix, tweak, and build upon work non-commercially, as long as you credit the origin creator and license it on your new creations under the identical terms.

BAB II

GAMBARAN UMUM PERUSAHAAN

2.1. Gambaran Umum Perusahaan



Gambar 2.1. Logo Perusahaan

Sumber: (PT. ELO Digital Office Indonesia, 2019)

PT ELO Digital Office Indonesia adalah perusahaan yang bergerak dibidang *enterprise content management*, yang berfokus pada mengatur pengarsipan dokumen-dokumen perusahaan yang penting, sehingga dokumen dapat tersimpan secara terstruktur. ELO sendiri berkantor pusat di Jerman dan sudah tersebar di 42 negara di seluruh dunia, yang terdiri dari wilayah Amerika Utara, Amerika Selatan, Afrika, Timur Tengah, Eropa, dan Asia. ELO masuk di Indonesia pada tahun 2006 dan menjadi *headquarters* pada wilayah Asia, maksudnya adalah apabila ada negara yang berada di wilayah Asia ingin menggunakan ELO, pihak ELO pusat yang berada di Jerman akan menyerahkannya kepada kantor di Indonesia untuk melakukan modul-modul yang ada dalam standarisasi kantor.

2.2. Sejarah Perusahaan

ELO Digital Office GmbH adalah sebuah anak perusahaan yang berasal dari Louis Leitz Group, sebuah perusahaan asal Jerman. Folder elektronik Leitz, merupakan produk pertama untuk manajemen dokumen digital dan pengarsipan elektronik, dikembangkan pada tahun 1996. Nama ELO sendiri merupakan singkatan dari *Elektronischer Leitz Ordner*. Pada tahun 1998, meresponi tanggapan positif dari produk ELO didunia bisnis, unit bisnis ELO menjadi perusahaan yang berdiri sendiri. Pada tahun ini juga, ELO mengenalkan salah satu produk mereka yakni ELOprofessional. Tahun 2004, ELO mengenalkan ELOenterprise sebagai fokus mereka untuk masuk kedalam pasar heterogen di luar lingkungan berbasis sistem operasi Windows. ELOenterprise merupakan *platform*-independen dan dapat memenuhi kebutuhan untuk *user multi-client*.

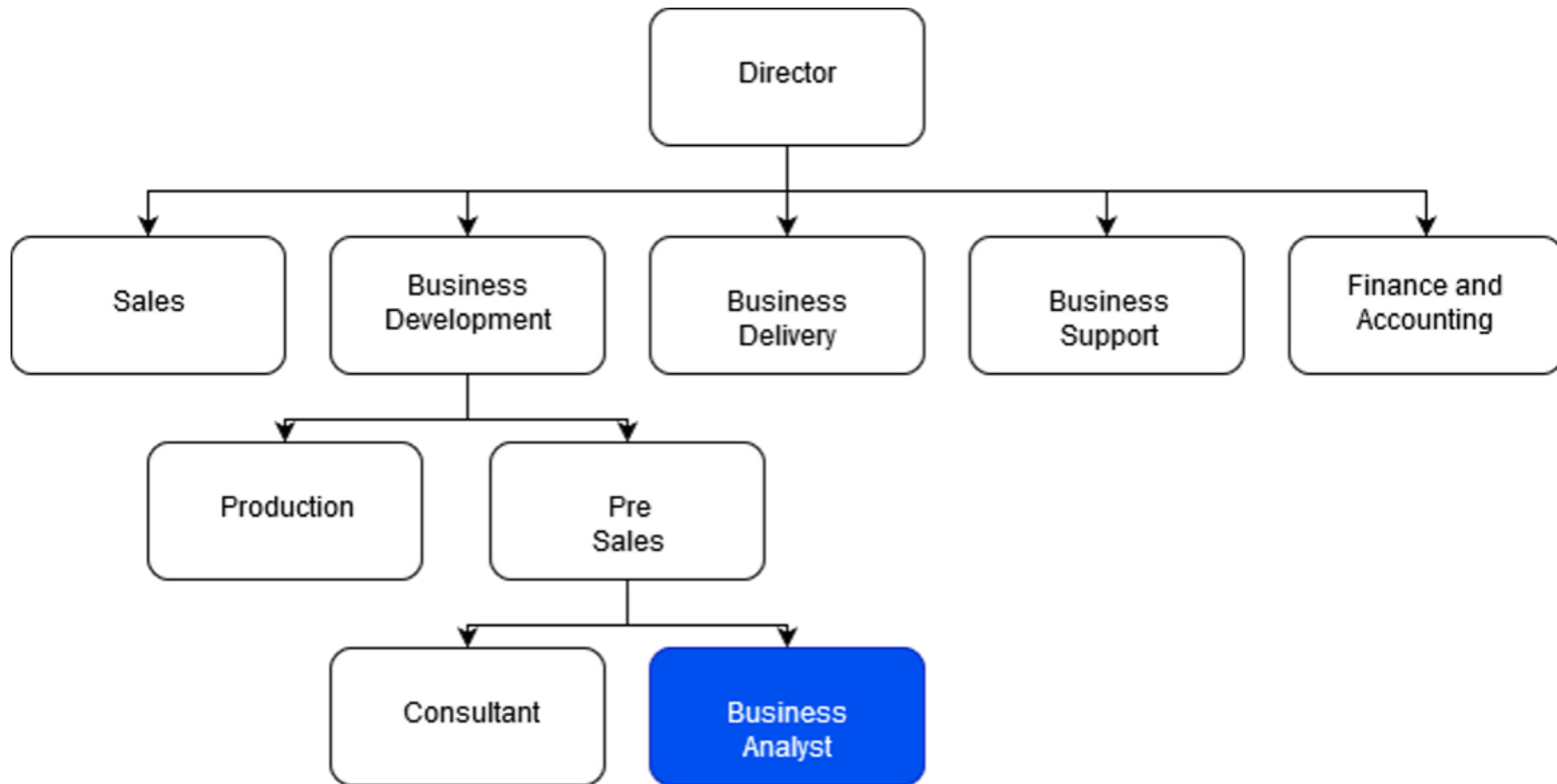
2.3. Visi dan Misi Perusahaan

PT ELO Digital Office Indonesia memiliki visi dan misi perusahaan sebagaimana yaitu:

- Visi Perusahaan: “*Digitizing the processes in your company to give you a competitive edge*”
- Misi Perusahaan: “*As a central information platform, ELO bundle all your company’s business-relevant information*”

2.4. Struktur Perusahaan

Berikut adalah struktur perusahaan yang ada pada PT ELO Digital Office Indonesia.



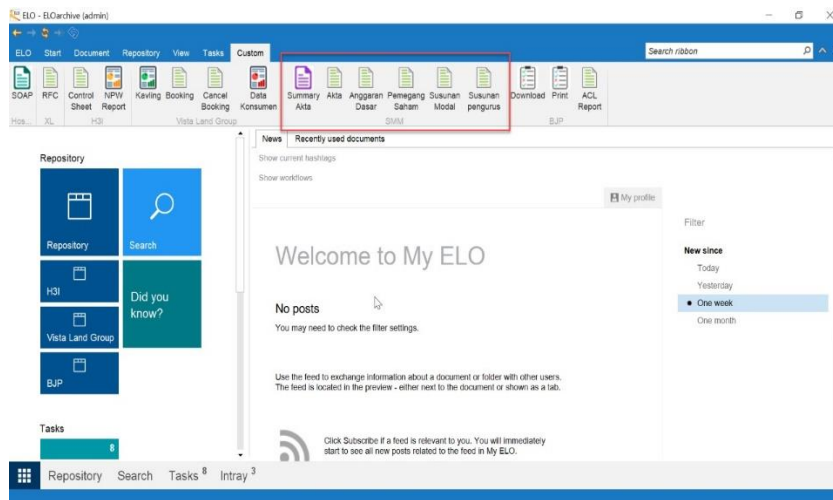
Gambar 2.2. Struktur Organisasi Perusahaan

Sumber: (PT. ELO Digital Office Indonesia, 2019)

Struktur perusahaan pada gambar 2.2 merupakan struktur organisasi milik PT ELO Digital Office Indonesia, yang secara umum pada jabatan tertinggi terdapat *Director* dengan 5 departemen yaitu, *Sales Department*, *Business Development*, *Business Delivery*, *Business Support*, serta *Finance and Accounting Department*. Pada setiap departemen memiliki divisinya masing-masing, pada *Sales Department* terdapat 2 divisi yaitu *Account Manager* dan *Channel Account Officer*. Pada *Business Development* yang dikepalai oleh *Head of Business Development* terdapat 3 divisi yaitu *Business Analyst*, *Product and Channel Management*, dan *International Communication*. Pada *Business Delivery* yang dikepalai oleh *Head of Business Delivery* terdapat 2 divisi yaitu *Technical Support* dan *Developer*. Pada *Business Support* yang dikepalai oleh *Head of Business Support* terdapat 3 divisi yaitu *Recruitment & Knowledge Development*, *Administration*, dan *General Affairs*. Pada *Finance and Accounting Department* terdapat 4 divisi yaitu *Accounting*, *Finance and Tax*, *Business Process*, dan *HRD*.

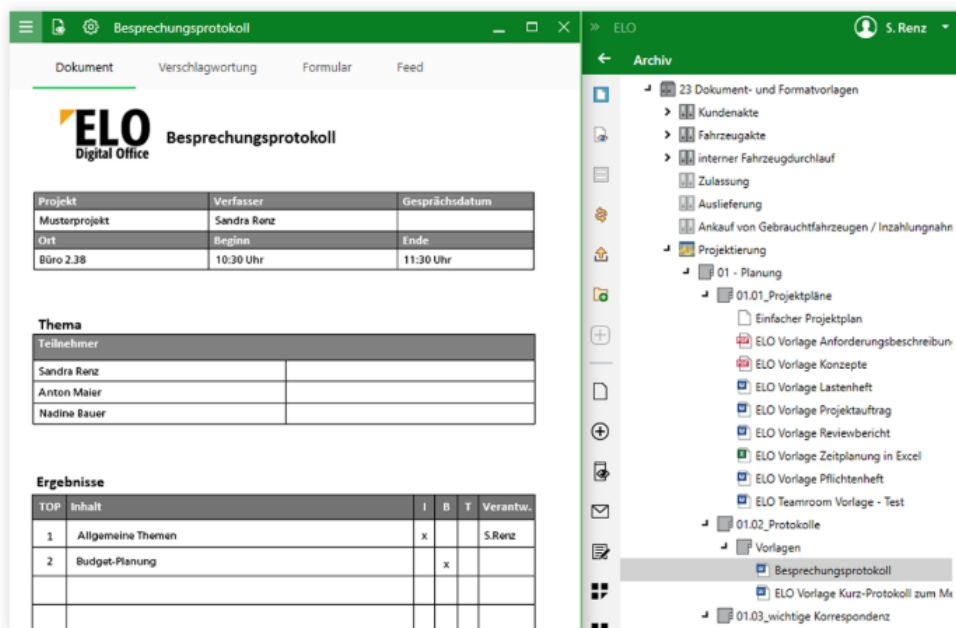
2.5. Produk Perusahaan

PT ELO Digital Office Indonesia telah memiliki beberapa aplikasi yang sudah diperjual belikan kepada customer-nya, diantaranya yaitu:



Gambar 2.3. Tampilan *User Interface* ELOprofessional

Pada gambar 2.3 merupakan tampilan dari *User Interface* ELO ECM 11 yang merupakan sebuah aplikasi ECM (*Enterprise Content Management*) berbasis *java client* yang telah dibuat oleh perusahaan untuk *customer* yang berfungsi untuk mempercepat proses pengarsipan dokumen, yakni dari fisik menjadi digital, serta dapat diintegrasikan kedalam sistem perusahaan yang ada tanpa mengubah alur yang sudah ditetapkan sebelumnya. ELO ECM 11 terdiri atas dua produk yakni ELOenterprise untuk industri skala besar dan ELOprofessional untuk perusahaan atau profesional. Aplikasi tersebut memiliki beberapa fitur, diantaranya *reporting*, pembuatan *workflow* kerja, serta OCR dalam menganalisa dokumen yang akan dibentuk dalam format digital.



Gambar 2.4. ELO DMS Desktop

Gambar 2.4 merupakan tampilan ELO DMS Desktop pada Microsoft Office Excel. ELO DMS Desktop merupakan sebuah aplikasi yang memungkinkan pengguna untuk melakukan pengarsipan ke dalam produk Microsoft Office dengan mudah melalui integrasi secara cepat. Didalam ELO DMS Desktop, pengguna bisa mengarsipkan dokumen melalui fitur *drag and drop*.