

BAB II

GAMBARAN UMUM PERUSAHAAN

2.1. Deskripsi Perusahaan

Lanting Animation adalah studio animasi yang terfokus pada pembuatan animasi 2 dimensi, *stop-motion*, ilustrasi, desain grafis, music, serta pelatihan atau *workshop*. Nama Lanting Animation diambil dari nama salah satu makanan ringan tradisional, sejenis dengan kerupuk, yang berasal dari Jawa Tengah. Nama Lanting diambil karena memiliki makna studio ini memberikan sentuhan tradisional pada karya-karyanya, seperti animasi *stop-motion*, maupun 2 dimensi yang digambar manual dengan menggunakan tangan, ditengah-tengah kemajuan teknologi industri animasi 3 dimensi. Logo Lanting Animation memiliki pola angka 8, atau biasa disebut dengan *infinite*, yang memberikan arti bahwa tidak ada kata berhenti untuk berkarya dan berinovasi. Lanting Animation memiliki slogan dan tagline, yaitu *Make the Impossible, Possible*.

Lanting Animation berdiri pada tahun 2007, tepatnya pada bulan Oktober. Berawal dari komunitas *workshop* yang bertempat di Duren Sawit, Jakarta Timur, di rumah pak Firman Widyasmara, selaku *founder* dari Lanting Animation. Tim dari Lanting Animation terdiri dari 3 orang staf inti, yaitu Firman Widyasmara, sebagai pendiri, *Executive Producer*, Produser, dan Sutradara. Zaenal Abidin, sebagai *Art Director*, Sutradara dari proyek Leleng, *Music Director*, dan *Music Engineer*, Arunaya Gondhowiardjo sebagai Animator 2 dimensi, *Illustrator*, dan Sutradara dari proyek animasi 2 dimensi berikutnya. Lanting juga dibantu oleh kawan-kawan magang yang sedang menjalankan program magang seperti penulis.

Lanting Animation membuka produksi jasa pembuatan animasi untuk klien yang membutuhkan layanan animasi atau film, lagu dan efek suara, ilustrasi, serta desain grafis. Lanting Animation masih aktif dalam pengembangan *IP (Intellectual Property)* yang telah dibuat. Klien dari Lanting Animation diantaranya ada lembaga pemerintahan, organisasi non pemerintahan, agensi iklan, maupun rumah produksi lain yang ingin bekerja sama.

2.1.1. Visi dan Misi

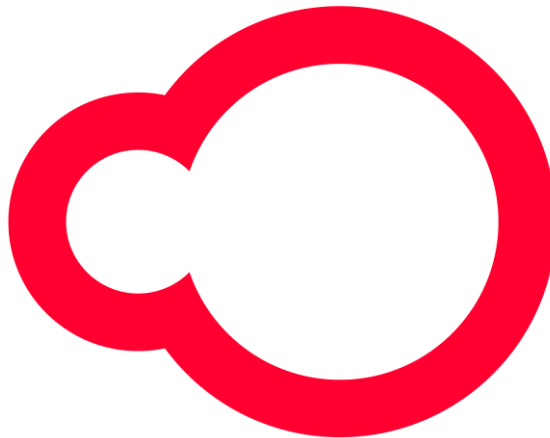
Visi :

Menjadi studio animasi yang terbaik di bidang teknik animasi *stop-motion puppet animation* di Indonesia dan regional Asia Tenggara pada tahun 2024.

Misi :

Dalam dunia yang bergerak cepat dan berkembang pesat dari segala sisinya, keberhasilan ditentukan oleh pilihan-pilihan terbaik dalam menentukan dan mendapatkan hasil yang terbaik. Dari kesemua hal, komunikasi adalah hal terpenting yang harus dipunya dan dijaga. Baik komunikasi internal maupun komunikasi yang dikembangkan untuk partner dan klien kerja kami. Melalui pendekatan kekeluargaan yang konsisten dan professional, Lanting Animation memberikan kenyamanan kerjasama dan penawaran harga jasa yang kompetitif.

2.1.2. Logo



Gambar 2.1. Logo Lanting Animation.

Logo Lanting Animation digambarkan dengan simbol angka 8 dalam posisi tertidur, dan memperlihatkan bentuk *infinite* yang berarti tidak terbatas. Makna dari bentuk ini adalah ketidakterbatasnya kreatifitas yang menjadi cerminan dari

seorang individu dan proses kreatif di dalamnya untuk menjadi semakin inovatif, kreatif, serta inspiratif dalam menghasilkan sebuah karya.

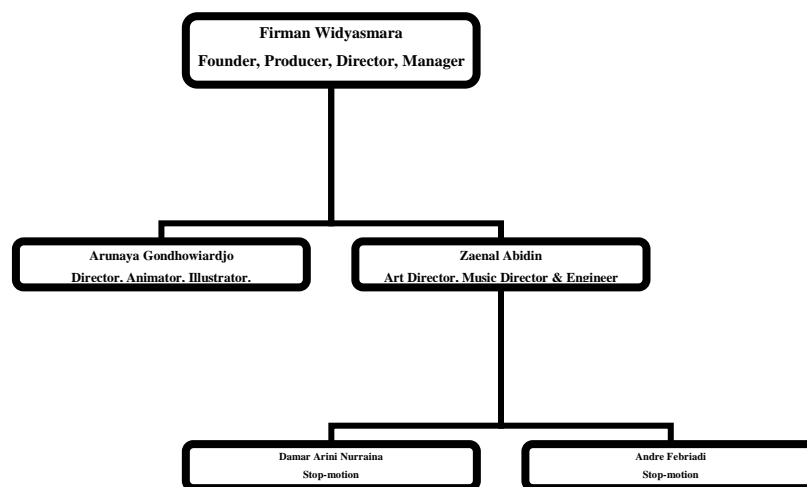
Warna merah mencerminkan sifat karakter yang berani dalam berkarya dan memiliki prinsip, lugas dalam berkreasi, dan cerdas dalam menghadapi segala tantangan yang ada di industri animasi.

Lanting sendiri adalah makanan ringan tradisional khas Jawa Tengah, yang juga biasa disebut dengan Klentingan. Makanan ringan yang terbuat dari singkong ini mempunyai tekstur yang cukup keras dibanding dengan kerupuk-kerupuk lainnya, namun membuat orang yang menikmatinya tidak akan berhenti memakannya. Karakter dari makanan ini mencerminkan karakteristik studio Lanting yang memiliki kekuatan prinsip dan idealisme, tetapi ketika dikenal lebih dalam, akan mendapati sebuah karakter baru yang unik dan sebuah sensasi baru.

Sifat tradisional yang Lanting miliki mewakili semangat kreatif dan budaya Indonesia. Lanting menjunjung tinggi nilai-nilai kelokalan dari sebuah budaya. Menggali potensi dari barang-barang yang ada disekitar dan memberikan semangat untuk membuat sebuah produk yang dapat dihasilkan dengan tangan sendiri.

2.2. Struktur Organisasi Perusahaan

Berikut adalah struktur organisasi di Lanting Animation:



Gambar 2.2. Struktur Organisasi Perusahaan Lanting Animation

