



Hak cipta dan penggunaan kembali:

Lisensi ini mengizinkan setiap orang untuk menggubah, memperbaiki, dan membuat ciptaan turunan bukan untuk kepentingan komersial, selama anda mencantumkan nama penulis dan melisensikan ciptaan turunan dengan syarat yang serupa dengan ciptaan asli.

Copyright and reuse:

This license lets you remix, tweak, and build upon work non-commercially, as long as you credit the origin creator and license it on your new creations under the identical terms.

BAB II

GAMBARAN PERUSAHAAN

2.1. Tentang PT Toyota Motor Manufacturing Indonesia



Gambar 2 1 – Logo TMMIN

PT.TMMIN (Toyota Motor Manufacturing Indonesia) merupakan salah satu bagian dari Toyota Indonesia setelah TAM (Toyota Astra Motor). TAM melakukan reorganisasi pada tahun 2003. PT Toyota-Astra Motor berganti nama menjadi PT Toyota Motor Manufacturing Indonesia, yang menangani produksi dan ekspor. Untuk penjualan, didirikan perusahaan baru PT Toyota-Astra Motor.

PT.TMMIN mempunyai fokus membuat dan merakit produk Toyota yang ada di seluruh Indonesia dan juga memenuhi kebutuhan dalam negeri, TMMIN juga memenuhi kebutuhan ekspor lebih 70 negara di dunia. TMMIN memiliki 3 pabrik di Indonesia yang berada di Sunter yaitu Sunter *Plant1* dan Sunter *Plant2* yang memproduksi mesin, komponen dan *dies & jigs*, serta Karawang *plant*, yang memproduksi mobil utuh, seperti Kijang Innova, Fortuner, Etios Valco, Vios dan Yaris yang 80 persennya menggunakan komponen lokal.

TMMIN mengimplementasikan Toyota *Production System* (TPS) dalam rangkaian produksinya. Metode ini bertujuan meningkatkan efisiensi dengan mengurangi hal-hal yang tidak perlu. TMMIN memproduksi dengan landasan konsep *bulit in quality* dan *just in time*:

- *Built In Quality*

memproduksi barang dengan tingkat presisi sempurna agar hasilnya berkualitas tinggi (*zero deffect*).

- *Just In Time*

Untuk menjaga kepuasan konsumen TMMIN selalu menjaga ketepatan waktu selesai produksi dengan tetap mengedepankan kualitas.

2.1.1. Produk PT Toyota Motor Manufacturing

PT Toyota Motor Manufacturing Indonesia memproduksi berbagai kebutuhan mobil di antara lain:

- Mobil:

- Etios Valco
- Kijang Innova
- Toyota Fortuner
- Toyota Yaris
- Toyota Vios & Limo

- Mesin:

- 1 TR (Bensin)
- 2 TR (Bensin, & Ethanol)

- Komponen:

- Komponen Bodi
- Komponen Mesin

- *Dies & Jig:*

- *Dies*

- *Jig*

Untuk mendukung produksi tersebut *Information System & Technology Division* khususnya untuk departemen *IT Platform & Infrastructure* memiliki peranan untuk menyediakan hal-hal pendukung seperti penyediaan:

- *Platform*

Platform merupakan arsitektur *hardware/fondasi/standar* bagaimana sebuah sistem dimana aplikasi/*program* dapat berjalan; atau bisa juga dikatakan *Platform* adalah dasar dari teknologi dimana teknologi yang lain atau proses-proses dibuat. (Pengertian dan perbedaan “Platform dan Sistem Operasi,

<https://uniquesciences.wordpress.com/2012/10/04/pengertian-dan-perbedaan-platformdan-dan-sistem-operasi/>)

Departemen *IT Platform & Infrastructure* membuat *hardware* untuk mendukung kelancaran proses bisnis, contoh *hardware* yang telah diciptakan oleh departemen ini adalah:

- *TMMIN Smart Parking Monitoring*

Merupakan sebuah solusi untuk parkir TMMIN dimana ada kamera yang dapat mendeteksi jumlah slot parkir.

- *Helm Surveillance*

Merupakan helm yang digunakan untuk membantu komunikasi khususnya ketika seseorang teknisi sedang kebingungan, sehingga orang yang sedang berkomunikasi dapat melihat dan dapat mengarahkan apa yang harus dilakukan oleh teknisi yang memperbaiki.

- *Infrastructure*

Infrastructure merupakan suatu kumpulan komponen teknologi yang terdiri dari *software, database, storage* dan *communication* atau jaringan. Departemen ISTD juga membuat sistem seperti:

- *FAMS (Fix Asset Management System)*

Merupakan sistem *web based application* dimana pencatatan jumlah asset beserta *database, pencatatan perpindahan asset, dan asset retirement*

- *HR Portal (Human Resource Portal)*

Merupakan sistem *web based application* yang memungkinkan kita untuk mengupdate data karyawan, perpindahan divisi karyawan, karyawan *resign*

2.2. Visi Dan Misi PT Toyota Motor Manufacturing Indonesia

Visi dari PT Toyota Motor Manufacturing Indonesia adalah:

- Menjadi perusahaan Terbaik & Fleksibel Mewakili komitmen TMMIN sebagai perusahaan manufaktur global untuk mengembangkan operasional manufaktur terbaik untuk menghasilkan produk berkualitas global yang dapat dengan mudah menyesuaikan kebutuhan pasar di tiap negara.
- Perusahaan yang dikagumi mewakili komitmen TMMIN untuk terus berkontribusi terhadap pembangunan Indonesia.

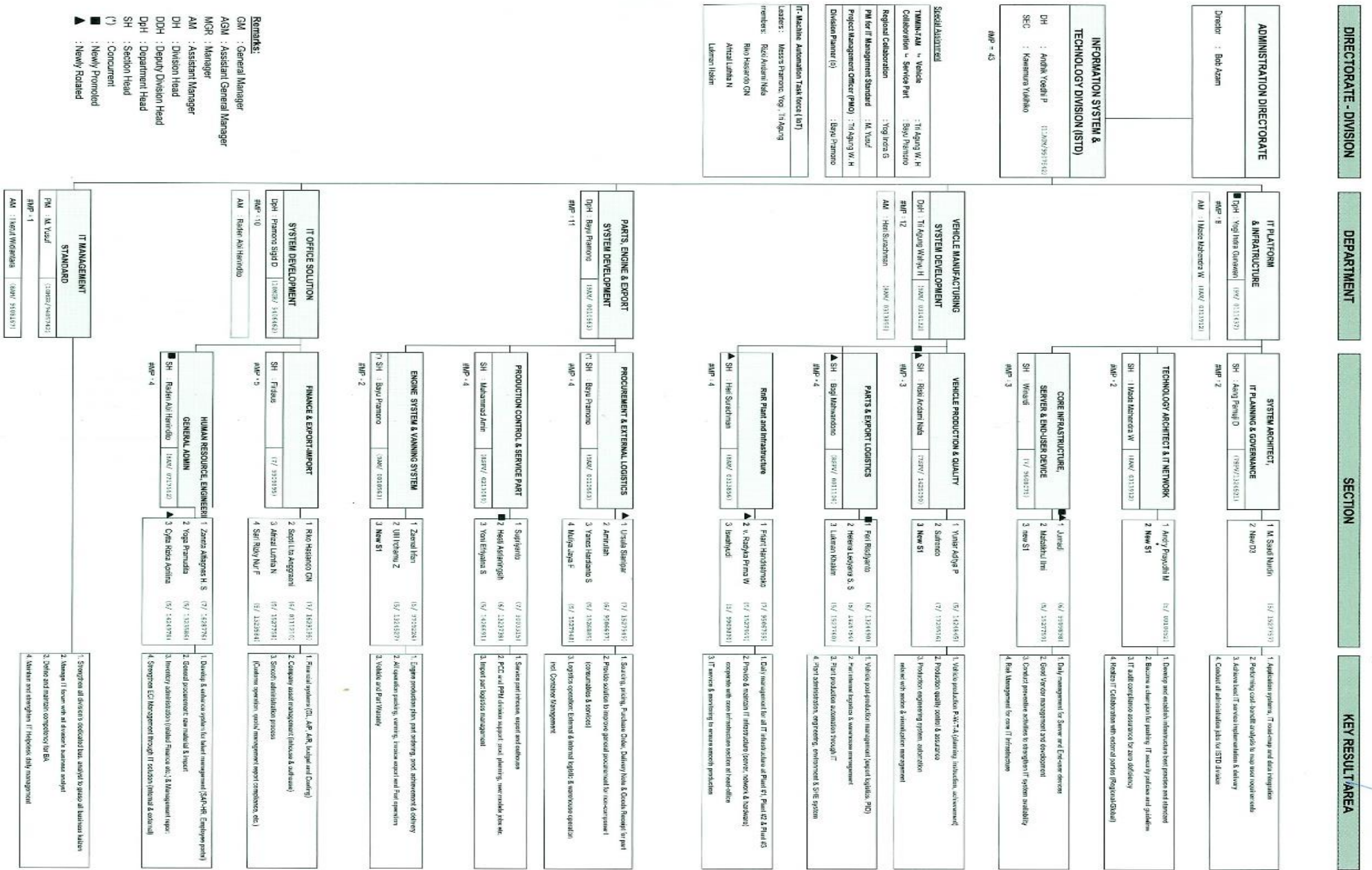
Misi dari PT Toyota Motor Manufacturing Indonesia adalah:

- Membantu orang dan barang berpindah dari satu tempat ke tempat lain dengan nyaman melalui pembangunan berkelanjutan pada teknologi, produk, dan layanan di industri otomotif.

UMMN

UNIVERSITAS
MULTIMEDIA
NUSANTARA

March, July 2017
 Director: Bob Adam
 SEC: Y. Kawamura
 Division Head: Andhik Y. P.



Remarks:
 GM : General Manager
 AGM : Assistant General Manager
 MGR : Manager
 AM : Assistant Manager
 DM : Division Head
 DDH : Deputy Division Head
 DHH : Department Head
 SH : Section Head
 (*) : Concurrent
 ■ : Newly Promoted
 ▲ : Newly Rejoined

Gambar 2 2 – Struktur Organisasi ISTD

2.3. Struktur Organisasi

Berdasarkan struktur organisasi divisi *Information System and Technology* dipimpin oleh seorang *Division Head* yaitu, Pak Andhik Yoedhi P. Dalam melakukan kerja magang di PT. Toyota Motor Manufacturing Indonesia kesempatan yang diberikan adalah pada departemen *IT Platform & Infrastructure*

Agar dapat melakukan tugasnya divisi ISTD dibagi menjadi empat departemen utama, yaitu *IT Platform and Infrastructure, Vehicle Manufacturing, System Development, Part, Engine & Export System Development, IT Office Solution System Development*, dan *IT Management Standard*. Setiap departemen memiliki *section* masing-masing. Berikut ini merupakan pemaparan dan *job description* setiap departemennya:

- *IT Platform and Infrastructure*

IT Platform and Infrastructure dipimpin oleh Pak Yogie Indra G, selaku *Department Head*, departemen ini memiliki 3 *Section*, yaitu:

- *System Architect, IT Planning & Governance:*

Section ini dipimpin oleh Pak Aang Pamuji D selaku *Section Head*. *Section* ini memiliki tugas pada bagian:

- *Application System, IT road-map* dan integrasi data.
- Mempresentasikan analisis *cost-benefit* pada *user requirement*.

- Mencapai implementasi *IT service* terbaik dan penyampaiannya.
- Mengadakan semua pekerjaan administrasi di divisi ISTD.

- *Technology Architect & IT Network:*

Section ini di pimpin oleh Pak I Made Mahendra W selaku *Section Head*. *Section* ini memiliki tugas pada bagian:

- Mengembangkan dan menstabilkan *standard infrastructure*.
- Menjadi *champion* dalam *IT security policies* dan *guideline*.

- Menjamin pemenuhan IT audit.
- Merealisasikan kolaborasi IT dengan pihak eksternal (Regional-Global).

- *Core Infrastructure, Server & End-User Device:*

Section ini di pimpin oleh Pak Winardi selaku *Section Head*. *Section* ini memiliki tugas pada bagian:

- Manajemen server dan *end-user devices*.
- Memanajemen vendor dan pengembangan.
- Mengadakan kegiatan *preventive* untuk kekuatan *IT system*.
- *Risk management* pada *IT Infrastructure*.

- *Vehicle Manufacturing System Development:*

Vehicle Manufacturing System Development dipimpin oleh Pak Tri Agung Wahyu H selaku *Departement Head*, departemen ini memiliki 3 *Section*, yaitu:

- *Vehicle Production & Quality:*

Section ini dipimpin oleh Pak Riski Andami Nafa selaku *Section Head*, *Section* ini bertanggung jawab dalam:

- Produksi Kendaraan P-W-T-A (Perencanaan, instruksi, penghargaan)
- Jaminan kontrol kualitas produk
- Memproduksi sistem *engineering*, dan otomatisasi

- *Parts & Export Logistic:*

Section Parts & Export Logistic dipimpin oleh Pak Bogi Mahwandono selaku *Section Head*, *section* ini memiliki tanggung jawab, yaitu:

- Menejemen *post-production vehicle*
- Logistik internal dan manajemen gudang
- Otomatisasi produksi plant dengan IT
- Administrasi plant, lingkungan, *engineering* dan *SHE System*

- *RnR Plant And Infrastructure:*

Section ini dipimpin oleh Pak Heri Surachman, *section* ini memiliki tanggung jawab pada:

- Manajemenn untuk seluruh *IT Infrastructure* di *Plant 1, Plant 2* dan *Plant 3*
 - Memanajemen infrastruktur IT (Server, jaringan, dan perangkat keras)
 - *Service IT* dan mengawasi untuk produksi yang lancar
- *Parts, Engine & Export System Development:*

Departemen ini dipimpin oleh Pak Bayu Pramono selaku *Departemen Head* yang juga mengepalai 2 *section* (*Procurement & External Logistic*, dan *Engine System & Vanning System*). *Departemen* ini dibagi menjadi 3 *Section*, yaitu:

- *Procurement & External Logistic:*

Section ini dipimpin oleh Pak Bayu Pramono selaku *Section Head*, *section* ini memiliki tanggung jawab dalam:

- *Sourcing, pricing, purchase order, delivery*

note, dan penerimaan barang

- Menyediakan solusi untuk meningkatkan *general procuement*

- Operasi logistik eksternal maupun internal dan juga operasi gudang.

- *Production Control & Service Part:*

Section ini dipimpin oleh Pak Muhammad Amin,

Section ini bertanggung jawab pada:

- *Service part inhouse*, dan *outhouse*
- Menyupport divisi PCD dan PPM (perencanaan, pekerjaan model baru, dan lain lain)
- Management import bagian logistik

- *Engine System & Vanning System:*

Section ini dipimpin oleh Pak Bayu Pramono selaku

Section Head, *section* ini bertanggung jawab dalam:

- Merencanakan produksi mesin, memesan *part* mesin, dan mengirimnya.
- Semua operasi *packing*, *vanning*, *invoice export* dan *port operation*
- Garansi kendaraan dan bagian kendaraan

- *IT Office Solution System Development:*

Departement ini dipimpin oleh Pak Pramono Sigid D sebagai

Department head, Departemen ini memiliki 2 *section*, yaitu:

- *Finance & Export-Import:*

Section ini dipimpin oleh Pak Firdaus selaku *Section*

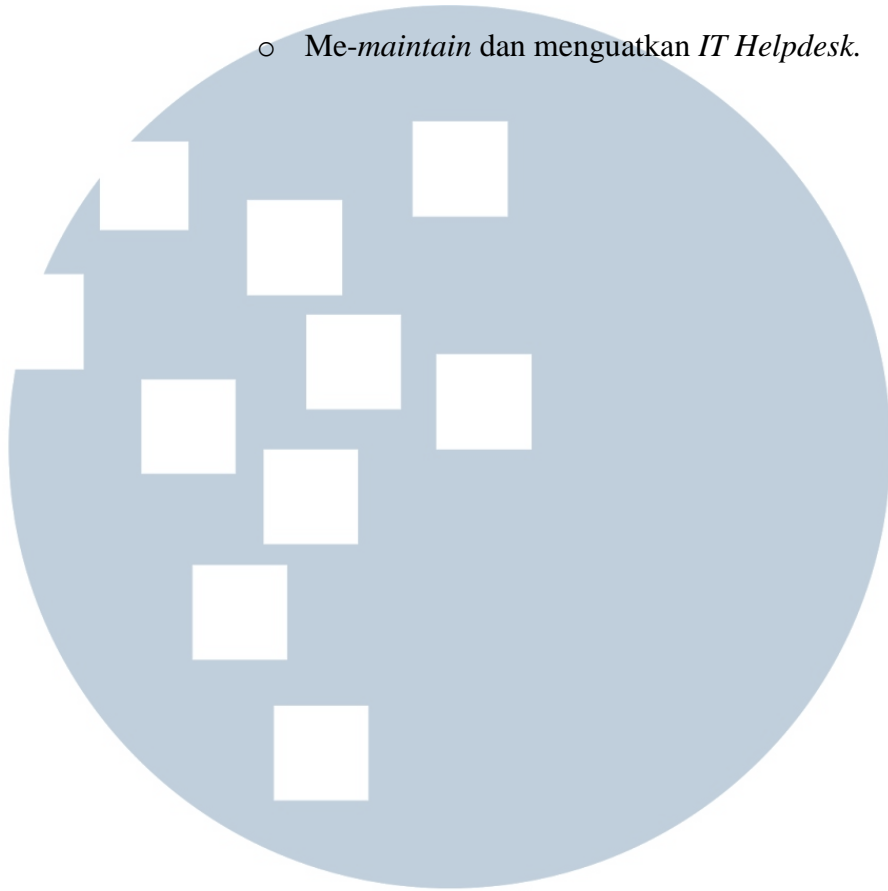
Head, *section* ini bertanggung jawab atas:

- Sistem finansial (*General ledger, Account Payable, Account Recievable*, dan lain lain)
- Manajemen asset perusahaan.
- Menyempurnakan proses administrasi.
- *Human Resource, Engineering & General Admin:*
Section ini dipimpin oleh Pak Raden Abi Hanindito selaku *Section Head*, *section* ini bertanggung jawab dalam:
 - Pengembangan dan menambah sistem untuk manajemen *talent*
 - Pembelian asset mentah dan import
 - Manajemen gudang
 - Menguatkan *ECI Management* dengan solusi IT
- *IT Management Standard:*

Departemen ini di pimpin oleh Pak M. Yusuf selaku *Departement Head* dan Pak I Ketut Widiantara selaku *Assistant Manager*. *Departement* ini bertanggung jawab atas:

- Menguatkan suluruh divisi dengan analisa dan pemahaman *Business Kaizen*.
- Memanajemen forum IT dengan *Business Analyst* seluruh divisi
- Menjabarkan dan memaitain kompetensi untuk *Business Analyst*

- *Me-maintain* dan menguatkan *IT Helpdesk*.



UMMN

UNIVERSITAS
MULTIMEDIA
NUSANTARA