



### **Hak cipta dan penggunaan kembali:**

Lisensi ini mengizinkan setiap orang untuk mengubah, memperbaiki, dan membuat ciptaan turunan bukan untuk kepentingan komersial, selama anda mencantumkan nama penulis dan melisensikan ciptaan turunan dengan syarat yang serupa dengan ciptaan asli.

### **Copyright and reuse:**

This license lets you remix, tweak, and build upon work non-commercially, as long as you credit the origin creator and license it on your new creations under the identical terms.

## **BAB II**

### **GAMBARAN UMUM PERUSAHAAN**

#### **2.1 Deskripsi Perusahaan**

Sciencewerk *Design and Art Studio* adalah studio yang berdiri di Surabaya, Indonesia. Studio Sciencewerk bergerak dengan mengeksplor segala kemungkinan dalam menggabungkan seni, desain dan teknologi sehingga membuat bentuk kerja yang kolektif dan kolaboratif dengan berbagai macam individu yang multi-disiplin. Sciencewerk beralamat di Jl. Raya Sukomanunggal Jaya BB33 Surabaya. Jawa Timur. Indonesia. Studio ini bergerak di berbagai bidang yang bisa menyesuaikan dengan kebutuhan dan solusi dari kebutuhan klien, seperti:

- a. Desain Interaksi
- b. Desain Identitas
- c. Website
- d. Desain Grafis
- e. Ilustrasi
- f. Pameran
- g. Desain *Event*
- h. Instalasi
- i. Desain Cetak
- j. Desain Kemasan
- k. Buku dan Editorial
- l. Fotografi
- m. Tipografi
- n. *Pictogram*
- o. *Wayfinding*
- p. *Enviromental*

q. Media Sosial

Sciencewerk terbentuk pada 2011 oleh Danis Sie. Terinspirasi dari pameran *online* yang diadakan pada tahun 2008 di Asia Tenggara, pameran berisikan hasil kombinasi antara sains dan seni dengan topik *cloning*. Sekarang studio bergerak dengan proyek-proyek independen maupun komersial.

The logo for Sciencewerk is displayed in a large, elegant, black serif font. The word "Sciencewerk" is centered and features a registered trademark symbol (®) at the end.

Gambar 2.1 Logo Sciencewerk

Sciencewerk didirikan oleh Danis Sie, dengan *partner* bisnis Evelina Kristanti sebagai *Project Manager*, Yoshephine Azalia sebagai *Art Director* dan *Illustrator*, dan 4 beberapa desainer tetap lainnya.

Berikut beberapa klien yang sudah bekerja sama dengan Sciencewerk, mulai dari kelompok individu, seniman, pengrajin, agensi, Korporat, dan bisnis privat di Indonesia maupun di Singapur. Maupun berbagai bidang yang bergerak di *hospitality, f&b*, ritel sampai korporat, yaitu Alpines Hotel (*Branding*), Indofood (*Event, Print*), Uniqlo (*Illustration, Activation*), Land of Banyuwangi (*Packaging, Branding, Illustration*). Basha Market (*Event Design, Illustration, Graphic Design*), Citraland Denpasar (*Website*). Threeology (*Branding*), Little Talk (*Branding*), Keshet (*Branding, Packaging*), Tune Restaurant (*Branding, Art Direction, Environmental*), Suiko (*Branding*), Market Museum (*Branding, Illustration, Print*), Limawatch (*Branding, Print, Art Direction* dan masih banyak lagi.

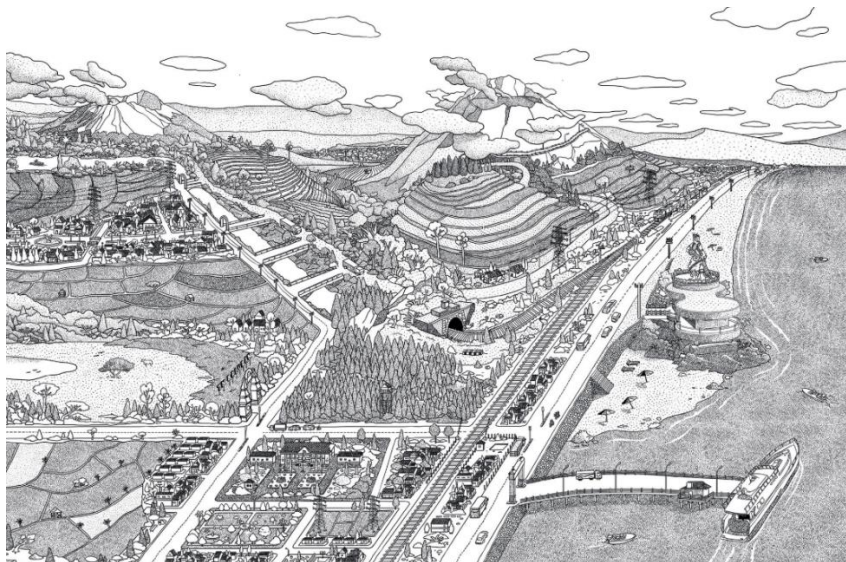


Gambar 2.2 Feel the Sea Uniqlo  
(sumber: Instagram Sciencewerk)



Gambar 2.5 Packaging the Land of Banyuwangi

(sumber: <http://sciencewerk.net/project/land-of-banyuwangi/1>)



Gambar 2.4 Ilustrasi Packaging the Land of Banyuwangi

(sumber: <http://sciencewerk.net/project/land-of-banyuwangi/2>)



Gambar 2.5 Enviromental Design Little Talk  
(sumber: Sciencewerk.net/project/ strange-little-nonsense/12)



Gambar 2.6 Collateral Little Talk  
(sumber: Sciencewerk.net/project/strange-little-nonsense/3)



Gambar 2.7 Desain Kartu Threeology  
(sumber: Sciencewerk.net/project/threeology/2)



Gambar 2.6 Grafis Threeology  
(sumber: Sciencewerk.net /project/threeology/6)



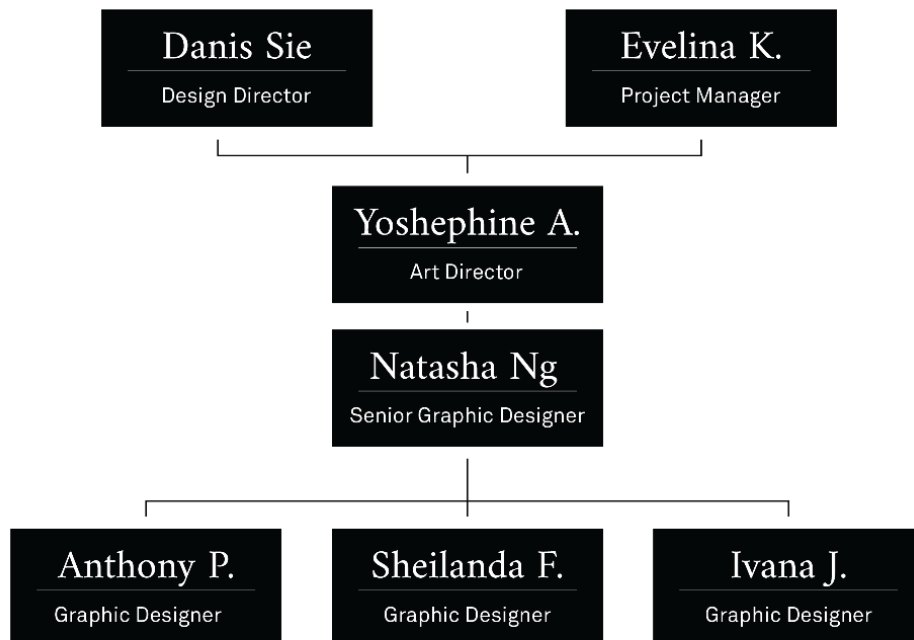


Gambar 2.7 Kantor Sciencewerk



## 2.2 Struktur Organisasi Perusahaan

Bagan dibawah menggambarkan struktur organisasi di perusahaan.



Gambar 2.7 Struktur Organisasi Sciencewerk

Magang dilakukan di divisi *Graphic Design* yang tugasnya berpartisipasi aktif dalam *Identity Design*, *Graphic Design*, dll. Magang ini di supervisi oleh *Design Director*, *Art Director*, dan *Senior Graphic Designer*.