

## BAB II

### GAMBARAN UMUM PERUSAHAAN

#### 2.1. Deskripsi Perusahaan

KGXPress merupakan unit dari Kompas Gramedia yang bergerak di bidang kurir dan logistik, yang disebut sebagai unit KG Logistics. KG Logistics memiliki visi dan misi untuk menjadi sebuah perusahaan penyedia jasa kurir dan logistik terbesar di Indonesia dengan layanan yang handal, prima, dan terpercaya. Mengutip dari website [kgx.co.id](http://kgx.co.id) pada halaman tentang kami, KGXPress merupakan penyedia layanan jasa kurir dan logistik yang menggunakan teknologi terkini dan jaringan distribusi yang luas di seluruh Indonesia. Hingga saat ini KGXPress sudah memiliki 24 cabang outlet di beberapa pulau besar di Indonesia. Kantor pusat KGXPress sendiri berada di dalam Gedung Kompas Gramedia Jl. Palmerah Selatan no. 22-28, Jakarta Pusat.



Gambar 2.1. Logo KGXPress

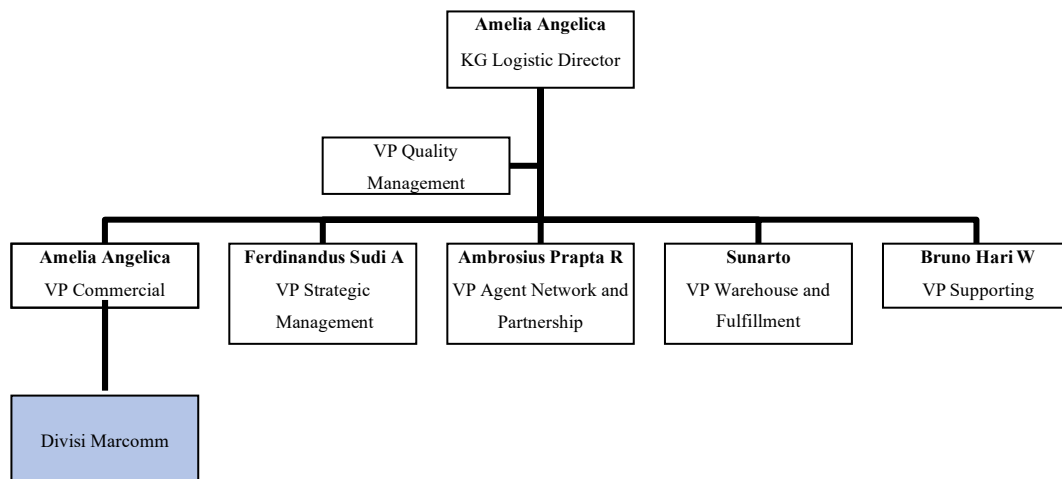
(Sumber: Dokumentasi Pribadi)

Pada awalnya logo KGXPress terdiri dari 3 bagian, yakni symbol logo perusahaan, logo tulisan 'KGX', dan tulisan 'press'. Namun, logo ini mengalami *rebranding* untuk yang ketiga kalinya pada tahun 2020 ini dikarenakan adanya inkonsistensi dalam pengenalan logo perusahaan di masyarakat. Pada akhirnya logo yang sekarang digunakan oleh perusahaan adalah seperti pada gambar 2.1. Menurut Brand Identity Guideline KGXPress, penggunaan *font* penulisan pada logo memberikan karakter yang dinamis, kokoh, dan berintegritas serta mampu menunjukkan unsur modern sebagai wujud profesionalisme layanan. Kemudian, garis-garis yang terdapat pada huruf X memberikan citra kecepatan dalam layanan kurir. Penggunaan warna biru muda pada logo adalah untuk menggambarkan

aspek empati sebagai karakter perusahaan dalam memberikan layanan secara tulus dan berorientasi pada pelanggan. Biru tua sendiri digunakan sebagai penggambaran layanan yang kredibel, terpercaya dan profesional. Untuk warna hitam pada huruf X mewakili ketegasan dan tanggung jawab dalam penyediaan jasa kepada pelanggan.

## 22. Struktur Organisasi Perusahaan

Struktur organisasi dari KGXPress adalah sebagai berikut:



Gambar 2.2 Bagan Struktur Organisasi KGXPress

(Sumber: Dokumentasi Pribadi)

Struktur organisasi yang ada di dalam KGXPress dipimpin oleh seorang Director yang bertanggungjawab atas 5 divisi dengan fungsinya masing-masing. Kelima divisi tersebut terdiri dari divisi *commercial*, *warehouse & fulfillment*, *internal agent & courier*, *operation*, *supporting*, dan *strategic partnership & quality*. Divisi *commercial* memiliki tanggung jawab dalam menetapkan strategi dan kebijakan, serta mengelola kegiatan penjualan & pemasaran yang meliputi perencanaan, pelaksanaan, dan evaluasi dengan menggunakan metode tertentu untuk meningkatkan penjualan produk & meningkatkan kesadaran (*awareness*) konsumen terhadap produk. Divisi *warehouse & fulfillment* bertanggung jawab menentukan strategi dan pengelolaan *warehouse* yang meliputi penerimaan, penempatan, dan sistem pengeluaran barang dari gudang, baik barang untuk internal maupun eksternal dari unit Kompas. Kemudian ada divisi *internal agent & courier* yang bertanggung jawab mengelola dan mengembangkan bisnis

keagenan di seluruh wilayah operasional serta mendukung dalam penyediaan tenaga kemitraan kurir.

Divisi *operation* merupakan divisi yang memiliki tanggung jawab dalam menentukan strategi dan kebijakan operasional, mengembangkan solusi operasional dan layanan customer, serta memastikan seluruh kegiatan operasional yang meliputi proses pick up, handling, delivery dan reporting dilakukan sesuai prosedur & SLA yang ditetapkan. Divisi *supporting* mempunyai peran dan fungsi yaitu bertanggung jawab mendukung seluruh aktivitas bisnis unit KG Logistics, yang meliputi fungsi HR & legal, finance, IT/IS, Procurement & GS dan Pricing & Vendor Operation. Terakhir, ada divisi *strategic partnership & quality* yang memiliki peran dan fungsi untuk membantu dan mensosialisasikan pembuatan peta strategi perusahaan yang diturunkan kedalam KPI Department / Divisi dan memastikan seluruh proses penilaian kinerja berfungsi maksimal demi tercapai target perusahaan dan bertanggung jawab mendukung seluruh aktivitas bisnis unit KG Logistics, yang meliputi fungsi Quality Development.

Divisi *Marketing Communication* yang ditempati oleh penulis berada di dalam divisi *commercial* yang memiliki beberapa *jobdesk* seperti *advertising, branding, digital marketing, digital content production, partnership, promotion, public relation, dan sponsorship*. Secara keseluruhan divisi ini berhubungan dengan marketing dan pemasaran. Divisi Marcomm memiliki kaitan erat dengan divisi bisnis dalam menjalankan promosi melalui konten-kontennya.