

BAB II

GAMBARAN PERUSAHAAN

1.1 Gambaran Umum Perusahaan



Gambar 2.1 Logo Perusahaan

Pada gambar 2.1 merupakan gambar logo dari perusahaan PT. Fiture Teknologi Inovasi. PT Fiture Teknologi Inovasi merupakan sebuah perusahaan *startup* teknologi yang didirikan pada tahun 2015 oleh Zainal Arifin Bersama dengan teman teman dari masa kuliahnya. Perusahaan tersebut bergerak pada bidang *it solution* yang berfokus pada segmen *business to business (B2B)* yang memberikan solusi bagi perusahaan yang membutuhkan suatu layanan *software* bisnis, aplikasi maupun *website* sesuai permintaan dari perusahaan maupun *client* (PT Fiture Teknologi Inovasi, 2020).

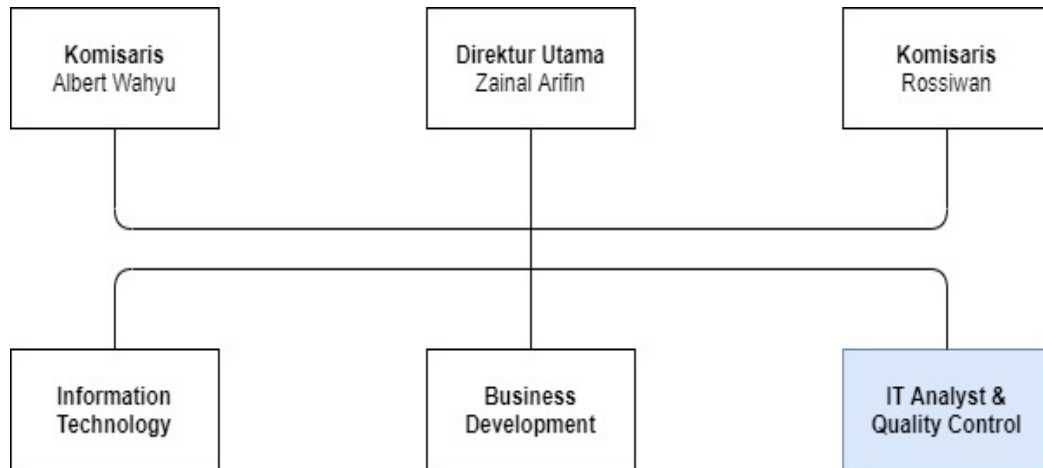
PT. Fiture Teknologi Inovasi memiliki spesialisasi pada *custom solution* yang dimana mereka membuat semua sistemnya sendiri, yang juga dapat menerima keinginan *client* ataupun *customer*-nya seperti yang mereka mau, baik dari sisi modul, *front end*, *back end* maupun *API*. Selain itu, mereka juga memiliki beberapa produk layanan yang dikembangkan seperti FI-FA (*Fiture Sales Force Automation*), Fi-RP (*Enterprise Resources Planning*), Fi-Merces (*B2C & B2B e-Commerces Platform*), dan Fi-Solus (*Custom Software Solution*).

2.2 Visi dan Misi Perusahaan

PT Fiture Teknologi Inovasi memiliki visi dan misi perusahaan sebagaimana yaitu (PT Fiture teknologi Inovasi, 2020):

- Visi Perusahaan: *Key to Featuring IT Into Business*
- Misi Perusahaan:
 - Melakukan pengembangan berdasarkan teknologi terbaru untuk memberikan solusi dan jasa paling *update*.
 - Memberikan pelayanan *after-sales* yang baik guna memelihara kelangsungan bisnis
 - Membuat proses bisnis yang efektif melalui teknologi
 - Memberikan solusi yang *real-time*.

2.3 Struktur Organisasi Perusahaan

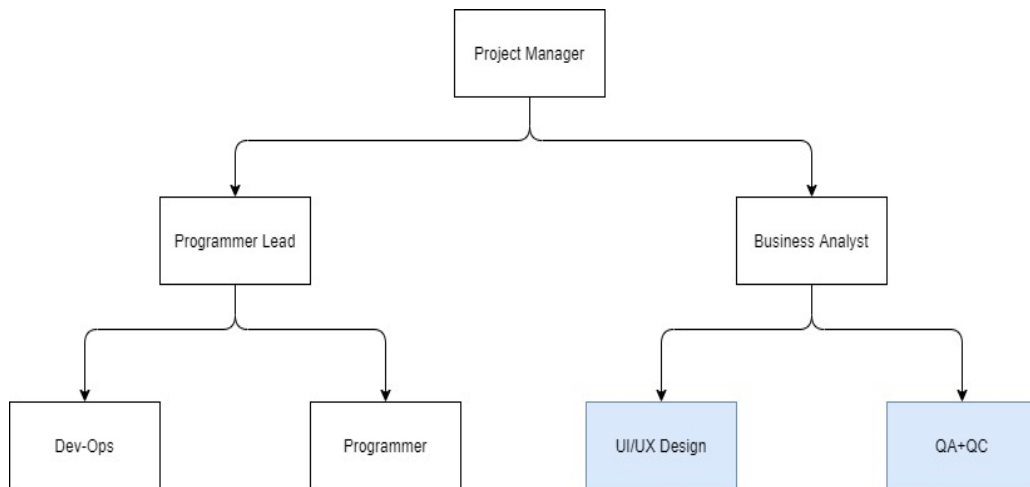


Sumber : (PT Fiture Teknologi Inovasi, 2020)

Gambar 2.2 Struktur Organisasi PT Fiture Teknologi Inovasi

Berdasarkan Gambar 2.2, PT Fiture Teknologi Inovasi dipimpin oleh tiga orang, sebagaimana yaitu Bapak Albert Wahyu dan Bapak Rossiwan selaku komisaris, serta Bapak Zainal Arifin selaku Direktur Utama. Setelah itu, perusahaan hanya membagi karyawannya per divisi (PT Fiture Teknologi Inovasi, 2020).

Hingga saat ini, terdapat 15 karyawan yang terbagi dalam 3 divisi pada PT Fiture Teknologi Inovasi, antara lain yaitu *information technology*, *business development*, *IT analyst & quality control* (PT Fiture Teknologi Inovasi, 2020). Dalam melakukan program kerja magang, mahasiswa berada pada divisi *IT analyst & quality control*.



Sumber : (PT Fiture Teknologi Inovasi, 2020)

Gambar 2.3 Struktur Organisasi Proyek PT Fiture Teknologi Inovasi

Berdasarkan Gambar 2.3, dalam memulai sebuah proyek di PT Fiture Teknologi Inovasi harus dipimpin oleh *Project Manager*, lalu dari *Project Manager* dibantu oleh *Programer Lead* dan *Business Analyst*. Pada *programmer Lead* dipecah menjadi 2 tim yaitu tim *Dev-Ops* dan *programmer* dan juga *Business Analyst* dipecah menjadi 2 tim yaitu tim *UI/UX Design* dan *QA (Quality Assurance)* + *QC (Quality Control)*.