

## **Bab II**

### **GAMBARAN UMUM PERUSAHAAN**

#### **2.1. Tentang Perusahaan**

Kompas Gramedia atau yang sering disingkat KG, merupakan perusahaan besar yang tersebar di seluruh Indonesia. Pada tanggal 17 Agustus 1963 lahirlah Majalah Intisari yang menjadi cikal bakal berdirinya Kompas Gramedia seperti yang dikenal sampai sekarang. Semua berawal dari terbitnya Majalah Intisari yang didirikan oleh P.K. Ojong dan Jakob Oetama, sebagai media yang bertemakan ilmu pengetahuan dan perkembangan teknologi untuk membuka pikiran masyarakat Indonesia. Kehadiran Kompas Gramedia tidak terlepas dari sejarah panjang demi mencapai cita-cita mulia dalam rangka mencerdaskan bangsa.

Sehingga pada tahun 1965, tepatnya pada tanggal 28 Juni, Jakob Oetama dan P.K. Ojong kembali bekerja sama dan melahirkan sebuah surat kabar yang diberi nama Kompas. Nama Kompas diberikan langsung oleh Presiden Soekarno yang berarti penunjuk arah dan dengan nama ini diharapkan dapat memberi pencerahan di jalan yang benar. Dengan kerja keras dan ketekunan, Jakob Oetama dan P.K. Ojong pun membesarkan Kompas hingga dikenal seperti sekarang. Selain namanya yang semakin dikenal dan menjadi besar dari sisi bisnis, keduanya tetap menanamkan pentingnya nilai-nilai kemanusiaan dan etika jurnalistik yang tinggi dalam setiap laporan yang ditulis dalam surat kabar Kompas.

Jakob Oetama selalu menekankan, pengembangan bisnis surat kabar harus sejalan dengan kepercayaan pembaca. Oleh karena itu, menjadi media yang dipercaya merupakan salah satu nilai yang dikedepankan. Sementara itu, pada tahun 1970 - an lahirlah Toko Gramedia, Percetakan Gramedia, Radio Sonora, Gramedia Pustaka Utama. Pada tahun 1978 Kompas sempat diambil alih oleh pemerintah. Namun dengan idealismenya, P.K. Ojong dengan tegas menyatakan tidak mau diatur oleh pemerintah. Kemudian pada tahun 1980, Kompas kembali berdiri dan ditangani oleh Jakob Oetama.

Sekitar tahun 1981 - 2000, Kompas Gramedia kembali melahirkan hal yang baru, yakni : Media cetak dan Media cetak online, Grahawita Santika, Sriwijaya Pos, Graha Kerindo Utama, Kontan, Warta Kota, Kompas.com. Kompas Gramedia mendirikan stasiun televisi dengan didirikannya PT Duta Visual Nusantara Tv Tujuh (TV7). Pada perkembangannya sejak 15 Desember 2006, TV7 resmi berubah nama menjadi Trans7 dengan masuknya PT *Trans Corporation* yang mendominasi kepemilikan saham Trans7. Kemudian pada tahun 2005 Kompas Gramedia melahirkan Universitas Multimedia Nusantara dan pada tahun 2009 lahir pula Kompas TV.

Saat ini, Kompas Gramedia memiliki beberapa anak perusahaan/bisnis unit yang bervariasi mulai dari media massa cetak maupun daring, toko buku, percetakan, penerbitan, radio, hotel, lembaga pendidikan, bentara budaya, penyelenggara acara, stasiun televisi, hingga universitas.

## **2.2 Visi dan Misi Kompas Gramedia – Corporate IT & IS**

Yang menjadi visi dan misi Kompas Gramedia – *Corporate IT & IS* adalah menjadi perusahaan yang terbesar, terbaik, terpadu, dan tersebar di Asia Tenggara melalui usaha berbasis pengetahuan yang menciptakan masyarakat terdidik, tercerahkan, menghargai kebhinekaan, dan adil sejahtera.

## **2.3 Nilai–Nilai Perusahaan**

Dalam menjalankan perusahaannya, Kompas Gramedia memiliki lima sifat yang dikenal dengan 5C (*Caring, Credible, Competent, Competitive, Customer Delight*) dan ditetapkan sebagai pedoman perilaku karyawan dalam berpikir, bersikap, dan bertindak.

### **2.3.1 Caring**

Nilai yang didasarkan pada filosofi Humanisme Transendental, artinya berperikemanusiaan berdasarkan keyakinan akan Tuhan Yang Maha Kuasa.

### **2.3.2 Credible**

Nilai yang didasarkan pada filosofi bahwa manusia yang bekerja selalu berdimensi sosial, menuntut interaksi timbal balik dengan lingkungannya. Dengan melaksanakan tanggung jawabnya secara disiplin, konsisten dan professional, maka dapat dipercaya dan diandalkan oleh orang lain.

### **2.3.3 Competent**

Nilai yang didasarkan pada filosofi bahwa manusia bekerja harus selalu berkembang dan mengembangkan dirinya untuk memberikan hasil yang terbaik bagi dirinya dan lingkungannya.

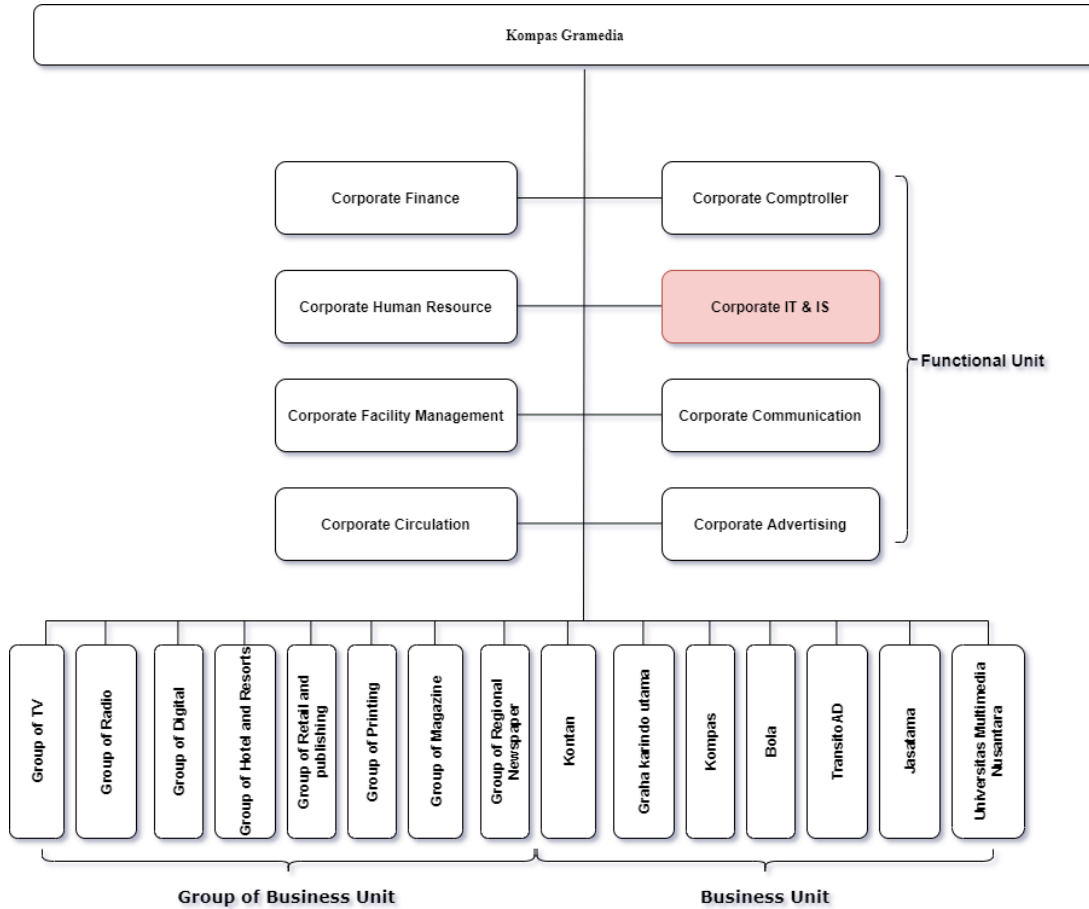
### **2.3.4 Competitive**

Nilai yang didasarkan pada filosofi bahwa di jaman modern yang serba tidak pasti, yang dibutuhkan adalah keberanian menghadapi tantangan. Menunjukkan kecerdasan mental (*Adversity Quotient*) yang mengubah ancaman menjadi peluang, untuk selalu berkembang dan berorientasi pada daya saing.

### **2.3.5 Customer Delight**

Nilai yang didasarkan pada prinsip memenangkan hati pelanggan dengan memberikan pelayanan yang melebihi harapannya.

## 2.4 Struktur Organisasi Perusahaan



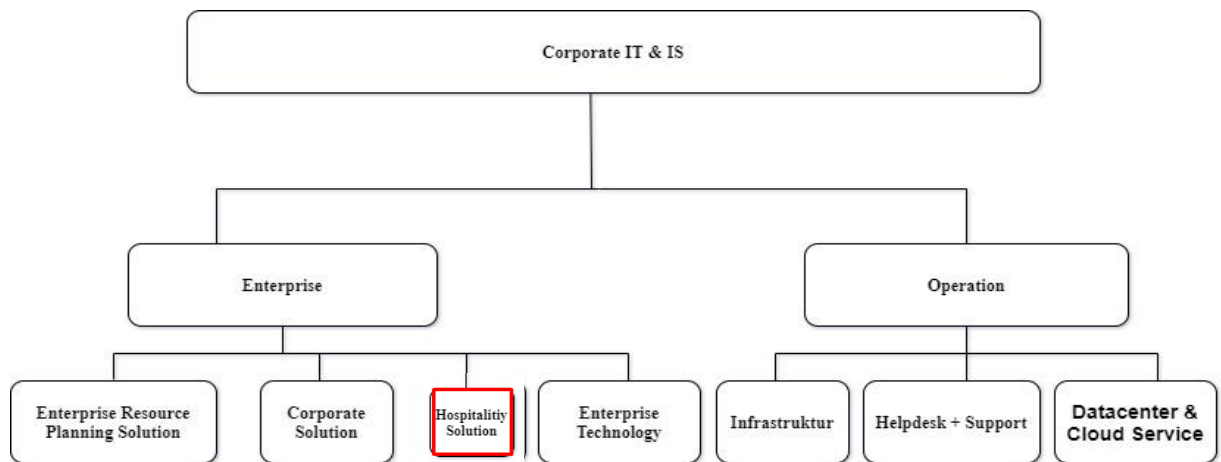
Gambar 2.1 Struktur Organisasi Kompas Gramedia

Pada gambar 2.1 adalah struktur organisasi perusahaan Kompas Gramedia secara keseluruhan. Secara umum, struktur organisasi Kompas Gramedia terbagi menjadi 3 yaitu:

1. *Functional Unit (FU)*: organisasi di tingkat korporat yang menjalankan fungsi sebagai pembuat kebijakan, *fasilitator*, *advisor*, dan *monitoring*.

2. *Group of Business Unit (GBU)*: organisasi bisnis yang mengelola beberapa unit bisnis atau beberapa produk sejenis.
3. *Business Unit (BU)*: organisasi bisnis yang mengelola satu atau beberapa produk.

#### 2.4.1 Struktur Organisasi Corporate IT & IS (CITIS)



**Gambar 2.2 Struktur Organisasi CITIS**

Pada gambar 2.2 adalah struktur organisasi *CITIS*. *CITIS* Kompas Gramedia dibagi menjadi dua divisi utama, yaitu Divisi *Enterprise* dan Divisi *Operation*.

Divisi *Enterprise CITIS* adalah platform teknologi yang bisa menyatukan semua informasi dari berbagai bagian menjadi satu (*single*) informasi secara logikal, sehingga *Enterprise* (perusahaan/organisasi) bisa mendapatkan informasi yang dibutuhkan dengan mudah.

Divisi *Operation CITIS* adalah divisi yang menyediakan fasilitas yang digunakan oleh divisi *Enterprise*.