

BAB II

GAMBARAN UMUM PERUSAHAAN

2.1 Gambaran Umum Perusahaan



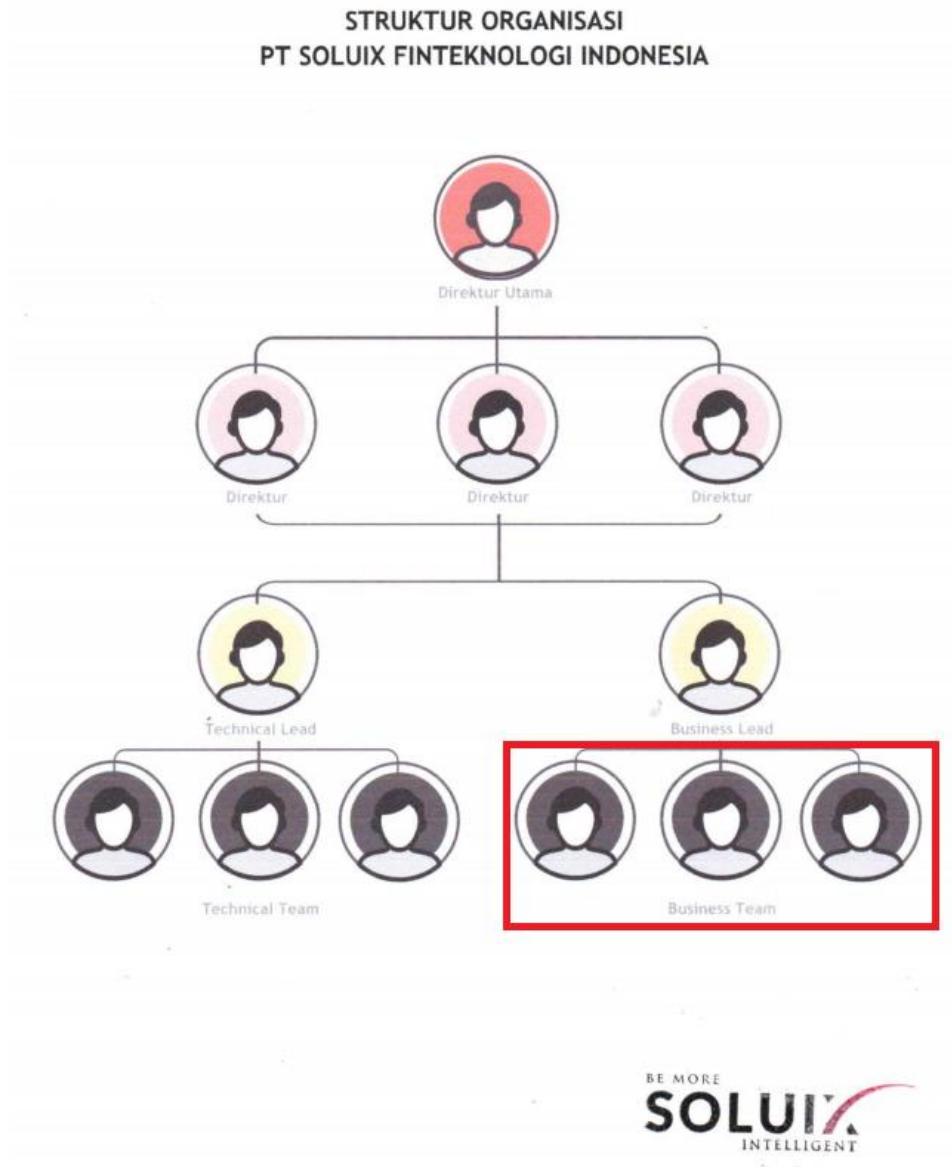
Gambar 2.1 Logo Perusahaan

Pada gambar 2.1 Logo PT. Soluix Finteknologi Indonesia, perusahaan yang berjalan dalam *Artificial Intelligence* di bidang layanan keuangan untuk memberikan solusi kepada industri agar dapat berinteraksi dengan pelanggannya dengan cara yang lebih bermakna. Industri akan mengenal pelanggan mereka lebih dekat dan dengan *Artificial Intelligence* untuk menganalisis data yang dapat membuat rekomendasi yang sangat relevan tentang produk dan layanan keuangan.

2.2 Visi dan Misi

PT Soluix Finteknologi Indonesia mempunyai visi dan misi. Visi dari PT. Soluix Finteknologi Indonesia adalah bertujuan untuk menjadi perusahaan teknologi internasional yang dihormati melalui kemitraan yang saling menguntungkan dengan pemangku kepentingan kami. Sedangkan misi dari PT. Soluix Finteknologi Indonesia yaitu menyediakan solusi bisnis yang cerdas untuk meningkatkan proposisi nilai pelanggan kami di pasar.

2.3 Struktur Organisasi Perusahaan



Gambar 2.2 Struktur Organisasi Perusahaan

Gambar 2.2 merupakan struktur organisasi PT. Soluix Finteknologi Indonesia. Perusahaan dipimpin oleh direktur utama. Dibawah direktur utama, terdapat direktur, *Technical Lead*, *Technical Team*, *Business Lead*, dan *Business Team*. Pekerjaan yang dilakukan selama praktik kerja magang adalah *Quality Assurance Staff* yang merupakan bagian dari *business team*.