

BAB II

GAMBARAN UMUM PERUSAHAAN

2.1. Deskripsi Perusahaan

Kompas.com adalah salah satu pencetus media *online* di Indonesia yang dikenal sebagai Kompas *Online* di internet pada 14 September 1995. Kompas *Online* berisi replika dari berita-berita harian Kompas pada hari itu yang dapat diakses melalui kompas.co.id.

Tujuan didirikan Kompas *Online* agar pembaca yang berada dalam lokasi yang sulit dijangkau atau berada di daerah pelosok dapat mendapatkan informasi dan mengonsumsi berita dari harian Kompas di hari itu juga. Bertambahnya peminat pembaca, Kompas *Online* mengganti alamat akses menjadi www.kompas.com di awal tahun 1996. Dengan alamat baru, Kompas *Online* dapat dikonsumsi oleh pembaca yang berlokasi di luar negeri.

Pada 6 Agustus 1998, Kompas *Online* bertambah pembaca setianya sehingga dikembangkan unit yang berada di bawah PT Kompas Cyber Media (KCM). Pada saat itu, pembaca KCM mendapatkan perkembangan berita-berita terbaru setiap hari tidak hanya mendapatkan replika harian Kompas saja. Tanggal 28 Mei 2008 KCM melakukan *re-branding* lalu memperkenalkan sebagai Kompas.com. Tujuan *re-branding* Kompas.com diharapkan dapat menjadikan portal berita ini lebih dapat dipercaya, informasi yang disampaikan selalu *update* dan aktual.

2.1.1 Logo Perusahaan



Gambar 2.1. Logo Kompas.com

Arti logo yang bertuliskan Kompas dengan warna-warni arah 360 derajat. Memperlihatkan bahwa Kompas.com ingin memuat nilai keberagaman dan tidak sekedar mendasarkan pada satu arahan. Pada logo *mark*, terdapat segitiga yang tumpang tindih merupakan bentuk representasi panah petunjuk arah dan diilhami dari arah mata angin yang sejalan dengan *value* Kompas.com sebagai pedoman berita bagi pembacanya. Perbedaan sudut rotasi antara kedua segitiga diartikan sebagai kebebasan dalam memilih pandangan dan pendapat bagi pembaca. Warna *orange*, hijau dan biru merepresentasikan beragamnya pembaca Kompas.com (Adelia, *Human Resources*, 2021).

2.1.2 Karya yang Dihasilkan

Kompas.com menyajikan berita dari peristiwa atau kejadian di dalam negeri maupun di luar negeri. Kompas.com menyajikan berita lewat foto, video, dan infografik. Kini Kompas.com memiliki 20 kanal yaitu:

1. KOMPAS *News*

Kanal ini menyajikan berita-berita terbaru yang sedang terjadi. Kanal ini dibagi menjadi empat bagian yaitu nasional, megapolitan, global, regional. Terdapat beberapa foto yang memvisualisasikan berita.

2. KOMPAS *Tren*

Kanal ini menyajikan berita yang sedang heboh dan banyak dibicarakan oleh masyarakat.

3. *KOMPAS Health*
Membahas tentang seputar kesehatan tubuh, disini juga membahas bagaimana ciri-ciri, penyebab dan cara mengatasi penyakit.
4. *KOMPAS Food*
Menyajikan resep, asal-usul, lokasi yang berhubungan dengan makanan. Kanal ini juga memberitahu pengetahuan tentang makanan.
5. *KOMPAS Edukasi*
Kanal ini menyajikan seputar pendidikan yang dibagi menjadi 6 bagian yaitu sekolah, pendidikan khusus, sekolah, perguruan tinggi, beasiswa, dan SBMPTN.
6. *KOMPAS Inspirasi*
Menyajikan konten-konten untuk mencari inspirasi dari ciptaan karya asli dari seseorang, tempat berbagi tips-tips dalam melakukan hobi. Kanal ini juga menyajikan foto dan video orang-orang ternama yang berbagi pengalaman hidupnya.
7. *KOMPAS Money*
Memuat tips-tips mengatur finansial, berita yang terjadi pada kasus dan keadaan keuangan.
8. *KOMPAS Tekno*
Kanal yang menyajikan seputar teknologi yaitu aplikasi, internet, *gadget, hardware, dan software*.
9. *KOMPAS Lifestyle*
Kanal ini membahas seputar gaya hidup mengonsumsi makanan, penampilan berpakaian dan menjalani hidup.
10. *KOMPAS Homey*
Membahas seputar desain interior rumah, tips memilih *furniture* rumah dan tips membersihkan rumah.
11. *KOMPAS Properti*
Kanal ini membahas arsitektur, tips, konsultasi tentang bangunan.
12. *KOMPAS Bola*

Memuat berita olahraga khususnya bola yang dibagi menjadi 6 bagian yaitu liga Indonesia, liga *champions*, liga Inggris, liga Italia, liga Spanyol, Bundesliga, dan liga lainnya. Juga membahas seputar badminton, motor GP.

13. KOMPAS Travel

Membahas tips travel, tempat makan di berbagai tempat, lokasi liburan, dan budaya.

14. KOMPAS Otomotif

Memuat seputar tips merawat kendaraan, lalu lintas, hal-hal terbaru tentang motor dan mobil

15. KOMPAS Sains

Membahas seputar fenomena ilmu pengetahuan, cuaca, keadaan-keadaan mitos, dan tata surya.

16. KOMPAS *Hype*

Memuat hal-hal dikalangan selebriti, pemutaran film beserta sinopsisnya, seputar permusikan di dalam negeri maupun luar negeri.

17. KOMPAS Vik

VIK merupakan singkatan dari Visual Interaktif Kompas, yang berisikan isi media sosial kepala daerah yang digunakan untuk menjangkau masyarakat, berita yang memuat tentang pemerintahan.

18. KOMPAS Kolom

Memuat untuk menuliskan pendapat para kolumnis.

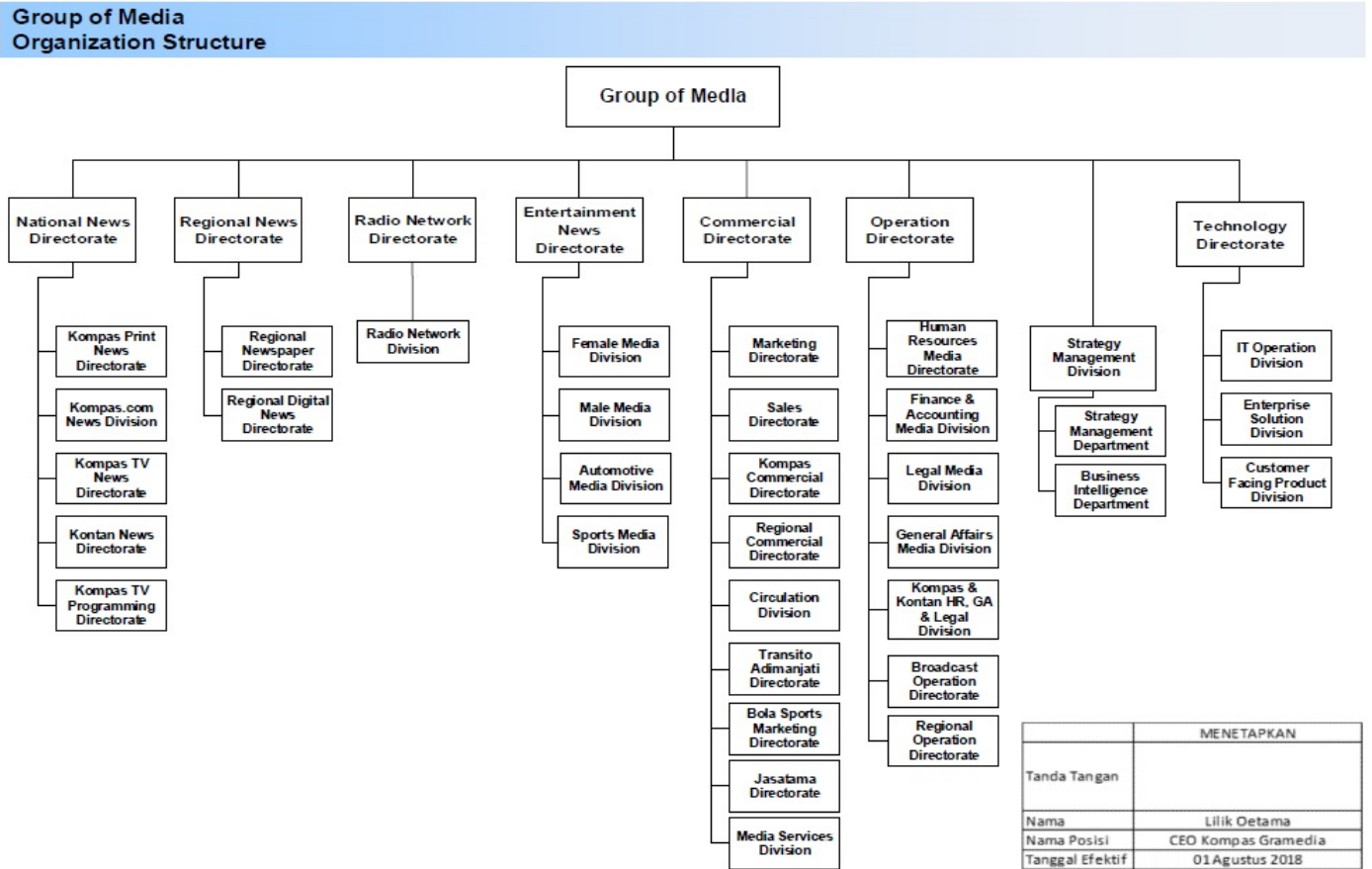
19. KOMPAS JEO

Berisi tentang berbagai macam topik yang disertakan video, foto, dan infografis.

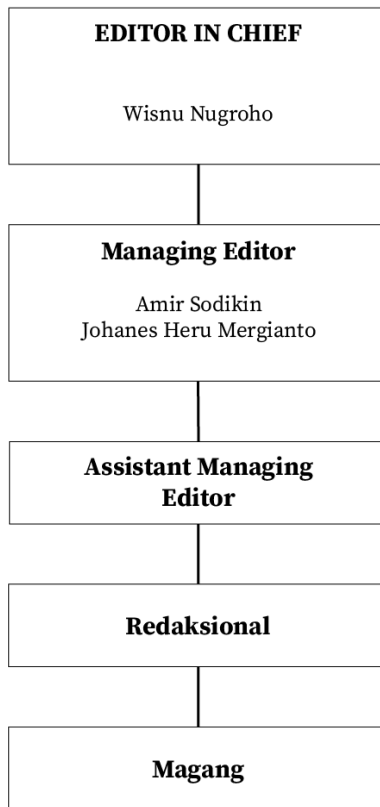
20. KOMPAS *Images*

Memberikan sejumlah foto dan video dengan kualitas yang baik.

2.2. Struktur Organisasi Perusahaan



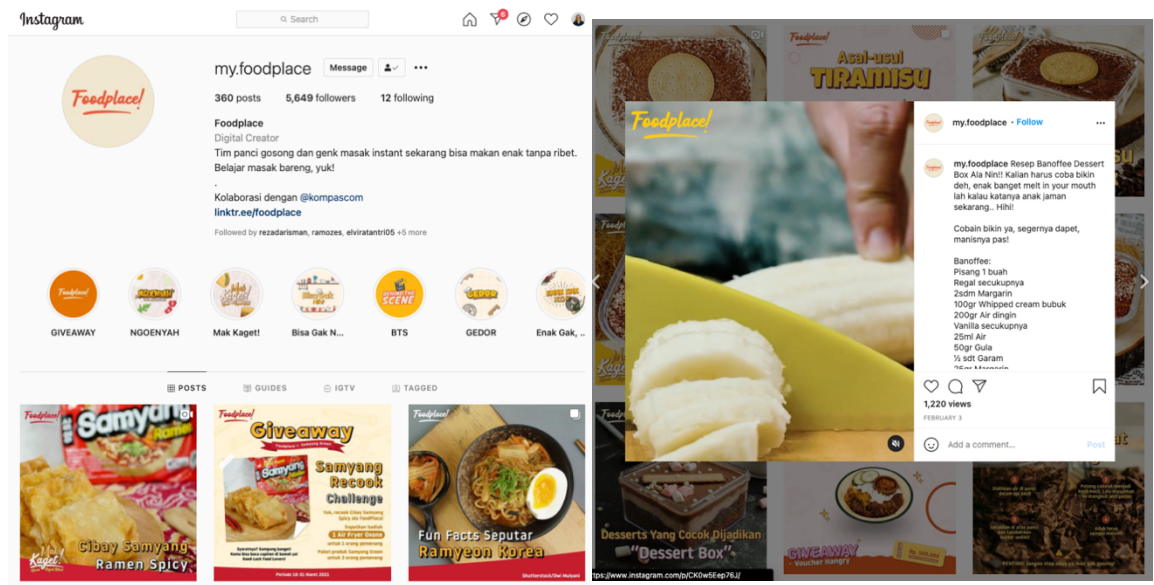
Gambar 2.2. Struktur Organisasi Kompas.com



Gambar 2.3. Struktur Kompas Cyber Media

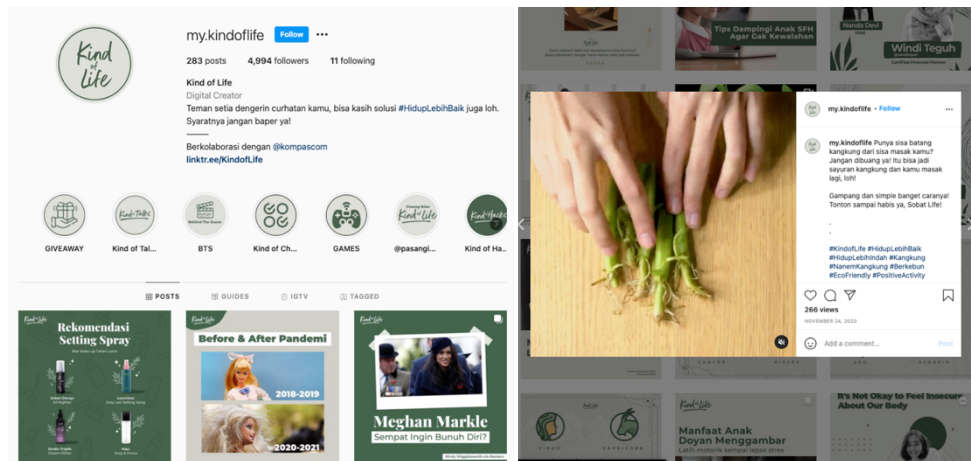
2.3. Ruang Lingkup Kerja

Penulis bertanggung jawab untuk mengerjakan konten video di 3 akun media sosial. Pertama, penulis mengedit video untuk media sosial *my.foodplace*. *My.foodplace* merupakan sebuah media sosial yang berisi informasi-informasi seputar makanan misalnya seperti, resep praktis membuat lauk makanan, fakta-fakta mengenai makanan, informasi terbaru yang makanan yang sedang *hits*.



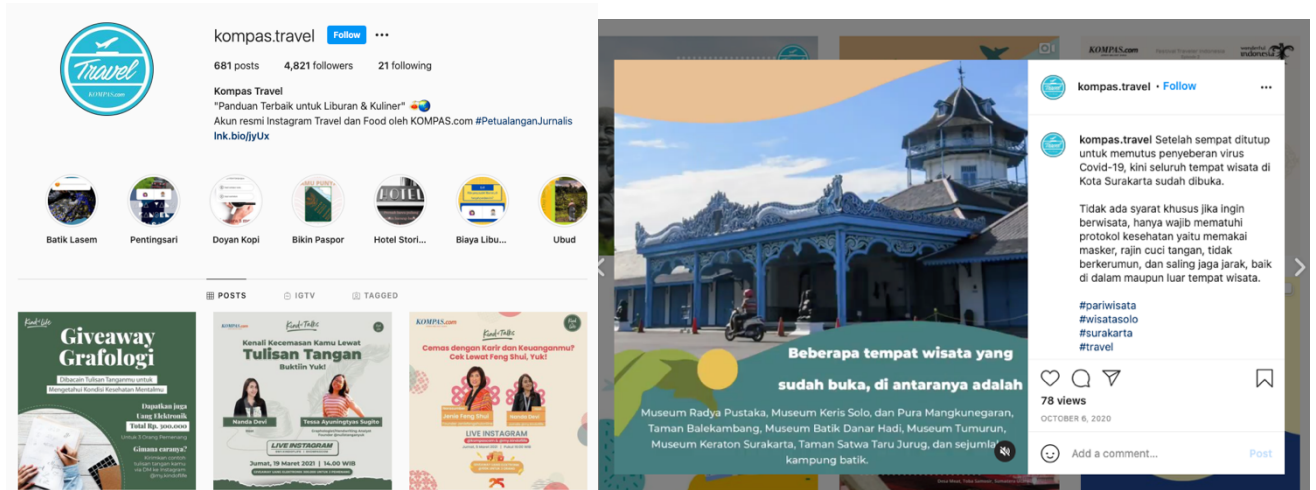
Gambar 2.4. Instagram *My.foodplace*

Kedua, penulis juga membantu menyunting video di media sosial *my.kindoflife*. *My.kindoflife* merupakan media sosial yang menyediakan informasi-informasi mengenai tips-tips menjaga kesehatan mental dan perawatan diri.



Gambar 2.5. Instagram *My.kindoflife*

Ketiga, penulis bertugas menyunting konten video dalam bentuk *motion graphic* untuk media sosial *kompas.travel*. *Kompas.travel* merupakan tempat untuk memberikan informasi-informasi mengenai tempat-tempat liburan serta kuliner.



Gambar 2.6. Instagram *Kompas.travel*