

BAB II

GAMBARAN UMUM PERUSAHAAN

2.1. Deskripsi Perusahaan

Trimlaser adalah PT. Tunas Laser Metalindo yang berlokasi di Jl. Serpong Raya Km. 9 no 98, Tangerang Selatan.

PT. Tunas Laser Metalindo didirikan pada tanggal 12 Januari 2018 dengan kantor pertama berlokasi di Tangerang dengan target market wilayah Tangerang dan sekitarnya. Perusahaan Trimlaser bergerak dibidang jasa pemotongan material. Sebagai salah satu perusahaan pemotongan material Trimlaser memiliki berbagai macam ragam dan varian material yang dapat dipotong dan dibuat, mulai dari logam, *acrylic*, *PVC*, kayu, aluminium dan lain-lainnya. Trimlaser sendiri masih tergolong perusahaan kecil yang masih berkembang dalam proses di dunia bisnis.



Gambar 2.1. Logo Trimlaser

2.1.1. Visi dan Misi Perusahaan

Visi dari perusahaan Trimlaser adalah “Menjadi Perusahaan jasa layanan pemotongan material yang berkualitas dan terbaik di mata konsumen serta selalu maju dan progresif dalam perkembangan jaman”.

Misi dari perusahaan Trimlaser adalah “Dapat memberikan layanan dan hasil yang terbaik bagi kustomer Trimlaser”, serta “Dapat membangun dan mempertahankan reputasi nama perusahaan dengan baik”.

2.1.2. Produk Perusahaan

Anak perusahaan dari PT Tunas Laser Metalindo yaitu Trimlaser memiliki jasa pemotongan dengan berbagai macam material yang dibagi menjadi dalam 4 kategori servis pemotongan material yang terdiri dari beberapa sub material seperti:

1. *Metal Fiber Cutting* yang dapat memotong material plat stainless, plat carbon steel dan plat galvanis.

Kustomer yang menggunakan jasa ini biasanya memiliki tingkat ekonomi dengan SES A atau A keatas dikarenakan harga standar dari jasa ini serta material yang memiliki harga yang cukup tinggi.



Gambar 2.2. Hasil Metal Cutting Plat *Carbon Steel*

2. *Acrylic Cutting* yang dapat memotong material *acrylic*, bahan kulit, kain katun, dan kayu balsa.

Kustomer yang menggunakan jasa ini biasanya memiliki tingkat ekonomi dengan SES A atau A keatas dikarenakan meskipun harga standar dari jasa ini

serta material memiliki harga yang jauh lebih murah, namun hampir semua klien menggunakan jasa ini untuk membuat barang-barang dalam jumlah yang besar.



Gambar 2.3. Hasil *Acrylic Cutting* Kayu Balsa

3. *CNC Router Cutting* yang dapat memotong material *plywood*, MDF, ACP, PVC, *solid wood*.

Kustomer yang menggunakan jasa ini biasanya memiliki tingkat ekonomi dengan SES A atau A keatas dikarenakan harga standar dari jasa ini serta material yang memiliki harga yang cukup tinggi, yaitu sekitar tiga juta Rupiah.



Gambar 2.4. Hasil *CNC Router Cutting* Ornamen *Plywood*

4. Huruf Timbul yang dibuat dengan menggunakan mesin Ez Letter dari bahan aluminium dan *stainless steel*.

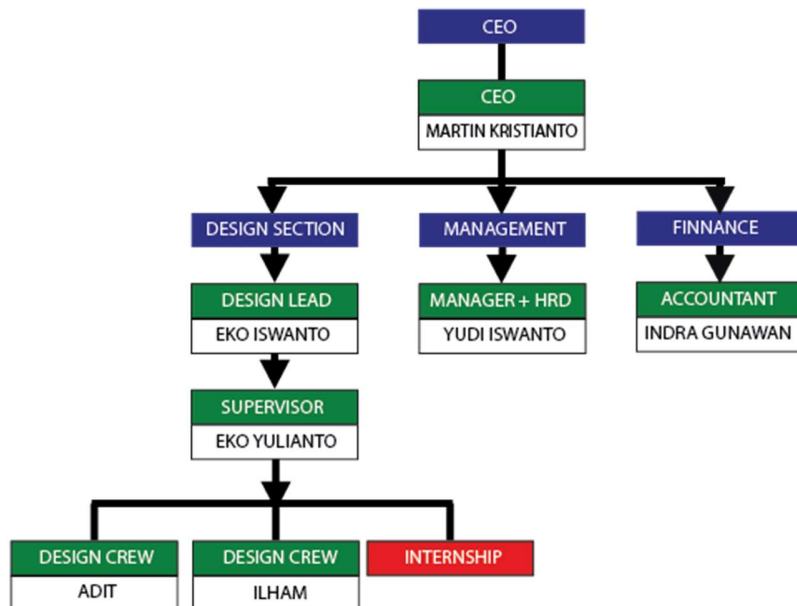
Kustomer yang menggunakan jasa huruf timbul biasanya adalah perusahaan atau pemilik bisnis yang memerlukan huruf timbul dalam elemen identitas sebuah perusahaan. Selain perusahaan, bagian pemerintahan juga terkadang menjadi kustomer dari pembuatan huruf timbul. Beberapa kustomer menggunakan layanan ini secara personal untuk membuat nomor rumah dan sejenisnya.



Gambar 2.5. Hasil Pembuatan Huruf Timbul Material Aluminium

2.2. Struktur Organisasi Perusahaan

Berikut adalah struktur organisasi desain dari Trimlaser.



Gambar 2.6. Bagan Struktur Organisasi

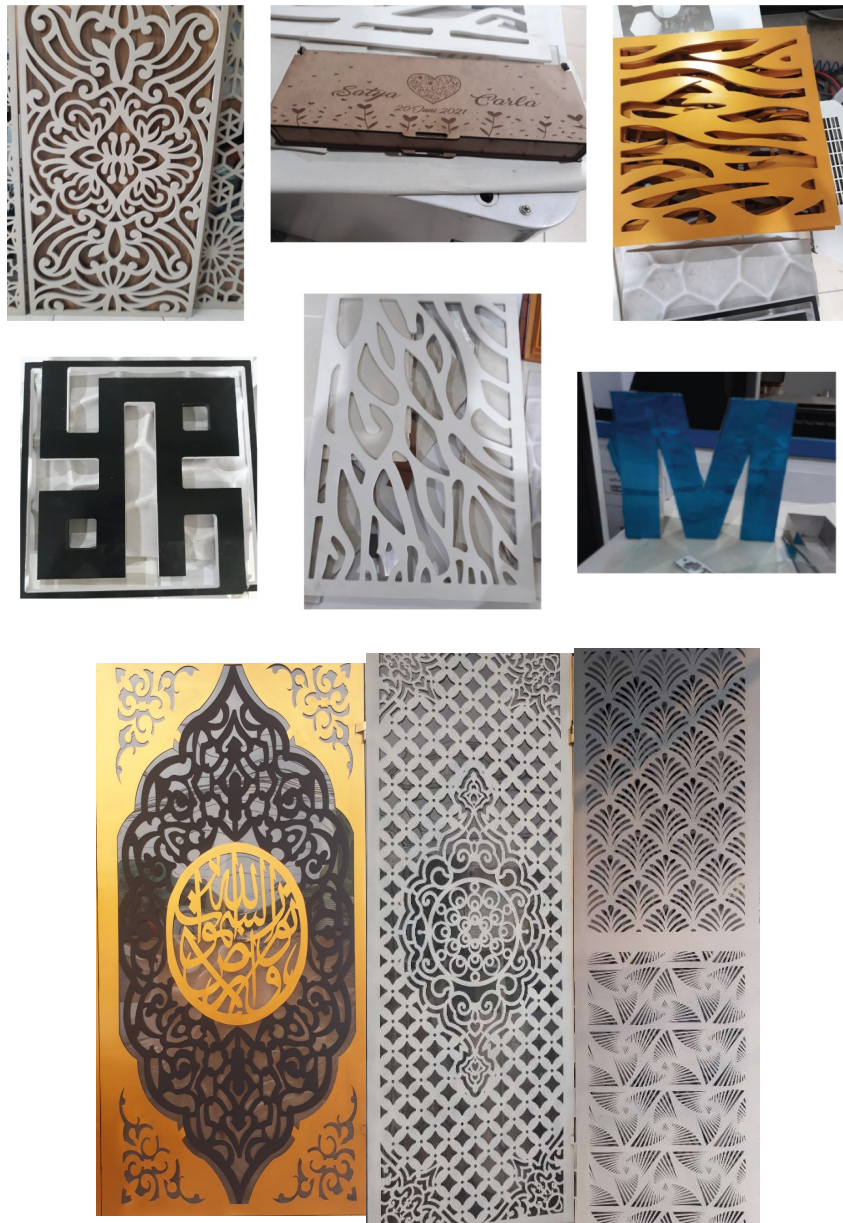
Pemimpin sekaligus pendiri dari perusahaan Trimlaser adalah Martin Kristianto, sebagai *CEO* perusahaan beliau memiliki peran sebagai pengelola anggota perusahaan

serta sebagai pihak yang memberikan keputusan final mengenai kebijakan perusahaan. Management perusahaan yang memiliki peran sebagai manager sekaligus *HRD* adalah Yudi Iswanto, yang dimana beliau bertugas untuk memimpin langsung dari karyawan, beliau bertanggung jawab terhadap kinerja dari karyawan serta tim dari perusahaan.

Pada bagian finansial terdapat Indra Gunawan yang bekerja sebagai akuntan dimana peran beliau adalah sebagai pengurus keuangan dari perusahaan. Di bagian tim desain di pimpin oleh Eko Yulianto selaku DL (*Design Lead*) sekaligus bertugas sebagai supervisor, beliau memegang tim desain yang bertugas mengerjakan proyek desain baik desain untuk perusahaan ataupun desain produk pemotongan material bagi konsumen. Penulis bekerja di bagian desain yang di bimbing dan di *supervise* oleh Pak Eko sebagai *supervisor*, selain itu Pak Eko juga yang akan memberikan *briefing* proyek-proyek desain yang akan diberikan kepada penulis untuk dikerjakan.

2.3. Portofolio Perusahaan

Berikut adalah portofolio hasil desain dari Trimlaser.



Gambar 2.7. Portofolio Perusahaan