

## **BAB II**

### **GAMBARAN UMUM PERUSAHAAN**

#### **2.1. Deskripsi Perusahaan**

Menurut situs Superpixel.sg dan webinar Supertalk yang penulis ikuti, Superpixel Pte. Ltd merupakan sebuah studio animasi yang berasal dari Singapura. Studio Superpixel berdiri pada tahun 2016 yang berlokasi di 114 Lavender Street, CT Hub 2, #05-78, Singapura. dan pada tahun 2017 studio Superpixel memutuskan untuk membuka keanggotaan di Indonesia, tepatnya di Ruko Thematik P22, Pasar Modern Paramount, Kelapa Dua, Tangerang Banten. Studio Superpixel memiliki *website* sendiri yaitu [www.superpixel.sg](http://www.superpixel.sg), berisikan portofolio dari klien dan informasi mengenai lowongan pekerjaan yang dibutuhkan. Studio Superpixel dapat dihubungi melalui nomor +65-6386-2343 maupun melalui email [info@superpixel.sg](mailto:info@superpixel.sg).

Visi misi dari studio Superpixel yaitu mewujudkan mimpi menjadi nyata melalui karya visual yang tentunya dikomunikasikan dengan baik melalui karya animasi (2D dan 3D), *motion graphics*, dan *interactive content*.

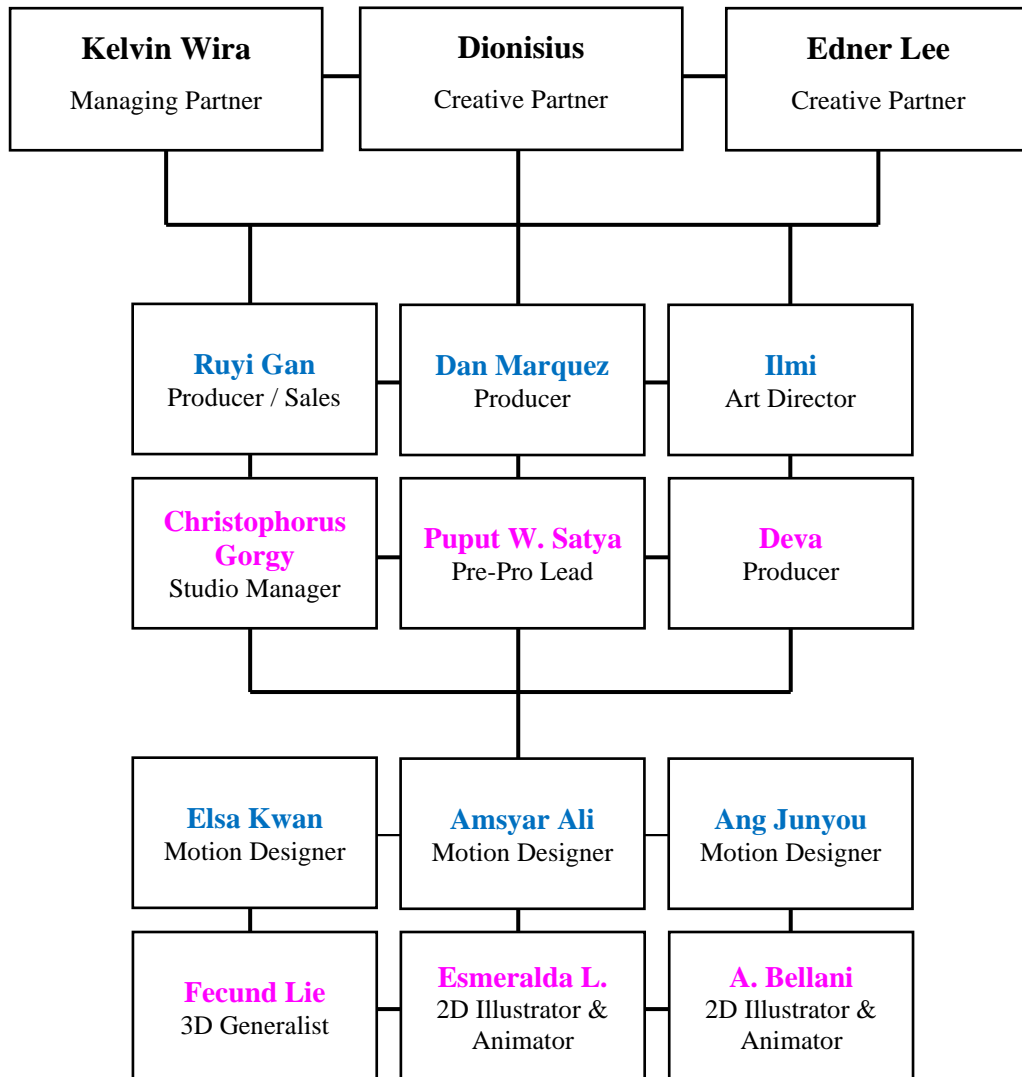
Superpixel juga sudah memiliki beragam klien ternama seperti *Bank DBS*, *Giant Supermarket*, *Gardens by the Bay*, *FOX*, *Resort World Sentosa Chinese New Year 2020 Gala Dinner*, *Coca Cola*, *Universal*, dan *Lazada 11.11 2019 Campaign Super Show Voucher Rain Animation Visuals*.

The logo for Superpixel consists of the word "SUPERPIXEL" in a bold, uppercase, sans-serif font. The letters are white with a dark grey drop shadow, giving it a 3D effect. The logo is centered on a plain white background.

Gambar 2.1. Logo Superpixel  
(sumber: dokumentasi perusahaan)

## 2.2. Struktur Organisasi Perusahaan

### SUPERPIXEL TEAM CHART



LEGEND:  
INDONESIA BASED  
SINGAPORE BASED