

BAB II

GAMBARAN UMUM PERUSAHAAN

2.1. Deskripsi Perusahaan

Sinar Mas adalah perusahaan yang memiliki enam bisnis anak perusahaan yaitu yang pertama Sinar Mas APP (*Asia Pulp & Paper*) yang bergerak di bidang pulp, kertas dan produk turunan lainnya dengan kualitas ekspor ke enam benua. Kedua, Sinar Mas *Agribusiness and Food* mengelola perkebunan kelapa sawit terintegrasi terbesar di dunia. Ketiga, Sinar Mas *Land* sebagai pengembang properti terbesar di Indonesia sebagai pendiri kota mandiri, perumahan, hotel, kawasan komersial dan masih banyak lagi. Keempat, Sinar Mas *Financial Services* yang melayani masyarakat di bidang keuangan seperti bank, asuransi, manajemen asset dan jasa lainnya. Kelima, Sinar Mas *Communication and Technology* melayani layanan telekomunikasi dengan layanan 4G LTE yang memiliki jangkauan terluas di Indonesia untuk penggunaannya. Keenam, Sinar Mas Energy and Infrastructure yang bergerak dalam menyuplai listrik, batu bara, bahan kimia dan produk lainnya sebagai salah satu pemasok untuk Sinar Mas APP (sinarmas.com, n.d.).

Penulis diterima praktik kerja magang di Sinar Mas Land, salah satu anak bisnis dari Sinar Mas yang bergerak dalam pengembangan properti terbesar di Indonesia, Asia hingga Eropa dengan produknya yang berbagai macam mulai dari kota mandiri, hotel, kawasan komersial dan industri dan masih banyak lagi. Dengan menggunakan teknologi dan inovasi yang terkini, Sinar Mas Land menghadirkan kehidupan yang berkualitas untuk memelihara aspek-aspek penting seperti aspek kelestarian lingkungan, perekonomian hingga kesejahteraan sosial.

Memulai perjalanannya di tahun 2003 telah menjadikan BSD City berkembang selama belasan tahun sebagai kota mandiri yang sepenuhnya dikelola oleh anak perusahaan dari Sinar Mas Group yaitu Sinar Mas Land sebagai salah satu pengembang terkemuka di Asia Tenggara yang memiliki luas tanah sekitar 6.000 hektar yang dibangun menjadi area komersil, bisnis, perumahan, rumah sakit, dan masih banyak lagi.

2.1.1 Sejarah Perusahaan

Sinar Mas Land adalah salah satu pengembang properti terbesar di Indonesia yang sudah memiliki pengalaman lebih dari 40 tahun dalam mengembangkan properti. Berada di 5 negara, 26 kota, 4 kota mandiri, 21 properti residential, 16 hotel, resort dan lapangan golf, 18 kawasan komersil dan masih banyak lagi. Sinar Mas Land di Indonesia sendiri sudah membangun properti sekitar 10 ribu hektar tanah.

Terdiri dari PT. Bumi Serpong Damai (BSD) dan Pt. Duta Pertiwi (Duti) telah melayani masyarakat sejak tahun 1988. Perkembangan Sinar Mas Land dimulai dari dibangunnya ITC Mangga Dua di tahun 1989 yang menjadi tempat belanja yang pertama di Jakarta dengan 3500 toko fashion, elektronik, kuliner dan lainnya. Lalu membangun kota mandiri yang sekarang dikenal dengan BSD City. Pada tahun 1991 Sinar Mas Land menduduki penghargaan pertama Best Non Government Office's Garden untuk gedung Plaza BII yang sekarang sudah menjadi Sinar Mas Plaza disaat ulang tahun Jakarta yang ke-464. Tahun 1993 di Karawang Barat dibangun KIIC yang memperoleh sertifikat ISO 9001:2000 dan ISO 14001:2004 untuk kualitas dan sistem manajemen lingkungan di tahun 2002 dan sertifikat OHSAS 18002:2007 untuk kesehatan dan keamanan sistem manajemen. Tahun 1994 PT. Duta Pertiwi bergabung dengan Bursa Efek Indonesia sebagai perusahaan publik. Tahun 1996 Kota Wisata yang didirikan oleh Sinar Mas, Marubeni, L&H dan LG sekarang sepenuhnya dimiliki oleh Sinar Mas Land. Tahun 2002 Sinar Mas Land mengakuisisi BSD City. Tahun 2005 Sinar Mas Land membangun Grand Wisata di Bekasi Barat yang memiliki luas area 1.100 hektar. Tahun 2010, Sinar Mas Land menjadi pengembang terbesar di Indonesia yang beranggotakan PT. Bumi Serpong Damai dan PT. Duta Pertiwi. Tahun 2011, perusahaan yang dimiliki oleh Sinar Mas yang bernama AFP Properties Limited yang berada di Singapore berganti nama menjadi Sinar Mas Land Limited. Tahun 2013, aliansi strategis antara Sinar Mas Land dan Hongkong Land mengembangkan Nava Park sebagai salah satu proyek di BSD City dan membangun AEON Mall BSD dan AEON Kota Delta Mas dengan AEON Mall Indonesia. Di tahun 2014, Sinar Mas Land membangun The Breeze yang berlokasi di BSD City dan *Go!Wet water park* yang berlokasi di Grand Wisata.

Tahun 2015, Sinar Mas Land mengakuisisi gedung Alphabeta yang berada di pusat London seharga 259,6 juta. Tahun 2016, aliansi dengan korporat Mitsubishi untuk membangun Zora BSD City. Tahun 2017, aliansi dengan korporat Itochu dan Shimizu dalam membangun Aerium Apartment yang berlokasi di Permata Buana Jakarta Barat. Tahun 2018, Apple membuka akademi developer pertama di asia yang berlokasi di BSD City. Tahun 2019, aliansi dengan Grab Indonesia dalam membangun infrastruktur transportasi digital. Tahun 2020, Sinar Mas Land aliansi dengan pelajanan web Amazon untuk membangun kota BSD City.

2.1.2 Visi dan Misi Perusahaan

Sinar Mas Land memiliki visi dan misi untuk menjadi pengembang properti ternama di Asia Tenggara yang dipercaya oleh masyarakat untuk menghadirkan lingkungan yang nyaman ditinggali dengan memegang nilai integritas yang tinggi untuk mendapatkan kepercayaan dari masyarakat, menghadirkan sikap yang positif untuk membangun hubungan relasi yang baik, berkomitmen untuk menghadirkan yang terbaik, selalu berkembang untuk memaksimalkan hasil yang terbaik untuk masyarakat, berinovasi dalam mengembangkan propeti dan menumbuhkan semangat untuk mengetahui serta memahami nilai-nilai inti perusahaan sebagai bagian dari keluarga Sinar Mas.

Sedangkan visi BSD City untuk mengembangkan kota mandiri dengan rumah berkualitas dengan harga terjangkau, area bisnis yang berteknologi tinggi, dengan fasilitas hiburan dan rekreasi yang menarik

2.1.3 Logo Perusahaan



Gambar 2.1 Logo Sinar Mas Land

(Sumber: Aset Perusahaan Sinar Mas Land)

Komposisi pada logo Sinar Mas Land menciptakan keseimbangan yang simetris terhadap *logogramnya* membentuk Yin dan Yang menurut prinsip Feng Shui yang memiliki makna keseimbangan. Sesuai dengan visi perusahaan untuk menjaga keseimbangan dalam pilar utama keberlangsungan usaha di bidang sosial, ekonomi dan lingkungan. Logo Sinar Mas Land menggunakan warna merah pada *logogram* merepresentasikan keberanian dan kekuatan dalam mengembangkan property di Asia Tenggara dan warna putih pada *logogram* merepresentasikan harapan yang terbaik dalam mengembangkan property di Asia Tenggara, sedangkan hitam untuk *logotype* merepresentasikan jati diri yang kuat.



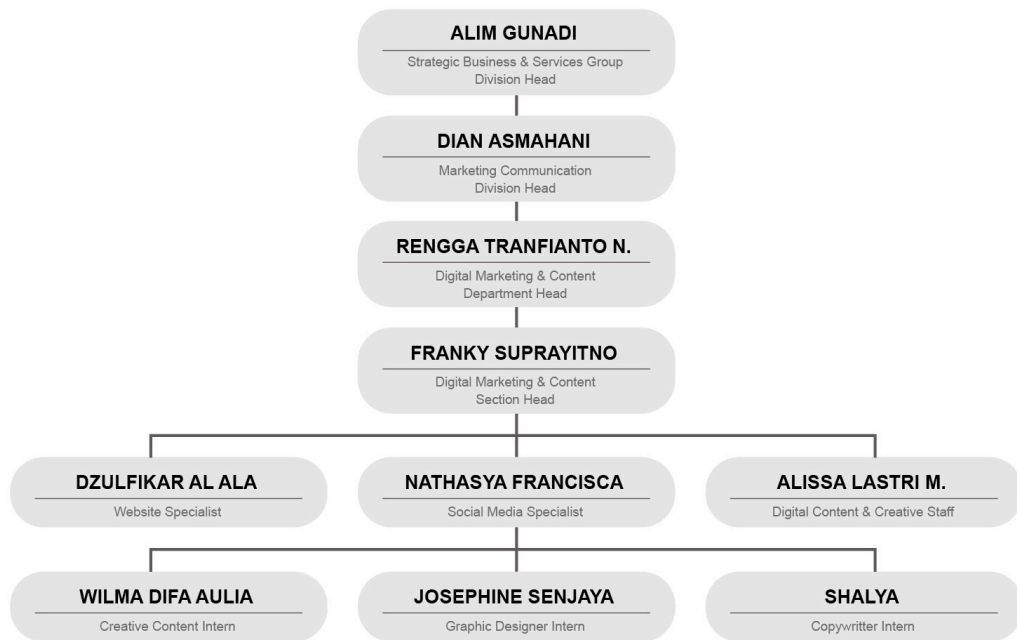
Gambar 2.2 Logo BSD City

(Sumber: Aset Perusahaan Sinar Mas Land)

BSD City menggunakan warna biru untuk merepresentasikan kepercayaan dan keamanan yang ditawarkan ke masyarakat dalam mengembangkan kota mandiri, serta warna orange yang merepresentasikan energi dan entusias dalam mengembangkan kota mandiri yang memiliki fasilitas dan teknologi yang baik sehingga tercipta hidup yang nyaman dan berkualitas untuk yang tinggal di kawasan BSD City. Bentuk stengah lingkaran dibawah tulisan BSD City

2.2. Struktur Organisasi Perusahaan

Divisi *Strategic Business and Services* memiliki tiga divisi, yaitu *Marketing Communication*, *National Sales Division*, dan *Research Team*. Divisi *Strategic Business and Services Marketing Communication* memiliki struktur organisasi sebagai berikut :



Gambar 2.3 Bagan Struktur Organisasi Divisi Marketing Communication

(Sumber: Aset Perusahaan Sinar Mas Land)