

BAB II

GAMBARAN UMUM PERUSAHAAN

2.1. Deskripsi Perusahaan

Desain Grafis Indonesia atau biasa disebut sebagai DGI berdiri pada tanggal 13 Maret 2007 oleh Hanny Kardinata, seorang desainer grafis senior di Indonesia. DGI merupakan suatu lembaga kolaborasi yang berfokus pada perkembangan desain grafis di Indonesia yang kemudian dicatat atau direkam melalui berbagai macam pencatatan sejarah, arsip-arsip peninggalan bersejarah, penghargaan, penerbitan, dan berbagai macam kegiatan lainnya.

Awal DGI berdiri ini bermula ketika hobi mengkoleksi dan mencatat yang merupakan sebuah kegemaran pribadi sendiri, lalu seiring berjalannya waktu berkembang menjadi pusat kajian, data, dan media informasi desain grafis di Indonesia hingga saat ini dengan semangat untuk meneruskan catatan-catatan sejarah ke generasi muda.



Gambar 2.1. Logo DGI

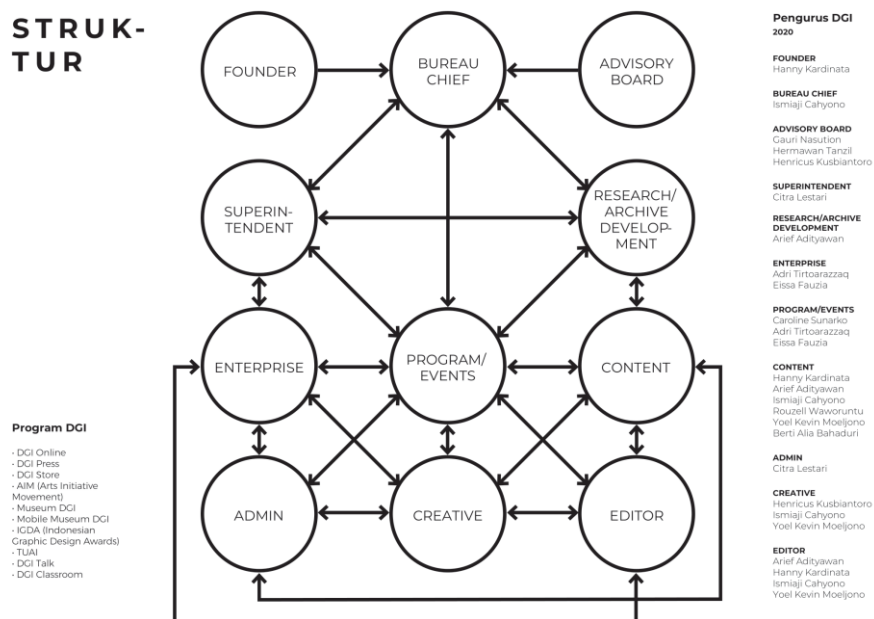
Walaupun DGI (Desain Grafis Indonesia) masih belum memiliki visi dan misi yang kuat karena pihak DGI (Desain Grafis Indonesia) pun masih berproses, namun DGI (Desain Grafis Indonesia) memiliki sebuah cita-cita yaitu untuk mendirikan sebuah museum bernama Museum Desain Grafis Indonesia (MDGI) yang akan sangat mendukung dan bermanfaat untuk generasi muda dengan menyalurkan berbagai pembelajaran dan pengembangan ilmu desain grafis melalui catatan-catatan sejarah. Dengan didirikan museumnya ini pula dapat melestarikan artefak-artefak atau peninggalan bersejarah desain grafis Indonesia.

Tidak hanya pencatatan sejarah saja, DGI (Desain Grafis Indonesia) juga memiliki beberapa program atau divisi yang dijalankan dengan berbagai tujuan yang berbeda, seperti berikut:

1. *DGI Store*, berfokus pada pendistribusian karya-karya desainer, seniman, dan penulis seni Indonesia.
2. *DGI Press*, divisi penerbitan yang mempublikasikan karya-karya desainer Indonesia.
3. *DGI Social Media*, konten untuk refleksi, diskusi, eksplorasi, eksperimentasi, hingga kolaborasi antar pelaku desain lintas generasi.
4. *IGDA (Indonesian Graphic Design Award)*, wujud penghargaan bagi desainer-desainer berbakat di Indonesia atas pencapaian kualitas karyanya.
5. *TUAI*, merupakan pameran karya desain grafis mahasiswa lulusan Desain Komunikasi Visual atau Desain Grafis seluruh Indonesia.

2.2. Struktur Organisasi Perusahaan

Berikut ini merupakan bagan struktur organisasi dari DGI (Desain Grafis Indonesia):



Gambar 2.2. Struktur Organisasi dan Alur Kerja DGI (Arsip perusahaan)

DES- KRIPSI ALUR ORGA- NISASI

FOUNDER Mengawasi dan memberi masukan kepada Bureau Chief dalam mengelola organisasi.	SUPERINTENDENT Mengawasi dan mengelola kinerja deputy Enterprise & Program Events, dan melapor serta memberi masukan ke Bureau Chief.	ADMIN Mengelola seluruh administrasi program DGI, melapor kepada deputy Enterprise, Program, dan Content.
BUREAU CHIEF Memimpin dan mengelola operasional organisasi. Menetapkan strategi dan membuat keputusan atas masukan dari Founder, Advisory Board, Superintendent, dan Research/Archive Development. Menjaga agar DGI tetap dikelola sesuai dengan misi dan fokus utamanya.	RESEARCH/ARCHIVE DEVELOPMENT Mengawasi dan mengelola kinerja deputy Content & Program Events, dan melapor serta memberi masukan ke Bureau Chief. Mengembangkan dan mengelola arsip DGI.	CREATIVE Mengelola dan mengeksekusi kebutuhan desain dan kreasi seluruh program DGI, melapor kepada deputy Enterprise, Program, dan Content.
ADVISORY BOARD Memberi masukan atas laporan divisi tahunan Bureau Chief.	ENTERPRISE Menjalankan dan mengelola unit usaha DGI, yaitu DGI Press, AIM, dan DGI Store, serta pengembangan usaha di masing-masing program DGI.	EDITOR Mengelola dan mengeksekusi kebutuhan peninjauan dan masukan konten seluruh program DGI, melapor kepada deputy Enterprise, Program, dan Content.
	PROGRAM/EVENTS Menjalankan dan mengelola unit acara DGI yaitu DGI Talk, AIM, Mobile Museum, Museum, ICDA, TUAL, dan DGI Classroom.	
	CONTENT Menjalankan dan mengelola unit konten DGI yaitu DGI Online, Mobile Museum, Museum, ICDA, TUAL, dan DGI Classroom, serta pengembangan konten untuk seluruh program DGI.	

Gambar 2.3. Deskripsi Alur Organisasi DGI (Arsip perusahaan)