

BAB 2

GAMBARAN UMUM PERUSAHAAN

2.1 Sejarah Singkat Perusahaan

PT. Mega Central Finance (PT. MCF) didirikan pada 24 September 2007 dan merupakan salah satu perusahaan dari kelompok usaha CT Corporation yang memiliki beberapa perusahaan dalam sektor bisnis lainnya, seperti: *Bank Mega, Coffee Bean, Trans TV, Metro, Trans 7, Mango, Trans Studio, Detik, dan Transmart Carrefour*. CT Corp, sebagai pemegang saham utama PT. MCF, berkomitmen untuk selalu memberikan dukungan, baik dalam hal manajemen, pendanaan, pemasaran maupun operasional perusahaan. Selain CT Corp, saham PT. MCF juga dimiliki oleh Marubeni Corporation. Marubeni Corp sendiri dibentuk pada Mei 1858, berbadan hukum sejak 1 Desember 1949, dan berkantor pusat di Tokyo, Jepang. Marubeni Corp merupakan salah satu dari tujuh perusahaan terbesar di Jepang. Berdasarkan data FORBES 2000 LEADING COMPANY, Marubeni Corp berada di posisi No. 286 dari 2.000 perusahaan global per April 2012 (Finance, 2020).

Berdasarkan data FORTUNE 500 per Maret 2012, Marubeni Corp berada di posisi No. 168 dari 500 perusahaan global. Marubeni Corp memiliki 13 bisnis usaha berskala internasional, yaitu *Lifestyle Division, Transportation Machinery Division, Plant & Industrial Machinery Division, Power Project & Infrastructure Division dan Finance, Logistic IT Business Division*, dan sebagainya. Dalam hal ini, PT. MCF berada di dalam *Transportation Machinery Division*. Dalam perkembangannya, PT. MCF tidak hanya menawarkan pembiayaan sepeda motor saja, namun juga pembiayaan lainnya mulai dari mobil, elektronik hingga multiguna. Gambar 2.1 merupakan logo PT. Mega Central Finance yang saat ini masih digunakan (Finance, 2020).



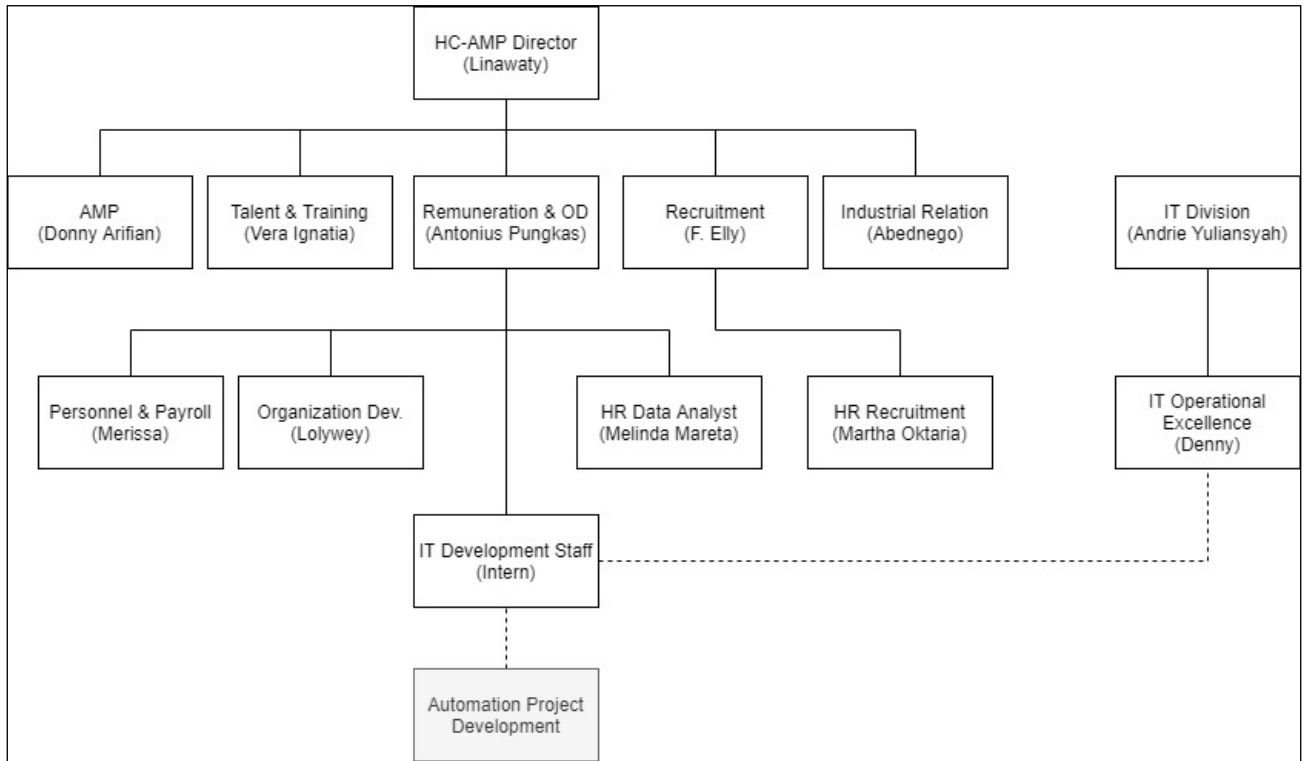
Gambar 2.1 Logo PT. Mega Central Finance

Sumber: Finance, 2020

Dalam satu perusahaan yang sama, PT. MCF memiliki perusahaan serupa yang bernama PT. Mega Auto Finance (PT. MAF). Kedua perusahaan tersebut bergerak di bidang pembiayaan otomotif khusus kendaraan bermotor roda dua. Perbedaan dari kedua perusahaan tersebut adalah PT. MCF difokuskan untuk pembiayaan motor bermerek Suzuki dan Honda, sedangkan PT. MAF difokuskan untuk pembiayaan motor bermerek Yamaha.

2.2 Struktur Organisasi Perusahaan

Struktur organisasi perusahaan secara umum terbagi menjadi tiga kedudukan tertinggi utama, antara lain Dewan Komisaris, Dewan Direksi dan Komite Audit (Finance, 2020). Dewan Komisaris terdiri dari Komisaris Utama dan tiga komisaris lainnya. Dewan Direksi terdiri dari Direksi Utama dan tiga direksi lainnya. Komite Audit terdiri dari Ketua dan dua anggota lainnya. Selain itu, PT. Mega Central Finance (PT. MCF) mempunyai struktur organisasi perusahaan dalam cakupan internal yang menjadi lingkup penulis dalam berhubungan terkait proyek yang dikerjakan. Gambar 2.2 merupakan struktur organisasi internal PT. Mega Central Finance yang saat ini masih digunakan.



Gambar 2.2 Struktur Organisasi PT. Mega Central Finance

Sumber: Dokumentasi Internal Perusahaan

PT. MCF mempunyai ribuan pekerja dalam cakupan yang luas dan besar sehingga karyawan memiliki banyak direktorat sebagai pemimpin antar departemen. Oleh karena itu, struktur organisasi yang dibuat terpisah yang terdiri dari departemen *Human Resource* (HR) dan departemen *Information Technology* (IT). *Automation Project Development* dikerjakan oleh IT Development Staff yang terdiri dari beberapa karyawan magang. Selain itu, IT Development Staff merupakan jabatan penulis yang berada langsung dibawah pimpinan Bapak Antonius Pungkas dari departemen *Human Resource*. Selama magang berlangsung, tim di bimbing secara langsung oleh Bapak Pungkas (HR) bersama Bapak Denny (IT) dengan harapan agar pengembangan sistem yang di bangun sesuai dengan kesepakatan pengguna dan management IT yang terkait.

2.3 Visi dan Misi Perusahaan

PT. Mega Central Finance memiliki visi untuk menjadi perusahaan pembiayaan pilihan dan dipercaya konsumen dalam memberikan solusi pembiayaan dengan pelayanan terbaik dan dapat diandalkan sehingga memberikan hasil yang memuaskan bagi *stakeholder* (Finance, 2020). Selain visi, PT. Mega Central Finance juga memiliki misi yang menjadi ciri khas perusahaan dan sampai sekarang masih dilaksanakan. Misi PT. Mega Central Finance adalah menyediakan layanan pembiayaan yang beragam dan lengkap untuk memenuhi kebutuhan pelanggan, membangun jaringan bisnis yang andal didukung dengan teknologi terkini agar pelayanan kepada pelanggan, *dealer* dan pihak terkait lainnya dapat diberikan dengan cepat dan tepat, membangun hubungan yang saling menguntungkan dengan pelanggan dan *dealer*, memberikan pelayanan yang terbaik kepada pelanggan, dan yang terakhir memberikan nilai tambah yang terbaik kepada para *stakeholder* yang meliputi pemegang saham, karyawan, pelanggan dan masyarakat sekitar (Finance, 2020).

2.4 Produk Perusahaan

PT. Mega Central Finance memiliki empat produk utama yang ditawarkan kepada konsumen. Keempat produk tersebut adalah pembiayaan motor baru atau bekas, pembiayaan mobil baru atau bekas, pembiayaan elektronik dan *furniture*, serta pembiayaan multiguna (Finance, 2020). Dengan keempat produk unggulan tersebut, maka PT. Mega Central Finance akan selalu menyediakan produk dan layanan yang beragam sesuai siklus kehidupan konsumen dan memberikan pengalaman yang menguntungkan bagi para konsumen (Finance, 2020).