

BAB 2 GAMBARAN UMUM PERUSAHAAN

2.1 Sejarah Singkat Perusahaan

PT Sterling Tulus Cemerlang (STEM) didirikan oleh sekelompok konsultan SAP yang berpengalaman dalam bidang teknologi informasi (IT). Lebih dari 15 tahun STEM berkecimpung di bagian IT dari bisnis ritel, distribusi dan manufaktur. Jasa yang ditawarkan berupa implementasi pengembangan aplikasi teknologi informasi (IT) secara menyeluruh, dimulai dari konsultasi, hingga studi kelayakan dari implementasi pengembangan aplikasi IT tersebut. Klien dari STEM datang dari berbagai macam perusahaan, baik dari perusahaan yang masih berkembang, maupun perusahaan besar yang sudah berskala multinasional [3]



Gambar 2.1. Logo PT Sterling Tulus Cemerlang (STEM)

Sumber: [3]

PT Sterling Tulus Cemerlang (STEM) menawarkan berbagai layanan di bidang IT. Layanan utama dari STEM adalah sebagai partner implementasi SAP Business One. STEM telah bekerjasama dengan SAP Indonesia, dan sejak tahun 2007, STEM memiliki status "Gold Partner" sebagai penyedia jasa partner implementasi SAP Business One. Selain itu, STEM juga menyediakan layanan pembuatan aplikasi kasir *point of sale* (POS) berbasis *mobile*, yang memiliki merk dagang IREAP (*Integrated Retail Application*). Aplikasi ini telah diunduh di lebih dari 15,000 perangkat *mobile*. Layanan terbaru yang ditawarkan oleh STEM adalah jasa pembuatan sistem *robotic processing automation* (RPA) berbasis UiPath. Layanan ini ditujukan untuk perusahaan-perusahaan besar dengan proses

bisnis yang kompleks.

Hingga saat ini, PT Sterling Tulus Cemerlang (STEM) telah membantu lebih dari 200 perusahaan berskala nasional dan juga multinasional. Contoh dari perusahaan klien PT Sterling Tulus Cemerlang (STEM) adalah PT Bando Indonesia, PT Planet Selancar Mandiri (Planet Surf), dan PT Eagle Indo Pharma (Caplang). STEM juga memiliki berbagai partner di bidang IT, yaitu SAP, UiPath, Cloudfx, dan juga Hitachi. STEM bekerjasama dengan partner-partner tersebut, sehingga STEM dapat menyalurkan jasa pengembangan aplikasi IT dengan kualitas terbaik.

2.2 Visi dan Misi Perusahaan

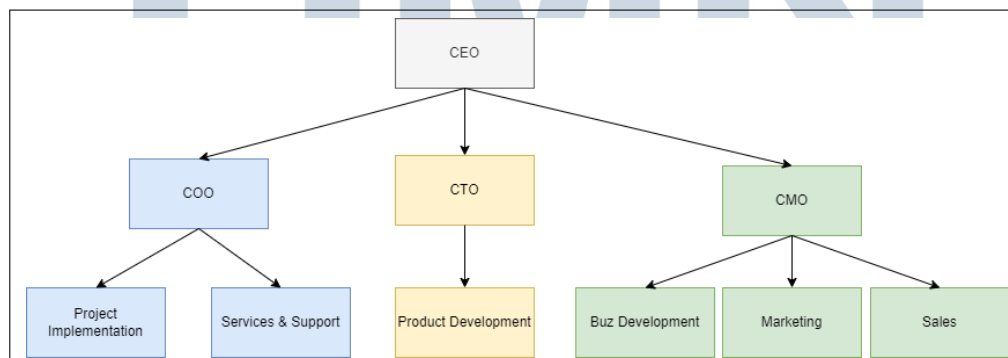
2.2.1 Visi Perusahaan

Visi dari perusahaan ini adalah menjadi penyedia solusi IT terbaik, dengan menyediakan *enterprise resource planning* (ERP) yang efektif dan efisien .

2.2.2 Misi Perusahaan

Misi dari perusahaan ini adalah membantu klien perusahaan dalam mencapai keunggulan operasional.

2.3 Struktur Organisasi Perusahaan



Gambar 2.2. Struktur Organisasi PT Sterling Tulus Cemerlang (STEM)

Sumber: [4]

2.3.1 Chief Executive Officer (CEO)

Secara internal, *Chief Executive Officer* (CEO) akan menentukan visi misi, gambaran umum, dan tujuan yang ingin dicapai dari perusahaan. Selain memimpin perusahaan secara internal, CEO juga bertugas untuk menjalin hubungan dengan perusahaan lain. CEO merupakan pihak yang akan mencari potensi adanya kerjasama dengan pihak luar perusahaan. Hubungan perusahaan dengan perusahaan lain, ataupun dengan organisasi-organisasi di masyarakat merupakan hal yang penting untuk nama dan kredibilitas dari suatu perusahaan.

2.3.2 Chief Operating Officer (COO)

Chief Operating Officer (COO) adalah eksekutif perusahaan yang bertanggung jawab pada kegiatan operasional perusahaan sehari-hari. Tugas COO berfokus pada pelaksanaan strategi bisnis dan pengelolaan suatu perusahaan dari segi operasional, sehingga kegiatan bisnis dapat berlangsung dengan efektif dan efisien. COO juga bertugas untuk menindaklanjuti peluang-peluang bisnis yang ada. Di STEM, posisi ini dijabat oleh Bapak Petrus.

2.3.3 Chief Technology Officer (CTO)

Chief Technology Officer (CTO) merupakan eksekutif yang bertugas dalam pengembangan teknologi informasi di suatu perusahaan. Di perusahaan teknologi informasi seperti STEM, pihak yang menempati posisi ini bertugas untuk mengawasi perkembangan dan inovasi pada teknologi informasi, sehingga teknologi yang digunakan dalam perusahaan sesuai dengan perkembangan zaman. Di STEM, posisi ini dijabat oleh Bapak Roby.

2.3.4 Credit Marketing Officer (CMO)

Credit Marketing Officer (CMO) adalah pihak eksekutif perusahaan yang bertugas dalam pengelolaan dana perusahaan, seperti pada bagian penjualan. Di STEM, CMO memimpin bagian *marketing*, *buz development*, dan *sales*. Posisi ini dijabat oleh Bapak Andy.

2.3.5 Project Implementation

Divisi *project implementation* merupakan divisi yang bertugas untuk mengawasi jalannya implementasi proyek pada sistem *end-user*. Divisi ini juga disebut dengan divisi *functional*.

2.3.6 Services & Support

Divisi *services & support* merupakan divisi yang berfokus pada pengawasan pelaksanaan sistem IT, yang sudah berjalan di segi *end-user*. Jika klien menemukan *error* ataupun masalah pada sistem buatan STEM, klien dapat menghubungi pihak *services & support*. Divisi ini juga disebut dengan divisi *support*.

2.3.7 Product Development

Tugas utama dari divisi ini adalah untuk menghasilkan sistem IT yang sesuai dengan *requirement* klien. Divisi *product development* juga bertugas dalam memenuhi kriteria atau karakteristik tambahan suatu sistem IT, sehingga *end-user* lebih nyaman dalam menggunakan sistem IT tersebut. Modifikasi dari produk IT yang sudah ada juga termasuk dalam tugas divisi ini. Divisi ini juga disebut dengan divisi *technical*.

2.3.8 Buz Development

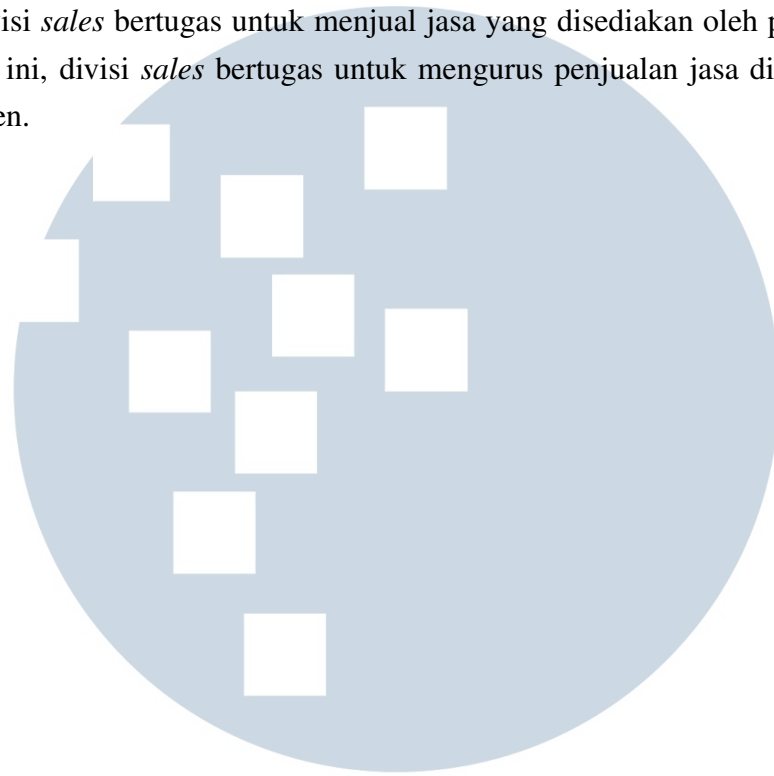
Tugas dari divisi *buz development* terfokus pada bisnis dan klien, yang juga merupakan partner bisnis dari perusahaan ini. Selain bertemu dengan klien, divisi ini juga bertugas untuk mencari peluang peluang bisnis, maupun partner bisnis yang baru.

2.3.9 Marketing

Divisi *marketing* berfokus pada kegiatan pemasaran dari perusahaan ini. Divisi ini bertugas untuk memasarkan produk atau jasa di bidang IT, kepada pihak klien yang membutuhkan.

2.3.10 Sales

Divisi *sales* bertugas untuk menjual jasa yang disediakan oleh perusahaan. Dalam hal ini, divisi *sales* bertugas untuk mengurus penjualan jasa di bidang IT, kepada klien.



UMMN

UNIVERSITAS
MULTIMEDIA
NUSANTARA