

## 2. BAB II

### GAMBARAN UMUM PERUSAHAAN

#### 2.1 Sejarah Singkat Perusahaan



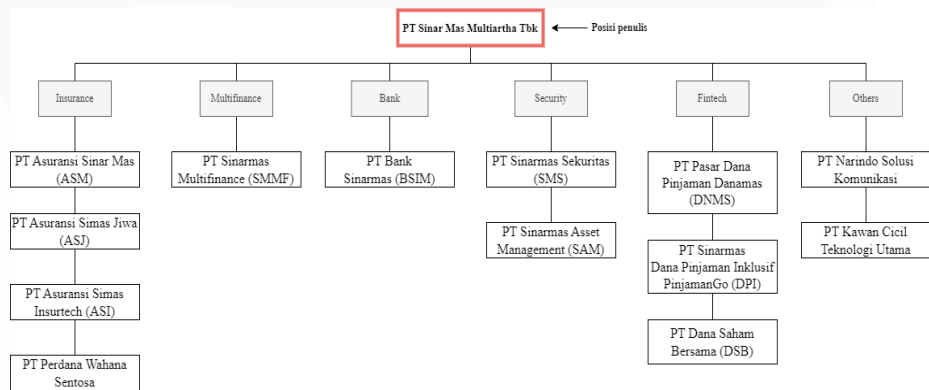
Gambar 2.1 Logo PT Sinarmas Multiartha Tbk (SMMA)

PT Sinarmas Multiartha Tbk atau disebut juga SMMA didirikan pada tanggal 21 Oktober 1982 dengan nama PT Internas Arta Leasing Company. Pada awal berdirinya, perusahaan ini bergerak pada bidang pembiayaan dimana pada tahun 1989 mengalami pergantian nama kembali menjadi PT Internas Arta Finance Company. Lalu pada tanggal 25 Februari 1995, para pemegang saham sepakat untuk mengubah kembali namanya menjadi PT Sinarmas Multiartha Tbk. Pada tahun 1995 tersebut, perusahaan berhasil melakukan penawaran umum saham ke masyarakat dan mencatatkan saham di Bursa Efek Indonesia. Pada tahun berikutnya, PT Sinarmas Multiartha Tbk memperluas bidang usahanya menjadi *trading*, industri, transportasi, perumahan, dan jasa yang dilaksanakan oleh anak perusahaannya. Gambar 2.1 merupakan logo PT Sinarmas Multiartha Tbk.

Sebagai perusahaan induk keuangan dari Sinarmas Group, PT Sinarmas Multiartha Tbk memberikan produk dan layanan terpadu bagi nasabah individu maupun korporat. Target nasabah individu memungkinkan perusahaan untuk turut mendukung usaha mikro kecil dan menengah dimana setiap orang dapat menjadi nasabah bila sudah memenuhi persyaratan dan ketentuan yang berlaku. Sedangkan target nasabah korporat memungkinkan perusahaan untuk menyediakan layanan keuangan, solusi finansial, dan tawaran kesempatan investasi domestik serta global.

### 2.1.1 Anak Perusahaan

PT Sinarmas Multiartha Tbk merupakan perusahaan induk dari perusahaan keuangan terpadu Sinarmas Unit memiliki anak perusahaan yang bergerak pada bidang *multifinance*, asuransi, pasar modal, jasa administrasi saham, sekuritas, perdagangan, industri, dan teknologi informasi. Anak perusahaan adalah perusahaan yang kepemilikan sahamnya dipegang mayoritas oleh induk perusahaan dan biasa dibentuk untuk meningkatkan bisnis dari perusahaan induknya[5]. Gambar 2.2 berikut adalah diagram anak perusahaan yang dibawah oleh PT Sinarmas Multiartha Tbk.



Gambar 2.2 Diagram Anak Perusahaan PT Sinarmas Multiartha Tbk

Gambar 2.2 merupakan diagram anak perusahaan PT Sinarmas Multiartha Tbk yang bergerak pada berbagai bidang, antara lain asuransi, pembiayaan, bank, sekuritas, fintech, dan lainnya. Pada proyek *Big Data* bagian *data quality* diambil fokus 5 anak perusahaan yaitu: PT Bank Sinarmas (BSIM), PT Sinarmas Multifinance (SMMF), PT Pasar Dana Pinjaman Danamas (DNMS), PT Sinarmas Asuransi Jiwa (ASJ), dan PT Sinarmas Dana Pinjaman Inklusif PinjamanGo (DPI). Kelima perusahaan tersebut dipilih karena dinilai sudah menggunakan dan mengumpulkan data melalui sistem secara optimal sehingga dapat dinilai kualitas data yang dimiliki. Pada proyek *Big Data* bagian *project tracking* yang dikerjakan diambil fokus kepada anak perusahaan terbesar dari PT Sinarmas Multiartha Tbk. Terdapat 13 anak perusahaan antara

lain: PT Sinarmas Sekuritas (SMS), PT Sinarmas Asset Management (SAM), PT Sinarmas Multifinance (SMMF), PT Perdana Wahana Sentosa, PT Pasar Dana Pinjaman Danamas (PDP), PT Narindo Solusi Komunikasi, PT Kawan Cicil Teknologi Utama, PT Dana Saham Bersama (DSB), PT Dana Pinjaman Inklusif PinjamanGo (DPI), PT Bank Sinarmas Tbk (BSIM), PT Asuransi Sinarmas (ASM), PT Asuransi Simas Jiwa (ASJ), dan PT Asuransi Simas Insurtech (ASI). Ketigabelas perusahaan tersebut dipilih karena sudah memiliki program kerja sama yang perlu dipantau kinerjanya oleh manajemen atas. Sedangkan pada proyek bagian *product and customer analytics*, penulis mengerjakan 4 anak perusahaan selama masa magang berlangsung, yaitu PT Bank Sinarmas (BSIM), PT Sinarmas Multifinance (SMMF), PT Sinarmas Aset Management (SAM), dan PT Sinarmas Sekuritas (SMS).

### 2.1.2 Visi Misi

Visi dan misi perusahaan dapat dikatakan sebagai roh dari sebuah perusahaan dan menjadi bagian penting karena merupakan titik awal untuk rencana strategis yang akan dilakukan untuk mencapai tujuan perusahaan[6]. PT Sinarmas Multiartha Tbk memiliki visi perusahaan sebagai berikut:

- 1) Mewujudkan SMMA sebagai penyedia jasa keuangan terpadu (*one stop integrated financial service*) yang terkemuka.

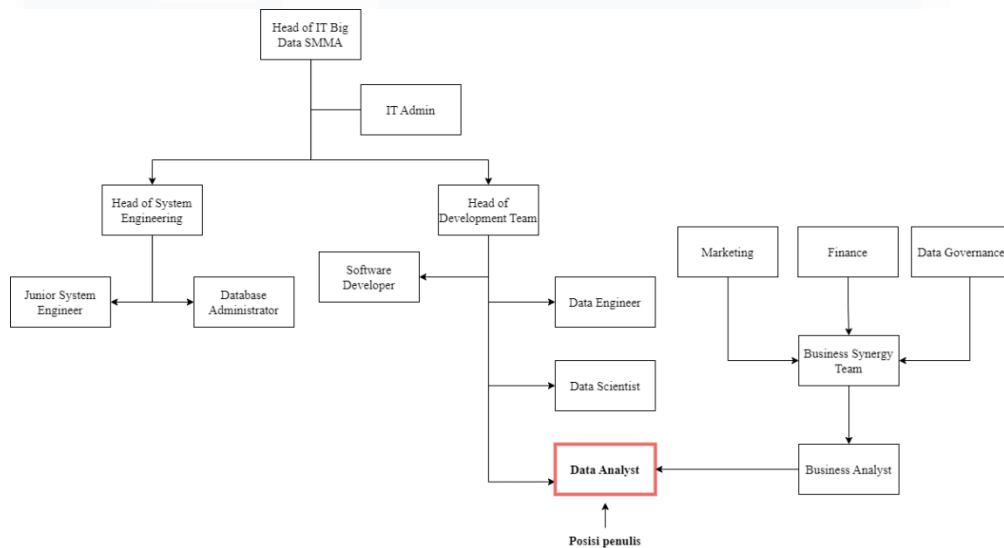
Untuk mendukung pencapaian visi tersebut, PT Sinarmas Multiartha Tbk memiliki misi sebagai berikut:

- 1) Melaksanakan prinsip bisnis yang saling menguntungkan dan saling mempercayai.
- 2) Memberikan pelayanan yang terbaik kepada klien, nasabah dan investor.
- 3) Meningkatkan kemampuan sumber daya manusia yang berkualitas.

- 4) Menyediakan sumber daya manusia yang siap pakai bagi Perusahaan Anak.
- 5) Menghasilkan pendapatan yang optimal bagi para Pemegang Saham.
- 6) Meningkatkan penerapan prinsip-prinsip *Good Corporate Governance* dan Etika Bisnis.

## 2.2 Struktur Organisasi Perusahaan

Penulis bekerja magang pada tim teknologi informasi PT Sinarmas Multiartha Tbk. Berikut adalah struktur organisasi *IT Big Data SMMA*:



Gambar 2.3 Struktur Organisasi Divisi *IT Big Data SMMA*

Saat ini, tim *IT Big Data SMMA* sedang mengembangkan produk berbasis *big data* dimana data dikumpulkan dalam satu repositori terpusat yang bertujuan untuk membangun infrastuktur yang kuat serta menyederhanakan analisis dan manajemen sehingga dapat memberikan keunggulan kompetitif dan peningkatan pendapatan bagi perusahaan. Oleh sebab itu, berdasarkan gambar 2.3 terlihat bahwa tim *IT Big Data SMMA* dipimpin oleh seorang kepala tim yang dibantu oleh *IT Admin* dalam mengomunikasikan dan mendokumentasikan semua diskusi tim *IT* bersama dengan pihak luar (*business unit*, tim bisnis, dan lainnya). Lalu dibawah kepala utama tim *IT Big Data* dibagi menjadi 2 *sub-team* yaitu *system engineering* dan *development team*. Tim *system engineering* berfokus mengatur penempatan dan penjadwalan

pengiriman data ke dalam *server* yang dilakukan oleh *business unit*. Sedangkan tim *development* berfokus pada pengembangan penerapan *big data* seperti transformasi data, pembersihan data, pembangunan model, hingga hasil akhir berupa visualisasi data. Pengelolaan data dilakukan melalui koordinasi *data engineer*, *data scientist*, dan *data analyst*. Dalam mengembangkan produk *big data* ini, divisi *IT* tentu harus dibantu tim bisnis dalam mengambil dan menemukan pengetahuan baru melalui data yang diolah. Oleh karena itu, tim bisnis akan terhubung bersama tim *IT* melalui koordinasi antara *data analyst* dengan *business analyst* yang akan menjembatani tim teknis dan juga komunikasi secara bisnis.