



### **Hak cipta dan penggunaan kembali:**

Lisensi ini mengizinkan setiap orang untuk menggubah, memperbaiki, dan membuat ciptaan turunan bukan untuk kepentingan komersial, selama anda mencantumkan nama penulis dan melisensikan ciptaan turunan dengan syarat yang serupa dengan ciptaan asli.

### **Copyright and reuse:**

This license lets you remix, tweak, and build upon work non-commercially, as long as you credit the origin creator and license it on your new creations under the identical terms.

## BAB II

### GAMBARAN UMUM PERUSAHAAN

#### 2.1 Sejarah Singkat Perusahaan

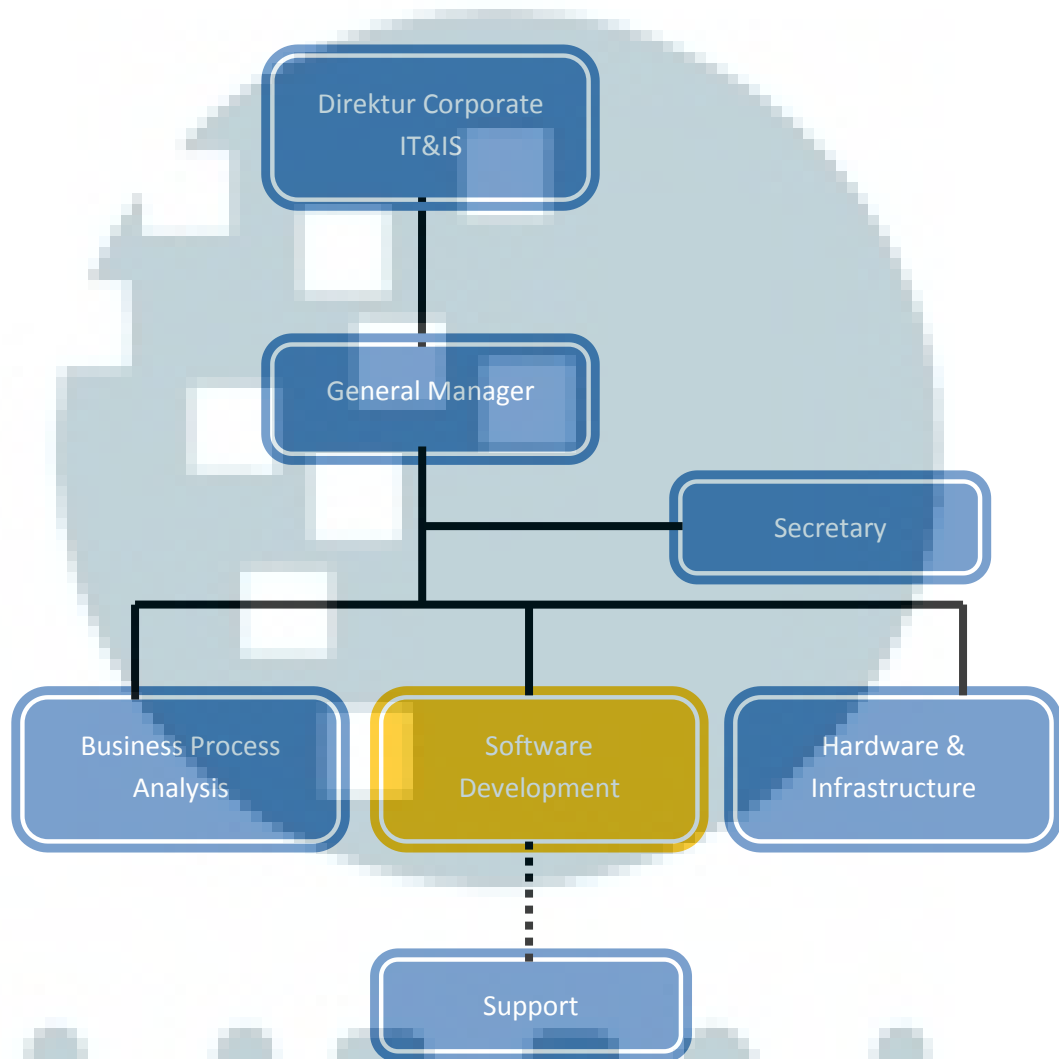
Direktorat IT&IS Kompas Gramedia bermula dari Bagian Sistem dan Komputer pada Direktorat keuangan, yang pada saat itu bertugas untuk melakukan pengembangan dan pemeliharaan aplikasi – aplikasi yang terkait dengan bidang keuangan/akuntansi.

Pada tahun 2000 kemudian berubah menjadi Divisi TI, yang masih merupakan bagian dari Direktorat keuangan, namun berwenang tidak hanya dalam aplikasi-aplikasi keuangan, tetapi juga aplikasi yang terkait dengan operasional bisnis.

Akhirnya pada tahun 2007 divisi ini memisahkan diri menjadi Direktorat IT&IS (Corporate IT/IS), yang merupakan direktorat tersendiri dan berperan sebagai TI Korporat bagi Kelompok Kompas Gramedia, yang memiliki visi: meningkatkan daya saing Kompas Gramedia dengan menyediakan sumberdaya Teknologi Informasi yang sesuai dengan tuntutan dinamika bisnis. Perubahan ini dinilai perlu, disebabkan oleh peran teknologi informasi dalam Kelompok Kompas Gramedia yang semakin strategis.

## 2.2 Struktur Organisasi Perusahaan

Adapun struktur organisasi dari Corporate IT/IS adalah sebagai berikut:



Gambar 2.1. Struktur Organisasi

Direktorat dibagi menjadi 3 bagian besar, dimana masing-masing memiliki fungsi spesifik tersendiri:

- Business Process Analysis: bagian ini bertugas untuk melakukan analisis proses bisnis terhadap piranti lunak yang akan dibuat.

- Software Development: bagian ini bertugas untuk melakukan perancangan dan pengembangan aplikasi.
- Hardware & Infrastructure: bagian ini bertanggung jawab atas perangkat keras dan infrastruktur yang dibutuhkan dalam menjamin operasional piranti lunak yang dikembangkan.

