



Hak cipta dan penggunaan kembali:

Lisensi ini mengizinkan setiap orang untuk menggubah, memperbaiki, dan membuat ciptaan turunan bukan untuk kepentingan komersial, selama anda mencantumkan nama penulis dan melisensikan ciptaan turunan dengan syarat yang serupa dengan ciptaan asli.

Copyright and reuse:

This license lets you remix, tweak, and build upon work non-commercially, as long as you credit the origin creator and license it on your new creations under the identical terms.

BAB II

GAMBARAN UMUM PERUSAHAAN

2.1 Sejarah Singkat Perusahaan

PT. Inovasi Mitra Sejati (IMS) adalah perusahaan nasional lokal yang mengkhususkan diri dalam solusi sistem *software* properti yang telah berdiri sejak tahun 2000. PT. IMS mengkhususkan diri dalam penyedia aplikasi *software* di bidang properti, sistem pengembangan manajemen *tenancy*, akuntansi keuangan, *multifinance*, dan *IT Networking* atau solusi perangkat keras. Tujuan PT. Inovasi Mitra Sejati adalah untuk memberikan solusi bagi calon klien bisnis untuk membantu mencapai tujuan organisasi klien.

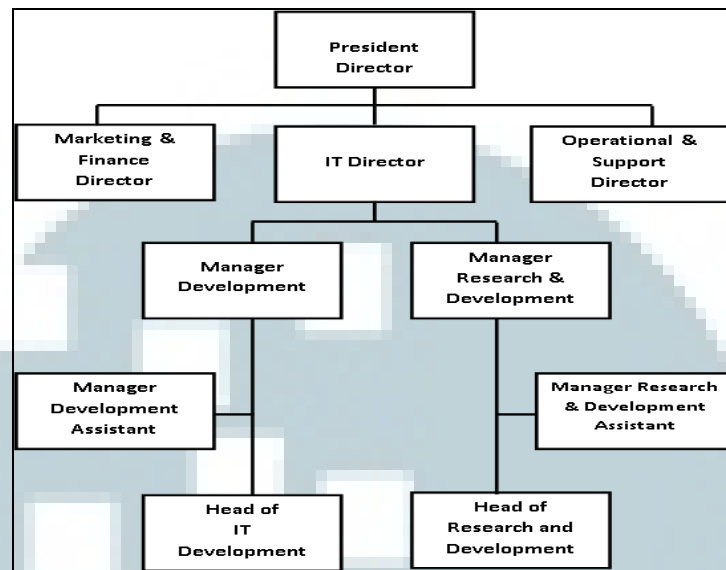
Selama bertahun-tahun, PT. Inovasi Mitra Sejati telah tumbuh menjadi salah satu perusahaan konsultan IT yang dikenal di Indonesia, melayani dan memberikan kualitas pelayanan tertinggi untuk klien dalam membantu mereka mencapai kemajuan organisasional yang kompetitif.

Hingga saat ini, PT. Inovasi Mitra Sejati telah menjadi salah satu perusahaan perangkat lunak dan konsultan terkemuka di sektor *real estate* atau pengembang industri, industri manajemen properti, sistem keuangan, manufaktur solusi *software*, sistem *software* terkustomisasi, dan solusi jaringan.

Karena bertumbuh bersama iklim bisnis di Indonesia, PT. Inovasi Mitra Sejati mampu menyesuaikan produk yang dihasilkannya dengan permintaan industri lokal yang terus berkembang dan meningkat.

PT. Inovasi Mitra Sejati juga telah membentuk sebuah divisi *Research and Development* dimana semua sistem penelitian dan pengembangan dilakukan untuk terus meningkatkan kemampuan sistem pada bidang-bidang industri lokal yang menjadi fokus perusahaan, dan pengembangan dikhususkan untuk meningkatkan daya saing dalam teknologi maupun dalam praktek proses bisnis di industri tersebut.

2.2 Struktur Organisasi Perusahaan



Gambar 2.1 Struktur Organisasi PT Inovasi Mitra Sejati

PT. IMS dipimpin oleh seorang *President Director*. Divisi-divisi yang ada di PT. IMS adalah Divisi IT, Divisi *Marketing* dan *Finance*, Divisi Operasional dan *Support*. Pembahasan lebih diperdalam pada divisi IT dimana kerja magang dilakukan.

Divisi IT dikepalai oleh seorang direktur IT. Di bawah divisi IT terbagi menjadi dua sub-divisi lagi, yaitu divisi *Development* dan divisi *Research and Development*. Tugas divisi *Development* adalah melakukan pembangunan sistem sesuai dengan *requirement* yang ada. Tugas divisi *Research and Development* adalah melakukan riset mengenai hal-hal yang bisa membuat pengembangan sistem menjadi lebih handal dan cepat, misalnya mengembangkan suatu *framework* tertentu yang sesuai dengan fokus bisnis PT. IMS.

Sub-divisi *development* dikepalai oleh seorang manager dan dibantu dengan asisten manager. Di bawah manager terdapat *Head of Development* yang membawahi *programmer-programmer* yang bertugas untuk membangun suatu sistem.