



### **Hak cipta dan penggunaan kembali:**

Lisensi ini mengizinkan setiap orang untuk menggubah, memperbaiki, dan membuat ciptaan turunan bukan untuk kepentingan komersial, selama anda mencantumkan nama penulis dan melisensikan ciptaan turunan dengan syarat yang serupa dengan ciptaan asli.

### **Copyright and reuse:**

This license lets you remix, tweak, and build upon work non-commercially, as long as you credit the origin creator and license it on your new creations under the identical terms.

## BAB 2

# GAMBARAN PERUSAHAAN

### 2.1 Gambaran Umum Perusahaan

Berdasarkan informasi yang didapat dari wawancara langsung dengan Bapak Feris Thia, PT. Putera Handal Indotama atau lebih sering dikenal dengan PHI-Integration adalah sebuah perusahaan konsultan dan *professional training* yang memfokuskan pada *data management* dan *business intelligence*. Perusahaan ini menyediakan jasa *data management* yaitu menyediakan solusi *reporting* dan penataan data. PHI-Integration memiliki spesialisasi pada beberapa bidang seperti:

- *Data Warehouse*
- *Data Mining and Machine Learning*
- *Business Intelligence / Analytics*
- *Information Retrieval (IR)*
- *Performance Monitoring Dashboard Development*
- *Big Data and Distributed Computing (Apache Hadoop)*

PHI-Integration memiliki beberapa keunikan agar dapat bersaing dengan perusahaan lain. Keunikan yang pertama yaitu PHI-Integration fokus pada penyampaian solusi *business intelligence* dan *data warehouse* sehingga perusahaan ini sangat kuat pada kedua bidang tersebut. Dalam menyampaikan solusi, PHI-Integration menggunakan *software open source* yaitu Pentaho. *Software* ini sangat baik dalam mengatasi permasalahan pada *business intelligence* dan *data*

*warehouse*. Keunikan selanjutnya adalah PHI-Integration membina komunitas Pentaho. PHI-Integration menggunakan Pentaho sebagai *software* unggulannya dan telah menjadi salah satu perusahaan yang berhasil membina komunitas tersebut dengan baik. Dari komunitas yang dibina tersebut, PHI-Integration mengharapkan semakin banyak kalangan yang memahami cara penggunaan produk Pentaho tersebut dan dapat menguasainya dengan baik.



Gambar 1 : Logo PHI-Integration

## 2.2 Sejarah Perusahaan

PHI-Integration dibentuk pada tahun 2006 dan mulai aktif pada tahun 2007. Perusahaan ini didirikan oleh Bapak Feris Thia pada saat dia berumur 31 tahun. Setelah mendirikan PHI-Integration Bapak Feris langsung menjadikannya Perseroan Terbatas (PT) bersama iparnya yakni PT. Putera Handal Indotama.

Dalam waktu lima tahun, PHI-Integration telah mencapai tujuannya dalam hal mengedukasi komunitas *Information Technology* (IT). Meskipun begitu, Bapak Feris selaku pendiri sekaligus direktur utama dari PHI-Integration merasa untuk

menjadi perusahaan yang terdepan belum tercapai sepenuhnya, masih banyak kompetitor dan masalah internal perusahaan yang harus ditangani.

Bapak Feris memiliki beberapa alasan saat mendirikan PHI-Integration. Alasan yang pertama adalah pada saat dia sedang bekerja di sebuah perusahaan konsultan, Bapak Feris melihat hal yang sedang tren di banyak perusahaan adalah pengerjaan *Enterprise Resource Planning* (ERP) seperti SAP dan ERP lainnya. Sementara itu dia merasa untuk bidang *reporting* belum banyak tersentuh. Hal ini mungkin disebabkan karena *reporting* masih dianggap sepele, padahal hal tersebut merupakan ujung tombak untuk pengambilan keputusan. Bapak Feris melihat hal tersebut sebagai peluang sehingga dia memutuskan untuk masuk ke dalam area tersebut.

Alasan yang kedua yaitu alasan pribadi dari Bapak Feris sendiri. Alasan tersebut adalah dia ingin memiliki perusahaan yang dapat diwariskan. Menurut dia, sebagus-bagusnya kita menjadi karyawan, hal tersebut tidak akan bias kita wariskan kepada anak kita atau penerus lain. Jika kita membangun suatu bisnis, sekecil apapun bisnis tersebut pasti akan memiliki potensi untuk dikembangkan atau diwariskan baik itu kepada anak cucu kita ataupun pihak lain. Suatu perusahaan yang dibangun sendiri akan lebih bisa dibanggakan. Begitulah yang ada di pikiran Bapak Feris saat dia mendirikan PT. Putera Handal Indotama atau lebih dikenal dengan PHI-Integration.

### 2.3 Visi dan Misi Perusahaan

Visi PHI-Integration adalah sebagai berikut :

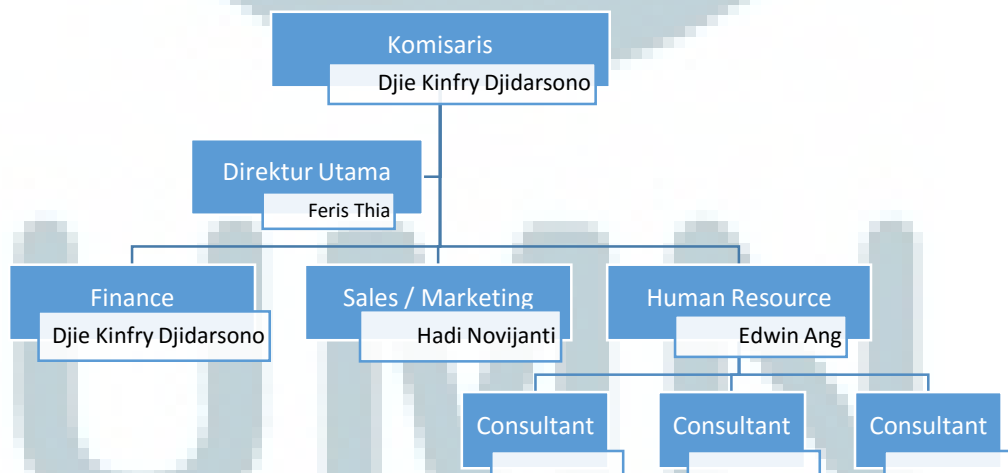
- Menyediakan solusi inovatif dan terbaik di bidang *Data Management*

Misi PHI-Integration adalah sebagai berikut :

- Menyediakan layanan *Data Management* yang mudah dan memenuhi kebutuhan riil klien
- Menjadi *Center of Excellence* bagi para praktisi *Information Technology* (IT) di bidang *Data Management*

### 2.4 Struktur Perusahaan

Struktur dari PT. Putera Handal Indotama adalah seperti berikut :



Gambar 2 : Struktur PT. Putera Handal Indotama

## 2.5 Hasil Kerja Perusahaan

PT. Putera Handal Indotama memberikan layanan berupa jasa kepada konsumennya. Jasa yang diberikan bisa berupa jasa implementasi dan juga jasa *training*. *Training* yang biasanya diberikan oleh PHI-Integration adalah *training data warehouse*, *data mining*, dan *data analysis*. Produk yang menjadi unggulan PHI-Integration yang digunakan dalam *training* adalah Pentaho. Berikut ini adalah perusahaan-perusahaan yang pernah menjadi klien dari PHI-Integration yang didapat dari website [www.phi-integration.com](http://www.phi-integration.com) :

1. Kementrian Badan Usaha Milik Negara Republik Indonesia
2. Kementrian Komunikasi dan Informatika RI
3. Direktorat Jendral Pajak
4. PT. Microsoft Indonesia
5. Bank Mandiri
6. Bank BTPN
7. Bank Pembangunan Daerah Kalimantan Barat
8. PT. Kompas Media Nusantara
9. Tyco Fire & Security Services Asia - Singapore
10. ISI Emerging Markets – Hongkong (via Webex)
11. ISI Emerging Markets – Chile (via Webex)
12. PT. Telekomunikasi Selular (Telkomsel)
13. PT. Astra Argo Lestari
14. PT. Enseval Putra Megatrading
15. PT. Bakrie Telkom

16. PT. IBAD Amana Perkasa
17. PT. iBAR Sistem Solusi
18. Respati Information Technology
19. PT. Aero Systems Indonesia
20. PT. Andini Sarana
21. Universitas Sanata Dharma, Yogyakarta
22. Sekolah Bisnis & Manajemen – Institut Teknologi Bandung
23. PT. Antar Mitra Prakarsa
24. PT. Connexia Makmur Jaya
25. PT. Dipa Puspa Labsains
26. PT. Monica Hijau Lestari / The Body Shop Indonesia
27. STMIK Pelita Nusantara, Yogyakarta
28. PT. Tridas Widianara
29. PT Catur Sentosa Adiprana
30. PT. Simian Technologies
31. PT. Triputra Persada Rahmat (Bank Sahabat Purba Danarta)
32. PT. Masaji Tatanan Container
33. PT. Sinar Himalaya
34. PT Pratesis
35. PT. Tozy Bintang Sentosa (TBS Group)
36. PT. Munitama Jaya Agro
37. PT. JST Indonesia
38. PT. Autochem Industry

39. PT. Cahaya Buana Intitama

40. Planet Ban

41. PT. Timur Raya Trading

42. PT. XYBase Indonesia

