



Hak cipta dan penggunaan kembali:

Lisensi ini mengizinkan setiap orang untuk menggubah, memperbaiki, dan membuat ciptaan turunan bukan untuk kepentingan komersial, selama anda mencantumkan nama penulis dan melisensikan ciptaan turunan dengan syarat yang serupa dengan ciptaan asli.

Copyright and reuse:

This license lets you remix, tweak, and build upon work non-commercially, as long as you credit the origin creator and license it on your new creations under the identical terms.

BAB 2

GAMBARAN PERUSAHAAN

2.1 Gambaran Umum Perusahaan

PT. Putera Handal Indotama merupakan perusahaan konsultan dan pelatihan profesional yang berfokus pada manajemen data yaitu menyediakan solusi *reporting* dan penataan data serta solusi untuk *business intelligence*. Saat ini, PT Putera Handal Indotama atau yang dikenal juga dengan PHI-Integration bertempat di New Media Tower, Lantai 12, Universitas Multimedia Nusantara.



Gambar 1: Logo PT Putera Handal Indotama

PHI-Integration memiliki spesialisasi di bidang *Data Warehouse, Data Mining and Machine Learning, Business Intelligence or Analytics, Information Retrieval, Performance Monitoring Dashboard Development*, dan *Big Data and Distributed Computing (Apache Hadoop)*. Portofolio produk yang dimiliki oleh PT PHI antara lain

Microsoft SQL Server, Microsoft Azure, PostgreSQL, MySQL dan Pentaho Platform. Sejak 2007, PT PHI telah melayani lebih dari 40 klien dari perusahaan privat dan publik serta institusi pemerintahan (PHI-Integration, n.d).

2.2 Sejarah Perusahaan

PHI-Integration didirikan pada tahun 2006 dan aktif pada tahun 2007. Perusahaan ini didirikan oleh Pak Feris Thia pada usia 31 tahun bersama iparnya dan langsung menjadikan PHI-Integration sebagai PT. Alasan awal didirikannya PHI-Integration adalah karena saat bekerja di perusahaan konsultan, Pak Feris melihat terdapat peluang di bidang *reporting* yang belum tersentuh dan dianggap sepele, padahal bidang tersebut merupakan ujung tombak pengambilan keputusan. Selain itu, terdapat keinginan pribadi untuk memiliki perusahaan yang dapat diwariskan kepada keturunan maupun untuk sesuatu yang lebih besar dan menjadikan PHI-Integration sebagai IT *solution* yang tidak dianggap remeh serta dapat bertahan lama di Indonesia.

Dalam waktu 5 tahun sejak didirikan, PHI-Integration telah mencapai tujuannya dalam hal mendukung komunitas IT. Pentingnya penanganan laporan secara terpisah telah disadari oleh komunitas IT, tetapi untuk menjadi perusahaan yang terdepan masih belum tercapai sepenuhnya dikarenakan banyaknya kompetitor dan masalah internal yang harus ditangani.

2.3 Visi dan Misi Perusahaan

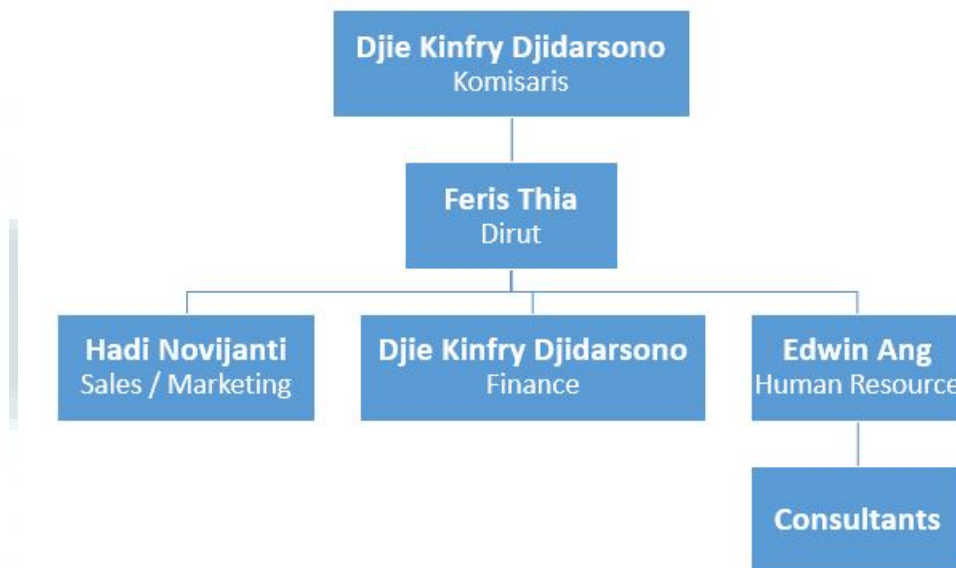
Visi utama PHI-Integration adalah

1. Menyediakan solusi inovatif dan terbaik di bidang *data management*.

Misi dari PHI-Integration adalah

1. Menyediakan layanan *data management* yang mudah dan memenuhi kebutuhan riil klien.
2. Menjadi *center of excellence* bagi para praktisi IT di bidang data.

2.4 Struktur Perusahaan



Gambar 2: Struktur Perusahaan PHI-Integration

Sejak didirikan, PHI-Integration dikelola oleh empat orang utama yang memegang peranan penting sesuai dengan kedudukannya. Pembimbing lapangan penulis, Pak Feris Thia, merupakan direktur utama di perusahaan tersebut. Beliau mengatur keseluruhan perusahaan dan bertanggung jawab langsung kepada komisaris yaitu Djie Kinstry Darsono yang juga mengelola bagian *finance*. Selain divisi yang mengatur keuangan perusahaan, terdapat divisi lain yang juga mendukung keberlangsungan perusahaan yaitu *marketing* untuk perencanaan dan pelaksanaan pemasaran produk atau jasa yang ditawarkan oleh PHI-Integration. Divisi tersebut dikelola oleh Hadi Novijanti. Terakhir, untuk memenuhi kebutuhan perusahaan akan karyawan, divisi *human resource* yang dikelola oleh Edwin Ang akan merekrut konsultan-konsultan yang berkompeten di bidang IT.

Karyawan tetap yang dimiliki oleh PHI-Integration saat ini berjumlah empat orang. Terdahulu karyawan yang bekerja pernah mencapai 13 orang tetapi berkurang seiring berjalannya waktu. Untuk mengatasi kurangnya sumber daya manusia, PHI-Integration saat ini bekerja sama dengan Universitas Multimedia Nusantara dan Skystar untuk memberikan pembinaan dan pelatihan mengenai *business intelligence* agar terjadi peningkatan sumber daya manusia yang memahami *business intelligence* dan *data warehouse*.

2.5 Hasil Kerja Perusahaan

Hasil kerja dari PHI-Integration sendiri berupa jasa pelatihan di bidang IT dan pengerjaan *data management*. Terdapat lebih dari 40 klien perusahaan dan institusi pemerintahan yang menggunakan jasa dari PHI-Integration guna menjawab permasalahan *business intelligence* dan *data warehouse* seperti

1. Kementerian Badan Usaha Milik Negara Republik Indonesia
2. Kementerian Komunikasi dan Informatika RI
3. Direktorat Jenderal Pajak
4. PT. Microsoft Indonesia
5. Bank Mandiri
6. Bank BTPN
7. Bank Pembangunan Daerah Kalimantan Barat
8. PT. Kompas Media Nusantara
9. Tyco Fire & Security Services Asia - Singapore
10. ISI Emerging Markets - Hong Kong (via Webex)
11. ISI Emerging Markets - Chile (via Webex)
12. PT. Telekomunikasi Selular (Telkomsel)

13. PT. Astra Agro Lestari
14. PT. Enseval Putera Megatrading
15. PT. Bakrie Telkom
16. PT. IBAD Amana Perkasa
17. PT. iBAR Sistem Solusi
18. Respati Information Technology
19. PT. Aero Systems Indonesia
20. PT. Andini Sarana
21. Universitas Sanata Dharma, Yogyakarta
22. Sekolah Bisnis & Manajemen - Institut Teknologi Bandung
23. PT.Antar Mitra Prakarsa
24. PT.Connexia Makmur Jaya
25. PT. Dipa Puspa Labsains
26. PT. Monica Hijau Lestari / The Body Shop Indonesia
27. STMIK Pelita Nusantara, Yogyakarta
28. PT. Tridas Widianara
29. PT. Catur Sentosa Adiprana

30. PT. Simian Technologies
31. PT Triputra Persada Rahmat (Bank Sahabat Purba Danarta)
32. PT. Masaji Tatanan Container
33. PT. Sinar Himalaya
34. PT. Pratesis
35. PT. Tozy Bintang Sentosa (TBS Group)
36. PT. Bumitama Jaya Agro
37. PT. JST Indonesia
38. PT. Autochem Industry
39. PT. Cahaya Buana Intitama
40. Planet Ban
41. PT. Timur Raya Trading
42. PT. XYBase Indonesia (PHI-Integration, n.d.)

Dalam memberikan solusi atas masalah klien, PHI-Integration memanfaatkan *open source software* Pentaho yang sangat baik dalam mengatasi permasalahan tersebut. Selain berfokus pada penyediaan jasa, PHI-Integration juga membina komunitas Pentaho agar semakin banyak kalangan yang menguasai penggunaan produk ini. Ja-

linan kerjasama juga dibina dengan berbagai pihak seperti UMN, Skystar, Microsoft, dan lain-lain untuk mengatasi permasalahan sumber daya manusia di perusahaan serta memperluas penyediaan solusi *business intelligence* dengan *software* dan layanan dari Microsoft.

