



Hak cipta dan penggunaan kembali:

Lisensi ini mengizinkan setiap orang untuk menggubah, memperbaiki, dan membuat ciptaan turunan bukan untuk kepentingan komersial, selama anda mencantumkan nama penulis dan melisensikan ciptaan turunan dengan syarat yang serupa dengan ciptaan asli.

Copyright and reuse:

This license lets you remix, tweak, and build upon work non-commercially, as long as you credit the origin creator and license it on your new creations under the identical terms.

BAB II

GAMBARAN UMUM PT GRAMEDIA MEDIA NUSANTARA (KOMPASTV)

2.1 Profil Perusahaan

2.1.1 Sejarah KOMPASTV

Perjalanan KOMPAS GRAMEDIA TV (KGTV) dilaksanakan dengan mendirikan sebuah PT GRAMEDIA MEDIA NUSANTARA pada tahun 2008 dengan *brand name* KOMPASTV. Media TV ini merupakan perusahaan media yang menyajikan konten tayangan televisi inspiratif dan menghibur untuk keluarga Indonesia. Sesuai dengan visi misi yang diusung, KOMPASTV mengemas program tayangan *news*, *adventure*, *knowledge*, dan *entertainment* yang mengedepankan kualitas.

Konten program *news* KOMPASTV adalah program berita yang tegas, terarah, dan memberi harapan. Selain itu, untuk program lainnya, KOMPASTV menekankan pada eksplorasi Indonesia, baik kekayaan alam, khasanah budaya, Indonesia kini, hingga talenta berprestasi. Tidak hanya berhenti pada program tayangan televisi, tersedia pula produksi film layar lebar dengan jalan cerita menarik dan didukung talenta seni berbakat Indonesia.

Beberapa film layar lebar yang diproduksi adalah Lima Elang dan Garuda Di Dadaku (2 karya Rudi Soedjarwo), Cinta dalam Kardus, Sang Penari, dan kini tengah menjalin kerjasama dengan MILES Production

dalam penggarapan Pendekar Tongkat Emas. Pada tanggal 28 Juni 2011, KOMPASTV mulai menayangkan program-programnya di salah satu stasiun televisi lokal.

KOMPASTV tayang perdana pada tanggal 9 September 2011 berbagai kota di Indonesia: Palembang, Jakarta, Bandung, Semarang, Yogyakarta, Surabaya, Denpasar, Banjarmasin, dan Makassar. Jumlah kota tersebut terus bertambah hingga kini KOMPASTV dapat dinikmati di lebih dari 100 kota dan dapat dinikmati oleh 200 juta penduduk di seluruh Indonesia. Selain itu, KOMPASTV juga dapat dinikmati melalui streaming di www.kompas.tv/live serta melalui berbagai televisi berbayar, termasuk di antaranya, K-VISION.

Dengan kerjasama operasi dan manajemen, KOMPASTV memasok program tayangan hiburan dan berita pada stasiun televisi lokal di berbagai kota di Indonesia, bahkan di beberapa negara tetangga yang telah terlibat dalam proses kerja sama. Sejak 9 September 2011, KOMPASTV bekerjasama dengan provider televisi berbayar yang menyediakan kanal bagi KOMPASTV sehingga bisa memberikan tayangan dengan kualitas High Definition (HD). Kualitas High Definition menyajikan gambar dengan resolusi tinggi sehingga pemirsa dapat menikmati detail gambar dengan kontur jelas dan warna yang lebih tajam.

KOMPASTV juga tengah mengarah pada sistem televisi digital sesuai standar yang lazim digunakan secara internasional. KOMPASTV tentu memperhatikan kualitas program tayangan yang ditampilkan. Tumbuh dalam industri televisi komersial dengan persaingan yang sangat

ketat, KOMPASTV berusaha untuk tetap berada pada koridor visi misi sehingga dapat selalu menyajikan program tayangan inspiratif dan informatif dengan kemasan menarik bagi keluarga Indonesia. Bagi sebuah stasiun televisi, adalah tanggung jawab besar untuk turut membentuk moral bangsa.

Menjawab tantangan dunia media di Indonesia, sebagai bagian dari KOMPAS GRAMEDIA Group yang memiliki motto *Enlightening People*, KOMPASTV didukung dengan komposisi karyawan berkualitas dan berdedikasi tinggi senantiasa berusaha menyalurkan informasi yang akan menjadi Inspirasi Indonesia.

2.1.2 Visi dan Misi

Gambar 2.1: Logo KOMPASTV



Sumber: Company Profile KOMPASTV

Berikut visi dari PT Gramedia Media Nusantara (KOMPASTV).

Menjadi organisasi yang kreatif di Asia Tenggara yang mencerahkan kehidupan masyarakat.

Berikut misi dari PT Gramedia Media Nusantara (KOMPASTV).

Menayangkan program-program dan jasa yang informatif, edukatif, dan menghibur. Melibatkan pemirsa dengan program-program yang

independen, khas, serta memikat yang disajikan melalui layanan multiplatform.

2.1.3 Transmisi yang Dimiliki KOMPASTV

KOMPASTV memiliki 16 stasiun transmisi yang mampu menjangkau sekitar 133 juta penonton televisi di Indonesia.

1. KOMPASTV (34 UHF) Bandung
2. KOMPASTV (47 UHF) Semarang
3. RBTV (40 UHF) Yogyakarta
4. Bengkulu TV (38 UHF) Bengkulu
5. Batanghari (47 UHF) Jambi
6. ART TV (59 UHF) Purworejo
7. JMTV (54 UHF) Jember
8. KOMPASTV (40 UHF) Surabaya
9. KOMPASTV (52 UHF) Ogan Ilir dan Palembang
10. KOMPASTV (39 UHF) Pontianak
11. KOMPASTV (23 UHF) Makassar
12. KOMPASTV (23 UHF) Bali
13. AFB TV (40 UHF) Kupang
14. KOMPASTV (23 UHF) Banjarmasin
15. KOMPASTV (32 UHF) Kendari
16. Pacific TV (46 UHF) Manado.

2.1.4 Gambaran Program KOMPASTV

No.	Jenis Program	Nama Program
1.	News Current Affairs	<ol style="list-style-type: none"> 1. Copa America 2. AIMAN 3. Kompasiana TV 4. Sapa Indonesia 5. Bundesliga 6. Serie A 7. Kompas Pagi 8. Kompas Siang 9. Kompas Petang 10. Kompas Malam 11. Kilas Kompas 12. Soccer Zone 13. Berkas Kompas 14. Satu Meja
2.	Entertainment Kids Variety Show	<ol style="list-style-type: none"> 1. Stand Up Comedy 5 2. Single And Hopefully Happy 3. Rumah Untung 4. Food Story 5. Cerita Hati 6. Berbagi Curhat 7. Stand Up Seru 8. A Day With 9. Suka-Suka 10. Sebelas Dua Belas 11. Jazzy Nite 12. Newstar
3.	Science And Knowledge Adventure	<ol style="list-style-type: none"> 1. Etalase 2. Cosmos 3. All About Animal 4. Hard Enduro Series 2012 5. Memoar 6. Bab Yang Hilang 7. Ultimate Rush 8. CS File 9. Explore Indonesia 10. Weekend Yuk 11. Deadly 60

Dari hasil kegiatan yang telah dilakukan penulis selama kerja magang, berikut ada 21 program sajian KOMPASTV yang penulis buat analisis konten per menitnya, diantaranya:

1. Kompas Pagi

Asupan berita yang dikemas tegas dan terarah hadir dipagi hari untuk memenuhi kebutuhan akan berita yang tak hanya informatif namun juga menjunjung etika jurnalistik. Berita peristiwa dengan beberapa unsur, diantaranya yang mempengaruhi kehidupan orang banyak (*significance*), kejadian yang baru terjadi (*timeless*), kejadian yang dekat dengan masyarakat (*proximity*), menyangkut hal-hal yang terkenal (*prominence*), kejadian yang menyangkut orang biasa dalam situasi luar biasa (*human interest*) dan ragam lainnya dengan menjunjung tinggi independensi, tidak memihak serta *cover both side*.

Ragam berita baik masalah politik, ekonomi, agama, budaya, ilmu pengetahuan, olah raga, teknik, militer, filsafat, tata negara dan lainnya, disajikan dengan tegas dan inspiratif. Kompas Pagi tayang setiap harinya pukul 05.00 WIB.

2. Kompas Siang

Asupan berita yang dikemas tegas dan terarah hadir disiang hari untuk memenuhi kebutuhan akan berita yang tak hanya informatif namun juga menjunjung etika jurnalistik. Berita peristiwa dengan beberapa unsur, diantaranya yang mempengaruhi kehidupan orang banyak (*significance*), kejadian yang baru terjadi (*timeless*), kejadian yang dekat dengan masyarakat (*proximity*), menyangkut hal-hal yang terkenal (*prominence*), kejadian yang menyangkut orang biasa dalam

situasi luar biasa (*human interest*) dan ragam lainnya dengan menjunjung tinggi independensi, tidak memihak serta *cover both side*.

Ragam berita baik masalah politik, ekonomi, agama, budaya, ilmu pengetahuan, olah raga, teknik, militer, filsafat, tata negara dan lainnya, disajikan dengan tegas dan inspiratif. Kompas Siang tayang setiap harinya pukul 11.00 WIB.

3. Sapa Indonesia

Banyak hal terjadi dalam satu hari, bahkan banyak hal yang terjadi dalam satu malam, dan lebih banyak hal lagi yang mungkin terjadi dalam beberapa jam ke depan. Tidak hanya menghadirkan berita utama yang menghiasi halaman depan seluruh surat kabar nusantara, Sapa Indonesia juga mengikuti perkembangan berita peristiwa yang terjadi hingga pagi harinya, langsung dari lokasi. Program berdurasi 2 jam yang hadir pada pukul 07.00 WIB dan 13.00 WIB ini juga menghadirkan informasi agenda, peristiwa, dan apa saja bekal yang harus dimiliki untuk memulai hari dengan lebih berkualitas.

4. Kompas Petang

Asupan berita yang dikemas tegas dan terarah hadir pada sore hari untuk memenuhi kebutuhan akan berita yang tak hanya informatif namun juga menjunjung etika jurnalistik. Berita peristiwa dengan beberapa unsur, diantaranya yang mempengaruhi kehidupan orang banyak (*significance*), kejadian yang baru terjadi (*timeless*), kejadian

yang dekat dengan masyarakat (*proximity*), menyangkut hal-hal yang terkenal (*prominence*), kejadian yang menyangkut orang biasa dalam situasi luar biasa (*human interest*) dan ragam lainnya dengan menjunjung tinggi independensi, tidak memihak serta *cover both side*.

Ragam berita baik masalah politik, ekonomi, agama, budaya, ilmu pengetahuan, olah raga, teknik, militer, filsafat, tata negara dan lainnya, disajikan dengan tegas dan inspiratif. Kompas Petang tayang setiap harinya pukul 16.30 WIB.

5. Kompas Sport

Kompas Sport merupakan program berita yang berisi *review* peristiwa dari dunia olahraga baik nasional atau internasional, tidak hanya seputar pertandingan, namun juga kegemaran, gaya hidup dan apapun yang tentunya berhubungan dengan olahraga. Kompas Sport hadir setiap pagi dan petang guna menambah pengetahuan kepada masyarakat awam tentang dunia olahraga. Dikemas tidak cuma berdasarkan paparan lisan dan *Visual Tape* (VT) tapi disertai dengan grafis, diagram, ataupun lainnya membuat Kompas Sport menjadi berita olahraga yang jauh dari kata membosankan. Kompas Sport, bergaya lebih santai dan *sporty*, menyajikan informasi terkini hasil pertandingan dan berita dari seluruh cabang olahraga selama seminggu, lebih tematik, dan pembawa acara lebih partisipatif dan memaparkan dengan ikut mempraktekkan olahraga atau hobi yang diambil. Dapatkan informasi

terkini dunia olahraga dalam Kompas Sport yang tayang setiap hari pukul 06.30 WIB dan 18.30 WIB.

6. Kompas Malam

Asupan berita yang dikemas tegas dan terarah hadir pada sore hari untuk memenuhi kebutuhan akan berita yang tak hanya informatif namun juga menjunjung etika jurnalistik. Berita peristiwa dengan beberapa unsur, diantaranya yang mempengaruhi kehidupan orang banyak (*significance*), kejadian yang baru terjadi (*timeless*), kejadian yang dekat dengan masyarakat (*proximity*), menyangkut hal-hal yang terkenal (*prominence*), kejadian yang menyangkut orang biasa dalam situasi luar biasa (*human interest*) dan ragam lainnya dengan menjunjung tinggi independensi, tidak memihak serta *cover both side*.

Ragam berita baik masalah politik, ekonomi, agama, budaya, ilmu pengetahuan, olah raga, teknik, militer, filsafat, tata negara dan lainnya, disajikan dengan tegas dan inspiratif mulai pukul 21.00 WIB setiap harinya.

7. Newstar

Newstar yang membahas seputar dunia musik, kegiatan artis, film, dan buku yang sedang *trend*, menjadi perhatian, dan buruan masyarakat. Program yang tayang pukul 09.30 WIB ini juga menjadi referensi acara musik, seni teater, dan film yang sedang diputar atau digelar.

8. Berkas Kompas

Indonesia, puluhan ribu pulau terbentang dari Sabang hingga Merauke dengan ratusan juta anak negeri. Sejak masa lampau, Indonesia tak sekadar dikagumi karena kekayaan sumber daya alam, pesona terhampar di setiap titik-titik negeri mengundang untuk disinggahi, budaya, kearifan lokal, dan keramah-tamahan. Sungguh negeri surgawi. Namun dibalik segala ketakjuban, ada skandal publik, ketidak-adilan dan ketimpangan yang ikut merajai, kemiskinan, kriminal kelas teri sampai kejahatan kerah putih makin dalam menggerogoti ibu pertiwi. Berkas Kompas hadir setiap Rabu pukul 22.00 WIB untuk menelisik tuntas, mendalam dan solutif.

9. Explore Indonesia

Indonesia, sebuah negara kesatuan yang memiliki keindahan alam dan budaya mempesona. Dibalik pesona Indonesia yang menarik wisatawan dalam dan luar negeri ini terdapat banyak hal menarik yang belum banyak dikaji lebih mendalam. Program ini akan mengajak pemirsa mengeksplorasi lebih dalam tentang keindahan budaya dan sejarah Indonesia setiap Selasa pukul 22.00 WIB. Menemukan sesuatu yang baru di tempat lama, membangkitkan hal lama yang hampir punah serta menemukan tempat-tempat baru. Sebuah program dokumenter wisata yang mengeksplorasi Indonesia dan menyajikannya dengan sisi-sisi berbeda.

10. A Day With

Program "A Day With.." adalah sebuah program *entertainment* yang mengikuti keseharian aktivitas dan mengetahui secara personal sisi lain dari seorang bintang tamu/tokoh yang menginspirasi. Program ini akan dikemas secara elegan dan juga *smart*, yang tayang setiap Sabtu pukul 11.00 WIB.

11. Rumah Untung

Rumah Untung merupakan program *talkshow* dengan konsep yang baru dan *fresh*, dan belum pernah ada di Indonesia sebelumnya. Dipandu oleh Arie Untung dan Fenita Arie sebagai *host* (tuan rumah) serta Priscil sebagai *chef* pribadi keluarga Untung. Memanfaatkan semua sudut rumah Arie Untung (*real set/set* asli rumah Arie Untung), sehingga bintang tamu akan merasa nyaman dan seperti sedang berada di rumah sendiri ketika berkunjung dan berbincang-bincang di *talkshow* ini. Mengusung konsep "*Fun & Drama*" dimana setiap episodenya akan selalu ada keceriaan dan drama kehidupan para bintang tamu yang berkunjung. Tidak hanya selebriti yang akan datang dan berkunjung di program ini, namun para orang-orang yang menginspirasi, komunitas unik serta fenomena sosial media akan turut serta menjadi bintang tamu dalam program ini. Rumah Untung tayang setiap Sabtu dan Minggu Pukul 19:00 WIB.

12. Weekend Yuk

Berjalan-jalan santai menikmati relaksasi di akhir pekan. Weekend yuk! akan mengajak pemitsa menghabiskan akhir pekan di tempat-tempat yang menyenangkan. Penat dan bosan yang dirasakan pada hari aktif harus dilepaskan pada saat akhir pekan. Relaksasi, rekreasi keluarga, tantangan adrenalin, hingga wisata kuliner dapat menjadi pilihan. Mengeksplorasi tempat-tempat baru yang ternyata menyimpan keasyikan tersendiri untuk berlibur. Weekend yuk! Sebuah program informatif mengenai panduan bagi masyarakat untuk menikmati pilihan liburan yang beragam, lengkap dengan informasi biaya dan tayang setiap Sabtu & Minggu pukul 11.00 WIB.

13. Cerita Indonesia

Dikemas sebagai tayangan dokumenter, Cerita Indonesia diangkat dari tulisan dan cerita yang pernah “tayang” sebelumnya di Kompasiana. Cerita Indonesia memiliki skenario dan jalan cerita yang diadaptasi langsung dari tulisan-tulisan milik Kompasianer. Cerita Indonesia boleh dianggap sebagai bentuk *audio-visual* dari tulisan-tulisan di Kompasiana. Proses produksi dan kreatif dilakukan oleh tim produksi dokumenter Kompas TV dengan melibatkan kompasianer sang pemilik cerita langsung dan tayang setiap Senin pukul 22.00 WIB.

14. Perempuan

Program Perempuan akan menghadirkan sosok perempuan dari kalangan selebritis. Prisia Nasution dan Nina Tamam selaku pembawa acara akan mengajak mereka berbincang mengenai kehidupan mereka yang tak selalu manis. Perempuan tayang setiap hari Minggu pukul 11.00 WIB.

15. Stand Up Seru

Komika seluruh Indonesia berkumpul untuk menghibur, tiap episode SUPER, tiga komika akan datang ke keramaian untuk memecah suasana dan menyebarkan tawa dimana-mana dengan materi yang tak sekedar menghibur tapi juga padat wawasan. SUPER tayang setiap hari pukul 22.00 WIB.

16. Kompasiana TV

Kompasiana adalah wadah informasi dan opini warga Indonesia di seluruh dunia. Dalam rangka mengembangkan pengelolaan konten di media sosial ini, dan untuk merangsang semakin banyak masyarakat terlibat dalam penyampaian informasi dan opini secara terbuka, Kompasiana dan Kompas TV memproduksi program interaktif bernama Kompasiana TV. Kompasiana TV akan hadir di Kompas TV dalam bentuk bincang-bincang (talkshow) interaktif dan ulasan reportase yang dilaporkan dan ditayangkan Kompasianer setiap Senin – Jumat pukul 19.00 WIB.

17. Satu Meja

Program persembahan khusus redaksi pemberitaan Kompas TV, yang membahas satu isu, atau kasus atau fenomena tidak dari kaca mata apapun selain kaca mata hukum. Target SATU MEJA adalah, siapapun yang menjadi tamu mencapai kata sepakat untuk sebuah pemikiran atau semangat yang sama terkait penegakan hukum yang adil dan proporsional. SATU MEJA tayang setiap Selasa pukul 20.00 WIB.

18. CS : File

CS: File merupakan program dokumenter yang membahas peristiwa atau fenomena kejahatan, baik kejahatan konvensional yang dilakukan individual atau kelompok, kejahatan kemanusiaan, kejahatan perang, kejahatan kerah putih hingga kejahatan lingkungan dan pembantaian hewan langka. Mulai kejahatan kemanusiaan dan pelanggaran HAM yang melibatkan aparat negara, kejahatan korupsi, kejahatan lingkungan dan perburuan hewan yang dilindungi. Melalui analisis ini, penonton diharapkan bisa melihat akar munculnya sebuah kejahatan bahkan melihat sebuah kejahatan dari sisi berbeda yang belum banyak diketahui selama ini. CS File tayang setiap Rabu pukul 22.30 WIB.

19. Cerita Hati

Dalam hidup selalu ada pasang dan surut, ada yang mampu menghadapi ujian dan rintangan. Bersama kuatkan diri kuatkan hati di CERITA HATI senin-jumat pukul 10:00 WIB di KOMPAS TV.

20. Food Story

Food Story mengangkat cerita orang-orang di balik lezatnya makanan. Termasuk perjuangan, keahlian maupun keunikan mereka.

Food Story tayang setiap hari Sabtu pukul 15.00 di Kompas TV.

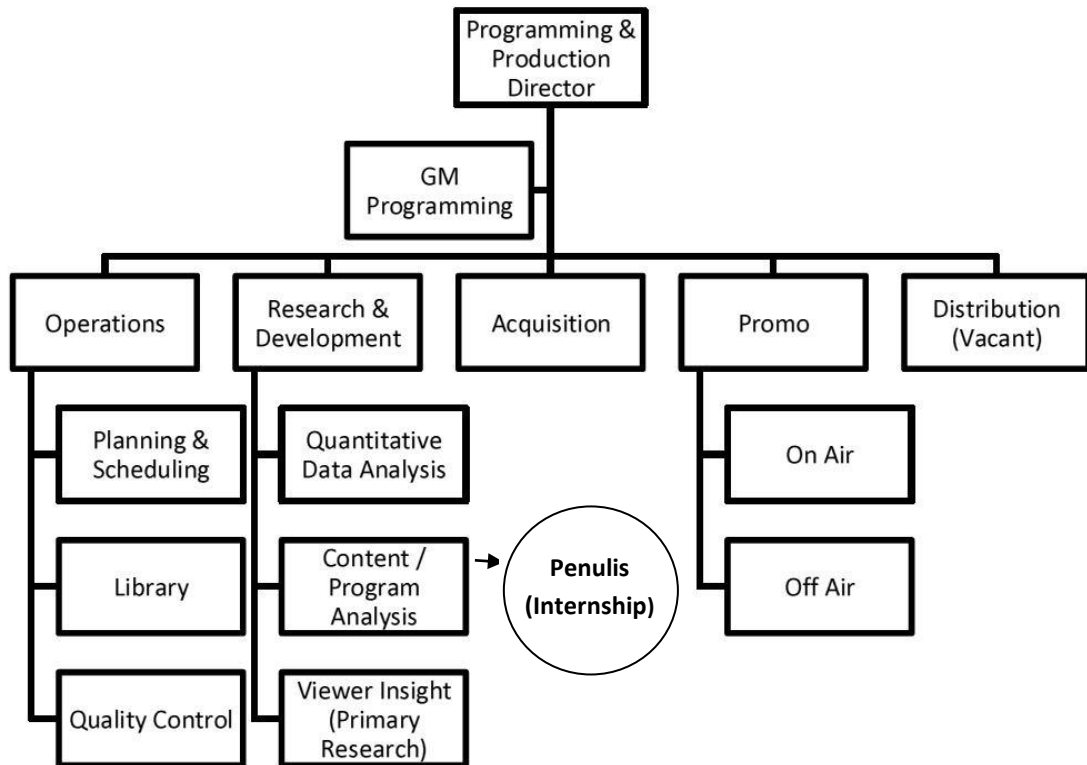
21. Suka Suka

Diseluruh belahan dunia, selalu saja ada kisah menarik, unik, lucu dan langka. Kami bagi ceritanya kepada anda, dikemas secara menarik dan jenaka.

The logo for UMN (Universitas Muhammadiyah Negeri) is displayed in a large, light blue, stylized font. It consists of the letters 'U', 'M', and 'N' in a bold, rounded, sans-serif typeface.

2.2 Ruang Lingkup Kerja Sub Divisi *Research & Development* KOMPASTV

Penulis melakukan kerja magang di KOMPASTV ditempatkan dalam bagian *Content/Program Analyst*.



Gambar 2.1: Struktur organisasi Sub Divisi *Research & Development*

KOMPASTV.

Dalam pelaksanaan magang di KOMPASTV, penulis mendapatkan waktu selama 42 hari kerja di *Departement Programming Reseach & Development* sebagai *Content Analyst*. Terhitung sejak 24 Maret 2015 – 29 Mei 2015. Tugas yang dilakukan penulis sebagai *Content Analyst* adalah menganalisa program-

program KOMPASTV serta membuat *By Minute Content* (analisis per menit) dari program-program KOMPASTV untuk kepentingan analisis *share & rating*.

Pengertian Penelitian Pengembangan (Research & Development) adalah metoda penelitian yang digunakan untuk menghasilkan produk tertentu, dan menguji keefektifan produk tersebut (Sugiyono, 2010, h. 407).

Sedangkan menurut Borg & Gall, *Research & Development / R & D* merupakan metode penelitian yang digunakan untuk mengembangkan atau memvalidasi produk-produk yang digunakan dalam pendidikan atau pembelajaran (Sugiyono, 2010, h. 9).

Sub divisi *Content Analyst* mempunyai tanggung jawab dalam membuat analisis konten per menit dari program-program yang sudah di tayangkan di KOMPASTV. Ini menjadi komponen yang penting dalam mencari pola program yang baik dan bagus menurut khalayaknya. *Share* dan *rating* yang di dapat dari AGB Nielsen, berupa keseluruhan satu program dimana masih bisa diturunkan lagi menjadi performa atau grafik naik turunnya *share* maupun *rating* per menitnya. Tidak hanya itu software Ariana ini pun bisa memfilter *share* dari tv kompetitor, dan demografi masyarakat baik lingkup kota dan provinsi. Selanjutnya performance

Berkenaan adanya layanan *rating* dan *share* yang terbaru setiap saat online, maka tak heran departemen program televisi komersial berada pada posisi *under pressure* yang sangat tinggi.