



### **Hak cipta dan penggunaan kembali:**

Lisensi ini mengizinkan setiap orang untuk menggubah, memperbaiki, dan membuat ciptaan turunan bukan untuk kepentingan komersial, selama anda mencantumkan nama penulis dan melisensikan ciptaan turunan dengan syarat yang serupa dengan ciptaan asli.

### **Copyright and reuse:**

This license lets you remix, tweak, and build upon work non-commercially, as long as you credit the origin creator and license it on your new creations under the identical terms.

## BAB 2

### GAMBARAN UMUM PERUSAHAAN

#### 2.1 Profil Perusahaan

Kompas TV didirikan pada tanggal 28 Juni 2008 di bawah naungan Grup Kompas Gramedia. Kompas TV hadir untuk memberikan nuansa baru dalam industri pertelevisian. Karena Kompas TV berusaha untuk menyajikan konten tayangan televisi inspiratif dan menghibur untuk keluarga Indonesia. Melakukan siaran percobaan pada tanggal 28 Juni 2011, Kompas TV resmi melakukan siarannya dua bulan berikutnya pada 9 September 2011.

Gambar 2.1 : Logo Kompas TV



Sumber : [www.kompas.com](http://www.kompas.com)

Kompas TV menjadikan dasar 3M sebagai salah satu cara untuk dapat bersaing dengan media-media lainnya, adapun 3M tersebut adalah multimedia, multichannel, dan multiplatform.

Kompas TV memulai tayangan perdana pada tanggal 9 September 2011 di sepuluh kota di Indonesia: Medan, Palembang, Jakarta, Bandung, Semarang, Yogyakarta, Surabaya, Denpasar, Banjarmasin, dan Makassar. Jumlah kota tersebut akan segera bertambah pada kuartal ketiga tahun 2011 dan sepanjang tahun 2012. Dengan kerjasama operasi dan manajemen, Kompas TV memasok program

tayangan hiburan dan berita pada stasiun televisi lokal di berbagai kota di Indonesia yang telah terlibat dalam proses kerja sama. Stasiun televisi lokal akan menayangkan 70% program tayangan produksi Kompas TV dan 30% program tayangan lokal. Dengan demikian, stasiun televisi lokal memiliki kualitas yang tidak kalah dengan stasiun televisi nasional, tentunya dengan keunggulan kearifan lokal daerah masing-masing. ( sumber : [www.kompas.tv](http://www.kompas.tv) )

Gambar 2.2 : Logo Kompas TV yang bersinergi dengan TV Lokal



Sumber : [www.kompas.tv](http://www.kompas.tv)

Pada fase awal, Kompas TV sempat mengalami beberapa masalah. Salah satunya adalah masalah izin untuk menyelenggarakan penyiaran. Terdapat bias antara production house dengan stasiun televisi. Namun, pihak Kompas TV pada akhirnya merasa tidak melakukan pelanggaran tersebut dikarenakan mereka merupakan content provider, yang tidak memerlukan sebuah izin. Menurut Kompas TV, stasiun televisi yang disuplai program-program dari Kompas TV yang harus mengurus izin penyiaran mereka.

Jauh sebelum berdirinya Kompas TV, sejatinya Grup Kompas Gramedia memiliki stasiun televisi yang bernama TV7. Namun, dikarenakan kinerja dari TV7 yang tak kunjung menuai hasil positif membuat Grup KG melepas sebagian besar sahamnya. Tepat pada tanggal 4 Agustus 2006, Para Group melalui PT Trans Corpora yang dimiliki oleh konglomerat, Chairul Tanjung, membeli 49% saham yang dimiliki oleh PT Duta Visual Nusantara Tivi Tujuh. Hingga pada akhirnya mereka melakukan re-launching dengan perubahan nama Trans 7.

Menyadari pentingnya media massa elektronik seperti TV sebagai medium penyampaian pesan yang efektif. Maka pada akhirnya, Grup KG membuat Kompas TV. Adapun motto yang diusung oleh Kompas TV sesuai dengan Grup KG yakni Enlightening People.

Sementara itu konten program news Kompas TV adalah program berita yang tegas, terarah, dan memberi harapan. Selain itu, untuk program lainnya, Kompas TV menekankan pada eksplorasi Indonesia, baik kekayaan alam, khasanah budaya, Indonesia kini, hingga talenta berprestasi. Tidak hanya berhenti pada program tayangan televisi, tersedia pula produksi film layar lebar dengan jalan cerita menarik dan didukung talenta seni berbakat Indonesia.

Selain itu, Kompas TV membuat inovasi dengan menjadi kanal televisi berbayar pertama di Indonesia dengan kualitas High Definition. Dengan kualitas HD yang ditawarkan, para penonton dapat menyaksikan gambar visual dari televisi dengan lebih jernih dan bagus. Menjadi pionir di Indonesia sebagai stasiun televisi pengguna High Definition, Kompas TV secara langsung menyamakan standard dengan tayangan internasional.

### **2.1.1 Visi dan Misi**

#### **2.1.1.1 Visi**

Menjadi organisasi yang paling kreatif di Asia Tenggara yang mencerahkan kehidupan masyarakat.

#### **2.1.1.2 Misi**

Menayangkan program-program dan jasa yang informatif, edukatif, dan menghibur. Melibatkan pemirsa dengan program-program yang independen, khas, serta memikat yang disajikan melalui layanan multiplatform.

### **2.1.2 Filosofi Logo Kompas TV**

Gambar 2.3 Logo Kompas TV



Logo menggambarkan Indonesia yang terdiri dari unsur – unsur darat, laut, udara, dan makhluk hidup yang ada di bumi Indonesia. Unsur – unsur Indonesia yang Bhinneka Tunggal Ika itu dicitakan dalam unsur warna – warna yang diwakili

oleh Sembilan warna. Masing – masing warna berada dalam bentuk segitiga yang mengartikan energy, kekuatan, keseimbangan, hokum, ilmu pasti, agama dan dinamis. Bentuk segitiga berwarna ini terintegrasi dalam bentuk mirip huruf **K**, inisial dari Kompas, melambangkan integrasi keragaman dan keutuhan sebagai Inspirasi Indonesia.

### **2.1.3 Acara – Acara Unggulan**

Program Unggulan yang dimiliki oleh Kompas TV saat ini di dominasi oleh program berita, program – program tersebut adalah : Aiman, Kompasiana TV, Sapa Indonesia, Kompas Pagi, Kompas Siang, Kompas Petang, Kompas Malam, Kompas Sport, Three In One, Satu Meja, dan Berkas Kompas.

## **2.2 Ruang Lingkup Kerja Dan Divisi Terkait**

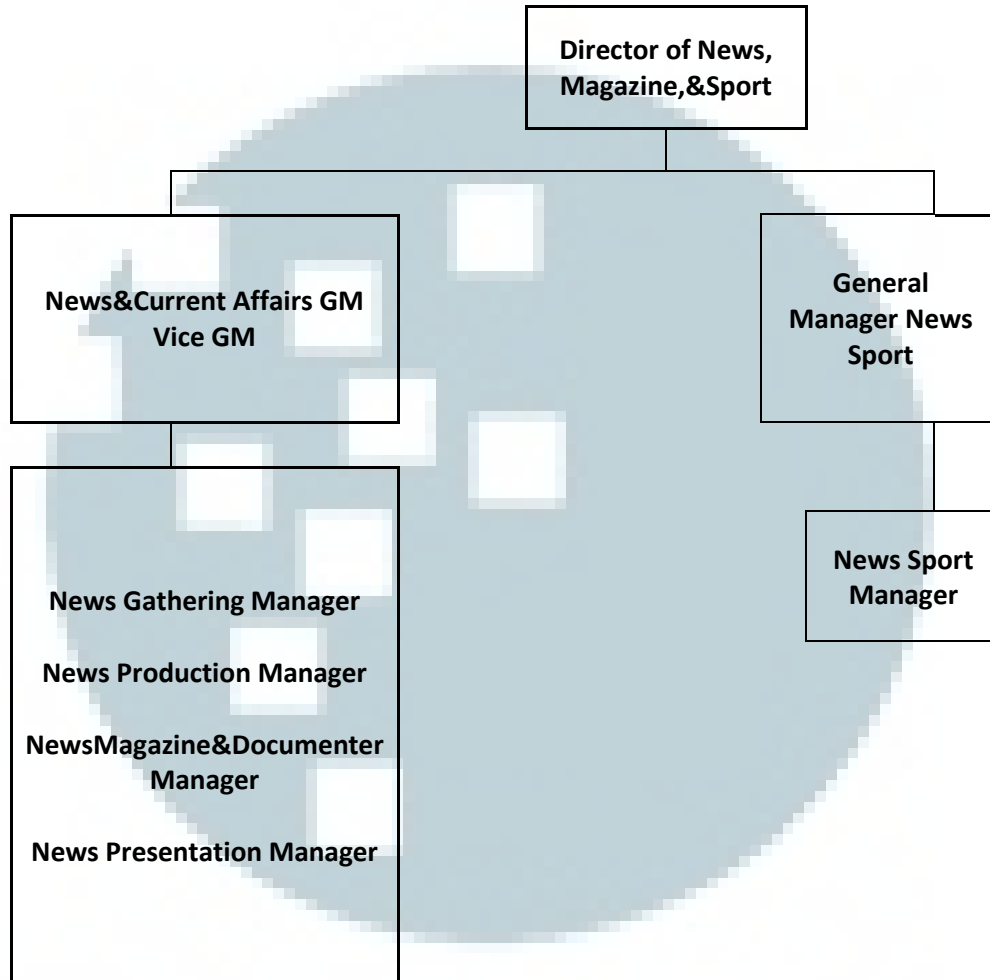
Dalam Proses praktik kerja magang di departemen news Kompas TV, penulis ditempatkan sebagai reporter yang bertugas membantu tim liputan dalam proses peliputan, melakukan riset sebelum peliputan. Bersama reporter dan juru kamera melakukan liputan langsung, dan menulis naskah dari hasil peliputan yang langsung dikirim ke email korlip untuk dilakukan evaluasi. Tim tersebut dinaungi oleh satu divisi yaitu bulletin Kompas TV.

Divisi bulletin Kompas TV memproses semua hasil liputan untuk mengisi konten pada semua program berita di Kompas TV. Adapun beberapa ruang lingkup kerja yang erat kaitannya dengan divisi yang penulis tekuni sebagai berikut.

U M N

## 2.2.1 Struktur Perusahaan dan divisi yang berkaitan dengan kerja praktik

Gambar 2.4 Diagram divisi kerja terkait



Sumber : HRD Kompas TV

UMMN

### 2.2.2 Susunan Redaksi News Kompas TV

Gambar 2.6 Diagram struktur organisasi news



U M M N