



Hak cipta dan penggunaan kembali:

Lisensi ini mengizinkan setiap orang untuk menggubah, memperbaiki, dan membuat ciptaan turunan bukan untuk kepentingan komersial, selama anda mencantumkan nama penulis dan melisensikan ciptaan turunan dengan syarat yang serupa dengan ciptaan asli.

Copyright and reuse:

This license lets you remix, tweak, and build upon work non-commercially, as long as you credit the origin creator and license it on your new creations under the identical terms.

BAB II

GAMBARAN UMUM COHN & WOLFE

2.1 Profil Perusahaan

Cohn & Wolfe merupakan perusahaan multinasional yang telah tersebar di berbagai negara di Amerika Utara, Eropa, Timur Tengah, Afrika, dan Asia. Perusahaan yang bergerak di bidang komunikasi global dan *public relations* ini pertama kali didirikan oleh Bob Cohn dan Norman Wolfe di Atlanta, Georgia pada tahun 1970. Hingga kini, Cohn & Wolfe telah memiliki 62 cabang yang tersebar di 47 negara dengan total tenaga profesional sebanyak lebih dari 1,200 orang.

Perusahaan yang merupakan anak perusahaan dari WPP, perusahaan multinasional asal Inggris terbesar di dunia yang bergerak di bidang *advertising* dan *public relations* ini tergabung dengan beberapa pesaingnya dalam bidang yang sama, yakni Hill+Knowlton Strategies, Ogilvy Public Relations Worldwide, Burson-Marsteller, dan Young & Rubicam.

Cohn & Wolfe merupakan salah satu *leading brand* yang telah menangani *brand* besar seperti Barclays, ExxonMobil, Hennessy, Mandarin Oriental Hotel Group, Mattel, Panasonic, serta Cohn & Wolfe juga berada di belakang acara besar seperti GRAMMY's dan Olympic Games sejak tahun 70-an.

Ruang lingkup kerja Cohn & Wolfe adalah sebagai berikut :

1. *Strategy & Planning*
2. *Media Relations*
3. *Thought leadership*
4. *Corporate reputation & Profiling*
5. *Stakeholder relations*
6. *CSR*
7. *Crisis & Issue*

8. *Digital*
9. *Media Training*
10. *Public Affairs*
11. *Business to Business Communication*

Visi dan Misi Cohn & Wolfe adalah :

- **Visi**

The boldest, most original communications agency in the world

- **Misi**

To build and revive iconic brands using a combination of premier technology, intriguing insights, unconventional programming and smart ideas to get propel brands forward, build business and even transform entire industries.

Gambar 2.1 Logo Cohn & Wolfe

The logo for Cohn & Wolfe features the company name in a serif font. 'cohn' is in green, '&' is in blue, and 'wolfe' is in green. The letters are lowercase and have a classic, slightly condensed appearance.

Sumber : www.cohnwolfe.com

Logo Cohn & Wolfe terdiri dari huruf Cohn & Wolfe, yang diambil dari nama kedua pendirinya yakni Bob Cohn dan Norman Wolfe. Warna hijau merepresentasikan ide-ide segar dan baru yang selalu Cohn & Wolfe berikan pada klien. Sedangkan warna biru melambangkan *trust* atau kepercayaan antara Cohn & Wolfe dengan para kliennya.

Pelaksanaan aktivitas di Cohn & Wolfe juga dilakukan dengan langkah-langkah yang strategis, yaitu :

1. *Insights & Strategy*

- *Primary & secondary consumer research*
- *Digital & social media intelligence*
- *Brand asset valuator*
- *20/20 foresight*

2. *Creative*

- *Creative concepting*
- *Integrated campaign development*
- *Graphic art & print design*
- *Digital design*
- *Multi-media storytelling & content production*

3. *360° Activation*

- *Strategic messaging*
- *Media analyst & influencer relations*
- *Digital & social media experiences*
- *Event production & grassroots marketing*
- *Multicultural marketing*

4. *Measurement*

- *Measurement strategy*
- *Pre-campaign benchmarking*
- *Integrated measurement dashboards*

- *Ongoing optimization*
- *ROI analysis*

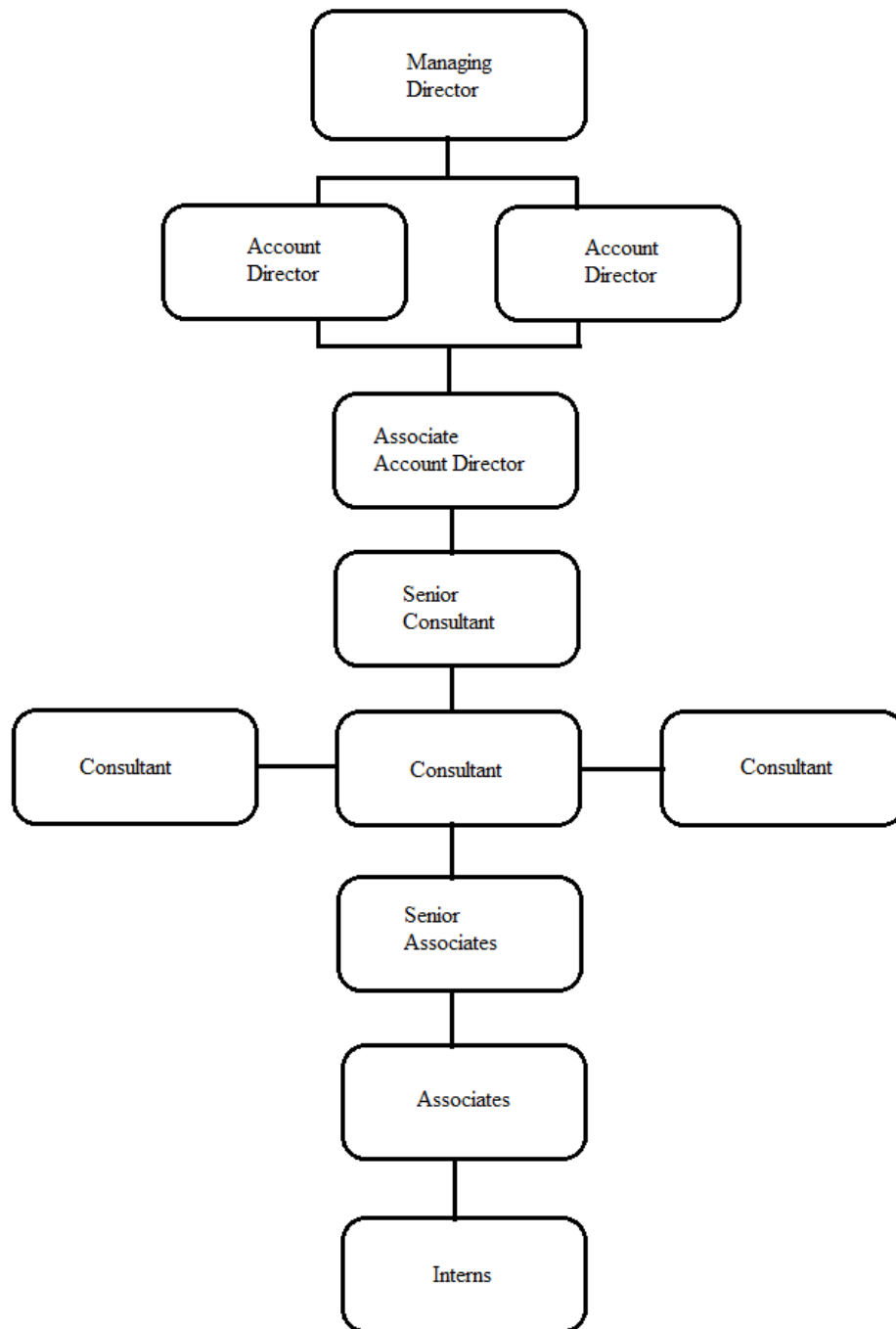
Cohn & Wolfe Indonesia saat ini telah menangani berbagai klien dari industri yang beragam baik dari dalam maupun luar negeri, diantaranya adalah :

1. Asia Pulp & Paper
2. Henkel
3. Tourism Australia
4. Tourism Western Australia
5. Potato Head Family
6. KFC (dalam proses *pitching*)
7. Shell
8. Pertamina
9. Dell
10. Biznet
11. Lazada
12. Path
13. Qantas
14. Epicore
15. Hennessy

2.2 Struktur Organisasi

Berikut ini merupakan struktur organisasi dari Cohn & Wolfe Indonesia. Pada implementasinya, struktur organisasi ini tidak terlalu terlihat dengan nyata karena setiap orang memiliki *job desk* yang relatif sama, hanya klien yang ditangani saja yang berbeda. Jabatan yang diberikan nampaknya bergantung pada pengalaman kerja sebelumnya serta lama bekerja di Cohn & Wolfe.

Bagan 2.1 Struktur Organisasi Cohn & Wolfe Indonesia



2.3 Ruang Lingkup Kerja Divisi Terkait

Berikut adalah keterangan dari ruang lingkup kerja masing-masing jabatan di Cohn & Wolfe Indonesia.

2.3.1 Managing Director

Bertugas untuk mengelola seluruh bagian divisi, memastikan perusahaan dan seluruh tim berjalan dengan baik, dan menjadi penghubung utama antara Cohn & Wolfe dan klien.

2.3.2 Account Director

Bertugas untuk mencari klien baru untuk menjalin kerjasama, mempertahankan klien yang telah ada (*retaining*), dan mempresentasikan Cohn & Wolfe kepada calon klien.

2.3.3 Associate Account Director

Bertugas untuk membantu keperluan Account Director dalam mencari klien baru, serta melakukan *pitching* dengan calon klien.

2.3.4 Senior Consultant

Bertugas untuk menganalisa, membuat strategi komunikasi, mengimplementasi dan melakukan evaluasi terhadap pada strategi yang telah diterapkan.

2.3.5 Consultant

Bertugas untuk membantu Senior Consultant, menganalisa, membuat strategi, mengimplementasikannya serta mengevaluasi strategi yang telah diterapkan.

2.3.6 Senior Associate

Bertugas untuk membantu Senior Consultant dan Consultant dalam hal research serta mempersiapkan segala keperluan event seperti press release dan media kit.

2.3.7 Associate

Bertugas dibawah Senior Associate, membantu tugas Senior Associate dalam menyiapkan kebutuhan kebutuhan yang terkait dengan keperluan klien.

2.3.8 Interns

Bertugas untuk membantu seluruh tim dalam segala keperluan, seperti *research*, *media monitoring*, dan *media relations* seperti *media calling*, dan konfirmasi/*follow up* jurnalis untuk *event* yang diadakan klien. Penulis ditempatkan di divisi ini selama praktik kerja magang berlangsung.

The logo of Universitas Muhammadiyah Negeri (UMMN) is displayed. It features a large, light blue circular emblem containing a stylized white figure that resembles a person or a traditional symbol. Below the emblem, the letters 'UMMN' are written in a bold, light blue, sans-serif font.