



### **Hak cipta dan penggunaan kembali:**

Lisensi ini mengizinkan setiap orang untuk menggubah, memperbaiki, dan membuat ciptaan turunan bukan untuk kepentingan komersial, selama anda mencantumkan nama penulis dan melisensikan ciptaan turunan dengan syarat yang serupa dengan ciptaan asli.

### **Copyright and reuse:**

This license lets you remix, tweak, and build upon work non-commercially, as long as you credit the origin creator and license it on your new creations under the identical terms.

## BAB II

### RAJAWALI CITRA TELEVISI INDONESIA

#### 2.1 PROFIL PERUSAHAAN

Nama Perusahaan : PT Rajawali Citra Televisi Indonesia (RCTI)  
Alamat : Jl. Raya Perjuangan No.1, Kebon Jeruk  
Jakarta 11530  
Telepon : (+6221) 5803540 , 5303550  
Fax : (+6221) 5320906  
Email : webmaster@rcti.tv  
Website : <http://www.rcti.tv>  
Slogan : Kebanggaan Bersama Milik Bangsa

Pada tanggal 24 Agustus 1989 merupakan sejarah penting yang bagi stasiun televisi swasta pertama di Indonesia, yaitu RCTI. Untuk pertama kalinya RCTI mulai mengudara secara terrestrial di Jakarta dengan beberapa tayangan program seperti acara hiburan, informasi serta berita. RCTI tumbuh dari orang-orang yang tertarik dan membutuhkan dunia hiburan, tidak seperti yang dilakukan oleh TVRI sebelumnya.

Dalam situsnya, pada saat ini RCTI merupakan stasiun televisi yang memiliki jangkauan terluas di Indonesia dengan adanya 48 stasiun *relay* program-program RCTI yang disaksikan lebih dari 190,4 juta pemirsa yang tersebar di 487 kota di seluruh nusantara atau dalam presentase, kira-kira 80,1 persen dari jumlah penduduk Indonesia.

Berdasarkan hasil wawancara dengan *Head Section of Research and Development Departement*, kondisi demografi ini disertai rancangan program-program menarik yang memiliki *rating* tinggi sehingga menimbulkan minat pengiklan untuk melakukan promosi di RCTI. RCTI menjadi *market leader* karena dari tanggal 1 Januari 2015 hingga 2 Agustus 2015, RCTI tetap menguasai pasar pemirsa (ABC, 5+) sebesar 16,3 persen. RCTI juga telah berhasil mempertahankan pangsa periklanan televisi tertinggi diantara stasiun televisi lainnya.

Tertera pada situsnya, di RCTI kualitas bukanlah kata tanpa makna, melainkan harmonisasi dari kreativitas, idealisme, kesungguhan, kerja keras, kebersamaan, dan doa. Enam aspek tersebut tercermin dan mewarnai program-program RCTI yang mengusung moto “Kebanggaan Bersama Milik Bangsa” namun tampil dalam kemasan yang “oke”. Kualitas program-program RCTI pada akhirnya mengantarkan RCTI untuk selalu menjadi yang terdepan dalam industri penyiaran televisi di Indonesia dengan visi dan misi yang menjadi tonggak kesuksesan RCTI.

Adapun budaya perusahaan RCTI adalah sebagai berikut.

1. Berinovasi kepada pelanggan
2. Inovasi
3. Team work
4. Integritas
5. Profesionalisme

### **2.1.1 VISI DAN MISI PT RCTI**

Visi dari PT Rajawali Citra Televisi Indonesia (RCTI) yaitu menjadi grup perusahaan media terintegrasi yang terkemuka melalui inovasi-inovasi strategis untuk menyajikan konten terbaik dan *platform* media yang tepat.

Misi dari PT Rajawali Citra Televisi Indonesia (RCTI) sebagai berikut:

1. Menyajikan solusi hiburan dan informasi terlengkap bagi seluruh lapisan masyarakat.
2. Menciptakan dan memaksimalkan sinergi dengan seluruh anak perusahaan media.
3. Mencapai integrasi total dalam anak perusahaan media.
4. Memberikan kontribusi besar pada pengembangan komunitas dan budaya lokal.

## 2.1.2 LOGO PT RCTI

Gambar 2.1 Logo RCTI

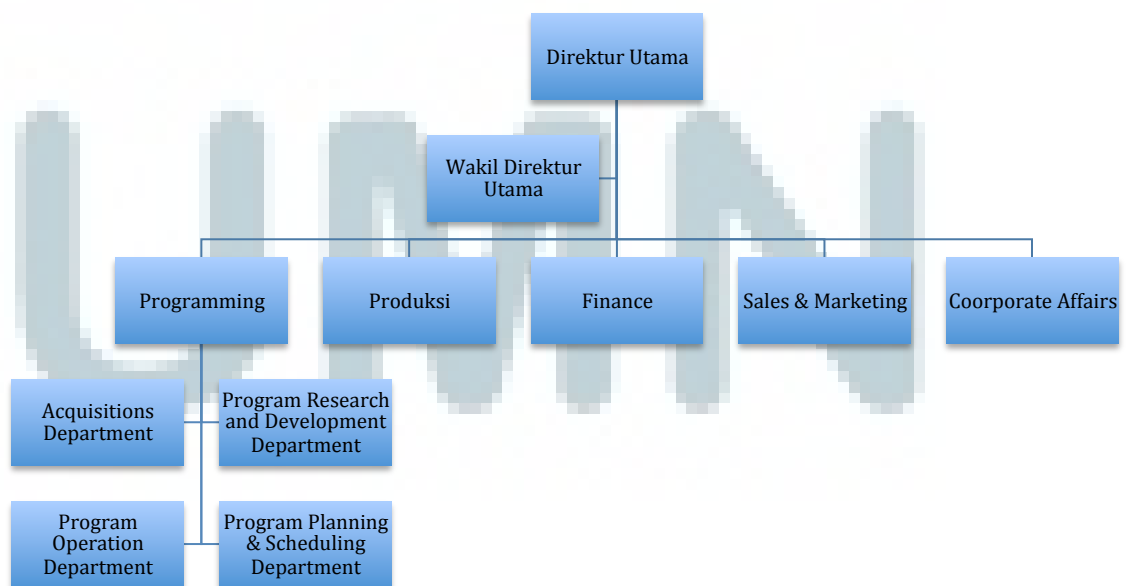


Logo dari RCTI menggambarkan sikap RCTI yang selalu tanggap serta sigap setiap saat, turut serta mencerdaskan bangsa dalam era pembangunan semesta nasional. Bermediakan teknologi televisi yang dilandasi semangat perjuangan serta wawasan nasional maupun internasional, demi mencapai kesejahteraan lahir dan batin seluruh rakyat Indonesia.

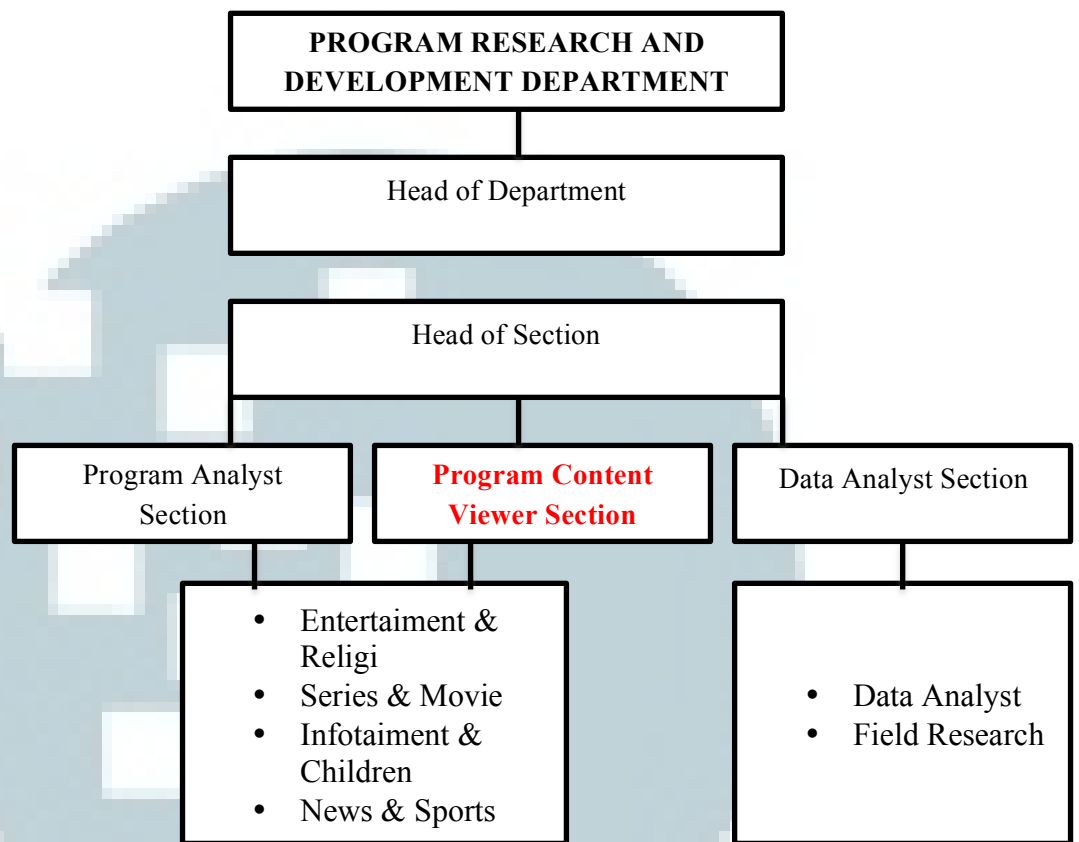
## 2.2 RUANG LINGKUP KERJA DIVISI TERKAIT

Setiap perusahaan memiliki struktur organisasi tersendiri. Stasiun televisi swasta RCTI yang berada di bawah naungan PT Media Citra Nusantara memiliki struktur organisasi. Berikut ini struktur organisasi RCTI :

Gambar 2.2 Struktur Organisasi RCTI



Gambar 2.3 Struktur Organisasi *Program Research and Development* (PR&D) Department



Departemen PR&D dipimpin oleh seorang *Head of Department*. Dalam departemen ini terdapat tiga *section*, yaitu *Program Analyst Section*, *Data Analyst Section* dan *Program Content Viewer*, ditambah dengan bagian administrasi di dalamnya.

### 2.2.1 PROGRAM ANALYST SECTION

*Program Analyst* terdiri atas empat *staff* analis, yaitu *Entertainment dan Religi*, *Infotainment and Children*, *Series and Movie*, dan *News and Sport*. Tugas utama dari *Program Analyst* ini adalah melakukan analisis dan evaluasi program RCTI dan kompetitor untuk kepentingan pengembangan program RCTI. Selain memiliki tugas utama, bagian *Program Analyst* juga memiliki beberapa tugas lainnya, yaitu:

- a. Menganalisis dan mengevaluasi semua konten program RCTI maupun program dari kompetitor.

- b. Merekam program RCTI dan me-review program kompetitor.
- c. Memberikan masukan berupa pengembangan produksi kepada pihak terkait seperti tim produksi, redaksi, *production house* dan sebagainya.
- d. Me-review program yang ditawarkan oleh *production house* ke RCTI.

### **2.2.2 DATA ANALYST SECTION**

*Data Analyst* memiliki tugas utama yaitu mengolah dan menganalisis data-data yang berkaitan dengan penelitian dan pengembangan program, mencakup :

- a. Mengolah data Nielsen *Audience Measurement* dan membuat laporan sesuai dengan kebutuhan *users*.
- b. Melakukan analisis dan evaluasi terhadap promo program RCTI maupun kompetitor.
- c. Melakukan survei ke pemirsa baik secara kuantitatif maupun kualitatif, baik *Field Survey* maupun *Survey by Phone*.

### **2.2.3 PROGRAM CONTENT VIEWER**

*Program Content Viewer* memiliki tugas utama yaitu menuliskan konten *minute by minute* pada program *Entertainment* dan *Religi, Infotainment and Children, Series and Movie*, dan *News and Sport*. Tugas lain dari *Program Content Viewer*, yaitu :

- a. Menuliskan konten *minute by minute* terhadap program di RCTI dan kompetitor.
- b. Menganalisis dan mengevaluasi konten program RCTI dan kompetitor.
- c. Membantu *Program Analyst* memberi masukan terkait program-program untuk lebih dikembangkan.
- d. Memberikan *review* atau *summary* untuk program-program kompetitor.