



### **Hak cipta dan penggunaan kembali:**

Lisensi ini mengizinkan setiap orang untuk menggubah, memperbaiki, dan membuat ciptaan turunan bukan untuk kepentingan komersial, selama anda mencantumkan nama penulis dan melisensikan ciptaan turunan dengan syarat yang serupa dengan ciptaan asli.

### **Copyright and reuse:**

This license lets you remix, tweak, and build upon work non-commercially, as long as you credit the origin creator and license it on your new creations under the identical terms.

## **BAB II**

### **GAMBARAN UMUM PERUSAHAAN**

### **RADIO HEARTLINE 100.6 FM**

#### **2.1 Gambaran Umum**

##### **2.1.1 Sejarah Singkat Radio Heartline 100.6 FM**

Krisis finansial Asia yang dimulai pada Juli 1997 mempengaruhi mata uang, bursa saham dan harga aset lainnya di beberapa negara Asia. Puncak dari krisis finansial di Indonesia adalah kerusuhan yang terjadi pada 13 Mei-15 Mei 1998 di ibu kota Jakarta. Pada kerusuhan ini banyak toko-toko dan perusahaan-perusahaan yang hancur karena amukan massa. Dari kerusuhan ini banyak orang yang menjadi korban dari amukan massa mulai memasuki masa stress, sampai ke level putus asa. Banyak orang bunuh diri akibat depresi dan traumatis yang dialami mereka sebagai korban jarahan maupun korban pemerkosaan.

Dilatarbelakangi oleh kerusuhan Mei 1998, Radio Heartline didirikan oleh Ir. Samuel H. Tirtamihardja pada November 1998, dibawah naungan PT Yaski Jati Mandiri yang memiliki satu misi, yaitu menolong dan menyemangati para korban kerusuhan untuk bangkit, merelakan, dan meneruskan hidup mereka masing-masing. Heartline FM lahir, dari krisis untuk menjadi jawaban atas segala kegelisahan karena siapapun masyarakat Indonesia disapa secara seragam oleh Heartline FM dengan sebutan 'keluarga'.

Awalnya radio Heartline FM berlokasi di sebelah barat kota Jakarta dengan frekuensi 97,75 mhz dengan didukung pemancar berkekuatan 5000 watt yang terletak di atap Menara Matahari Lantai 56, Lippo Karawaci. Radio ini mengudara setiap hari. Dalam periode satu tahun pertama siarannya, hasil survei yang dilakukan oleh Heartline FM membuktikan jumlah pendengar sudah mencapai satu juta orang. Akhir tahun 1999 Heartline FM Karawaci berpindah ke Karawaci Office Park di Ruko Pinangsia, Lippo Karawaci. Sampai awal tahun 2006, Heartline FM menempati gedung Heartline Center di Jl. Permata Sari No. 1000 Lippo Karawaci.

Pertama kali mengudara di Gedung Menara Matahari Lt. 56, Lippo Karawaci. Frekuensi yang digunakan pada saat itu adalah 97.75 Mhz dan berhasil menangkap kurang lebih satu juta pendengar dalam setahun melakukan siaran. Di penghujung 1999, Radio Heartline berpindah frekuensi ke 100.6 Mhz dan berpindah kantor juga ke Karawaci Office Park, Ruko Pinangsia. Kemudian pada awal 2006, Radio Heartline melakukan pindahan untuk yang terakhir kalinya ke gedung Heartline Center, Jl. Permata Sari No. 1000, Lippo Karawaci, Tangerang.

Kini siaran Radio Heartline FM telah bergeser dari frekuensi 97.75 mhz menjadi 100.6 mhz. Siaran radio ini dapat diterima oleh sekitar tiga juta orang yang tersebar di wilayah Jakarta, Bogor, Tangerang, Serang, dan Bekasi dengan memposisikan dirinya sebagai radio keluarga yang bertujuan untuk menjangkau dan menghibur mereka yang kesulitan dalam hidup dan membutuhkan pertolongan. Heartline FM juga memiliki dua jenis program, yaitu program sekuler dan program rohani. Program-program sekuler merupakan program yang ditujukan untuk pendengar umum seperti lagu-lagu era 80 sampai 90an, bisnis, properti, kesehatan, pendidikan, dan lain-lain. Sedangkan program-program rohani ditujukan untuk umat nasrani yang berada di daerah jangkauan siarannya. Heartline FM memanggil pendengarnya dengan sebutan Heartlisteners.

### **2.1.2 Visi dan Misi Perusahaan**

**Visi** : Menjadi stasiun radio keluarga terdepan di kawasan Tangerang dan sekitarnya.

**Misi** : Memenuhi kebutuhan setiap keluarga pendengar Heartline FM dengan menyajikan informasi yang sesuai dengan kebutuhan pendengar.

### **2.1.3 Heartline Network**

#### **100.6 Heartline FM Karawaci**

Villa Permata, Jl. Permata Sari no.1000, Karawaci-Tangerang 15810

Telp (021) 59494223

#### **91.7 Hearline FM Lampung**

Jl. Ratu Dibalau BB 11-12 Tanjung Senang-Kedaton, Bandar Lampung 35141  
Telp (0721) 782302

#### **98.4 Heartline FM Samarinda**

Jl. Kebahagiaan No 27C, Samarinda, Kalimantan Timur 75117  
Telp (0541) 744183 / 757461

#### **92.2 Heartline FM Bali**

Jl. Raya Tulikup Desa Tulikup, Kab Gianyar-Bali 80551  
Telp. (0361) 952801

#### **95,9 Heartline FM Berau**

Komplek Pelita  
Jl. Kebahagiaan No. 27c  
Samarinda Kalimantan Timur  
T : (0554) 21872

### **2.1.4 Profil Organisasi**

Salah satu kekuatan media komunikasi massa adalah mampu mempublikasikan suatu pesan secara serentak dan dapat menjangkau *audience* di segala tempat, berdasarkan perkembangan teknologi mutakhir maka radio mampu melakukan proses komunikasi dua arah dengan mengadakan interaktif dengan para pendengarnya dalam program siaran. Hal ini membawa banyak manfaat serta keuntungan terutama dalam penyebarluasan informasi maupun promosi.

Kelebihan dan kekuatan dari penyebar luasan informasi dan promosi mendorong Radio Heartline untuk berperan serta sebagai media “*Promo Corporate Image*” bagi mitranya. Heartline FM menjadi lebih baik diantara yang terbaik. Heartline FM dipersembahkan kepada pendengar usia muda dan dewasa yang selalu dinamis dan menyukai informasi aktual. Heartline FM adalah “Jawaban Tantangan Masa Depan” (Heartline Radio, 2014).

#### Data Perusahaan

1. Badan : PT. RADIO JATI YASKI MANDIRI  
Penyelenggara

2. Nama Stasion : RADIO HEARTLINE FM
3. Call Sign : PM 3 FSD
4. Frekuensi : 100,6 Mhz
5. No.Anggota PRSSNI : 061 – I / 1978
6. Call Slogan : The Family Station  
 Daya Pancar : 5 KW  
 Jam Siaran : 05.45 – 01.00 WIB  
 Format Musik : Easy Listening  
 Usia pendengar : 20 – 45 tahun  
 Radius pancar : 70 – 75 Km2  
 Positioning : Keluarga
7. Alamat : Gedung Heartline Center. Permatasari  
 Pemasaran/Studio No.1000  
 Lippo Village – Tangerang  
 Telp. Office : (021) 59494 223 – 27  
 Telp. Studio : (021) 5919244 / 50  
 Faximile : (021) 594 94 228

#### Jangkauan Sasaran

Radio Heartline FM 100.6 meliputi wilayah dengan penduduk lebih dari 3 juta orang yang tersebar di kawasan Jakarta, Depok, Bekasi, Bogor, Tangerang, dan Serang.

#### Komposisi Pendengar

##### - Strata Sosial Ekonomi Pendengar

Golongan Atas – Menengah Atas	:	25.5%
Golongan Menengah	:	72.5%
Golongan Bawah	:	2%

- Berdasarkan Jenis Kelamin

Pendengar Pria : 45%

Pendengar Wanita : 55%

- Berdasarkan Musik

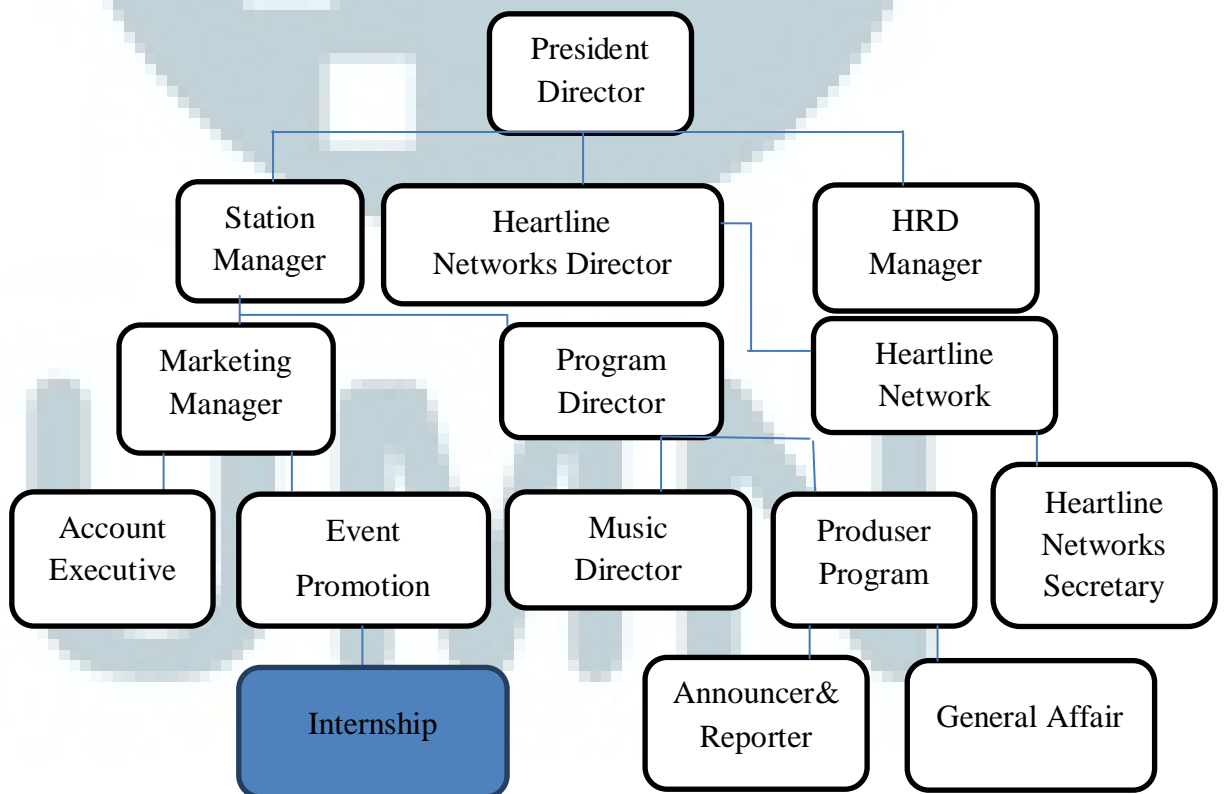
Pop Barat : 80%

Jazz Kontempory : 10%

Indonesia Kreatif : 10%

### 2.1.5 Struktur Organisasi

Radio Heartline 100.6 FM memiliki bagian-bagian yang menjalankan fungsinya untuk mendukung jalannya kelancaran kegiatan perusahaan. Bagian-bagian tersebut mempunyai fungsi masing-masing, yaitu:



Gambar 2.2 Struktur Umum Organisasi Radio Heartline FM

(Sumber : Arsip Radio Heartline Karawaci, 2015)

1. *President Director*: Prof. Ir. Samuel H. Tirtamihardja MSc.

Posisi ini adalah posisi tertinggi dalam Radio Heartline FM. Berbagai keputusan perusahaan Radio Heartline FM diambil oleh *President Director*.

2. *Station Manager*: Daniel J. Suhendra

Seorang *station manager* bertanggung jawab langsung kepada *President Director*. Selain itu, *station manager* juga bertanggung jawab terhadap keseluruhan siaran Radio Heartline FM.

3. *Heartline Networks Director*: Jimry Efraim

Bertanggung jawab dalam mengkoordinasikan berbagai masalah perusahaan di setiap stasiun Radio Heartline FM yang masing-masing tersebar di Karawaci, Lampung, Samarinda, dan Bali.

4. *HRD Manager*: Karen Hanny

Bertanggung jawab terhadap masalah yang berhubungan dengan sumber daya manusia di Radio Heartline FM, yang mencakup penyeleksian, penerimaan, penempatan, hingga pemberhentian pegawai. Posisi ini langsung bertanggung jawab kepada *President Director*.

5. *Heartline Network*: Jose Marwan

Bertanggung jawab membantu *Heartline Networks Director* dalam penanganan berbagai masalah perusahaan.

6. *Heartline Networks Secretary*: Lia Melinda

Bertugas untuk membantu *Heartline Networks Director* dalam penanganan berbagai masalah perusahaan.

7. *Marketing Manager*: Kitting Lee

Bertanggung jawab dalam mengelola hal-hal yang berkaitan dengan pemasaran. Tugasnya memasarkan waktu kosong di antara jam siaran untuk diisi dengan iklan-iklan, seperti iklan produk, maupun iklan layanan, dan bertugas mengatur penempatan iklan-iklan serta memantaunya.

8. *Account Executive*: Meliana Christina dan Yudis

Sebagai pelaksana untuk mencari klien yang akan membuat iklan dengan bantuan Radio Heartline FM.

9. *Event Promotion*: Yusmanto

Sebagai perwakilan dari Radio Heartline FM untuk acara-acara yang mau bekerja sama dan mempublikasikan siaran Radio Heartline FM, acara yang dibuat oleh Radio Heartline FM, serta acara yang bekerja sama dengan Radio Heartline FM.

10. *Program Director*: Riama Silitonga

Pihak yang menentukan program apa saja yang akan disiarkan setiap jamnya. Program *director* harus mengetahui program dengan genre seperti apa yang akan disiarkan pada pagi, siang, sore, dan malam. Intinya, bertanggung jawab terhadap seluruh isi siaran di Radio Heartline FM. Tugasnya melakukan riset dan pengembangan program, menempatkan penyiar berdasarkan karakteristik program, dan menentukan keberlangsungan suatu program.

11. *Music Director*: Dina Virgy

Adalah orang yang menentukan jenis musik dan karakter musik apa yang sesuai dengan tema siaran atau bahkan jam siarannya. Jenis musik disini adalah *pop*, *rock*, *R&B*, *HipHop*, *Jazz*, *Country*, *Blues*, dan sebagainya. Sedangkan karakter musiknya terdiri dari *up beat*, *medium*, dan *slow*. Tugas *music director* adalah mengatur *playlist* lagu-lagu yang akan diputar setiap harinya, serta melakukan pengembangan terhadap *database* musik di Radio Heartline FM. Intinya, *music director* bertanggung jawab terhadap pemutaran keseluruhan musik di Radio Heartline FM.

12. *Produser Program*: Riama Silitonga

Memberikan laporan secara berkala kepada *Program Director*. Bertanggung jawab terhadap jalannya program setiap minggunya, bertanggung jawab terhadap semua arsip rekaman program, dan membuat jadwal penyiar serta operator.

13. *General Affair*: Timotius Sutikno

Bertanggung jawab memenuhi segala kebutuhan operasional dan non operasional perusahaan yang melibatkan antar cabang Radio Heartline (*Heartline Networks*) dan melakukan perawatan pemancar dan komputer-komputer studio, serta menangani gangguan teknis yang mungkin saja terjadi pada saat siaran.

14. *Announcer*: Versiana Eiffel, Riama Silitonga, Jose Marwan, Charles Pindo, Dina Virgy, Ferlina, Andi Yudha



Memandu sebuah program, menyampaikan pesan baik komersial maupun non komersial, memutar lagu, memutar iklan, dan menjadi pengisi suara sesuai dengan kebutuhan radio Heartline 100.6 FM.

15. *Reporter*: Joe Magpal

Orang-orang yang bertugas melakukan liputan langsung ke lapangan untuk mencari dan memberitakan fakta serta informasi yang mereka dapat. Dalam hal ini, Joe Magpal seringkali ditugaskan untuk meliput beberapa acara dan akhirnya di *on air*-kan sebagai hasil dari reportase.

### **2.1.6 Program Siaran Radio**

04.45-06.30 Program rohani pagi

06.30-07.00 *Heartline special day* (interaksi dari Heartlisteners untuk mengucapkan selamat ulang tahun, selamat hari pernikahan untuk orang-orang terkasih)

07.00-11.00 Coffee morning

11.00-13.00 Relax and Lunch

13.00-15.00 Heartine Request

15.00-16.00 Evergreen

16.00-17.00 Bincang Sehat

18.00-19.00 INTIM (Inspirasi, Tips, dan Musik)

19.00-01.00 Program rohani malam

Program rohani tayang setiap hari dan dengan format waktu pukul 04.00 WIB sampai 06.30 WIB dan 19.00 WIB sampai 01.00 WIB. Program-program rohani ini dikhususkan untuk agama Kristen dan Khatolik. Ada beberapa program yang bekerjasama atau diisi oleh beberapa gereja serta yayasan Kristen dan Khatolik.

### **2.1.7 Logo Radio Heartline 100.6 FM**

Logo Heartline terdiri dari dua buah elemen yang dijadikan satu. Elemen pertama adalah sebuah salib yang merupakan gabungan dari kedua buah panah yang di atas dan yang di bawah. Selain seperti sebuah salib, kedua panah itu juga dilihat sebagai sebuah sinyal. Apabila disatukan, kedua elemen ini

memiliki arti sebagai sebuah stasiun untuk menyampaikan kabar baik, khususnya secara nasrani. Namun, meskipun memiliki filosofi sebagai sebuah radio rohani. Radio Heartline FM tetap memiliki program-program sekuler yang ditujukan untuk masyarakat umum.



Website Perusahaan



[www.heartline.co.id](http://www.heartline.co.id)



[www.heartlineradio.com](http://www.heartlineradio.com)

Media Sosial Radio Heartline 100.6 FM

- Twitter : @Heartline1006FM
- Facebook : Heartline FM

- Fan page : Heartline FM 100.6
- Instagram : HEARTLINEFM

## 2.2 Ruang Lingkup Kerja Divisi Terkait

Radio Heartline 100.6 FM memiliki dua divisi, yaitu divisi *Finance and Marketing* dan divisi program/operasional. Divisi *Finance and Marketing* memiliki fungsi sebagai badan yang mengurus keuangan sekaligus mencari klien untuk beriklan di Radio Heartline 100.6 FM. Sedangkan divisi operasional memiliki fungsi sebagai pengisi konten yang akan disiarkan di Radio Heartline 100.6 FM berdasarkan dengan segmentasi pasar, anggaran dana dari klien, dan iklan-iklan yang diajukan dari divisi *Finance and Marketing*. Penulis selaku mahasiswa peminatan jurusan *Public Relations* melaksanakan kerja magang pada divisi *Event Promotion* dan di bawah bimbingan Yusmanto Arywiguna, koordinator *Event Promotion*.

Divisi *Event Promotion* bertanggung jawab pada acara-acara yang bekerja sama dengan Radio Heartline 100.6 FM atau bagi acara-acara yang mau menjadikan Radio Heartline 100.6 FM sebagai media partner bisa menghubungi divisi *Event Promotion*. Selain itu juga bertanggung jawab untuk mengatur acara-acara yang sudah diagendakan dan diadakan oleh Radio Heartline 100.6 FM. Seperti misalnya *Heartline Special Day* (perayaan hari ulang tahun Radio Heartline 100.6 FM) dan perayaan ulang tahun Yaski dan Heartline.

Lalu kemudian acara yang diadakan oleh Radio Heartline 100.6 FM atau acara yang bekerja sama dengan Radio Heartline 100.6 FM diinformasikan kepada pendengar. Tanggung jawab penulis sebagai mahasiswa yang melakukan praktik kerja magang dalam *Event Promotion* adalah mempublikasikan dan mensosialisasikan program-program siaran Radio Heartline 100.6 FM, acara-acara yang diadakan oleh Radio Heartline 100.6 FM dan acara-acara yang bekerja sama dengan radio Heartline 100.6 FM melalui akun media sosial radio Heartline 100.6 FM. Penulis juga bertanggung jawab untuk mengemas konten dalam media sosial. Konten media sosial dibuat berdasarkan pada target pendengar yang dituju dan disesuaikan juga dengan tema atau topik program siaran.