



Hak cipta dan penggunaan kembali:

Lisensi ini mengizinkan setiap orang untuk menggubah, memperbaiki, dan membuat ciptaan turunan bukan untuk kepentingan komersial, selama anda mencantumkan nama penulis dan melisensikan ciptaan turunan dengan syarat yang serupa dengan ciptaan asli.

Copyright and reuse:

This license lets you remix, tweak, and build upon work non-commercially, as long as you credit the origin creator and license it on your new creations under the identical terms.

BAB II

GAMBARAN UMUM PERUSAHAAN

2.1 Profil Perusahaan

PT Global Informasi Bermutu (Global TV) merupakan salah satu stasiun televisi swasta nasional yang dimiliki oleh Media Nusantara Citra Group (MNC Group). Global TV memulai debutnya di udara pada bulan Oktober 2001 dan langsung hadir di hadapan pemirsa dengan mayoritas target audiens berasal dari kalangan yang berjiwa muda. Global TV juga langsung mengudara selama 24 jam non-stop dengan kemasan program-program serunya, baik lokal maupun luar negeri. Program-program Global TV berhasil menjangkau daerah se-Jabodetabek, Bandung, Semarang, Surabaya, Yogyakarta, dan Medan, hingga lebih dari 142 kota lainnya di Indonesia.

Pada bulan Februari 2006, Global TV bekerjasama dengan MTV Networks dan memboyong program-program Nickelodeon ke Indonesia. Hal ini dilakukan agar program Nickelodeon dapat dinikmati oleh segenap masyarakat nusantara. Penyegaran ini sekaligus menjadi salah satu momen penting yang menandai perubahan konsep Global TV, yang akan memenuhi kebutuhan hiburan untuk pemirsa berjiwa muda serta keluarga dinamis dari seluruh segmentasi yang ada di Indonesia.

Setelah mempunyai 36 stasiun relay dan mengekspansi target pemirsanya dengan mencakup lebih dari 170 juta penonton, Global TV tampil dengan wajah dan image baru. Penyegaran yang dilakukan Global TV ini meliputi pergantian logo perusahaan dan juga program-program yang lebih bervariasi. Selain itu, serangkaian program hiburan anak favorit dari Nickelodeon seperti *Dora the Explorer*, *Spongebob*, *Tom & Jerry Kids Show*, dan *The Penguin of Madagascar* juga disuguhkan untuk menjadi tayangan bagi pemirsa cilik di Indonesia.

Global TV juga tak pernah luput untuk menayangkan program-program berita sport terkini. Sebut saja mulai dari *F1*, *Superbike*, *MotoGP*, *Barclays Premier League* sampai *Indonesia Premier League*, semuanya disiarkan langsung oleh Global TV ke layar kaca para pecinta olahraga. Berbagai program menarik lainnya seperti *Big Movies*, *Fashion*, *Game Shows*, serta sederetan program produksi lokal lainnya, seperti *Untung Ada Sule*, *Kungfu Chef*, *Sketsa Tawa*, *Super Boy*, *Arjuna*, *Komeng Acakadul*, dan lain-lain juga siap secara silih berganti menghibur semua pemirsa.

2.1.1 Struktur Organisasi

Struktur organisasi adalah sebuah bagan yang menggambarkan hubungan antarjabatan, termasuk juga posisi serta pertanggungjawaban setiap jabatan. Setiap perusahaan pasti mempunyai struktur organisasinya masing-masing, begitupun dengan PT Global Informasi Bermutu. Namun, penulis tidak dapat memberikan deskripsi pertanggungjawaban setiap jabatan secara rinci dan hanya bisa memberikan struktur organisasi Global TV saja. Hal tersebut dikarenakan pihak perusahaan sendiri tidak memiliki cukup waktu untuk memberikan data terkait kepada pihak di luar perusahaan.

Gambar 2.1 Struktur Organisasi PT Global Informasi Bermutu (Global TV)



(Sumber: www.globaltv.co.id)

2.1.2 Visi dan Misi Perusahaan

Adapun yang menjadi **visi** dan **misi** dari PT Global Informasi Bermutu adalah:

VISI

“Menjadi stasiun televisi nasional yang berkelas dan layak ditonton bagi seluruh keluarga Indonesia.”

MISI

“Bersama menyajikan dunia hiburan & informasi yang berwawasan global dengan program-program pilihan terlengkap bagi keluarga Indonesia yang dinamis, kreatif dan inspiratif.”

2.1.3 Logo Perusahaan

Gambar 2.2 Logo PT Global Informasi Bermutu (Global TV)



GlobalTV
2012 - sekarang

(Sumber: <http://media.kompasiana.com/>)

2.2 Ruang Lingkup Kerja Divisi Terkait

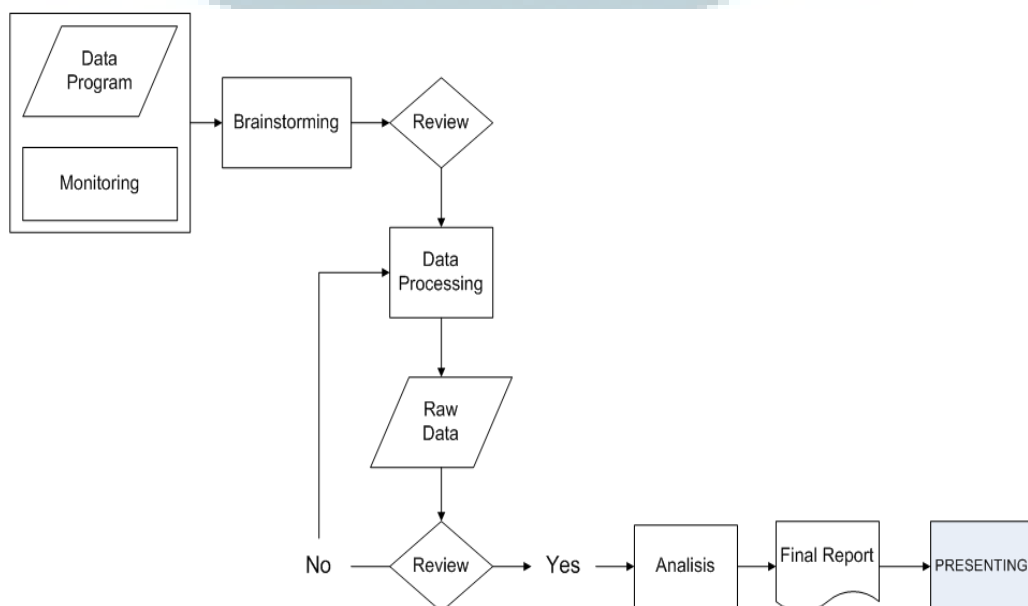
Departemen *Research and Development* merupakan salah satu departemen yang berada di bawah naungan divisi programming PT Global Informasi Bermutu.

Departemen ini terbagi ke dalam 2 (dua) bagian, yakni *research evaluation* dan *program development*.

Research evaluation section bertanggung jawab untuk melakukan analisa data terhadap data *daily (4 cities)*, *weekly rating (10 cities)*, dan data evaluasi program yang menggunakan *software “Ariana”* dari AGB Nielsen. Selain itu section ini juga melakukan survei kepemirsaaan televisi terhadap program yang sudah berjalan, baik itu secara kuantitatif dengan sistem *face to face interview* dan *by phone*, maupun secara kualitatif dengan format FGD (*Focus Group Discussion*) dan *Indepth Interview*. Sedangkan *program development section* bertugas menganalisa dan *me-monitoring performance* stasiun dan program acara televisi dalam kisaran waktu tertentu (per menit, per jam, dan per hari). *Performance* program dalam waktu tertentu itu dilihat dari sisi rating, *share*, dan *index*. *Program development section* juga menggunakan *software “Ariana”* dalam mendapatkan data rating atau *share* sebuah program.

Berikut alur kerja yang terdapat dalam departemen Research and Development:

Gambar 2.3 Alur Kerja Departemen *Research and Development*



(Sumber: Arsip *Research and Development Department* Global TV)

Ruang lingkup kerja departemen *Research and Development* divisi *Programming* Global TV antara lain:

- 1). Menggunakan *update* data terakhir untuk dapat mendukung analisa dan evaluasi data sesuai dengan kebutuhan.
- 2). Mengembangkan inisiatif untuk mengeksplorasi data program/daypart guna mendapatkan analisa secara mendalam.
- 3). *Monitoring* terhadap program tertentu, baik stasiun internal maupun kompetitor.
- 4). Melakukan *brainstorming* untuk membahas/mendiskusikan data-data yang dibutuhkan untuk analisa, sumber datanya, serta bentuk *report* yang dihasilkan.
- 5). Mendiskusikan hasil temuan kepada pimpinan/departemen/pihak terkait untuk mendapat masukan/*cross* data.
- 6). *Collecting*, *analyzing*, dan *evaluating* data yang dilakukan, baik berdasarkan data eksternal (*software* Arianna, media cetak, media elektronik, dan lain-lain) maupun internal (Dept. *Programming*, *News*, *Production*, *Sales*, Teknik/Transmisi, *Marcomm*, dan BOD). Berupa data-data maupun informasi berkaitan dengan analisa yang sedang dibuat.
- 7). Mendistribusikan report atau laporan analisa data yang dihasilkan kepada departemen terkait dan atau BOD.

U M N

Gambar 2.4 Struktur *Research and Development Department*



(Sumber: Arsip *Research and Development Department* Global TV)

- Keterangan :

Kotak berwarna kuning adalah *section* penulis melakukan kegiatan kerja magang.

UMMN

