



### **Hak cipta dan penggunaan kembali:**

Lisensi ini mengizinkan setiap orang untuk menggubah, memperbaiki, dan membuat ciptaan turunan bukan untuk kepentingan komersial, selama anda mencantumkan nama penulis dan melisensikan ciptaan turunan dengan syarat yang serupa dengan ciptaan asli.

### **Copyright and reuse:**

This license lets you remix, tweak, and build upon work non-commercially, as long as you credit the origin creator and license it on your new creations under the identical terms.

## DAFTAR PUSTAKA

- Aditya, Nico. 2015. “Ekstensifikasi/Intensifikasi Pajak Menggunakan “BIG DATA”, Mungkinkah?” Dalam [www.kemenkeu.go.id/Artikel/ekstensifikasiintensifikasi-pajak-menggunakan-big-data-mungkinkah](http://www.kemenkeu.go.id/Artikel/ekstensifikasiintensifikasi-pajak-menggunakan-big-data-mungkinkah). [Online] January 9, 2015. [Cited: March 1, 2015.]
- Ariyanti, Fiki. 2016. “Realisasi Penerimaan Pajak 2015 Capai 81,5% dari Target”. Dalam <http://bisnis.liputan6.com/read/2403217/realisasi-penerimaan-pajak-2015-capai-815-dari-target>. [Online] Februari 2, 2016.
- Daniati, Fitri. 2014. “Pengaruh Jumlah Wajib Pajak, Kepatuhan Wajib Pajak Dan Pemeriksaan Pajak Terhadap Penerimaan Pajak Di Kantor Pelayanan Pajak Pratama Medan Polonia”. Universitas Negeri Medan.
- DJP. 2013. “Kebijakan Pemeriksaan”. Dalam Surat Edaran SE - 28/PJ/2013.
- DJP. 2012. Dalam “Seri KUP-Perpajakan Bagi Koperasi”. Dalam pajak.go.id <http://www.pajak.go.id/content/seri-koperasi-perpajakan-bagi-koperasi> [online] 21 Januari 2016.
- DJP. 2001. “KANWIL DJP Daerah Istimewa Yogyakarta”. Dalam Pajak.go.id. <http://www.kanwiljogja.pajak.go.id/ppajak.php?id=1867>. [Online] Juli 11, 2001.
- DJP. 2012. “Seri KUP-Wajib Pajak dan Pengusaha Kena Pajak” <http://www.pajak.go.id/content/seri-kup-wajib-pajak-dan-pengusaha-kena-pajak>. [Online] Maret 6, 2012
- Ghozali, Imam. 2013. “Aplikasi Analisis Multivariate dengan Program IBM SPSS 21”. Semarang : Badan Penerbit UNDIP, 2013. ISBN979.704.015.1.
- IAI. 2013. “Modul Pelatihan Pajak Brevet A & B”. Jakarta: Ikatan Akuntan Indonesia, 2013.
- IAI. 2015. “Modul Pelatihan Pajak Terapan Brevet C Terpadu”. Jakarta Pusat : Ikatan Akuntan Indonesia, 2015.
- Ilyas, Wirawan B and Suhartono, Rudy. 2013. “PERPAJAKAN 2”. Jakarta : Mitra Wacana Media, 2013.
- Ilyas, Wirawan B. and Suhartono, Rudy. 2013. “Praktikum Perpajakan”. Jakarta : IN MEDIA, 2013.

- Ilyas, Wirawan B. dan Richard Burton. 2012. *“Manajemen Sengketa dalam Pungutan Pajak”*. Jakarta: Mitra Wacana Media, 2012.
- ilyas, Wirawan B. dan Wicaksono, Pandu. 2015. *“Pemeriksaan Pajak”*. Jakarta: Mitra Wacana Media.
- Kontan. 2014. *“Riset CITA: Ada Tunggakan Rp 77 Triliun”*. <http://www.ortax.org/ortax/?mod=berita&page=show&id=13890&q=penerimaan%20pajak&hlm=1>. [Online] December 29, 2014.
- Lingga, Ita Salsalina. 2012. 2012, *Pengaruh Penerapan e-SPT PPN Terhadap Efisiensi Pengisian SPT Menurut Persepsi Wajib Pajak. : Survey Terhadap Pengusaha Kena Pajak Pada KPP Pratama “X”*.
- Mahendra, Putu Putra and Sukartha, I Made. 2014. *“Pengaruh Kepatuhan, Pemeriksaan, dan Penagihan Pajak terhadap Penerimaan Pajak Penghasilan Badan”*. Universitas Udayana.
- Miarni. 2015. *“Pengaruh Jumlah Wajib Pajak Badan Dan Tingkat Kepatuhan Dalam Menyampaikan Spt Terhadap Peningkatan Penerimaan Pajak Penghasilan Pada Kpp Pratama”*. Universitas Widyatama.
- Murphy, Richard. 2010. *“Tax avoidance, tax compliance–and tax cheats”* <http://www.taxresearch.org.uk/Blog/2010/12/20/tax-avoidance-tax-compliance-and-tax-cheats/>. [Online] 16 Maret 2015.
- OnlinePajak. 2011. Dalam *“Pajak Penghasilan Pasal 29 (PPh Pasal 29)”*. <http://www.online-pajak.com/id/berita-dan-tips/pajak-penghasilan-pasal-pph-pasal-29>. [Online] 2 Januari 2016.
- Pandiangan, Liberti. 2008. *“Modernisasi & Reformasi Pelayanan Perpajakan Berdasarkan UU Terbaru”*. Jakarta : PT Elex Media Komputindo, 2008.
- Perdana, M. Andi. 2012. *“Jutaan Perusahaan Tak Bayar Pajak”* <http://www.tempo.co/read/news/2012/05/01/090400967/Jutaan-Perusahaan-Tak-Bayar-Pajak>. [Online] Mei 1, 2012.
- PMK 243/PMK.03/2014. Surat Pemberitahuan Tahunan.
- Prastowo, Yustus, Priyatna, Agus and Nugraha, Yosep E. 2011. *“Buku Pintar Menghitung Pajak”*. Jakarta : Raih Asa Sukses (Penebar Swadaya Grup), 2011.

- Ramdani, Alwan Ridha. 2011. Dalam “*Hanya 3,6 Persen Badan Usaha yang Membayar Pajak*” <http://www.tempo.co/read/news/2011/Hanya-36-Persen-Badan-Usaha-yang-Membayar-Pajak> [Online] Oktober 30, 2015.
- Sari, Maria M. Ratna and Afriyanti, Ni Nyoman. 2014. “*Pengaruh Kepatuhan Wajib Pajak dan Pemeriksaan Pajak terhadap Penerimaan PPH Pasal 25/29 Wajib Pajak Badan.*” 2014.
- Sekaran, Uma and Bougie, Roger. 2013. “*Research Methods for Business*”. United Kingdom: John Wiley & Sons Ltd., 2013. ISBN 978-1-119-94225-2.
- Subekti, Wibowo. 2014. Dalam “*Pengertian Nomor Pokok Wajib Pajak*” <http://www.wibowopajak.com/2012/02/pengertian-npwp-nomor-pokok-wajib-pajak.html>. Wibowo Pajak. [Online] Februari 25, 2015.
- Suhendra, Euphrasia Susy. 2010. “*Pengaruh Tingkat Kepatuhan Wajib Pajak Badan terhadap Peningkatan Penerimaan Pajak Penghasilan Badan. Depok : s.n., 2010*”. Vol. 15.
- Surat Edaran Dirjen Pajak No.SE-04/PJ.04/2007.
- Susanti, Erni, Zirman and Diyanto, Volta. 2014. “*Pengaruh wajib pajak badan, kepatuhan wajib pajak badan, dan pemeriksaan pajak terhadap penerimaan Pajak Penghasilan badan pasal 25/29.*” 2014. Vol. 1.
- Undang Undang Ketentuan Umum Perpajakan Nomor 14 Tahun 2002.
- Undang Undang Pajak Penghasilan Nomor 38 Tahun 2008.
- Undang Undang Penagihan Pajak dengan Surat Paksa Nomor 14 Tahun 2002.
- Wijaya, Indra. 2011. Dalam “*Hanya 2 persen badan usaha yang membayar pajak*” <http://www.tempo.co/read/news/2011/08/10/087351062/Hanya-2-Persen-Badan-Usaha-Indonesia-yang-Bayar-Pajak>. [Online] Maret 1, 2015
- Waluyo. 2014. “*Akuntansi Pajak*”. Jakarta : Salemba Empat, 2014. ISBN978-979-061-514-4.

U  
N  
I  
V  
E  
R  
S  
I  
T  
A  
S  
  
M  
U  
L  
T  
I  
M  
E  
D  
I  
A  
  
N  
U  
S  
A  
N  
T  
A  
R  
A

Lampiran Hasil Uji Deskriptif Statistik

HASIL UJI DESKRIPTIF STATISTIK

**Descriptive Statistics**

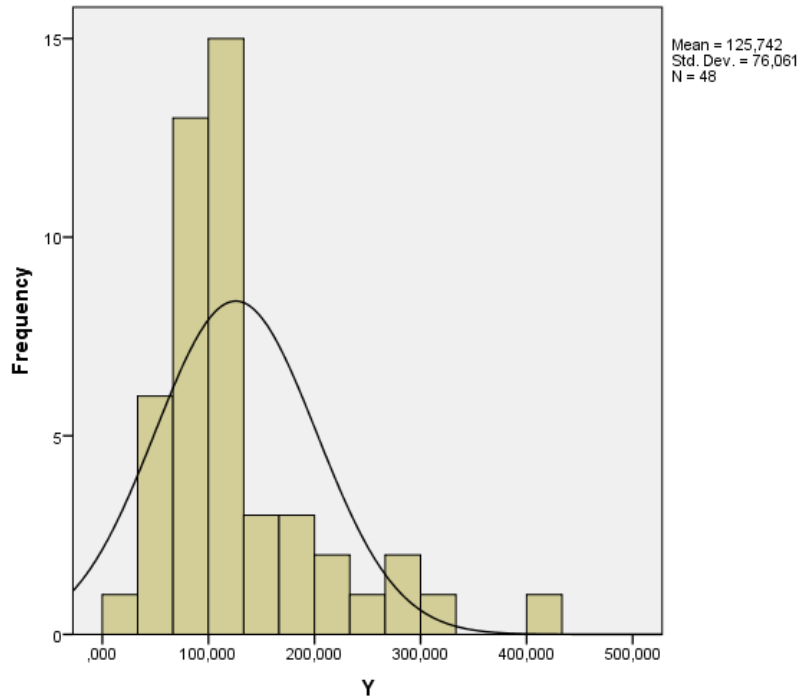
|                    | N  | Minimum | Maximum | Mean      | Std. Deviation |
|--------------------|----|---------|---------|-----------|----------------|
| Y                  | 48 | 18,590  | 407,260 | 125,74208 | 76,061047      |
| X1                 | 48 | 89,805  | 100,000 | 96,56903  | 2,809380       |
| X2                 | 48 | 3,770   | 36,890  | 20,36500  | 9,360109       |
| X3                 | 48 | 12,000  | 254,000 | 85,10417  | 47,590111      |
| X4                 | 48 | 12,000  | 100,000 | 59,21313  | 26,428562      |
| Valid N (listwise) | 48 |         |         |           |                |

(sumber: olah data)



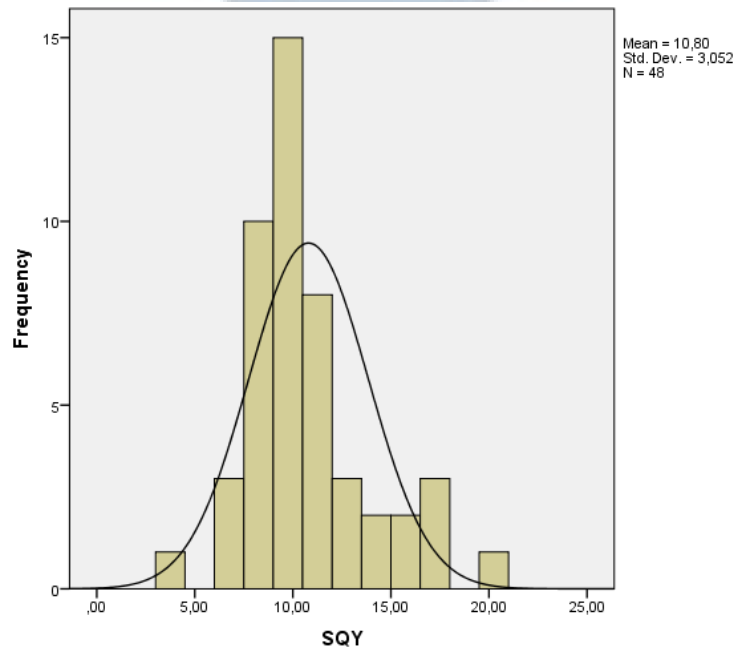
Lampiran Histogram variabel Y

Histogram Variabel Y sebelum *Treatment*



Histogram Variabel Y setelah *Treatment*





Lampiran Hasil Uji Normalitas

HASIL UJI *KOLMOGOROV SMIRNOV* SEBELUM *TREATMENT*

**One-Sample Kolmogorov-Smirnov Test**

|                                  |                | Unstandardized Residual |
|----------------------------------|----------------|-------------------------|
| N                                |                | 48                      |
| Normal Parameters <sup>a,b</sup> | Mean           | -,4048894               |
|                                  | Std. Deviation | 60,78966106             |
|                                  | Absolute       | ,208                    |
| Most Extreme Differences         | Positive       | ,208                    |
|                                  | Negative       | -,096                   |
| Kolmogorov-Smirnov Z             |                | 1,443                   |
| Asymp. Sig. (2-tailed)           |                | ,031                    |

a. Test distribution is Normal.

b. Calculated from data.

## HASIL UJI *KOLMOGOROV SMIRNOV* SECARA PARSIAL

**One-Sample Kolmogorov-Smirnov Test**

|                                  |                | Y        | X1       | X2      | X3        | X4       |
|----------------------------------|----------------|----------|----------|---------|-----------|----------|
| N                                |                | 48       | 48       | 48      | 48        | 48       |
| Normal Parameters <sup>a,b</sup> | Mean           | 125,7420 | 96,56903 | 20,3650 | 85,10417  | 59,21313 |
|                                  | Std. Deviation | 8        |          | 0       |           |          |
| Most Extreme Differences         | Absolute       | 76,06104 | 2,809380 | 9,36010 | 47,590111 | 26,42856 |
|                                  | Positive       | 7        |          | 9       |           | 2        |
|                                  | Negative       | ,213     | ,175     | ,063    | ,176      | ,106     |
| Kolmogorov-Smirnov Z             | Positive       | ,213     | ,111     | ,049    | ,176      | ,106     |
|                                  | Negative       | -,128    | -,175    | -,063   | -,065     | -,080    |
| Kolmogorov-Smirnov Z             |                | 1,477    | 1,213    | ,439    | 1,218     | ,733     |
| Asymp. Sig. (2-tailed)           |                | ,025     | ,105     | ,991    | ,103      | ,655     |

a. Test distribution is Normal.

b. Calculated from data.

## HASIL UJI *KOLMOGOROV SMIRNOV* SETELAH TREATMENT

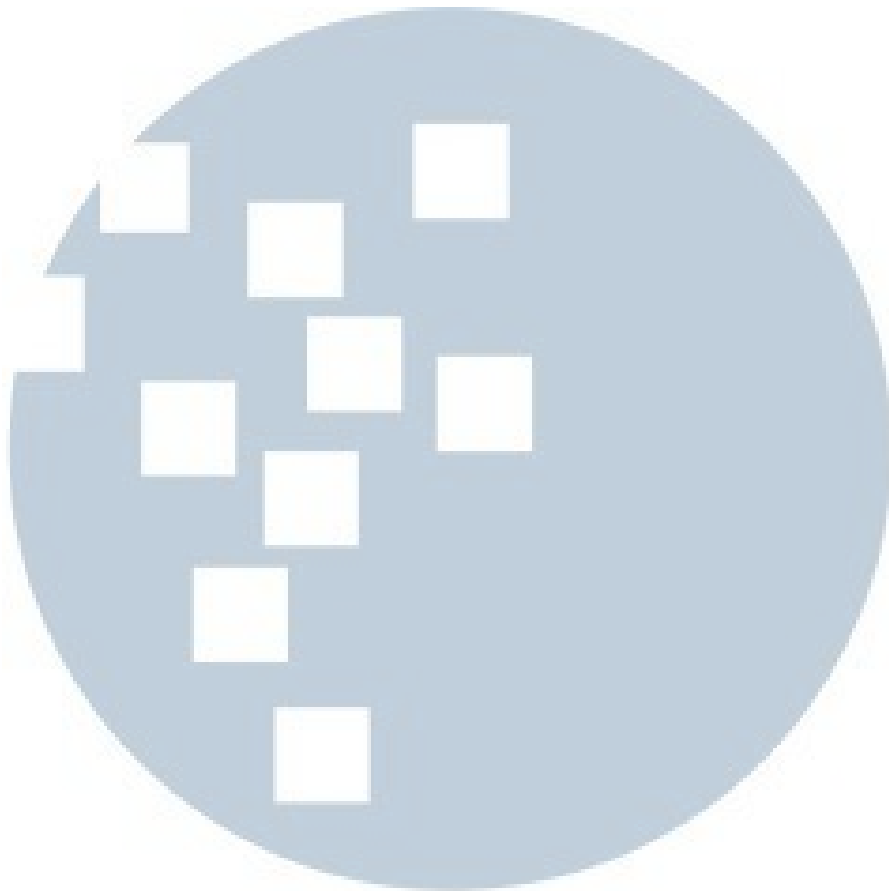
**One-Sample Kolmogorov-Smirnov Test**

|                                  |                | Unstandardized Residual |
|----------------------------------|----------------|-------------------------|
| N                                |                | 48                      |
| Normal Parameters <sup>a,b</sup> | Mean           | -,0141167               |
|                                  | Std. Deviation | 2,21809795              |
| Most Extreme Differences         | Absolute       | ,138                    |
|                                  | Positive       | ,138                    |
|                                  | Negative       | -,075                   |
| Kolmogorov-Smirnov Z             |                | ,958                    |
| Asymp. Sig. (2-tailed)           |                | ,317                    |

a. Test distribution is Normal.

b. Calculated from data.





Lampiran Hasil Uji Asumsi Klasik

### HASIL UJI MULTIKOLONIERITAS

| Model      | Collinearity Statistics |       |
|------------|-------------------------|-------|
|            | Tolerance               | VIF   |
| (Constant) |                         |       |
| 1 X1       | ,562                    | 1,778 |
| X2         | ,586                    | 1,708 |

|    |      |       |
|----|------|-------|
| X3 | ,914 | 1,094 |
| X4 | ,807 | 1,240 |

(Sumber: olah data)

### HASIL UJI AUTOKORELASI

| Runs Test               |                         |
|-------------------------|-------------------------|
|                         | Unstandardized Residual |
| Test Value <sup>a</sup> | -,52049                 |
| Cases < Test Value      | 24                      |
| Cases >= Test Value     | 24                      |
| Total Cases             | 48                      |
| Number of Runs          | 21                      |
| Z                       | -1,021                  |
| Asymp. Sig. (2-tailed)  | ,307                    |

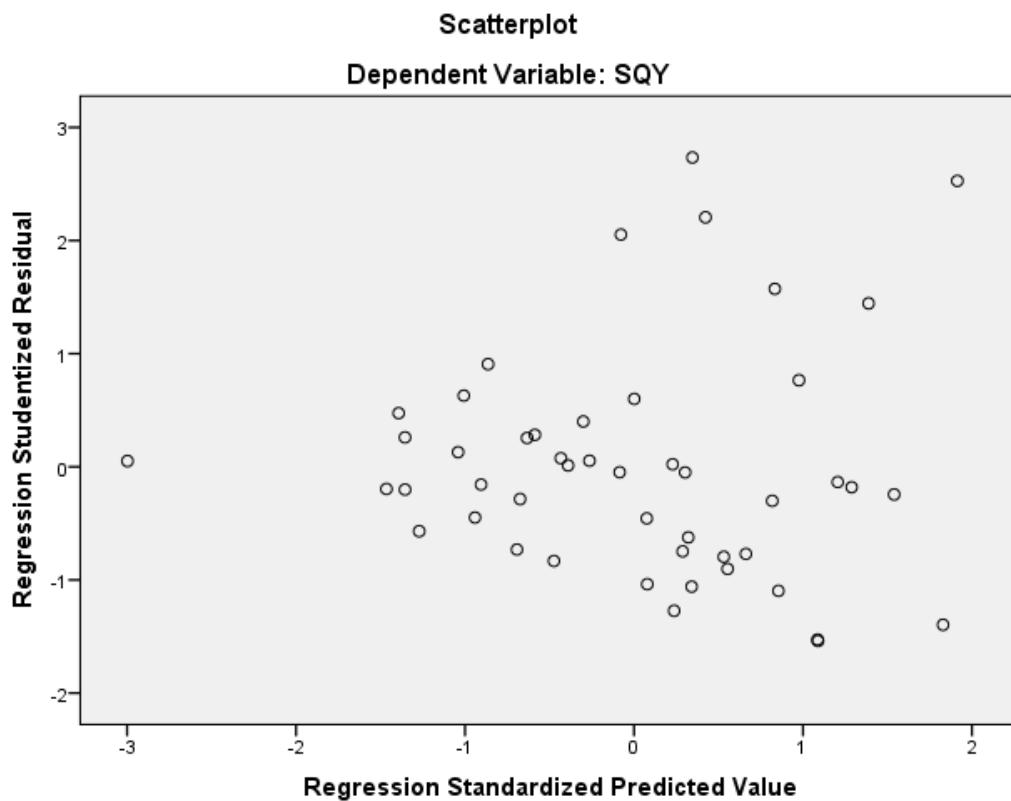
a. Median

(Sumber: olah data)

# UMMN

UNIVERSITAS  
MULTIMEDIA  
NUSANTARA

### HASIL UJI HETEROKEDASTISITAS



(Sumber: olah data)

**UMMN**  
 UNIVERSITAS  
 MULTIMEDIA  
 NUSANTARA

Lampiran Uji Hipotesis

HASIL UJI KOEFISIEN DETERMINASI

Model Summary<sup>b</sup>

| Model | R                 | R Square | Adjusted R Square | Std. Error of the Estimate |
|-------|-------------------|----------|-------------------|----------------------------|
| 1     | ,719 <sup>a</sup> | ,517     | ,472              | 2,21733                    |

a. Predictors: (Constant), X4, X3, X2, X1

b. Dependent Variable: SQY

(Sumber: olah data)

HASIL UJI STATISTIK F

ANOVA<sup>a</sup>

| Model |            | Sum of Squares | df | Mean Square | F      | Sig.              |
|-------|------------|----------------|----|-------------|--------|-------------------|
| 1     | Regression | 226,412        | 4  | 56,603      | 11,513 | ,000 <sup>b</sup> |
|       | Residual   | 211,412        | 43 | 4,917       |        |                   |
|       | Total      | 437,825        | 47 |             |        |                   |

a. Dependent Variable: SQY

b. Predictors: (Constant), X4, X3, X2, X1

(Sumber: olah data)



## HASIL UJI STATISTIK T

| Model      | Unstandardized Coefficients |            | Standardized Coefficients | t      | Sig. |
|------------|-----------------------------|------------|---------------------------|--------|------|
|            | B                           | Std. Error | Beta                      |        |      |
| (Constant) | -29,273                     | 14,574     |                           | -2,009 | ,051 |
| 1 X1       | ,370                        | ,154       | ,340                      | 2,408  | ,020 |
| X2         | -,013                       | ,045       | -,041                     | -,298  | ,767 |
| X3         | -,005                       | ,007       | -,085                     | -,766  | ,448 |
| X4         | ,086                        | ,014       | ,747                      | 6,331  | ,000 |

a. Dependent Variable: SQY

(Sumber: olah data)

UMN  
UNIVERSITAS  
MULTIMEDIA  
NUSANTARA

## DAFTAR RIWAYAT HIDUP

### Data Pribadi

Nama : Tassha Billy Gunawan  
Jenis kelamin : Perempuan  
Tempat,tanggal lahir : Jakarta, 30 Oktober 1995  
Agama : Buddhist  
Alamat : Perumahan Victoria Park Blok C2 nomor 27,  
Karawaci, Tangerang, 15115  
No. telp : 087886962337  
E-mail : tassha1995@gmail.com  
IPK : 3,46

### Pendidikan Formal

2012 – sekarang : Universitas Multimedia Nusantara, Tangerang  
Fakultas Ekonomi, Jurusan Akuntansi; IPK 3,46 (Skala 4)  
2010 – 2012 : SMK SETIA BHAKTI, Tangerang  
2008 – 2010 : SMP SETIA BHAKTI, Tangerang  
2003 – 2008 : SD ATISA DIPAMKARA

### Pendidikan Nonformal

- Pelatihan Brevet Pajak Terapan A&B, IAI, Alam Sutera, Tangerang
- Pelatihan Brevet Pajak Terapan C, IAI, Alam Sutera, Tangerang
- Kursus Bahasa Inggris English First, Tangerang

- Kursus Bahasa Inggris LadyBird, Gading Serpong, Tangerang
- Kursus Bahasa Inggris Harcourt International, Gading Serpong, Tangerang
- Kursus Bahasa Mandarin Perguruan Setia Bhakti
- Kursus Bahasa Mandarin BTIP, Gading Serpong, Tangerang

### **Pengalaman Kerja**

- Asisten dosen Lab MYOB
- Asisten dosen Lab Accurate
- Asisten dosen Lab SAP
- Magang sebagai *collection staff* di PT Bumi Serpong Damai Tbk
- Freelance PT Mitra Solusindo sebagai Accounting and Tax Consultant

UMMN  
UNIVERSITAS  
MULTIMEDIA  
NUSANTARA