



### **Hak cipta dan penggunaan kembali:**

Lisensi ini mengizinkan setiap orang untuk menggubah, memperbaiki, dan membuat ciptaan turunan bukan untuk kepentingan komersial, selama anda mencantumkan nama penulis dan melisensikan ciptaan turunan dengan syarat yang serupa dengan ciptaan asli.

### **Copyright and reuse:**

This license lets you remix, tweak, and build upon work non-commercially, as long as you credit the origin creator and license it on your new creations under the identical terms.

## BAB II

### GAMBARAN UMUM PERUSAHAAN

#### 2.1. Deskripsi Perusahaan

Berdasarkan data yang diberikan oleh pembimbing magang, PT. Gramedia Asri Media adalah salah satu anak perusahaan Kompas Gramedia yang bergerak di bidang toko buku yang dikenal dengan nama toko buku Gramedia. Pertama kali didirikan pada tanggal 2 Februari 1970 yang berlokasi di jalan Gajah Mada, Jakarta pusat. Seiring dengan berkembangnya teknologi, gramedia pun mengembangkan sebuah *e-business* atau *e-commerce* melalui [gramediaonline.com](http://gramediaonline.com) untuk mengantisipasi perkembangan dunia digital yang semakin luas. Pada Tahun 1996 kantor [gramediaonline.com](http://gramediaonline.com) berpusat di Kelapa Gading dan Pada Tahun 1998 kantor [gramediaonline.com](http://gramediaonline.com) berpindah lokasi ke Taman Anggrek. [Gramediaonline.com](http://gramediaonline.com) berdiri menjadi sebuah unit baru sebelumnya masih tergabung dalam toko buku gramedia dan berpindah lokasi ke Matraman pada Tahun 2010 dan saat ini terdapat dua *e-commerce* atas nama Gramedia yaitu [gramediaonline.com](http://gramediaonline.com) dan [gramedia.com](http://gramedia.com). Pada tahun 2013 terjadi penggabungan dua Grup Kompas Gramedia menjadi Group of Retail & Publishing, maka dari itu [gramediaonline.com](http://gramediaonline.com) dan [gramedia.com](http://gramedia.com) bergabung dan bergerak di bidang penjualan *e-book*. Pada tahun 2014, [gramediaonline.com](http://gramediaonline.com) dan [gramedia.com](http://gramedia.com) melebur menjadi [gramedia.com](http://gramedia.com) dan terdapat *e-commerce* lain yaitu [grazera.com](http://grazera.com).



**GRAMEDIA**

Gambar 2.1 Logo Gramedia (Lama)

Pada 9 Mei 2015, Gramedia meluncurkan konsep dan logo baru. Perubahan konsep baru ini ditujukan untuk menyesuaikan konsep dari Gramedia sesuai dengan perubahan zaman. Dengan kemudahan teknologi saat ini, gaya hidup pun berubah yang mengakibatkan waktu untuk membaca semakin sedikit. Konsep baru yang bertajuk *new experience* ini merupakan konsep membagi ruang baca berdasarkan tema yang beragam pada *website*. Perubahan ini hadir dengan sistem dan tampilan baru pada *gramedia.com*.



Gambar 2.2 Logo Gramedia (Baru)

Pada 11 Januari 2016, *grazera.com* dan *gramedia.com* bergabung menjadi *gramedia.com* yang bertujuan untuk memusatkan *e-commerce* Kompas Gramedia pada satu *website*. September 2016, *gramedia.com* berdiri sendiri di bawah PT. Gramedia Digital Nusantara.

#### **2.1.1. Visi dan Misi Gramedia.com**

#### **2.1.2 Visi Gramedia.com**

Visi dari Gramedia.com adalah untuk Menjadi Perusahaan *E-Commerce* / Bisnis *Online* terbaik, terpadu dan tersebar di Asia Tenggara melalui usaha berbasis pengetahuan yang menciptakan masyarakat terdidik, tercerahkan, menghargai kebhinekaan dan adil sejahtera.

U N I V E R S I T A S  
M U L T I M E D I A  
N U S A N T A R A

### 2.1.3 Misi Gramedia.com

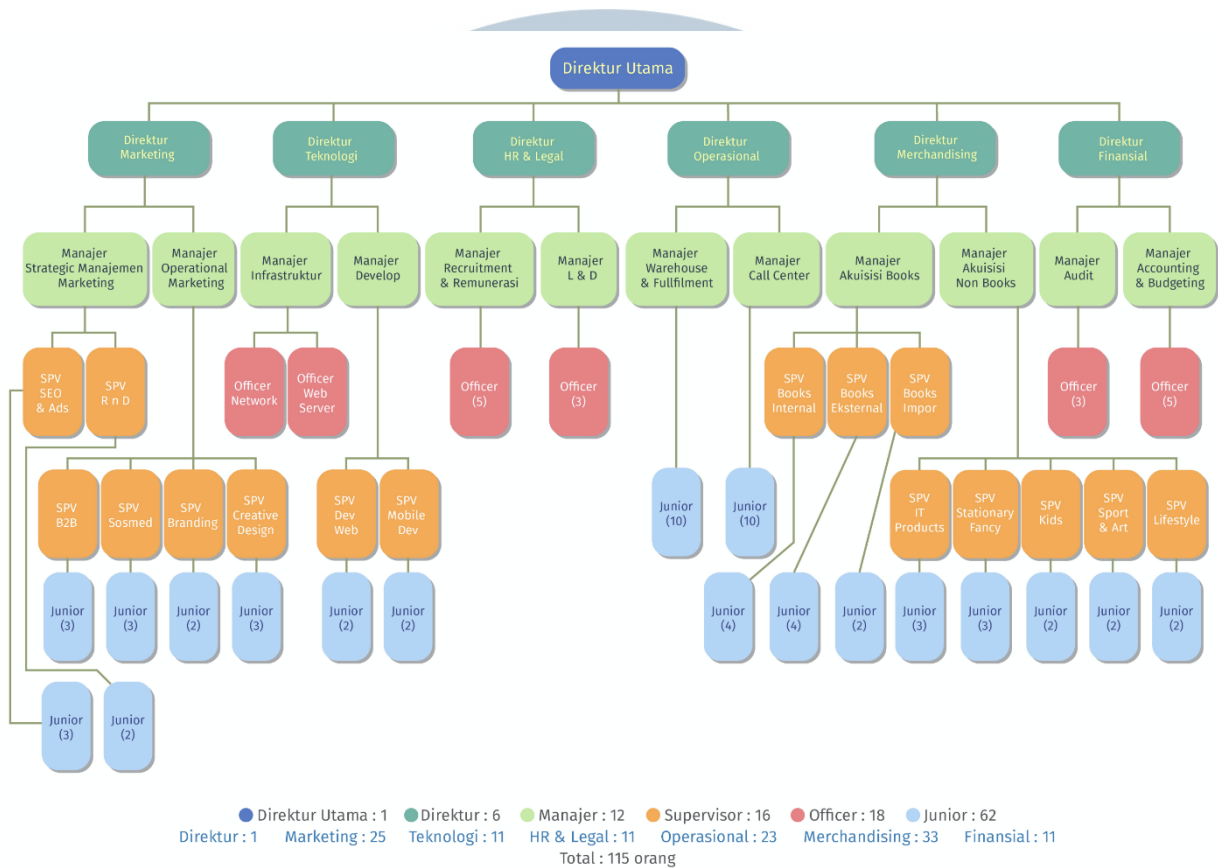
Di bawah ini merupakan misi Gramedia.com, sebagai *e-commerce*:

1. Berkomitmen kepada pelanggan untuk menyediakan produk-produk Buku maupun Nonbuku
2. Berkomitmen untuk menyediakan layanan tepat waktu dan cepat dalam pemenuhan pesanan
3. Berorientasi dan berkontribusi positif kepada masyarakat
4. Menyediakan produk-produk yang membawa dampak positif bagi masyarakat

### 2.2. Struktur Organisasi Perusahaan

Berikut ini adalah stuktur organisasi perusahaan Gramedia.com sebelum Gramedia.com dinaungi oleh PT. Gramedia Digital Nusantara. Gramedia.com berencana melakukan rekonstruksi ulang di bawah PT. Gramedia Digital Nusantara. Gramedia.com dipimpin oleh seorang Direktur Utama dan di bawahnya terdapat beberapa Direktur lain seusai dengan divisi dan di bawahnya terdapat *Senior Manager, Supervisor, Officer* dan seterusnya seperti yang tergambar di bagan di bawah ini.

UMN  
UNIVERSITAS  
MULTIMEDIA  
NUSANTARA



Gambar 2.3. Bagan Struktur Organisasi Perusahaan

UMN  
 UNIVERSITAS  
 MULTIMEDIA  
 NUSANTARA