



Hak cipta dan penggunaan kembali:

Lisensi ini mengizinkan setiap orang untuk menggubah, memperbaiki, dan membuat ciptaan turunan bukan untuk kepentingan komersial, selama anda mencantumkan nama penulis dan melisensikan ciptaan turunan dengan syarat yang serupa dengan ciptaan asli.

Copyright and reuse:

This license lets you remix, tweak, and build upon work non-commercially, as long as you credit the origin creator and license it on your new creations under the identical terms.

BAB II

GAMBARAN UMUM PERUSAHAAN

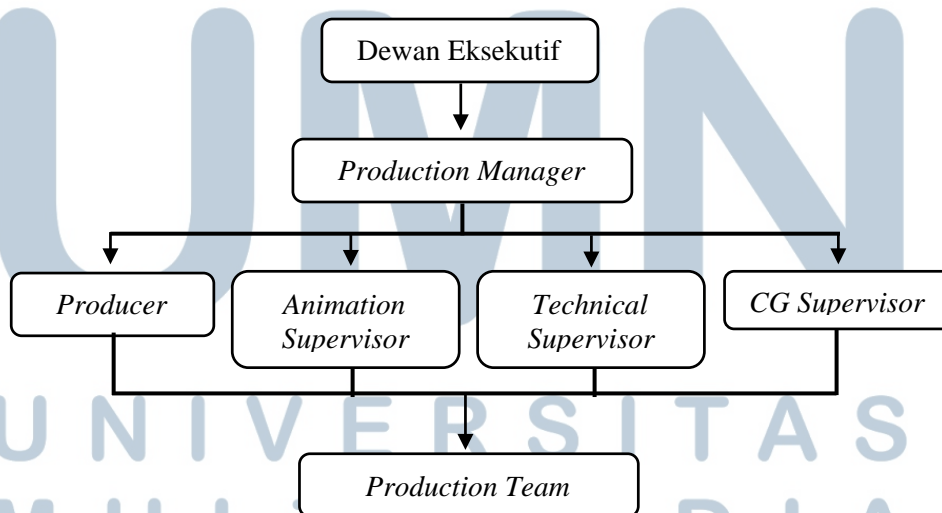
2.1. Deskripsi Perusahaan

UMN Production merupakan departemen yang memproduksi materi seni dan desain seperti film animasi. Selain itu departemen ini dibentuk oleh Yayasan Multimedia Nusantara yang bekerjasama dengan Kompas Gramedia. UMN Production bertujuan untuk mengasah kemampuan mahasiswa lulusan UMN di dunia industri.

Untuk langkah awal UMN Production berfokus pada bidang 3D Animasi untuk serial televisi yang beranggotakan para mahasiswa magang yang diberikan pelatihan baik secara *hardskill* maupun *softskill* dengan standar industri.

2.2. Struktur Organisasi Perusahaan

Karena UMN Production masih tergolong baru, maka struktur organisasinya masih sangat sederhana sebagai berikut:



Gambar 2.1. Bagan Organisasi UMN Production

Berikut deskripsi singkat *job desc* pada bagan diatas:

1. Dewan Eksekutif

Fungsi Dewan Eksekutif adalah sebagai pengambil keputusan.

2. *Production Manager*

Fungsi *Production Manager* adalah untuk mengatur proyek-proyek yang datang baik via eksternal maupun internal dan juga menjadi perantara perusahaan dengan klien.

3. *Producer*

Producer berfungsi untuk mengatur administratif studio dan proyek yang sedang berjalan.

4. *Animation Supervisor*

Animation Supervisor berfungsi mengevaluasi serta mengajarkan animasi yang dikerjakan oleh para *animator*.

5. *Technical Supervisor*

Technical Supervisor berfungsi untuk mengevaluasi serta mengajarkan *coding script*, ataupun *rigging* kepada para *rigger* dan *technical artist*.

6. *CG Supervisor*

CG Supervisor berfungsi untuk mengevaluasi dan mengajarkan mengenai produksi sebuah proyek secara general, mulai dari *modelling*, *rigging*, *vfx* dan *render*.

7. *Production Team*

Production team terdiri dari para *storyboard artist*, *modeler*, *texture artist*, *rigger*, *technical artist*, *animator*, *vfx artist*, *render & lighting artist* dan *compositor*.

U N I V E R S I T A S
M U L T I M E D I A
N U S A N T A R A