



Hak cipta dan penggunaan kembali:

Lisensi ini mengizinkan setiap orang untuk menggubah, memperbaiki, dan membuat ciptaan turunan bukan untuk kepentingan komersial, selama anda mencantumkan nama penulis dan melisensikan ciptaan turunan dengan syarat yang serupa dengan ciptaan asli.

Copyright and reuse:

This license lets you remix, tweak, and build upon work non-commercially, as long as you credit the origin creator and license it on your new creations under the identical terms.

BAB II

GAMBARAN UMUM PERUSAHAAN

2.1. Deskripsi Kompas Gramedia

Kompas Media Nusantara merupakan perusahaan yang berdiri pada 17 Agustus 1963 yang didirikan oleh Petrus Kanisius dan Jakob Oetama, dengan mengeluarkan produk pertamanya yaitu *Intisari* yang terbit dengan wajah majalah bulanan yang di tunjukan untuk bacaan bermutu dan membuka cakrawala masyarakat Indonesia. Setelah itu 3 tahun kemudian pada tanggal 28 Juni 1965 di terbitkan surat kabar *KOMPAS* sebagai surat kabar mingguan dengan hanya 8 halaman sampai berkembang menjadi surat kabar harian nasional. Nama *KOMPAS* adalah nama yang di berikan oleh Presiden Ir.Soekarno yang mempunyai arti petunjuk arah. (<http://www.kompasgramedia.com/about-kg/history>)

Kompas pun memperluas jaringannya tidak hanya menjadi usaha yang berbasis pengetahuan akan tetapi Kompas juga melebarkannya melalui *Magazines, Tabloid, Book Publisher, Retail & Distribution, Electronic & Multimedia, Hotel & Resort, Manufacture, dan Creative Bussines, Event & Venue*. (<http://www.kompasgramedia.com/business>)



Gambar 2.1 Gedung Kompas Gramedia

2.2. Logo Perusahaan



Gambar 2.2 Logo Kompas Gramedia

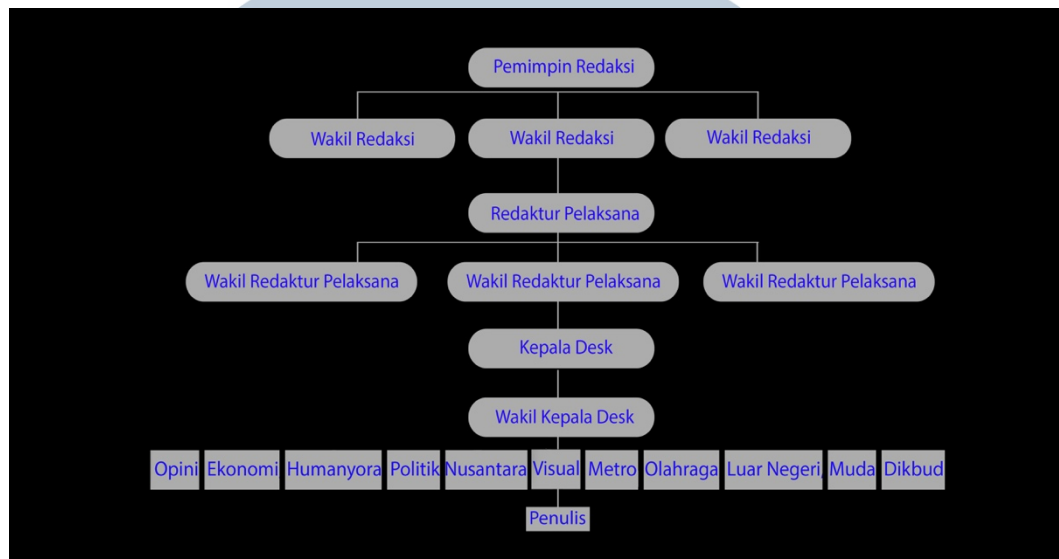
Logo pada Kompas Gramedia mempergunakan simbol lingkaran yang melambangkan bola dunia dengan huruf KG sebagai inisial dari 'Kompas Gramedia'. Desain inisial KG yang menyelimuti lingkaran tersebut merepresentasikan jalur informasi yang mencapai berbagai belahan dunia melalui berbagai media (multimedia). Inisial KG sendiri didesain secara khusus untuk memberikan unsur dinamisme dari perusahaan dan menggambarkan pergerakan arus informasi yang cepat. Kemudian font pada logo Kompas Gramedia menampilkan unsur profesionalisme yang modern dan mutakhir karena di lihat dari fontnya yang dinamis.

2.2.1. Deskripsi Harian Kompas

Harian Kompas adalah surat kabar Indonesia yang berkantor pusat di Jakarta Pusat. Kompas diterbitkan oleh PT Kompas Media Nusantara yang merupakan bagian dari kelompok usaha Kompas Gramedia (KG), yang didirikan oleh PK. Ojong (almarhum) dan Jakob Oetama sejak 28 Juni 1965.

Perjalanan Kompas menggapai kepercayaan pembaca Nusantara harus melalui serangkaian perjuangan panjang. Semenjak terbit pada tahun 1965 hingga masih menyapa pagi Anda sekitar separuh abad berikutnya diisi dengan berbagai catatan pencapaian. Kompas versi internet diperkenalkan dengan nama Kompas Online pada tanggal 14 September 1995, koran digital atau e-Paper Kompas diluncurkan dengan inovasi digital ini mengalami beberapa perbaikan dan uji coba purwarupa selama setahun sebelum bisa diakses publik pada Juli 2009 yang sampai sekarang bernama [kompas.id](https://korporasi.kompas.id/sejarah/). (<https://korporasi.kompas.id/sejarah/>).

2.2.2. Struktur Organisasi Perusahaan



Gambar 2.3 Struktur Organisasi Kompas Redaksi

Pada bagan struktur organisasi perusahaan di atas, Pemimpin redaksi mengurus dan bertanggung jawab semua yang berhubungan dengan redaksi baik di dalam perusahaan maupun di luar perusahaan, adapun Wakil Redaksi sebagai tangan ke-2 dari pemimpin redaksi yang menggantikan Pemimpin redaksi bila berhalangan, tidak hanya itu wakil pemimpin redaksi pun mengurus pembedangan luar negeri.

Di bawah itu ada Redaktur Pelaksana, yang bertugas untuk produksi harian, dari hal produksi cetak, Judul, Komunitas serta SDM di redaksi, sedangkan wakil redaktur pelaksana, yang bertanggung jawab Fotografer, Videografer, *Adjuster* (editor), dan Preset. Wakil Redaktur ini memimpin dari beberapa desk yang ada di Kompas Redaksi, diantaranya, desk visual, ekonomi, Humanyora, politik, nusantara, opini, metro, olahraga, luar negeri (internasional), Muda, pendidikan dan budaya. Bertanggung jawab dalam memonitor kinerja bulletin, menentukan berita yang akan ditayangkan, Bertanggung jawab untuk membuat *rundown* berita, bertanggung jawab untuk memastikan berita yang dibuat dan yang akan ditayangkan, mampu mendirect reporter dan fotografer, mampu merencanakan produksi VOD, Membuat diskripsi atau teks pengantar untuk tayangan web VOD, memantau kiriman video file dari reporter atau fotografer daerah dan VOD siap

tayang dari Kompas TV, Menayangkan hasil VOD yang sudah diedit ke *channel* yang ada.

Pada struktur organisasi tersebut Wakil Redaktur Pelaksana I Lucky Pransiska selaku supervisi penulis dalam melakukan praktek magang di Kompas redaksi sebagai editor, dimana yang bertugas untuk memonitor berita dan menentukan *angle* berita yang memiliki dampak besar bagi masyarakat serta memiliki Inisiatif memperkaya konten Naskah, Musik dan Infografis. Untuk dokumenter melakukan riset perencanaan *storyboard* berdiskusi dengan Kepala Desk, reporter/ fotografer/ narator, animator dan desk foto untuk menghasilkan VOD layak tayang sampai pada menayangkan hasil editing ke kanal masing-masing konten yang memiliki konteks berita.

A large, light blue circular watermark logo is centered on the page. It features a stylized 'U' shape with a grid of white squares inside, resembling a film strip or a digital interface.

UMN

UNIVERSITAS
MULTIMEDIA
NUSANTARA