



Hak cipta dan penggunaan kembali:

Lisensi ini mengizinkan setiap orang untuk menggubah, memperbaiki, dan membuat ciptaan turunan bukan untuk kepentingan komersial, selama anda mencantumkan nama penulis dan melisensikan ciptaan turunan dengan syarat yang serupa dengan ciptaan asli.

Copyright and reuse:

This license lets you remix, tweak, and build upon work non-commercially, as long as you credit the origin creator and license it on your new creations under the identical terms.

BAB II

GAMBARAN UMUM PERUSAHAAN

2.1. Deskripsi Perusahaan

PT. Sinar Mas merupakan perusahaan yang berdiri sejak tahun 1962 yang didirikan oleh Bapak Eka Tjipta Wijaya (diakses dari www.sinarmasland.com pada tanggal 4 Oktober 2016). Perusahaan ini berdiri berdasarkan integritas, kesetaraan, determinasi, sinergi, dan tanggung jawab. PT. Sinar Mas terus berkembang dengan beberapa perusahaan yang diantaranya: Pada tahun 1968, PT. Sinar Mas membangun produk pengolahan minyak sawit (CPO) menjadi minyak goreng dengan merek Filma. Pada tahun 1974, PT. Sinar Mas mendirikan pabrik kertas, yaitu PT. Tjiwi Kimia yang memproduksi bahan kimia untuk penghasil kertas (APP). Pada tahun 1982, PT. Sinar Mas terus berkembang untuk melebarkan sayapnya dengan mendirikan PT. Sinar Mas Multiartha yang merupakan perusahaan keuangan yang membentuk perseroan terbatas dan bergerak dalam bidang jasa keuangan. Pada tahun 1988, PT. Sinar Mas pun mengembangkan bisnisnya dalam bidang perumahan dan developer melalui PT. BSD (Bumi Serpong Damai) dan pada tahun 1989 mengakuisisi PT. Duta Pertiwi. Namun pada tahun 1988, PT. Sinar Mas mengganti nama perusahaannya menjadi Sinarmas, dikarenakan terjadinya krisis moneter yang cukup dasyat sehingga mengguncang beberapa sektor bisnis milik PT. Sinar Mas.

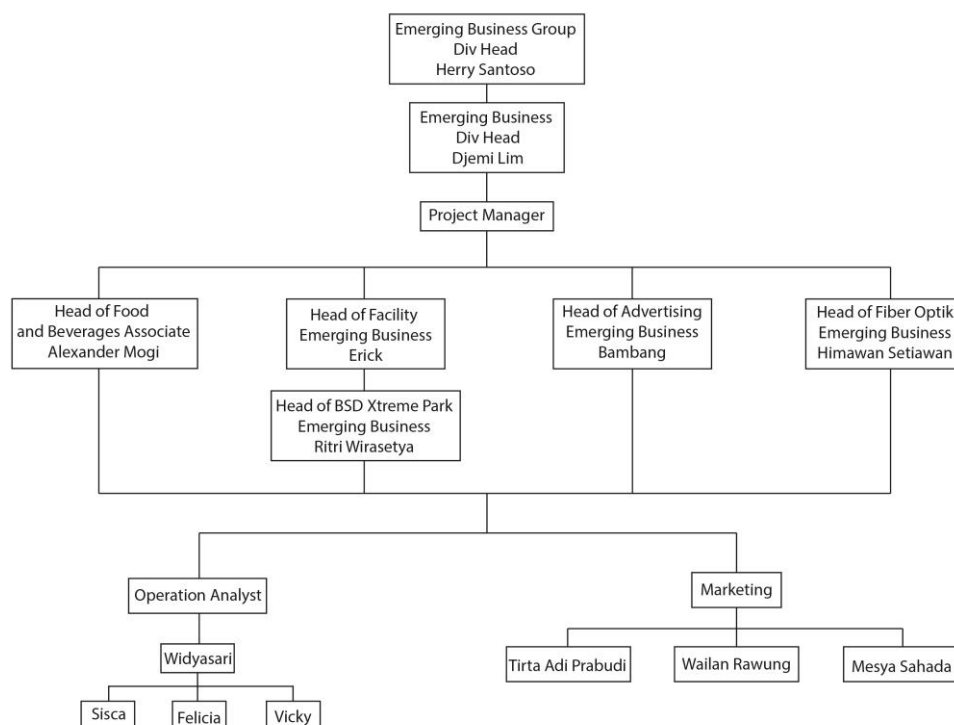
Sinarmas Land merupakan salah satu bagian dari Sinarmas yang bergerak dalam bidang pengembangan dan *real estate*. PT. BSD, Tbk berada dibawah naungan Sinarmas Land yang terus berusaha mengembangkan sayap bisnisnya secara potensial dan terus berinovasi untuk membangun BSD (Bumi Serpong Damai) menjadi perusahaan properti dengan nilai pasar terbesar di Bursa Efek Indonesia.

PT. BSD, Tbk memiliki salah satu divisi Corporate Business – Emerging Business yang bergerak dalam bidang retail yang membuat simulasi tentang

strategi, bangunan, dan desain sebuah bisnis. Setelah melalui tahap analisa tentang bagaimana bisnis yang akan dijalankan telah diselesaikan maka proposal tersebut akan di desain agar dapat menarik investor untuk mau melihat tentang bisnis yang akan mereka investasikan.

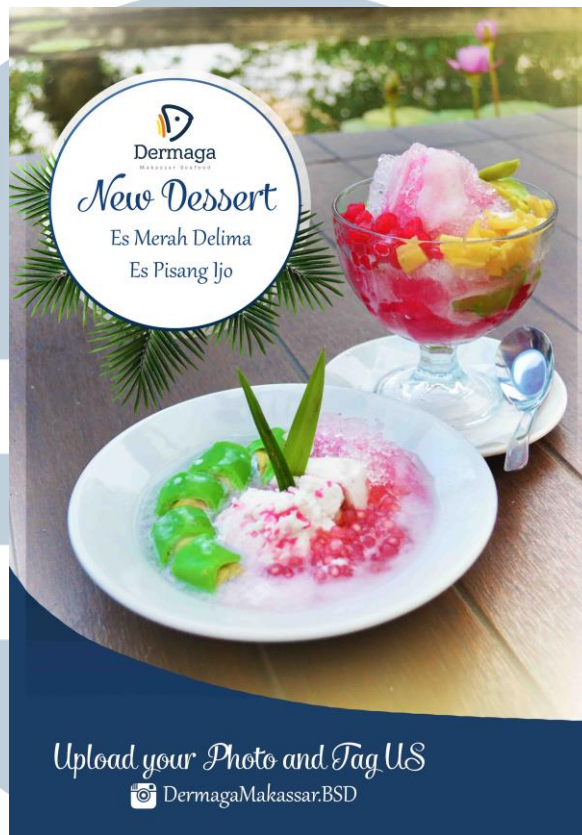
2.2. Struktur Organisasi Perusahaan

Di bawah ini merupakan struktur organisasi divisi Emerging Business.



Gambar 2.1. Bagan Perusahaan

Emerging Business Sinarmas Land merupakan salah satu unit bisnis dari Sinarmas Land yang bergerak dalam bidang non-residential. Emerging business telah dibangun sejak 3 tahun lalu, dipimpin oleh Pak Harry Santoso. Berikut merupakan portofolio-portofolio yang sudah dibuat sebelum penulis melakukan proses kegiatan magang:



Gambar 2.2. Portfolio 1

Gambar diatas merupakan salah satu desain yang sudah pernah dibuat sebelum penulis masuk ke Sinarmas Land. Gambar tersebut digunakan sebagai salah satu cara untuk mengajak para konsumen untuk mencoba *dessert* baru yang ada di Dermaga. Desain ini digunakan melalui posting ke media sosial instagram, yang digunakan agar para konsumen mengetahui dan bisa mencoba *dessert* baru yang ada. Langkah ini merupakan salah satu cara bagaimana Emerging Business melakukan promosi terhadap produknya.

U N I V E R S I T A S
M U L T I M E D I A
N U S A N T A R A



Gambar 2.3 Portfolio 2

Gambar diatas merupakan salah satu event yang pernah diikuti oleh BSD Xtreme Park. Event ini diikuti BSD Xtreme Park di Pekan Raya Indonesia 2016. Gambar diatas merupakan ticket masuk untuk memasuki ke Pekan Raya Indonesia 2016. Melalui event ini setiap orang bisa mencoba variasi game yang ada yaitu gokart, bike park, paint

UMN
UNIVERSITAS
MULTIMEDIA
NUSANTARA