



Hak cipta dan penggunaan kembali:

Lisensi ini mengizinkan setiap orang untuk menggubah, memperbaiki, dan membuat ciptaan turunan bukan untuk kepentingan komersial, selama anda mencantumkan nama penulis dan melisensikan ciptaan turunan dengan syarat yang serupa dengan ciptaan asli.

Copyright and reuse:

This license lets you remix, tweak, and build upon work non-commercially, as long as you credit the origin creator and license it on your new creations under the identical terms.

BAB II

GAMBARAN UMUM PERUSAHAAN

2.1 Deskripsi Perusahaan



Gambar 2.1 Logo Leo Burnett
(marcommnews.com, 2016)

Leo Burnett Indonesia adalah anak cabang dari agensi iklan multinasional Leo Burnett Worldwide. Leo Burnett Worldwide didirikan pada tahun 1935 oleh Leo Burnett di Chicago (wikipedia.org, 2017).



Gambar 2.2 Leo Burnett yang tersohor
(marcommnews.com, 2016)

Leo Burnett Indonesia awalnya adalah PT. Kreasindo Ciptapariwara. Kemudian pada tahun 2000, Leo Burnett Worldwide menjalin kerjasama dengannya mendirikan Leo Burnett Kreasindo Indonesia. Kantornya berada di lantai 24 & 26 Menara Thamrin, Jakarta Pusat (wikipedia.org, 2017).

The logo for HumanKind, where the word "Human" is in blue, green, and yellow, and "Kind" is in orange and pink.

Gambar 2.3 HumanKind
(leoburnett.com, 2016)

Leo Burnett memegang kepercayaan HumanKind. Iklan bukan tentang menjual produk atau propaganda *brand*. Iklan adalah tentang *human* dan *purpose*. Ini tentang pendekatan *marketing* yang melayani kebutuhan manusia yang sesungguhnya, bukan sebaliknya (leoburnett.com, 2017).

Oleh karena itulah apapun yang Leo Butnett lakukan untuk *brand* didesain dengan memikirkan *human purpose*. *Brand* yang tidak memiliki *purpose* (tujuan) akan dilupakan. *Brand* yang memiliki tujuan bisa menjadi agen perubahan dan mengubah cara orang berpikir, merasakan, atau bertindak. Impian dari HumanKind adalah menjadi pencipta ide yang bisa benar-benar menggerakkan manusia (leoburnett.com, 2017).

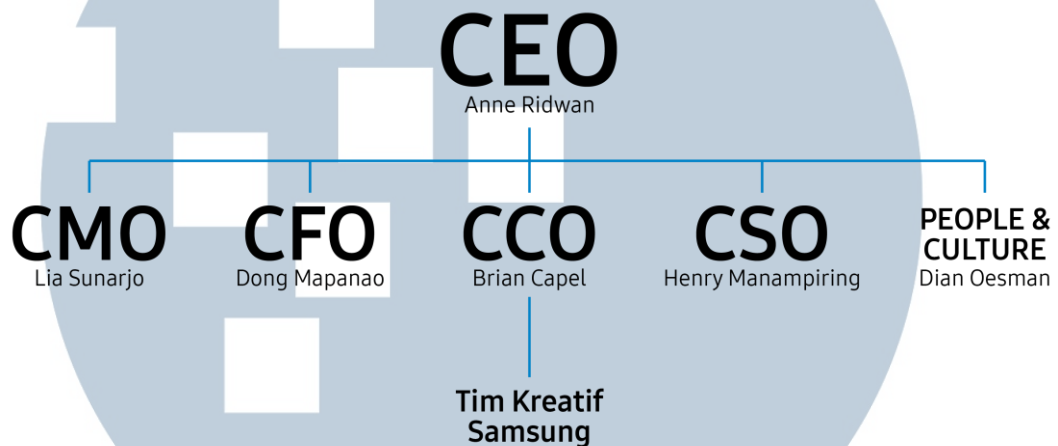


Gambar 2.4 Klien setia Leo Burnett global
(wikipedia, 2016)

Klien global tetap yang setia memakai Leo Burnett di seluruh dunia adalah Marlboro, McDonald's dan Samsung. Untuk Leo Burnett Indonesia, klien tambahannya meliputi Telkomsel, Nu Green Tea, Frisian Flag Indonesia,

Indofood Chitato dan Indofood PopMie. Tidak usah ditanya lagi, Leo Burnett Indonesia telah memenangkan banyak penghargaan.

2.1 Struktur Organisasi Perusahaan



Gambar 2.5 C*O
(karya pribadi, 2017)

CEO (Chief Executive Officer): jabatan tertinggi, pengambil keputusan paling tinggi.

CCO (Chief Creative Officer): bertanggung jawab atas kreativitas/kualitas produk (dalam hal ini iklan) yang dihasilkan.

CSO (Chief Strategy Officer): memikirkan strategi yang paling tepat dilakukan untuk sebuah *campaign* iklan.

CFO (Chief Financial Officer): mengurus keuangan/finansial perusahaan.

CMO (Chief Marketing Officer): melayani permintaan klien yang berhubungan dengan peningkatan *sales, marketing*.

People & Culture: bertanggung jawab atas *human resource* dan *admin*.

Ada bermacam departemen dalam Leo Burnett, terbagi dalam 2 lantai. Di lantai 26 ada departemen *Account* dan *Planner*. Di lantai 24 ada departemen Kreatif dan Produksi.



Gambar 2.6 Lantai 26 tempat departemen *account*
(dokumentasi pribadi, 2017)



Gambar 2.7 Lantai 24 tempat departemen kreatif
(dokumentasi pribadi, 2017)