



### **Hak cipta dan penggunaan kembali:**

Lisensi ini mengizinkan setiap orang untuk menggubah, memperbaiki, dan membuat ciptaan turunan bukan untuk kepentingan komersial, selama anda mencantumkan nama penulis dan melisensikan ciptaan turunan dengan syarat yang serupa dengan ciptaan asli.

### **Copyright and reuse:**

This license lets you remix, tweak, and build upon work non-commercially, as long as you credit the origin creator and license it on your new creations under the identical terms.

## BAB II GAMBARAN UMUM PERUSAHAAN

### 2.1. Deskripsi Perusahaan

IN TV merupakan salah satu stasiun televisi di Indonesia yang berjaring dengan *tagline* saluran inspirasi. IN TV merupakan perusahaan pembaharuan dari Banten TV yang merupakan stasiun televisi lokal pertama di Kota Serang, Provinsi Banten. Banten TV melakukan On-Air pertama pada tanggal 28 Agustus 2006 kemudian ditetapkan sebagai hari ulang tahun Stasiun TV ini. Banten TV berada pada *Channel* 22 UHF dengan lokasi pemancar berada pada koordinat S: 06° 12' 57" ; E: 106° 40' 60" sehingga dapat menjangkau seluruh pemirsa yang berada di sekitar Kota Serang, Cilegon, Pandeglang, Lebak, Anyer, Tangerang, dan Labuan



Gambar 2.1 Logo Banten TV

(Sumber : Data Perusahaan)



Gambar 2.2 Logo IN TV

(Sumber : Data Perusahaan)

Pada Januari 2012, Banten TV telah meningkatkan jangkauan siaran hingga Jakarta, Bogor, Depok dan Bekasi dengan tujuan agar pemirsa wilayah Jabodetabek dapat ikut menikmati siaran Banten TV. Pemirsa Banten TV telah mencapai 5 juta pemirsa dan saat ini jam siaran Banten TV sudah 19 jam sehari, dan akan terus ditingkatkan lagi. Seiring dengan peningkatan jam siaran, peningkatan juga sedang dilakukan dalam hal kualitas, program dan gambar untuk siaran.

Sebagai stasiun TV lokal, Banten TV fokus dengan Program Informasi, Pendidikan dan Hiburan, kebutuhan dan kepentingan masyarakat yang menonton di wilayah yang disiarkan serta lebih menekankan pada nuansa lokal yang melibatkan penonton sebanyak mungkin seperti dengan tambahan program interaktif dan kegiatan *Off-Air* untuk memperkuat interaksi terhadap masyarakat. Banten TV berakhir pada akhir tahun 2015, dan mengubah namanya menjadi IN TV. Perubahan nama ini dilakukan untuk lebih meningkatkan kualitas, serta jangkauan sampai seluruh Indonesia. Hingga 2017, jangkauan siaran IN TV telah sampai di beberapa kota di luar pulau Jawa seperti di Palembang, Medan, Lampung, Palu, Kendari, Manado, Pangkal Pinang, Ternate, dan akan beberapa kota lainnya akan segera menyusul. Untuk beberapa kota yang belum ada jangkauan siaran IN TV bisa menyaksikan siaran IN TV melalui layanan *Pay TV*, IndiHome, *My Republic*, *Neciti*, *MNC Play Media*, *Mobile Apps Mivo & Ibols*, serta bisa menyaksikan secara *streaming* di website IN TV.



Gambar 2.3 Jangkauan Siar IN TV  
(Sumber : Data Perusahaan)

Setiap program pada IN TV fokus pada inisiatif, inovatif, dan inspiratif. Saat ini IN TV memiliki beberapa program, di antaranya yakni *Kpop Zone*, *Law & Order*, *In Movie*, *Let's Hangout*, *In Magz*, *Happy Pets*, *Let's Cooking*, *Snagag*, *Daily Trick*, *Seputar Kita*, *Dialog Seputar Kita*, *In Story*, *In Music*, *Countdown Playlist*, *Countdown Chart*, *Senandung Religi*, *Curahan Qolbu*, *Bingkai Kesehatan*, *Classic Zone*, *Mata Indonesia*, *Inovator*, *How To Make The Things*, *The Amazing World*, *Anugerah Terindah*, *Kidung Rohani*, *Day Of Discovery*, *Song Of Joy*, *Backyard Adventure*, *Warta UKM*, *Inigame*, *In Sport*, *My Move*, *The Sandal Show*, *Lejel Home Shopping*. Selain itu IN TV juga memiliki dua program sinetron yakni *Memori Cinta Suraya*, dan *Amanda*.

Pada awal Juli 2017, IN TV menyusun ulang program acara yang telah berjalan. Di mana IN TV, memberhentikan beberapa program namun tetap menayangkan program tersebut dengan episode sebelumnya (*Re-Run*). Program baru yang sedang disiapkan adalah *Cooking Class*, *Street Cam* dan *In Style*. Segmen penonton IN TV lebih mengarah ke kelas *Upper 2 – Middle – Lower 1*. Sehingga program tayangan di IN TV lebih banyak mengarah kepada *informecial*, *talkshow*, dan pendidikan sejumlah 32,5%, acara musik sejumlah 23,6%, serta berita, *infotainment*, dan dokumenter sejumlah 22,9%.

## **2.2. Visi dan Misi**

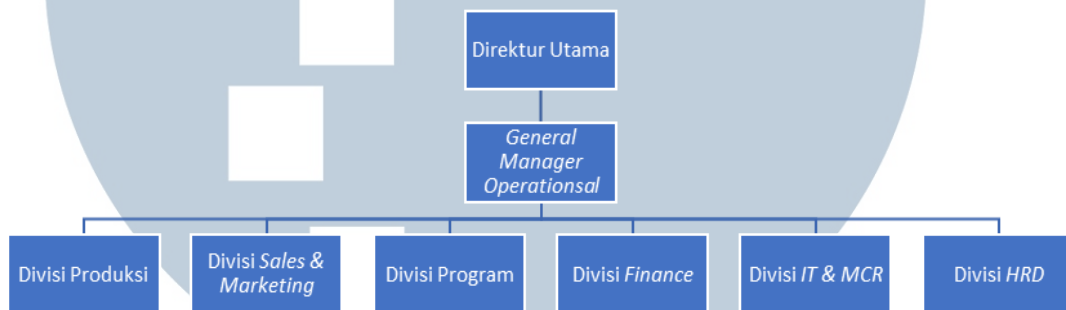
Visi IN TV untuk mencapai tujuannya yaitu “Menjadi lembaga penyiaran lokal yang inovatif dan dinamis yang mampu mentransisikan potensi daerah ke seluruh Nusantara.” Untuk mendukung dan mencapai visi tersebut maka IN TV mempunyai misi yang harus dicapai juga, yaitu:

1. Mengembangkan dan menayangkan program siaran sebagai media informasi, pendidikan dan hiburan yang sehat dan membangun yang bisa menjadi barometer sekaligus mampu bersaing sebagai kontrol sosial masyarakat.

2. Menjadi mitra pemerintah daerah, dunia usaha dan masyarakat di provinsi Banten, khususnya dalam menyukseskan program-program daerah dan membantu meningkatkan investasi di daerah.
3. Menjadi media unggulan bagi kalangan muda, dewasa dan dunia usaha

### 2.3. Struktur Organisasi Perusahaan

PT. BANTEN MEDIA GLOBAL TELEVISI memiliki struktur organisasi sebagai berikut.



Gambar 2.4 Struktur Jabatan IN TV

(Sumber: Data Perusahaan)

Dikepalai oleh seorang Direktur Utama. Lalu di bawah Direktur Utama langsung di kepalai oleh seorang *General Manager Operasional*. Di bawah general manager terdiri dari 6 divisi. Dimana satu divisi dikepalai oleh satu manager. Manager setiap divisi memiliki staff masing-masing.

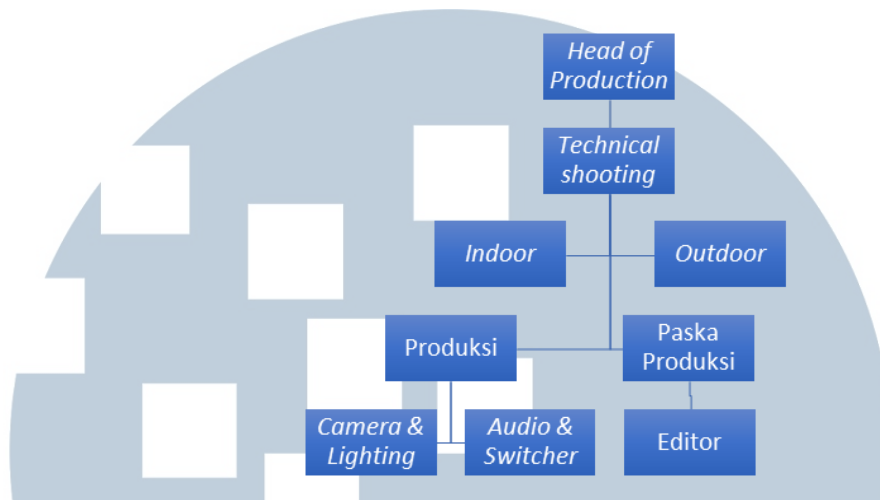
Jobdesk dari setiap divisi masing-masing :

1. *General Manager Operational*

Bertugas mengawasi jalannya operasional siaran, dan pengambil keputusan penting untuk operasional siaran.

2. Divisi Produksi

Berikut adalah struktur jabatan divisi produksi



Gambar 2.5 Sturktur Koordinasi Jabatan di Divisi Produksi  
(Sumber: Data Perusahaan)

Dibawah produksi terdiri dari departemen kamera, editor dan *shooting*. Semua materi siaran atau hasil liputan dan hasil *editing* berasal dari divisi produksi ini. Editor bertugas untuk mengolah semua materi hingga materi itu layak tayang. Setelah editor selesai melakukan *editing* kemudian akan di berikan kepada MCR untuk disiarkan.

### 3. Divisi Sales & Marketing

Berikut adalah struktur jabatan divisi sales & marketing



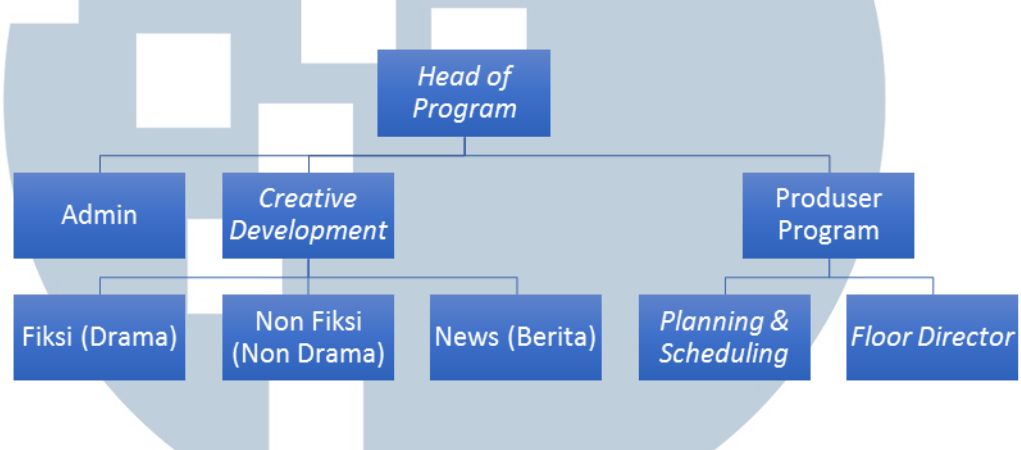
Gambar 2.6 Sturktur Koordinasi Jabatan di Divisi Sales & Marketing  
(Sumber: Data Perusahaan)

Divisi *sales & marketing* terdiri dari, *Account Executive* (AE), *Sales Marketing* (SM), dan Admin. AE mempunyai tanggung jawab untuk menjual program yang ada kepada *client*. Selain itu AE juga melakukan negosiasi langsung dengan *client* untuk penentuan harga siaran. Lalu selanjutnya SM

memiliki tanggung jawab untuk menyusun paket siaran yang akan di tawarkan *AE* kepada *client*. *SM* juga menentukan strategi untuk menjual paket-paket yang ada. Terakhir Admin memiliki tanggung jawab untuk membantu *AE* dan *Marketing*, seperti membuat *Invoice*, *Media Order*, *Sales Order*, dan lainnya.

#### 4. Divisi Program

Berikut adalah struktur jabatan divisi program



Gambar 2.7 Struktur Koordinasi Jabatan di Divisi Program

(Sumber: Data Perusahaan)

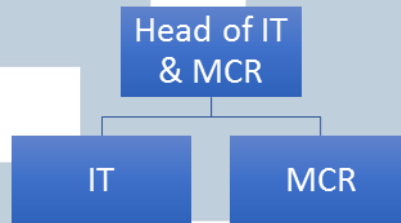
Divisi program terbagi menjadi tim *creative*, produser, dan admin. Tim *creative* mempunyai tanggung jawab untuk mencari topik untuk acara-acara yang di miliki oleh divisi program. Selain itu *creative* juga bertanggung jawab untuk membuat program-program baru setiap bulannya agar dapat ditayangkan. Lalu produser memiliki tanggung jawab untuk mengkoordinir suatu program, biasanya produser yang membuat jadwal dan rencana sebuah program agar berjalan baik dan saat acara berlangsung akan diatur oleh pengarah lapangan (*floor director*). Dan terakhir admin pada divisi program, memiliki tanggung jawab untuk membuat pola siar, membantu *mengontrol* sosial media, serta melakukan distribusi pola siar.

#### 5. Divisi *Finance*

Divisi *finance* dalam perusahaan ini bertanggung jawab atas pengurusan dan pembayaran pajak, penandatanganan media order, pembayaran *client*, serta semua pengeluaran yang dilakukan untuk kegiatan operasional.

## 6. Divisi IT & MCR

Berikut adalah struktur jabatan divisi IT & MCR



Gambar 2.8 Struktur Koordinasi Jabatan di Divisi *IT & MCR*

(Sumber: Data Perusahaan)

Divisi ini terbagi menjadi dua yaitu *IT Support* dan *MCR (Master Control Room)*. *MCR* bertugas menjadi pusat dari penyiaran. Semua kegiatan liputan dan siaran akan dipancarkan ke pemancar melalui *MCR*.

## 7. Divisi HRD

Divisi *HRD* bertanggung jawab atas semua pegawai yang ada dalam perusahaan ini. Selain itu juga bertanggung jawab atas absensi, penggajian serta data diri karyawan.

UMMN  
UNIVERSITAS  
MULTIMEDIA  
NUSANTARA