



Hak cipta dan penggunaan kembali:

Lisensi ini mengizinkan setiap orang untuk menggubah, memperbaiki, dan membuat ciptaan turunan bukan untuk kepentingan komersial, selama anda mencantumkan nama penulis dan melisensikan ciptaan turunan dengan syarat yang serupa dengan ciptaan asli.

Copyright and reuse:

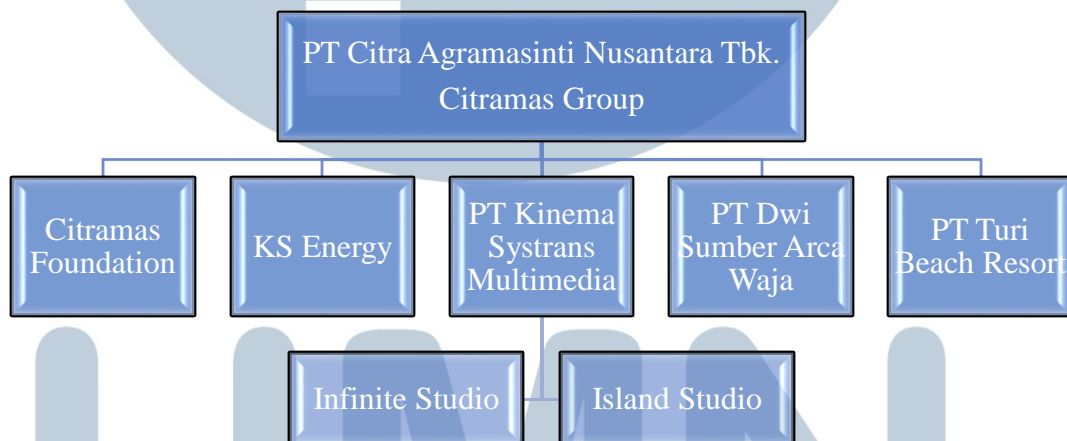
This license lets you remix, tweak, and build upon work non-commercially, as long as you credit the origin creator and license it on your new creations under the identical terms.

BAB II

GAMBARAN UMUM PERUSAHAAN

2.1. Deskripsi Perusahaan

PT Kinema Systrans Multimedia didirikan pada tanggal 5 Mei 2006 oleh bapak Mike Wiluan. Beliau ialah putra dari Chris Wiluan, pengusaha sukses Indonesia yang tergabung dalam Citra Agramasinti Nusantara (CAN) atau disebut Citramas Group. Citramas Group yang berdiri sejak 1979 memiliki sekitar 30 anak perusahaan yang menjalankan berbagai sektor diantaranya industri pipa minyak dan gas, pariwisata dan akomodasi, logistik dan transportasi, properti dan *real estate*. (<http://www.kcn.co.id/index.php/group-companies>)



Gambar 2.1. Bagan Struktur Organisasi Citra Agramasinti Nusantara

Mike Wiluan yang memiliki latar belakang Pendidikan *film production* di London dan berkarir dalam bisnis *production house* di Eropa, kemudian kembali ke Indonesia untuk melanjutkan bisnis keluarga. Saat itu belum ada cabang bisnis multimedia di Citra Agramasinti Nusantara. Beliau melihat potensi multimedia yang ada di Indonesia, dan percaya bahwa bisnis ini akan terus berkembang dan menjadi menguntungkan. Karena alasan itulah, Mike Wiluan kemudian mendirikan

PT Kinema Systrans Multimedia sebagai sektor multimedia Citra Agramasinti Nusantara.



Gambar 2.2. Logo PT Kinema Systrans Multimedia

Awal pendirian PT Kinema Systrans Multimedia, Mike Wiluan merekrut Bapak Daniel Harjanto, tokoh animasi Indonesia. Daniel Harjanto dengan Mike Wiluan kemudian merancang *pipeline* dan manajemen industri animasi, merekrut tokoh *CG artist* dari seluruh Indonesia. Selain itu Phil Mitchel dari Mainframe Entertainment, Canada, turut bekerjasama membangun PT Kinema Systrans Multimedia di awal produksi animasi.

Visi dari PT Kinema Systrans Multimedia adalah “Untuk menjadi sebuah studio animasi berkelas dunia yang memiliki gaya animasi sendiri dan mengedepankan kualitas, animasi yang menawan yang didasarkan pada kreativitas dan gairah dari seniman kita, dan kegembiraan klien kami dengan memberikan kualitas kerja tertinggi pada nilai terbesar di pasar global”.

Misi dari PT Kinema Systrans Multimedia adalah :

1. Sebuah nilai tambah sebagai mitra dalam membantu produksi dan manajemen dengan menjalin hubungan Internasional
2. Pengembang komersial dari piranti lunak dan peralatan untuk komputer grafis melalui penelitian dan pengembangan secara in-house
3. Sebuah pengembang konten bertaraf dunia, pemilik, dan produser dari bidang komputer grafis

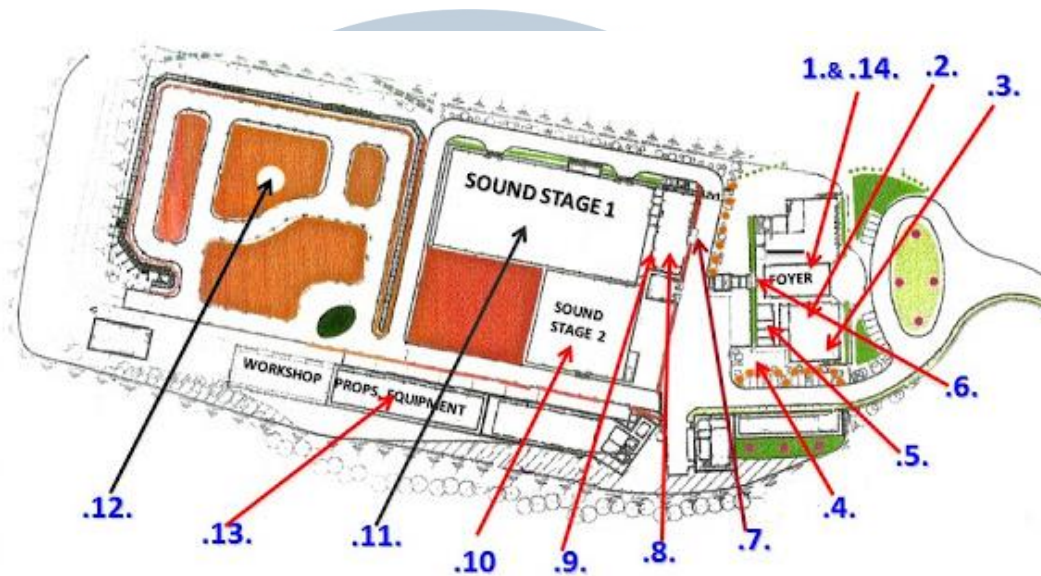
Infinite Frameworks Studio adalah anak perusahaan PT Kinema Systrans Multimedia yang pada tahun 2011 berganti nama menjadi Infinite Studios. Kantor Infinite Studios saat ini berlokasi di Media Circle, Temasek Club, Portsdown Road, Singapore. Nama *brand* yang lebih dikenal masyarakat ialah IFW sehingga penggunaan nama IFW tidak dihilangkan.



Gambar 2.3. Logo Infinite Studios

Sejak tanggal 23 Maret 2012, PT Kinema Systrans Multimedia menempati studio baru di kawasan Tamarine Golf, Nongsa Park. Infinite Studio baru ini mencakup *animation studio*, *live shoot*, *sound stages*, *backlot* serta ruangan lainnya untuk disewakan. Beberapa film *live action* yang pernah dibuat diantaranya ‘Blackhat’ dengan aktor Chris Hemsworth dan sutradara Michael Mann, film Jepang ‘Joker’s Game’, 20th Century Fox dengan film yang berjudul ‘Agent 47’, serta film dari Sir Ridley Scott ‘Equals’ dengan aktris Kristen Stewart dan Nicholas Hoult. (<http://infinitestudios.com.sg/film.html>)

PT Kinema Systrans Multimedia menyediakan penyewaan studio dengan 2 buah *sound stages* dengan ukuran 2.800m² dan 1.500m². Selain itu, juga terdapat lahan seluas 1 hektar sebagai area *backlot* yang didesain dengan bangunan semi permanen bergaya asia. Adanya 3 buah bangunan *workshop multi-function* yang mendukung *live shoot* yang pernah dibuat. Dengan fasilitas yang ada inilah, PT Kinema Systrans Multimedia menjadi rumah produksi terbesar kedua di Asia Tenggara.



- | | |
|---------------------------|------------------------------------|
| 1. Foyer dan Bell Tower | 8. Costume Department |
| 2. Museum | 9. Make-up Rooms |
| 3. '1965' Display | 10. Sound Stage 2 |
| 4. 'Journey' Boat Display | 11. Sound Stage 1 |
| 5. Cast Green-Rooms | 12. Backlot |
| 6. Clock Tower | 13. Construction / Props / Tentals |
| 7. Production Offices | 14. Animation Studio |

Gambar 2.4. Denah PT Kinema Systrans Multimedia



Gambar 2.5. PT Kinema Systrans Multimedia

Saat ini, PT Kinema Systrans Multimedia mengerjakan 4 tipe produksi untuk pembuatan film:

1. *Short Term Production*

Durasi produksi yang bersifat jangka pendek dan singkat, diantaranya iklan televisi, promo program televisi, profil perusahaan, cuplikan film, dan materi iklan media cetak.

2. *Live Shoot Movie*

Pembuatan produksi dengan penyewaan *workspace* dari Island Studio untuk keperluan *sound, green screen, back lot*, maupun keperluan lainnya.

3. *Animation TV Series*

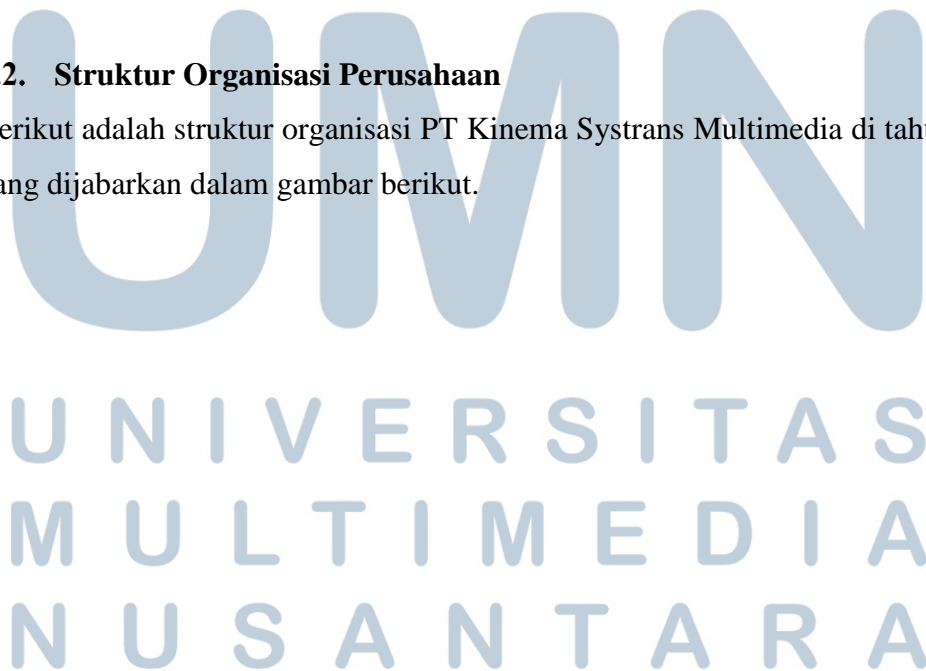
Infinite Studio mengerjakan sebagian atau keseluruhan produksi, dan materi menjadi milik klien PT Kinema Systrans Multimedia, sehingga tidak diperbolehkan untuk memublikasikan materi apapun.

4. *Animation Full Movie*

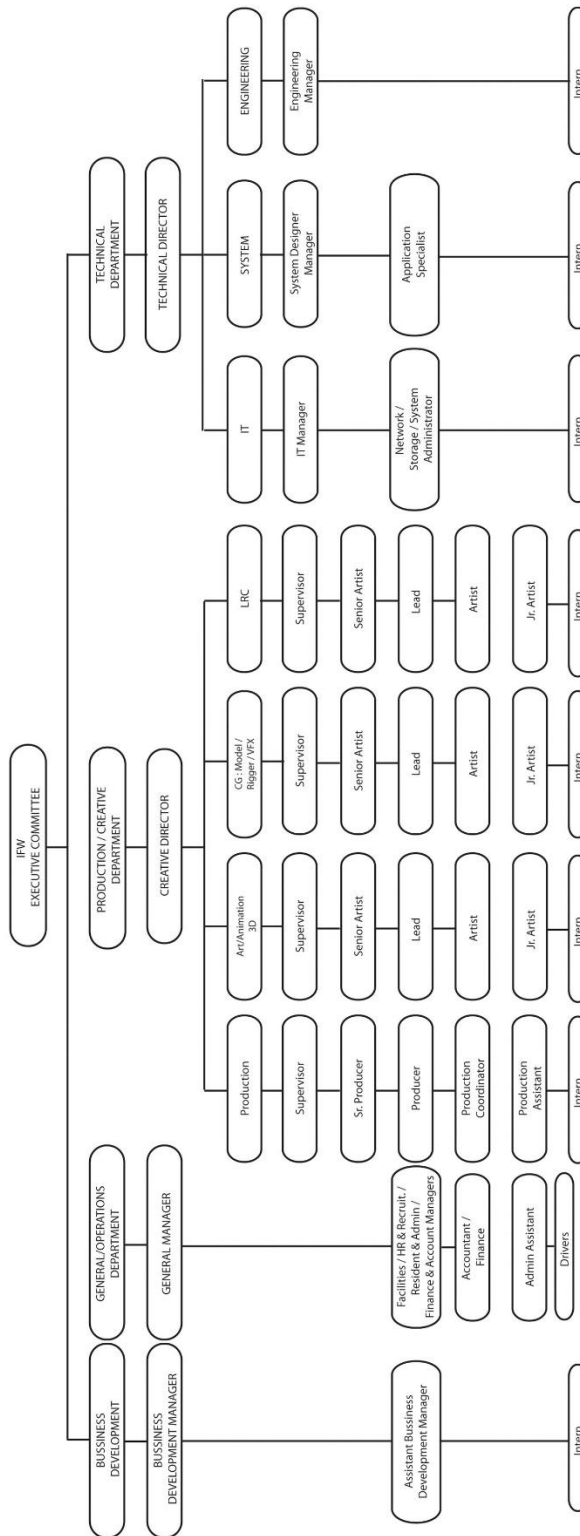
Keseluruhan film layar lebar dikerjakan oleh PT Kinema Systrans Multimedia sehingga seluruh karya menjadi milik studio. Film layar lebar yang telah dibuat berjudul 'Sing to the Dawn' di tahun 2008.

2.2. Struktur Organisasi Perusahaan

Berikut adalah struktur organisasi PT Kinema Systrans Multimedia di tahun 2017, yang dijabarkan dalam gambar berikut.



STRUKTUR ORGANISASI PT. KINEMA SYSTRANS MULTIMEDIA



Gambar 2.6. Struktur Organisasi PT Kinema Systrans Multimedia