



### **Hak cipta dan penggunaan kembali:**

Lisensi ini mengizinkan setiap orang untuk menggubah, memperbaiki, dan membuat ciptaan turunan bukan untuk kepentingan komersial, selama anda mencantumkan nama penulis dan melisensikan ciptaan turunan dengan syarat yang serupa dengan ciptaan asli.

### **Copyright and reuse:**

This license lets you remix, tweak, and build upon work non-commercially, as long as you credit the origin creator and license it on your new creations under the identical terms.

## BAB II

### GAMBARAN PERUSAHAAN

#### 2.1 PT Fiture Teknologi Inovasi



**Gambar 2.1 Logo Fiture**

PT Fiture Teknologi Inovasi (Fiture.id) merupakan perusahaan IT yang didirikan pada tahun 2015. Fiture.id bergerak di bidang *IT Solution* yang berfokus pada segment layanan bisnis *business to business* (B2B) dan solusi perusahaan yang mendorong perkembangan bisnis B2B. Fiture.id memiliki spesialisasi pada custom solution yang berfokus pada "Customer Journey" lewat solusi terintegrasi. Layanan yang ditawarkan sebagian besar merupakan retail, penjualan dan pemasaran, logistik, *e-commerce*, dan custom business solution.

#### 2.2 Visi dan Misi PT Fiture Teknologi Inovasi

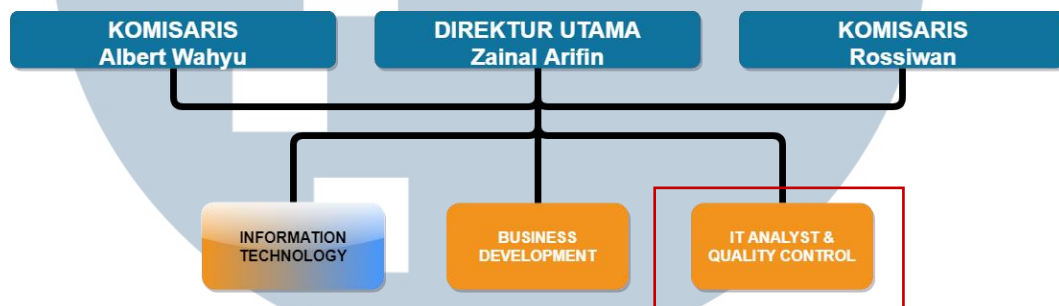
Visi dari PT Fiture Teknologi Inovasi adalah:

*Key Into Featuring IT into Business*

Misi dari PT Fiture Teknologi Inovasi adalah:

- Melakukan pengembangan berdasarkan teknologi terbaru untuk memberikan solusi dan jasa paling *update*
- Memberikan pelayanan *after-sales* yang baik guna memelihara kelangsungan bisnis
- Membuat proses bisnis yang efektif melalui teknologi
- Memberikan solusi *real time*

### 2.3 Struktur Organisasi



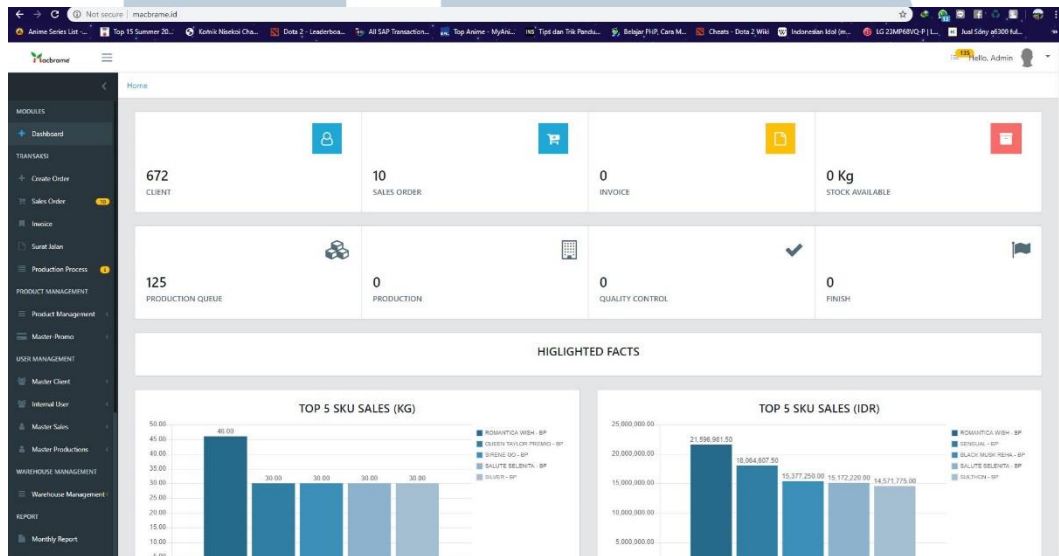
**Gambar 2.2 Struktur Organisasi Fiture**

Berdasarkan struktur organisasi, PT Fiture Teknologi Inovasi dipimpin oleh tiga orang yaitu, Pak Albert Wahyu dan Pak Rossiwan selaku komisaris, Pak Zainal Arifin selaku direktur utama. Dalam menjalankan kerja magang ini, penulis berada di divisi *IT ANALYST & QUALITY CONTROL*.

### 2.4 Produk Perusahaan

Produk perusahaan PT Fiture Teknologi Inovasi bergerak di bidang *IT Solution* yang berfokus pada segment layanan bisnis business to business (B2B) dan solusi perusahaan yang mendorong perkembangan bisnis B2B. PT Fiture Teknologi Inovasi telah memiliki beberapa aplikasi yang sudah diperjual belikan kepada *customer*, diantaranya yaitu :

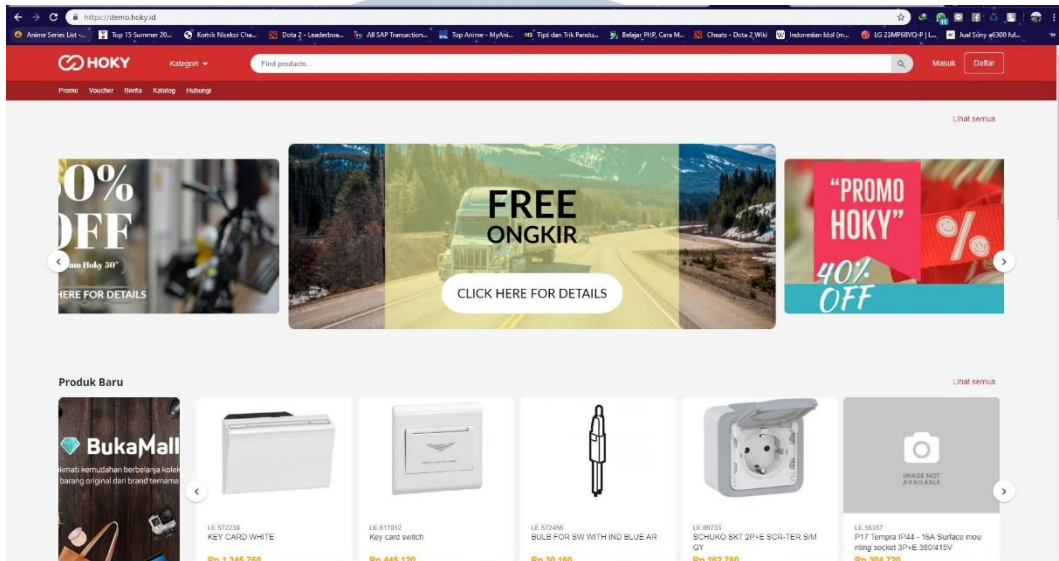
1. Macbrame ERP merupakan aplikasi berbasis *website* yang menerapkan ERP didalamnya, produk tersebut telah dibuat oleh PT Fiture Teknologi Inovasi sesuai dengan keinginan *customer*. Aplikasi tersebut memiliki beberapa fitur, diantaranya yaitu untuk penjualan, produksi, dan *reporting*.



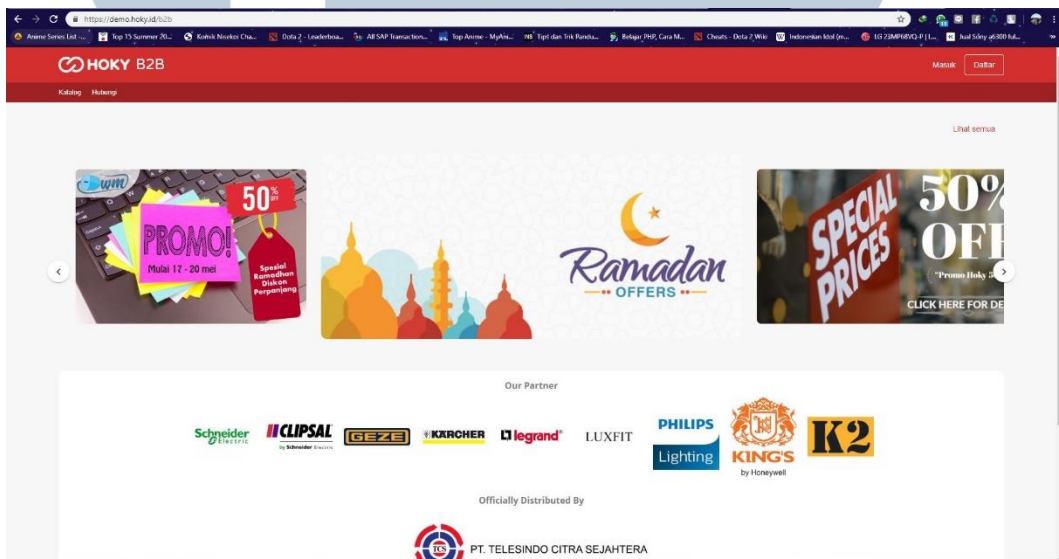
**Gambar 2.3 Tampilan Awal Macbrame ERP**

2. Hoky ID merupakan sebuah *e-commerce* yang telah dibuat oleh perusahaan untuk *customer*-nya Hoky Telesindo yang berfungsi sebagai suatu *marketplace* yang pada segmen B2B dan B2C. Aplikasi tersebut memiliki *front end* dan *back end*.

U N I V E R S I T A S  
M U L T I M E D I A  
N U S A N T A R A



Gambar 2.4 Tampilan awal Hoky.id B2C



Gambar 2.5 Tampilan awal Hoky.id B2B

UNIVERSITAS  
MULTIMEDIA  
NUSANTARA