



Hak cipta dan penggunaan kembali:

Lisensi ini mengizinkan setiap orang untuk mengubah, memperbaiki, dan membuat ciptaan turunan bukan untuk kepentingan komersial, selama anda mencantumkan nama penulis dan melisensikan ciptaan turunan dengan syarat yang serupa dengan ciptaan asli.

Copyright and reuse:

This license lets you remix, tweak, and build upon work non-commercially, as long as you credit the origin creator and license it on your new creations under the identical terms.

BAB II

GAMBARAN PERUSAHAAN

2.1 Gambaran Umum Perusahaan



Gambar 2.1 Logo Perusahaan

PT Fiture Teknologi Inovasi merupakan sebuah perusahaan teknologi yang didirikan pada tahun 2015 oleh Zainal Arifin Bersama dengan rekan kuliahnya. Perusahaan tersebut bergerak pada bidang *IT Solution* yang berfokus pada segmen *business to business* (B2B) yang memberikan solusi bagi perusahaan yang ingin mendorong perkembangan bisnis B2B-nya (PT Fiture Teknologi Inovasi, 2019).

PT Fiture Teknologi Inovasi Memiliki spesialisasi pada *custom solution* sebagaimana dimaksud yaitu keseluruhan sistemnya dibuat sendiri, yang mampu mengikuti keinginan *customization customer*, baik dari sisi modul, *front end*, *back end* dan API. Kemudian layanan yang ditawarkan pada perusahaan tersebut

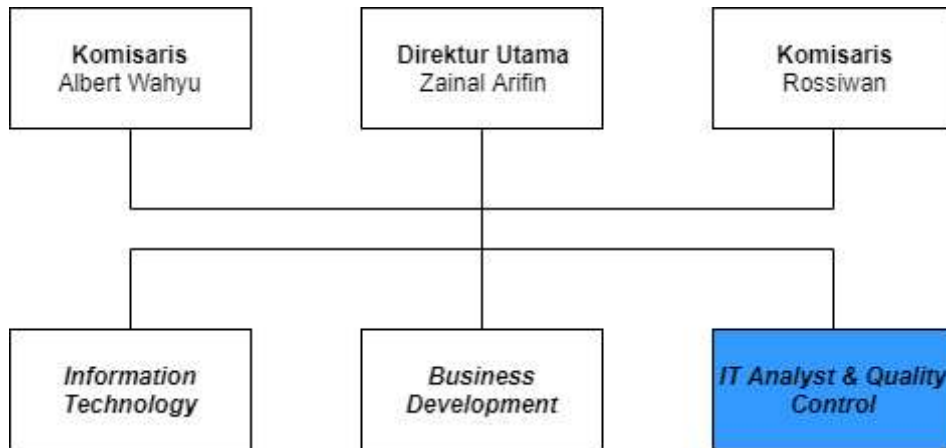
merupakan *e-commerce* B2B dan B2C, *enterprise resources planning* (ERP), *customer relationship management*, *wallboard*, dan *sales forces automation* (PT Fiture Teknologi Inovasi, 2019).

2.2 Visi dan Misi Perusahaan

PT Fiture Teknologi Inovasi memiliki visi dan misi perusahaan sebagaimana yaitu (PT Fiture teknologi Inovasi, 2019):

- Visi Perusahaan: *Key to Featuring IT Into Business*
- Misi Perusahaan:
 - Melakukan pengembangan berdasarkan teknologi terbaru untuk memberikan solusi dan jasa paling *update*.
 - Memberikan pelayanan *after-sales* yang baik guna memelihara kelangsungan bisnis
 - Membuat proses bisnis yang efektif melalui teknologi
 - Memberikan solusi yang *real-time*.

2.3 Struktur Organisasi Perusahaan



Gambar 2.2 Struktur Organisasi PT Fiture Teknologi Inovasi

Sumber : (PT Fiture Teknologi Inovasi, 2019)

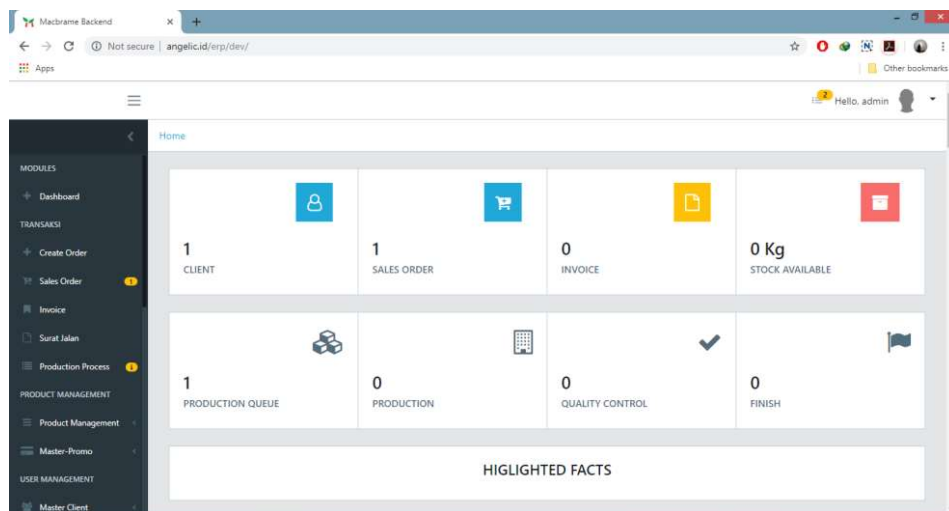
Berdasarkan Gambar 2.2, PT Fiture Teknologi Inovasi dipimpin oleh tiga orang, yaitu Bapak Rossiwan dan Bapak Albert Wahyu selaku komisaris, serta Bapak Zainal Arifin selaku Direktur Utama. Setelah itu, perusahaan hanya membagi karyawannya per divisi (PT Fiture Teknologi Inovasi, 2019).

Hingga saat ini, terdapat 15 karyawan yang terbagi dalam 3 divisi pada PT Fiture Teknologi Inovasi, antara lain yaitu *information technology*, *business development*, dan *IT analyst & quality control* (PT Fiture Teknologi Inovasi, 2019). Dalam melaksanakan program kerja magang di PT Fiture Teknologi Inovasi mahasiswa berada pada divisi *IT analyst & quality control*.

2.4 Produk Perusahaan

PT Fiture Teknologi Inovasi telah memiliki beberapa aplikasi yang sudah \diperjual belikan kepada *customer*-nya, diantaranya yaitu:

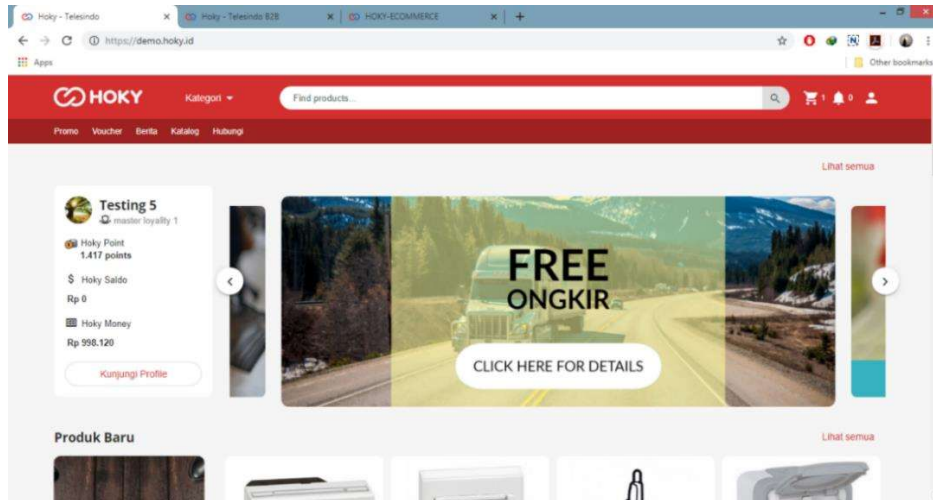
1. Macbrame ERP merupakan sebuah aplikasi ERP berbasis *website* yang telah dibuat oleh perusahaan untuk *customer*-nya yang berfungsi untuk mempercepat proses kerja, serta mengintegrasikan keseluruhan sistem kerja. Aplikasi tersebut memiliki beberapa fitur, diantaranya yaitu untuk penjualan, produksi, serta *reporting* yang dapat dilihat pada gambar 2.3 yang ada dibawah ini.



Gambar 2.3 Tampilan Awal Macbrame ERP

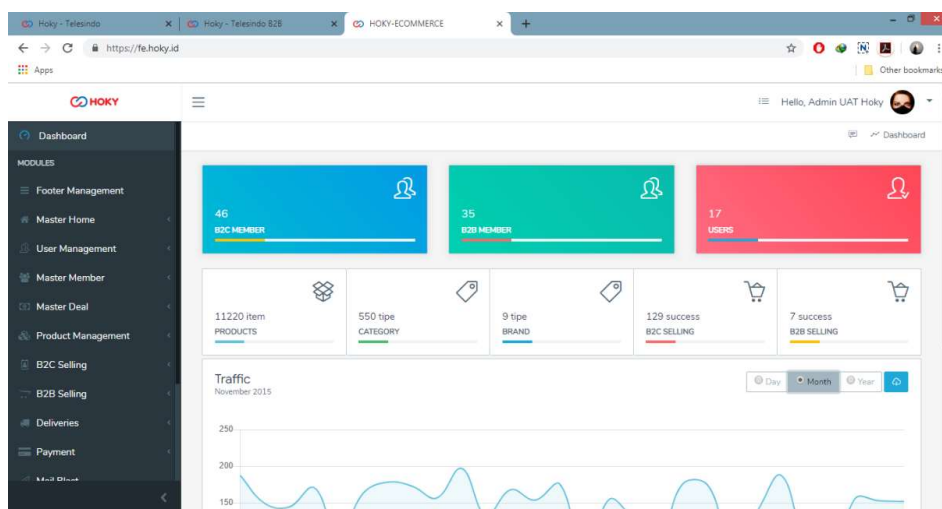
2. Hoky ID merupakan sebuah *e-commerce* yang telah dibuat oleh perusahaan untuk *customer*-nya Hoky Telesindo yang berfungsi sebagai suatu *marketplace* yang pada segmen B2B dan B2C. Berikut merupakan tampilan

front end dan *Back end* dari Hoki ID yang dapat dilihat pada gambar 2.4 dibawah ini.



Gambar 2.4 Tampilan Awal Hoky B2C

Selanjutnya adalah tampilan *Admin Panel* dari Hoky ID yang berfungsi untuk mengatur dan mengelola konten-konten yang terdapat di aplikasi Hoky ID yang hanya bisa diakses oleh admin/administrator, seperti yang terlihat pada Gambar 2.5 dibawah ini.



Gambar 2.5 Tampilan Awal Hoky Admin