



### **Hak cipta dan penggunaan kembali:**

Lisensi ini mengizinkan setiap orang untuk mengubah, memperbaiki, dan membuat ciptaan turunan bukan untuk kepentingan komersial, selama anda mencantumkan nama penulis dan melisensikan ciptaan turunan dengan syarat yang serupa dengan ciptaan asli.

### **Copyright and reuse:**

This license lets you remix, tweak, and build upon work non-commercially, as long as you credit the origin creator and license it on your new creations under the identical terms.

## **BAB II**

### **GAMBARAN UMUM PERUSAHAAN**

#### **2.1 Sejarah Kompas Gramedia**

Kompas Gramedia (KG) didirikan pada tahun 1963 oleh Bapak Petrus Kanisius Ojong (alm) dan Jakob Oetama, bersama J. Adisubrata dan Irawati SH. Dimulai dengan diterbitkannya majalah Intisari pada tanggal 17 Agustus 1963. Dilanjutkan pada 28 Juni 1965 dengan diterbitkannya surat kabar mingguan 8 halaman, lalu terbit empat kali dalam seminggu, hingga dalam dua tahun perkembangannya telah menjadi surat kabar harian nasional dan terbesar di Indonesia yaitu Surat Kabar Kompas (Kompas Gramedia, 2019).

Tahun 1970, Kompas Gramedia membuka Toko Buku Gramedia pertama di Jakarta untuk memperkuat peredaran produk. Sekarang toko buku Gramedia telah tersebar di Jawa, Bali, Sumatera, Kalimantan, Sulawesi, Timor Timur, dan masih akan terus berekspansi. Pada tahun 1971 didirikanlah Percetakan Gramedia di Jalan Palmerah Selatan yang diresmikan pada 25 November 1972 oleh Ali Sadikin, selaku Gubernur DKI Jakarta kala itu (Kompas Gramedia, 2019). Tujuan didirikan Percetakan Gramedia adalah untuk menjamin Surat Kabar Kompas dapat terbit setiap pagi seiring dengan meningkatnya permintaan.

Tahun 1980-an, Kompas Gramedia memperluas keanekaragaman usaha. Diawali dengan fokus utama pada bidang komunikasi, berkembang menjadi perusahaan besar dengan unit bisnis yang beragam. Berbagai macam produk dan unit bisnis muncul, seperti Radio Sonora, Kompas TV, majalah anak Bobo, Tribun News, Tabloid Kontan, Gramedia Printing Group, Hotel Santika, Tabloid Bola,

Elex Media Komputindo, Grasindo, UMN dan masih banyak lagi unit bisnis yang memegang peranan penting dalam perkembangan sejarah Kompas Gramedia.

Tahun 90-an, seiring dengan perkembangan teknologi internet, Kompas Gramedia membuat portal berita versi online seperti [kompas.com](http://kompas.com), [tribunnews.com](http://tribunnews.com), [kompas.id](http://kompas.id), [kontan.co.id](http://kontan.co.id). Pada tahun 1998, Kompas Online berkembang menjadi unit bisnis tersendiri di bawah naungan PT Kompas Cyber Media (KCM).

Tahun 2000, kembali dilakukan pengembangan bisnis Kompas Gramedia pada dunia pertelevisian. Didirikan PT Duta Visual Nusantara Tivi Tujuh (TV7). Pada 15 Desember 2006, PT Trans Corporation mendominasi kepemilikan saham TV7 dan merubah namanya menjadi Trans7. Pada 9 September 2011, muncul televisi swasta berita nasional di Indonesia bernama Kompas TV.

Tanggal 25 November 2005 didirikan Universitas Multimedia Nusantara (UMN) demi mewujudkan visi Kompas Gramedia untuk menciptakan masyarakat yang terdidik. UMN merupakan sebuah lembaga perguruan tinggi dengan teknologi informasi dan komunikasi sebagai dasar dalam setiap proses belajar mengajar yang dikelola oleh Yayasan Media Informasi Kompas Gramedia. Pertama kali berdiri, UMN menyewa gedung BNI46 yang terletak di Jalan Jenderal Sudirman Jakarta. Selanjutnya, pada 2 Desember 2009 dibangun Gedung mandiri yang berada di Gading Serpong, Tangerang.

Kompas Gramedia di Indonesia telah berdiri 56 tahun. Kompas Gramedia menaungi lebih dari 30.000 karyawan yang tersebar luas di seluruh Indonesia. Kompas Gramedia masih terus berusaha membangun karakter insan manusia, baik yang bekerja di dalamnya sebagai karyawan ataupun masyarakat luas dengan

produk dan jasa dari Kompas Gramedia. Bersama seluruh komponen bangsa, Kompas Gramedia masih terus menjunjung visi misi mereka dengan terus maju, bergerak dinamis serta mencerahkan manusia (Kompas Gramedia, 2019).



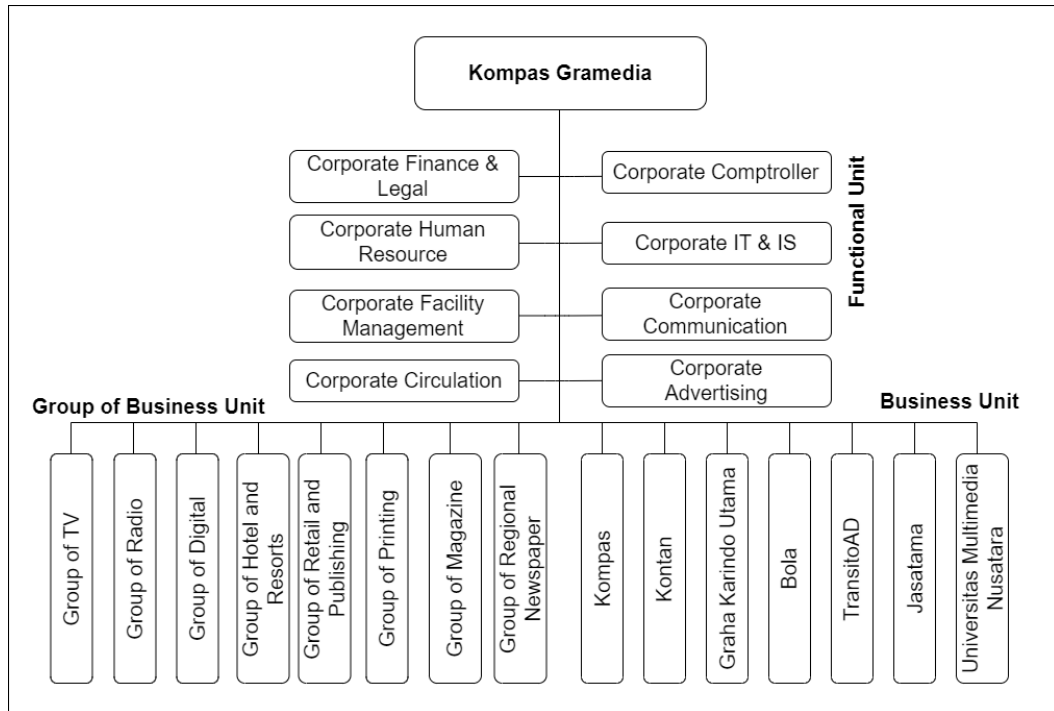
Gambar 2.1 Logo Kompas Gramedia

## **2.2 Visi dan Misi Perusahaan**

Visi dan misi Kompas Gramedia adalah menjadi perusahaan yang terbesar, terbaik, terpadu, dan tersebar di Asia Tenggara melalui usaha berbasis pengetahuan yang menciptakan masyarakat terdidik, tercerahkan, menghargai kebhinekaan, dan adil sejahtera.

## **2.3 Struktur Organisasi Perusahaan**

Gambar 2.2 merupakan struktur organisasi perusahaan Kompas Gramedia. Secara umum, struktur organisasi Kompas Gramedia terbagi menjadi dua yakni *Functional Unit* dan *Business Unit*. *Functional Unit* adalah organisasi yang membuat segala kebijakan untuk membantu segala bentuk aktivitas di *Business Unit* Kompas Gramedia. *Business Unit* adalah organisasi bisnis yang mengelola satu atau beberapa produk. *Group of Business Unit* adalah kumpulan dari *Business Unit* yang berfungsi untuk mengelola beberapa unit bisnis atau beberapa produk sejenis.



Gambar 2.2 Struktur Organisasi Kompas Gramedia

Berikut ini beberapa *Functional Unit* Kompas Gramedia:

1. *Corporate Finance & Legal*

*Corporate Finance & Legal* merupakan unit yang melakukan pengelolaan keuangan dan anggaran yang terintegrasi bagi korporat dan unit bisnis serta memastikan pendayagunaan aset secara optimal dan keabsahan dari sisi hukum.

2. *Corporate Human Resources*

*Corporate Human Resources* merupakan unit yang melakukan pengelolaan Sumber Daya Manusia (SDM) dan organisasi Kompas Gramedia. CHR memiliki tujuan untuk menciptakan suasana kerja yang kondusif dan produktif sehingga mampu merespon dinamika perkembangan usaha korporat dan unit bisnis.

3. *Corporate Facility Management*

*Corporate Facility Management* merupakan unit yang menyediakan fasilitas yang sehat dan nyaman bagi karyawan Kompas Gramedia. Fasilitas untuk kesejahteraan karyawan seperti Wisma Kompas di Pacet ataupun Karang Bolong juga berada di bawah tanggung jawab *Functional Unit* ini.

4. *Corporate Circulation*

*Corporate Circulation* merupakan unit yang berfokus dalam distribusi segala produk Kompas Gramedia ke berbagai daerah di Indonesia.

5. *Corporate Comptroller*

*Corporate Comptroller* merupakan unit yang mengawasi keuangan dan perpajakan setiap unit bisnis Kompas Gramedia dan memastikan penyediaan informasi keuangan yang akurat untuk mendukung pengambilan keputusan manajemen juga pembinaan ataupun konsultasi sistem keuangan dan perpajakan unit bisnis sesuai hukum yang berlaku.

6. *Corporate IT & IS*

*Corporate IT & IS* merupakan unit yang menyediakan sarana dan prasarana teknologi informasi yang terintegrasi setiap unit bisnis.

7. *Corporate Communication*

*Corporate Communication* merupakan unit yang membangun citra positif dari Kompas Gramedia sebagai perusahaan multinasional terkemuka, melalui kegiatan komunikasi internal dan eksternal serta bertanggung jawab secara sosial.

## 8. *Corporate Advertising*

*Corporate Advertising* merupakan unit yang bertanggung jawab dalam mengurus pasar iklan dan produk/paket iklan, membuat paket dengan proposal iklan terpadu (*Integrated Marketing Communication*) sehingga semua bidang dari Kompas Gramedia berjalan secara optimal.

Selain *Functional Unit* dari Kompas Gramedia, *Business Unit* dan *Group of Business Unit* yang ada juga memegang peran penting dalam mencapai visi dan misi Kompas Gramedia. Berikut beberapa *Business Unit* dan *Group of Business Unit* Kompas Gramedia:

### 1. *Group of TV*

*Group of TV* merupakan grup unit bisnis yang mengelola media massa pertelevisian, seperti Kompas TV dan KTV.

### 2. *Group of Radio*

*Group of Radio* merupakan grup unit bisnis yang memberikan layanan informasi bagi masyarakat melalui media Radio. Grup ini terdiri dari Radio Sonora, Motion FM, dan Smart FM.

### 3. *Group of Digital*

*Group of Digital* merupakan grup unit bisnis yang berfokus dalam media digital seperti [kompas.com](http://kompas.com), [tribunnews.com](http://tribunnews.com), [grid.id](http://grid.id), dan sebagainya.

### 4. *Group of Hotel & Resorts*

*Group of Hotel & Resorts* mengembangkan bidang perhotelan Kompas Gramedia seperti Hotel Santika, Hotel Amaris, dan sebagainya.

5. *Group of Retail & Publishing*

*Group of Retail & Publishing* merupakan grup unit bisnis yang bertanggung jawab dalam penerbitan karya tulis dan buku seperti Grasindo, MMC, Gramedia, Elex Media Komputindo. Selain itu juga bertanggung jawab dalam penyebaran distribusi penjualannya seperti Toko Buku Gramedia.

6. *Group of Printing*

*Group of Printing* merupakan grup unit bisnis bidang percetakan Kompas Gramedia seperti percetakan Gramedia dan Kompas yang terletak di Gedung Kompas Gramedia Palmerah Selatan.

7. *Group of Magazine*

*Group of Magazine* bertanggung jawab dalam usaha media cetak Kompas Gramedia seperti Majalah Nova, Bobo, National Geographic, Otomotif, Sedap, Tabloid Kontan, dan sebagainya.

8. *Group of Regional Newspaper*

*Group of Regional Newspaper* merupakan grup unit bisnis media surat kabar yang terbagi menjadi daerah-daerah tertentu seperti Wartakota untuk regional Jabodetabek dan Tribun daerah untuk regional daerah-daerah yang tersebar di seluruh Indonesia.

9. Kompas

Kompas merupakan unit bisnis yang memproduksi surat kabar harian atau bulanan yang mencakup pemberitaan nasional dengan berbagai segmen.



10. Kontan

Kontan adalah unit bisnis dengan produk yang tidak jauh berbeda dengan Kompas berupa surat kabar, namun berfokus dalam informasi media ekonomi.

11. Graha Kerindo Utama

Graha Kerindo Utama merupakan unit bisnis manufaktur dengan produk tisu dengan merek Tessa dan Multi.

12. BOLA

BOLA adalah unit bisnis khusus media cetak tabloid yang berfokus dalam informasi media olahraga.

13. Transito Ad

Transito Ad adalah unit bisnis Kompas Gramedia yang fokus pada dunia periklanan seperti *Billboard*, *Branding*, *Neon Box*, dan sebagainya.

14. Jasatama

Jasatama merupakan unit bisnis Kompas Gramedia dengan fokus distribusi untuk berlangganan surat kabar harian Kompas dan berbagai majalah hasil produk Kompas Gramedia.

15. Universitas Multimedia Nusantara

Universitas Multimedia Nusantara merupakan unit bisnis Kompas Gramedia yang memiliki fokus di dunia pendidikan khususnya pendidikan strata-1. Universitas Multimedia Nusantara hingga saat ini berupa lembaga perguruan tinggi dimana selalu mengedepankan teknologi dan komunikasi dalam setiap bidang pembelajarannya.