



Hak cipta dan penggunaan kembali:

Lisensi ini mengizinkan setiap orang untuk mengubah, memperbaiki, dan membuat ciptaan turunan bukan untuk kepentingan komersial, selama anda mencantumkan nama penulis dan melisensikan ciptaan turunan dengan syarat yang serupa dengan ciptaan asli.

Copyright and reuse:

This license lets you remix, tweak, and build upon work non-commercially, as long as you credit the origin creator and license it on your new creations under the identical terms.

BAB II

GAMBARAN UMUM PERUSAHAAN

2.1 Sejarah Singkat Perusahaan

Tanggal 17 Agustus 1963 menjadi titik awal berdirinya Kompas Gramedia Group dengan diterbitkannya majalah bulanan Intisari oleh Petrus Kanisius Ojong dan Jakob Oetama, bersama J. Adisubrata dan Irawati S (Octavany, 2018). Pilar bisnis Kompas Gramedia terus berkembang, salah satunya adalah *hospitality* yang ditandai dengan munculnya PT Grahawita Santika atau Santika Indonesia Hotels & Resorts (Dokumen Internal Perusahaan).

Kompas Gramedia sudah memiliki unit bisnis yang cukup banyak. Salah satu unit bisnisnya adalah tim teknologi yang diberi nama Oval. Oval didirikan oleh Berlian Agusta, Omar Abdillah, Hardanto Subagyo, Jayant Bhargava, dan Lilik Oetama pada bulan April 2018 (Dokumen Internal Perusahaan). Nama Oval berasal dari singkatan Omni Value, yang memiliki arti mempunyai banyak nilai.



Gambar 2.1 Logo Oval
(Kompas Gramedia, 2018)

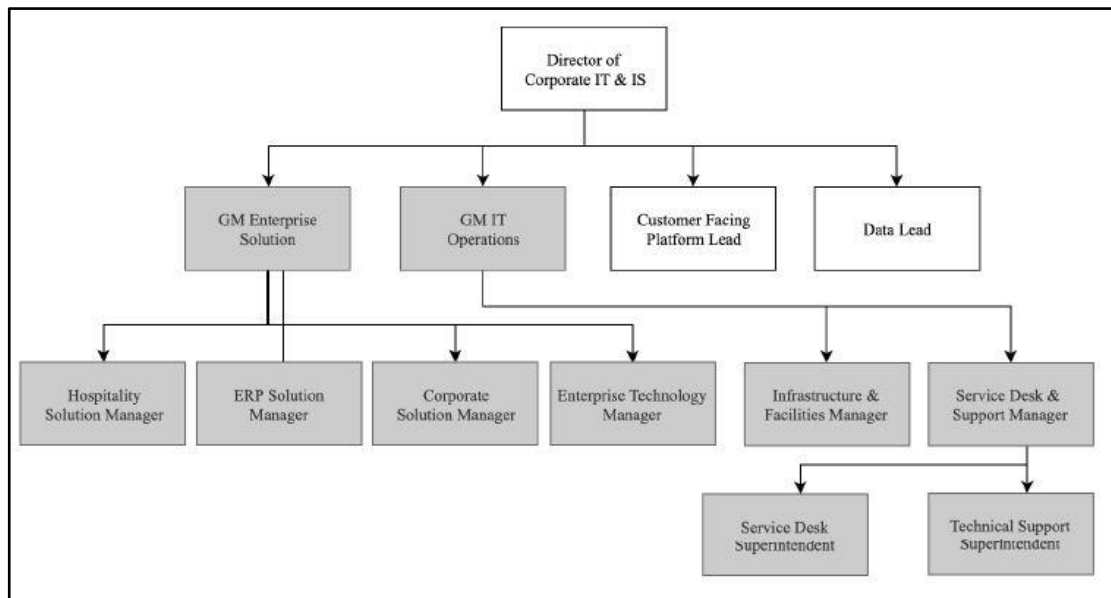
Oval menjadi bagian penting dalam transformasi digital Kompas Gramedia, membantu membuat dan mengembangkan produk melalui teknologi untuk Kompas Gramedia dalam memajukan Indonesia (Oval, 2019). Kini, Oval berkembang menjadi perusahaan dengan nama PT Akselerasi Intisari Nusantara

dan tetap di bawah induk perusahaan Kompas Gramedia yang tergabung dalam Functional Unit Corporate IT & IS (Dokumen Internal Perusahaan).

2.2 Visi dan Misi Perusahaan

PT Akselerasi Intisari Nusantara mempunyai visi merealisasikan program Customer360 yang berarti mengenal seluruh *customer*, serta mengerti *intent* (keinginan) dan *interest* (kesukaan) dari *customer*. Misi yang dimiliki PT Akselerasi Intisari Nusantara adalah membuat Data Warehouse dan membuat atau menstandarisasi *platform* antarmuka ke pelanggan.

2.3 Struktur Organisasi Perusahaan



Gambar 2.2 Struktur Organisasi Perusahaan
(Dokumen Internal Perusahaan)

Struktur organisasi perusahaan dapat dilihat pada bagan Gambar 2.2. Posisi Oval ditandai dengan kotak yang mempunyai warna latar belakang putih. Corporate IT & IS merupakan salah satu bagian dari Kompas Gramedia yang bertugas untuk mengembangkan aplikasi yang digunakan Kompas Gramedia dan

melakukan analisa sistem. Oval dikepalai langsung oleh Director of Corporate IT & IS. Oval terbagi menjadi dua tim, yaitu tim Customer Facing Platform yang bertugas membuat dan mengembangkan produk yang digunakan oleh *customer*, dan tim Data yang bertugas mengolah dan menganalisis data yang didapat dari produk tersebut. Customer Facing Platform dikepalai oleh Berlian Agusta dan Data dikepalai oleh Omar Abdillah.

Di bawah struktur Customer Facing Platform, terdapat posisi-posisi yang bekerja sama dalam membuat dan mengembangkan produk, seperti Product Marketing Manager dan tim yang bertanggung jawab atas pemasaran produk, Produk Manager dan tim yang bertanggung jawab merealisasikan pembuatan produk, Design Manager dan tim yang bertanggung jawab menghasilkan rancangan desain antarmuka dan *user experience* (UX) untuk produk, serta Software Engineering Manager dan tim yang bertanggung jawab merealisasikan pembuatan produk. Posisi karyawan magang berada dalam struktur Customer Facing Platform dan dikepalai oleh Software Engineering Manager.