



### **Hak cipta dan penggunaan kembali:**

Lisensi ini mengizinkan setiap orang untuk mengubah, memperbaiki, dan membuat ciptaan turunan bukan untuk kepentingan komersial, selama anda mencantumkan nama penulis dan melisensikan ciptaan turunan dengan syarat yang serupa dengan ciptaan asli.

### **Copyright and reuse:**

This license lets you remix, tweak, and build upon work non-commercially, as long as you credit the origin creator and license it on your new creations under the identical terms.

## **BAB II**

### **GAMBARAN UMUM PERUSAHAAN**

#### **2.1. Deskripsi Kompas Gramedia**

Kompas Gramedia merupakan sebuah perusahaan besar yang telah memiliki banyak anak perusahaan di seluruh Indonesia. Menurut sumber resmi yang dimiliki oleh perusahaan, penulis mengetahui bahwa saat ini Kompas Gramedia telah memiliki lebih dari 200 jaringan usaha di seluruh Indonesia dan Asia Tenggara. Awal perjalanan Kompas Gramedia bermula dari tahun 1963, pertama kali diterbitkan majalan bulanan yang berjudul “Intisari” oleh Jakob Oetama serta Petrus Kanisius (PK) Ojong. Seiring perjalanan waktu, Kompas Gramedia terus berkembang serta melebarkan sayap di dunia bisnis dengan membuka jenis-jenis perusahaan lainnya. Mulai dari Surat Kabar Harian Kompas, Toko Buku Gramedia, Radio Sonora, Hotel Santika, Kompas TV, dan masih banyak jenis perusahaan yang didirikan oleh Kompas Gramedia sangat menggambarkan bagaimana Kompas terus berkembang hingga saat ini.

Dengan Visi Misi Kompas Gramedia yang ingin menjadi perusahaan terbaik, terpadu, dan terbesar di Asia Tenggara melalui usaha berbasis pengetahuan untuk menciptakan masyarakat terdidik, tercerahkan, menghargai kebinekaan, dan adil sejahtera. Menjadikan Lilik Oetama yang saat ini menjabat sebagai *CEO* Kompas Gramedia senantiasa menanamkan nilai-nilai kemanusiaan serta integritas kepada seluruh karyawan Kompas Gramedia yang hendak tercermin dalam hasil karya Kompas Gramedia. Secara umum, Kompas Gramedia memiliki 7 Pilar Bisnis yang terdiri dari: *Media, Retail & Publishing Hospitality, Manufacture, Education, Event & Venue, serta Property*. Di dalam setiap pilar bisnis yang dimiliki oleh Kompas Gramedia, pilar-pilar ini memiliki fungsi-fungsi khusus tersendiri dan memiliki *brand-brand* bisnis tersendiri di dalamnya.

### 2.1.1. Logo Kompas Gramedia



Gambar 2.1. Logo Kompas Gramedia

Sumber: <https://www.kompasgramedia.com/>

Pada identitas logo perusahaan yang dimiliki oleh Kompas Gramedia, terdiri dari penggabungan lingkaran yang melambangkan bola dunia serta huruf KG yang merupakan inisial dari Kompas Gramedia. Dengan penggunaan logo ini, diharapkan Kompas Gramedia bisa menyebarkan informasi mencapai belahan dunia melalui berbagai media. Sementara itu, Tulisan Kompas Gramedia yang terlihat pada logo Kompas Gramedia memiliki karakter yang dinamis namun kuat. Diharapkan dengan perlakuan logo tersebut, menjadikan Kompas Gramedia sebuah perusahaan yang memiliki serta menampilkan unsur profesionalisme yang modern.

### 2.1.2. Deskripsi Kompas Gramedia University

Menurut keterangan yang diperoleh dari pembimbing lapangan penulis, Muhammad Irham Ramadhan menyatakan bahwa *Kompas Gramedia University* ini hadir dan berdiri oleh karena inisiatif dari tim *HR Development*. Diharapkan *Kompas Gramedia University* ini dapat menjadi sarana yang mampu membangun *learning culture* bagi seluruh karyawan Kompas Gramedia. Inisiatif yang ingin dicapai *Kompas Gramedia University* adalah menjadi *learning platform* bagi karyawan, kemudian mampu menyediakan konten pembelajaran secara online untuk karyawan melalui video-video yang ada di *learning.kompasgramedia.com*.

*Kompas Gramedia University* juga berharap mampu memperkaya wawasan karyawan dengan memfasilitasi *training in class* bagi karyawan Kompas Gramedia. Semua hal tersebut dapat diakses dan dilakukan di dalam *website Kompas Gramedia University* yang dikenal dengan sebutan “KOGNISI” yang dapat diakses oleh seluruh karyawan Kompas Gramedia di manapun mereka berada.

### 2.1.3. Logo Kompas Gramedia University



Gambar 2.2. Logo Kompas Gramedia University

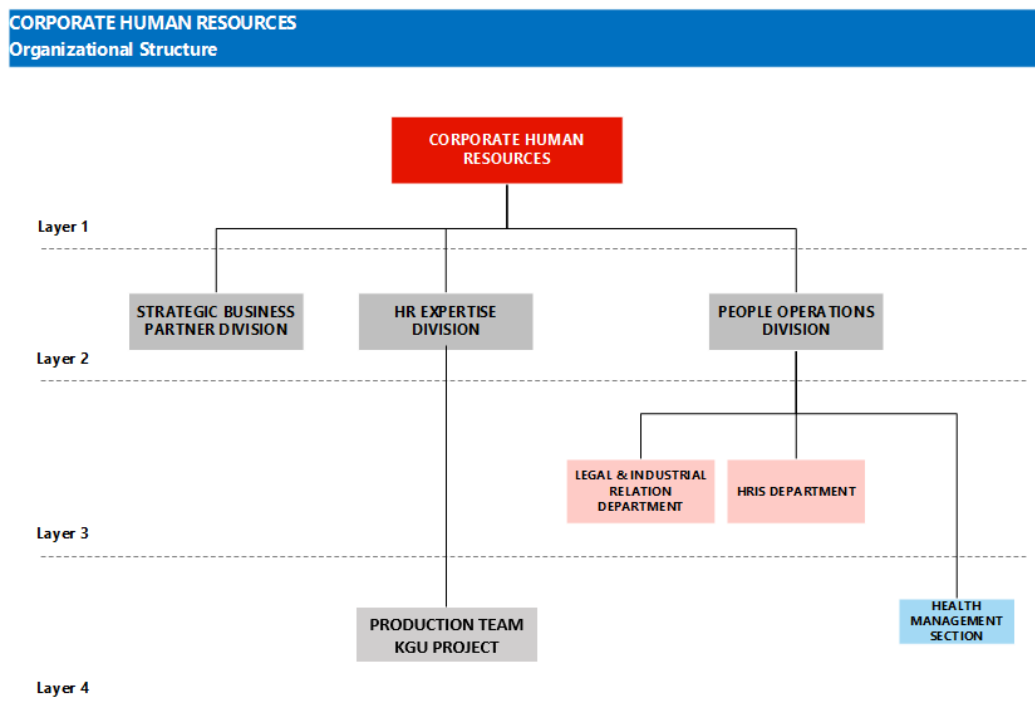
Sumber: Dokumen CHR

Berdasarkan logo yang tertera diatas, kita dapat memahami tujuan dibentuknya *Kompas Gramedia University* ini. Logo diatas melambangkan *knowledge* dalam simbol Yunani, dengan demikian KGU ini dibuat dengan maksud dapat memberikan pembelajaran serta peningkatan pengetahuan kepada seluruh karyawan Kompas Gramedia. Selain hal tersebut, bentuk logo yang tidak memiliki ujung menggambarkan bahwa KGU senantiasa memberikan konten pembelajaran yang berkesinambungan dan mampu memberikan *individual development*. Sementara dari warna logo yang ada, logo didominasi warna biru melambangkan kecerdasan, integritas, serta dapat dipercaya.

Dengan seluruh filosofi yang terdapat di dalam logo *Kompas Gramedia University* (KGU) ini, diharapkan KGU dapat menjadi model pembelajaran mandiri yang bisa menjadi salah satu wadah pengembangan bagi karyawan secara terus menerus dan berkesinambungan.

## 2.2. Struktur Organisasi Perusahaan

*Corporate Human Resource* merupakan salah satu *unit* yang ada di dalam lingkungan Kompas Gramedia. *Unit* ini bergerak dan bertugas untuk menjalankan dan mengembangkan seluruh sumber daya manusia (karyawan) yang ada di lingkungan Kompas Gramedia. Secara khusus, *Kompas Gramedia University* merupakan *sub unit* yang berada di bawah *HR Expertise Division* yang terdapat dalam struktur organisasi *Corporate Human Resource* Kompas Gramedia.



Gambar 2.3. Struktur Organisasi Perusahaan

Sumber: Dokumen CHR