

## BAB II

### GAMBARAN UMUM PERUSAHAAN

#### 2.1. Deskripsi Perusahaan

PT HM Sampoerna Tbk. adalah perusahaan yang bergerak di bidang pengolahan tembakau. PT HM Sampoerna Tbk. didirikan oleh Liem Seeng Tee pada tahun 1913 dengan memulai usaha produksi tembakau di Surabaya. Melalui perkembangan jaman, bisnis tembakau milik Liem Seeng Tee terus sehingga pada tahun 2005, mayoritas saham PT HM Sampoerna Tbk. diakuisisi oleh Philip Morris International, salah satu perusahaan tembakau terkemuka di dunia yang menghasilkan produk tembakau seperti “Marlboro”.

Hingga saat ini, Sampoerna telah memiliki setidaknya 28.212 karyawan yang berada di dalam beberapa departemen besar, seperti *People and Culture, Information Systems, Marketing, Commercial, Finance, External Affair, Legal, Operations, dan Corporate Affair*. Selain itu, Sampoerna juga memiliki 106 kantor penjualan dan distribusi yang tersebar di seluruh Indonesia. *Head Office* Sampoerna sendiri terletak di 2 tempat, yaitu di Jakarta (One Pacific Place) dan Surabaya (Rungkut Industri Jaya). PT HM Sampoerna Tbk. telah memiliki sertifikasi “*Top Employer 2018*” dan memimpin pasar rokok di Indonesia, dengan pangsa pasar 33.0% (2017).

#### 2.1.1. Logo Perusahaan



**PT HM SAMPOERNA Tbk.**

Gambar 2.1. Logo PT HM Sampoerna Tbk  
([http://id.wikipedia.org/wiki/HM\\_Sampoerna](http://id.wikipedia.org/wiki/HM_Sampoerna))

Sampoerna (2007) mengatakan bahwa logo PT HM Sampoerna Tbk terbagi atas 5 bagian yang memiliki arti yang berbeda-beda. 5 bagian tersebut adalah:

1. 9 Bintang

Simbol 9 bintang terdapat pada bagian teratas logo. Masing-masing bintang ini memiliki 9 titik (*nine points star*). Angka 9 dipercaya sebagai angka keberuntungan dalam kebudayaan Tionghoa,

2. Falsafah Tiga Tangan

Melambangkan perokok dewasa, karyawan, dan mitra bisnis sebagai tiga aspek yang paling penting bagi perusahaan (hlm. 123),

3. *The Foo Dogs*

*Foo Dogs* merupakan simbol anjing penjaga, yang menjaga kesejahteraan dan keselamatan perusahaan dan seluruh isinya. *Foo Dogs* di sebelah kanan merupakan seekor jantan yang memegang bola dunia, yang merupakan simbol dari perusahaan dan strukturnya. *Foo Dogs* di sebelah kiri merupakan seekor betina yang sedang melindungi anaknya, menyimbolkan isi perusahaan (hlm. 119),

4. Anggarda Paramita

Merupakan perkataan Sansekerta Kuno yang berarti “menuju kesempurnaan” (hlm.123),

5. Angka “1913”

Merupakan tahun berdiri Sampoerna sebagai sebuah perusahaan.

### **2.1.2. Sejarah Perusahaan**

Liem Seeng Tee memulai usaha penjualan Sigaret Kretek Tangan pada tahun 1913 dengan merek Dji Sam Soe. Setelah usahanya berkembang, pada tahun 1930 Liem Seeng Tee mendirikan sebuah perusahaan yang dinamakan Sampoerna dan memindahkan semua usahanya ke Surabaya dan diberi nama Taman Sampoerna. Generasi kedua keluarga Sampoerna meneruskan bisnis keluarga ini pada tahun 1959, melahirkan produk Sampoerna Hijau atau dikenal dengan sebutan Sampoerna

Kretek. Sampoerna menjadi perusahaan terbuka pada tahun 1990 dan menjalnai periode investasi dan ekspansi.

Melihat keberhasilan pengembangan usaha Sampoerna, pada tahun 2005 PT Philip Morris Indonesia (PMID), anak perusahaan dari Philip Morris International Inc. (PMI) mengakuisisi mayoritas saham Sampoerna. Tahun 2006 menjadi tahun di mana Sampoerna berhasil menempati posisi nomor satu dalam pangsa pasar di pasar rokok Indonesia.

### **2.1.3. Visi dan Misi Perusahaan**

1. Visi

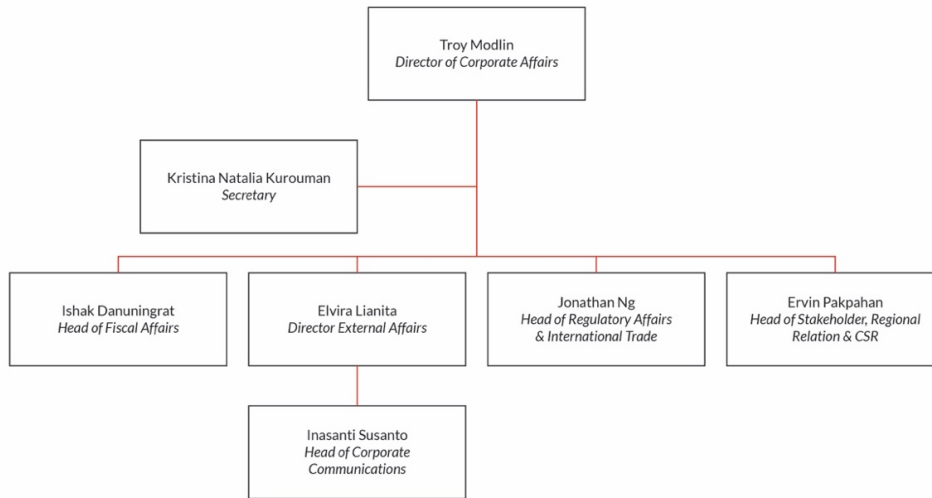
Menjadi Perusahaan yang Paling Terkemuka di Indonesia

2. Misi

“Falsafah Tiga Tangan” yaitu tangan-tangan yang mewakili pemangku kepentingan utama yang harus dirangkul Perusahaan untuk mencapai visi dan misinya, yaitu perokok dewasa, karyawan dan mitra usaha, dan masyarakat luas.

### **2.2. Struktur Organisasi Perusahaan**

Selama bekerja magang di PT HM Sampoerna Tbk, penulis ditempatkan dalam divisi *Stakeholder, Regional Relation & Corporate Social Responsibility* yang merupakan pengerucutan dari *Corporate Affairs*. Berikut adalah bagan struktur organisasi *Corporate Affairs*.



Gambar 2.2. Struktur Organisasi *Corporate Affairs* PT HM Sampoerna Tbk.