



Hak cipta dan penggunaan kembali:

Lisensi ini mengizinkan setiap orang untuk mengubah, memperbaiki, dan membuat ciptaan turunan bukan untuk kepentingan komersial, selama anda mencantumkan nama penulis dan melisensikan ciptaan turunan dengan syarat yang serupa dengan ciptaan asli.

Copyright and reuse:

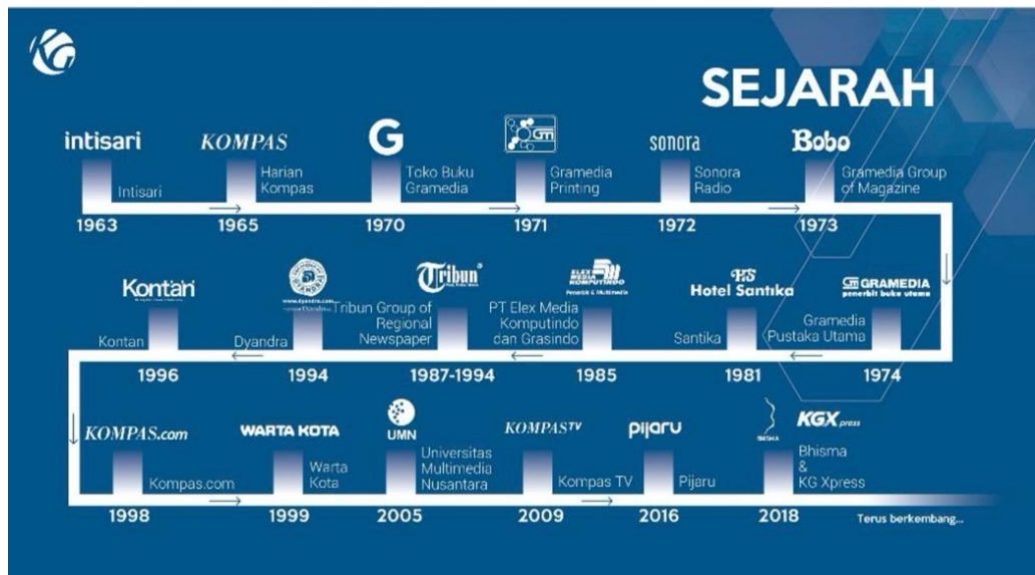
This license lets you remix, tweak, and build upon work non-commercially, as long as you credit the origin creator and license it on your new creations under the identical terms.

BAB II

GAMBARAN UMUM PERUSAHAAN

2.1. Deskripsi Perusahaan

Kompas Gramedia merupakan perusahaan media di Indonesia yang melahirkan produk-produk yang berbasis informasi dan pengetahuan. Kompas Gramedia didirikan oleh Jakob Oetama dan Petrus Kanisius Ojong. Kompas Gramedia dimulai dari terbitnya majalah Intisari pada tahun 1963. Pada tahun 1965, Kompas Gramedia menerbitkan “Harian Kompas” yang tersebar di seluruh Indonesia. Sekarang, Kompas Gramedia dipimpin oleh Lilik Oetama selaku CEO dan Jayant Bhargava selaku Vice CEO.



Gambar 2.1. Perkembangan Sejarah Kompas Gramedia

(Kompas Gramedia, 2019)

Pada tahun 2019, tercatat bahwa Kompas Gramedia sudah tersebar di 34 provinsi dan lebih dari 80 kota di Indonesia. Selain itu, Kompas Gramedia juga sudah memiliki lebih dari 23.000 karyawan. Karyawan Kompas Gramedia terdiri dari 4% *baby boomers*, 26% generasi X dan 70% generasi Y. Melalui perkembangan dan perubahan zaman, Kompas Gramedia juga mengalami perkembangan, sehingga Kompas Gramedia melakukan diversifikasi usaha bisnisnya. Kompas Gramedia memiliki 7 pilar bisnis utama, yaitu:

1. KG Media

Pilar bisnis yang memegang seluruh kegiatan media yang menyampaikan informasi dengan lengkap serta akurat. Seluruh media yang tergabung dengan KG Media menjadikan Kompas Gramedia sebagai perusahaan media terbesar di Indonesia. KG Media memiliki 43 Media Cetak, 35 Jaringan Televisi, 33 Jaringan Radio, 76 Media Online, dan 6 Layanan Media.

2. KG Retail & Publishing

Pilar bisnis yang mengurus seluruh pekerjaan yang bersangkutan dengan para penerbit buku dan jaringan toko di seluruh Indonesia. Kompas Gramedia berfokus pada penyediaan produk literasi yang bermutu dan dapat mencerahkan kehidupan bangsa. Produk bisnis dari KG Retail & Publishing terdiri dari 1 *e-commerce*, 7 penerbitan buku, dan 119 toko Gramedia.

3. KG Hospitality

Pilar bisnis dari Kompas Gramedia yang bergerak di bidang perhotelan. Dari data per tahun 2019, terdapat 114 hotel dan *resort* yang tersebar lebih dari 40 kota di Indonesia dan Singapura.

4. KG Manufacture

Pilar bisnis Kompas Gramedia yang mencakup industry percetakan dan kemasan kertas. KG Manufacture memiliki total 3 bisnis percetakan kemasan dan 6 percetakan.

5. KG Education

Pilar bisnis yang turut mencerahkan Indonesia melalui lembaga pendidikan dan universitas. Produk dari KG Education terdiri dari 1 universitas dan 6 institusi pendidikan.

6. KG Event & Venue

KG Event & Venue merupakan bisnis yang mengurus bidang acara. KG Event & Venue meramaikan industri *Meeting Incentive Conference Exhibition* (MICE) melalui jasa profesional penyelenggara ekshibisi acara dan manajemen *venue* dengan reputasi terdepan.

7. KG Property

Kompas Gramedia juga mendukung pemerataan pembangunan dengan mengembangkan bisnis di bidang properti dan infrastruktur. KG Property sudah membangun 1 jalan tol dan 1 pembangunan property.

Tidak hanya meliputi ke-7 pilar bisnis di atas saja, Kompas Gramedia juga memiliki bisnis lain-lain. Seperti, KG Logistik yang merupakan bisnis penyediaan jasa kurir dan logistik. Selain itu, Kompas Gramedia juga memiliki produk seperti Bentara Budaya dan Skystar Ventures.

Berikut merupakan visi dan misi Kompas Gramedia:

“Menjadi perusahaan yang terbesar, terbaik, terpadu, dan tersebar di Asia Tenggara melalui usaha berbasis pengetahuan untuk menciptakan masyarakat terdidik, tercerahkan, menghargai kebinekaan, dan adil sejahtera.”



Gambar 2.2. Logo Kompas Gramedia

(Kompas.com, 2018)

Kompas Gramedia juga didukung oleh unit-unit fungsional yang mengurus permasalahan fungsi secara *corporate*. Kompas Gramedia merupakan perusahaan yang sangat menekankan nilai pengetahuan dan kolaborasi kepada setiap individu karyawannya. Sehingga, diharapkan setiap karyawan dapat bekerja sama membangun perusahaan Kompas Gramedia seperti rumah karyawan itu sendiri. Keperdulian perusahaan terhadap karyawan sendiri dapat terbukti dari program-program yang diciptakan untuk karyawan internal Kompas Gramedia. Seperti, KG University (KGU) yang merupakan program penyediaan konten edukasi bagi karyawan Kompas Gramedia untuk dapat belajar secara mandiri.

KG University merupakan program di bawah naungan unit fungsional yaitu *corporate human resources*. Salah satu fungsi *corporate human resources* adalah memunculkan dan mengembangkan budaya belajar. Oleh karena itu dibuat KG University yang diharapkan bisa menyediakan konten edukasi karyawan Kompas Gramedia sebagai wadah pengembangan diri. Pembuatan dan pendistribusian konten video menjadi cara KG University untuk mengedukasi karyawan. Berikut merupakan logo KG University:



Gambar 2.3. Logo KG University
(Dokumentasi Perusahaan)

Filosofi logo KG University:

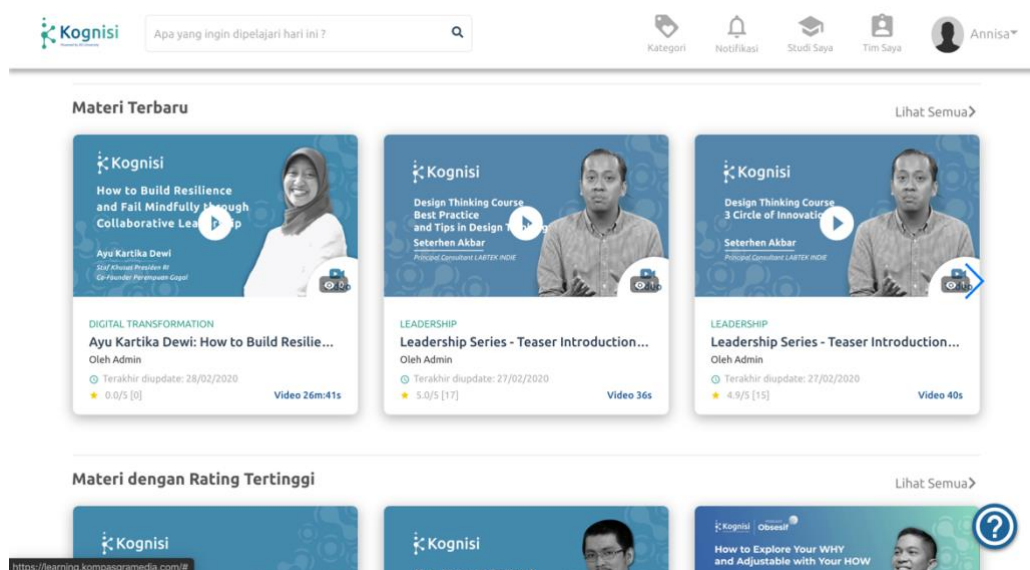
1. Logo KG University melambangkan pengetahuan dalam simbol Yunani.
2. Melambangkan perputaran pembelajaran yang terus menerus. KG University menyediakan konten pembelajaran untuk setiap layer karyawan Kompas Gramedia.
3. Melambangkan manusia yang siap belajar. Konten edukasi disediakan secara digital yang dapat diakses di mana saja dan kapan saja.
4. Tri Queerta, yaitu melambangkan kecerdasan, integritas dan dapat dipercaya.

Konten video yang diproduksi KG University didistribusikan ke karyawan Kompas Gramedia melalui *platform* yang bernama Kognisi. Website kognisi (<https://learning.kompasgramedia.com>), hanya dapat diakses oleh karyawan tetap

Kompas gramedia. Kognisi baru dipromosikan pada awal tahun 2020 kepada seluruh karyawan Kompas Gramedia. Pada website kognisi, karyawan Kompas Gramedia dapat mengakses video, memberi *rating* serta komentar pada video, dan mendaftar kelas-kelas yang akan diadakan. Kognisi mempermudah karyawan untuk mengakses konten edukasi di mana saja dan kapan saja.



Gambar 2.4. Logo Kognisi
(Dokumentasi Perusahaan)

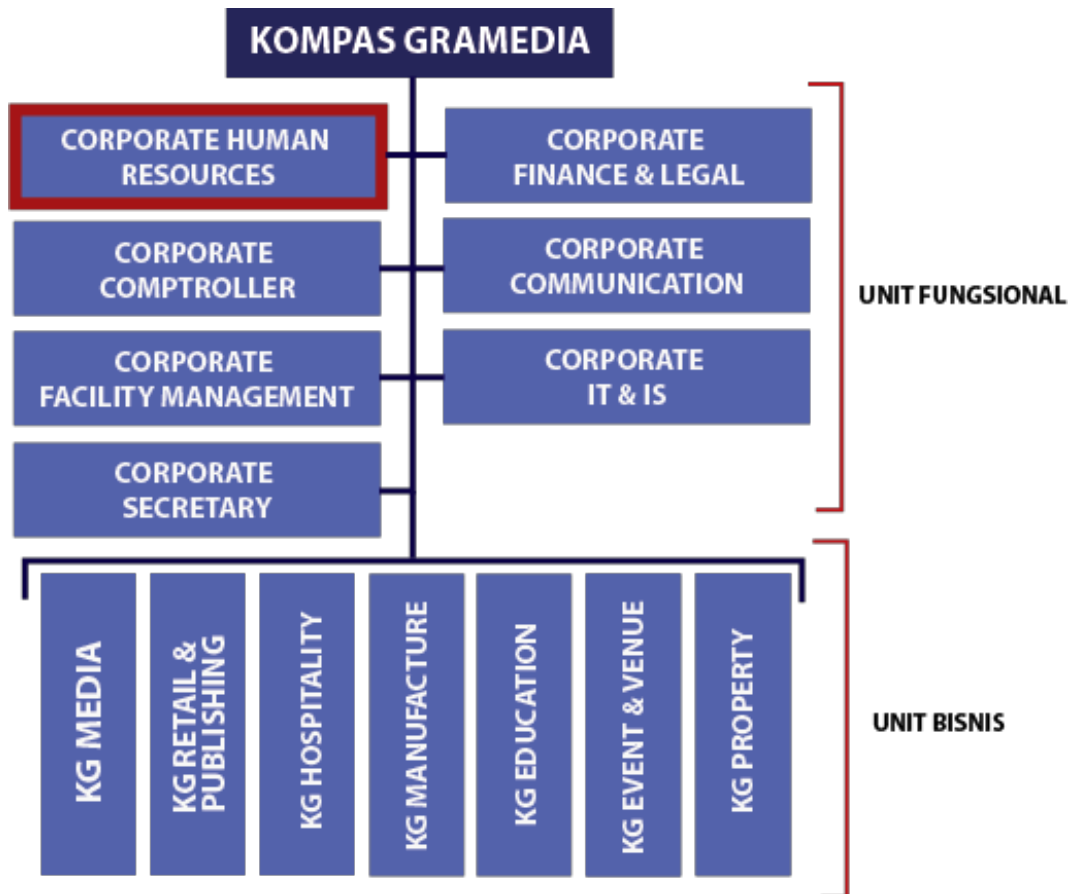


Gambar 2.5. Website Kognisi
(learning.kompasgramedia.com)

2.2. Struktur Organisasi Perusahaan

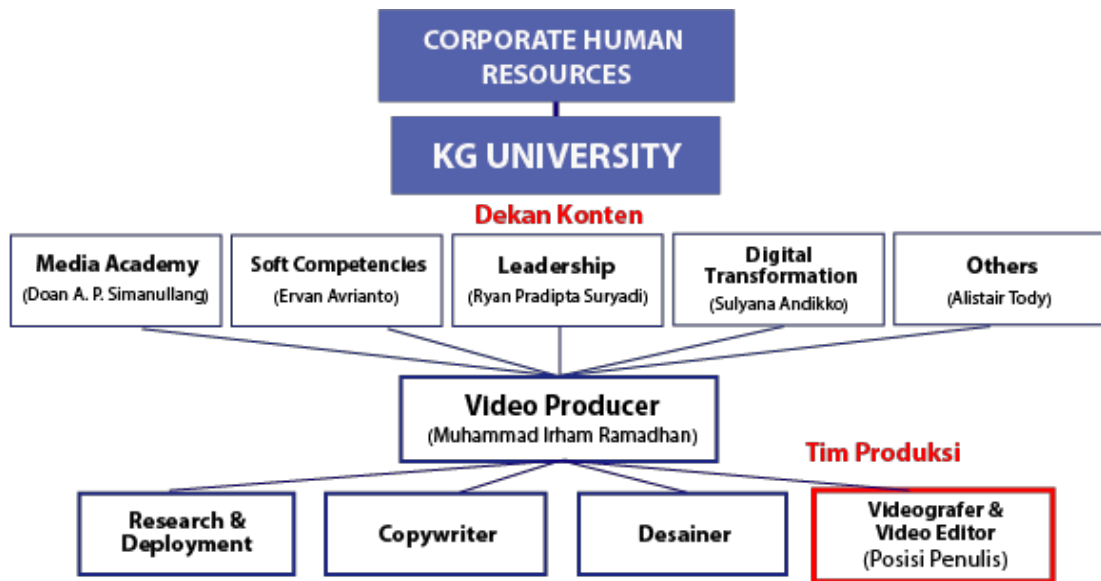
Kompas Gramedia terbagi menjadi unit bisnis dan unit fungsional. Bisnis unit merupakan segala bagian divisi perusahaan yang berbasis bisnis. Sedangkan unit

fungsiional merupakan unit yang mengurus dan mendukung jalannya bisnis unit. Berikut merupakan struktur organisasi Kompas Gramedia.



Gambar 2.6. Struktur Organisasi Kompas Gramedia
(Kompasgramedia.com, 2019)

Penulis menjalani magang pada unit *corporate human resources*. *Corporate human resources* memiliki program pembuatan konten edukasi untuk karyawan Kompas Gramedia. Dibentuk KG University untuk mengurus seluruh program dan acara edukasional di Kompas Gramedia. Pada proses pembuatan konten edukasi, dibutuhkan tim produksi yang memproduksi video-video yang nantinya didistribusikan kepada seluruh lapisan karyawan Kompas Gramedia. Berikut merupakan struktur organisasi KG University.



Gambar 2.7. Bagan Organisasi KG University
(Dokumentasi Perusahaan)

Posisi penulis dari bagan organisasi KG University adalah sebagai videografer dan video editor *intern* yang berada di dalam tim produksi. Penulis berada di bawah pimpinan 5 dekan konten dan produser konten. Penulis juga bekerja sama dengan para desainer dan *deployment* dalam membuat konten edukasi.