



Hak cipta dan penggunaan kembali:

Lisensi ini mengizinkan setiap orang untuk mengubah, memperbaiki, dan membuat ciptaan turunan bukan untuk kepentingan komersial, selama anda mencantumkan nama penulis dan melisensikan ciptaan turunan dengan syarat yang serupa dengan ciptaan asli.

Copyright and reuse:

This license lets you remix, tweak, and build upon work non-commercially, as long as you credit the origin creator and license it on your new creations under the identical terms.

BAB II

GAMBARAN UMUM PERUSAHAAN

2.1. Deskripsi Perusahaan



Gambar 2.1. Logo NET TV
(Dokumentasi perusahaan)

NET TV merupakan stasiun televisi swasta yang termasuk baru di Indonesia. NET TV terletak di Gedung The East, Jl. DR. Ide Anak Agung Gde Agung Kav. E.3.2 No. 1, Jakarta Selatan. NET TV pertama kali diluncurkan pada tahun 2013. Agus Lesmono sebagai komisaris utama NET bersama dengan Wishnutama sebagai *Co-Founder* NET TV memiliki visi untuk membangun stasiun televisi dengan konten yang modern dan mengedepankan teknologi informasi.

Berdasarkan informasi yang penulis himpun melalui *website*, NET TV dengan slogannya “televisi masa kini” ingin menciptakan dan menghasilkan konten media yang kreatif, inovatif, informatif namun tetap menghibur. NET didirikan dengan semangat bahwa konten-konten akan lebih memasyarakat dan terhubung sehingga akan terasa lebih mendalam dan pribadi. Selain itu juga mengedepankan konten media yang mudah untuk diakses di berbagai platform.

NET adalah bagian dari kelompok usaha INDIKA GROUP. Nama INDIKA diambil dari singkatan Industri Multimedia dan Informatika, yang memiliki visi untuk menciptakan usaha dalam bidang Media Hiburan dan Teknologi Informasi. INDIKA GROUP bergerak pada bidang *Event Organizer, Promotor, Broadcast Equipment, Production House* dan Radio.

Secara konten, NET menghadirkan konten hiburan yang harus tetap menampilkan hiburan dengan mengedepankan fakta, bukan gosip. Kemudian

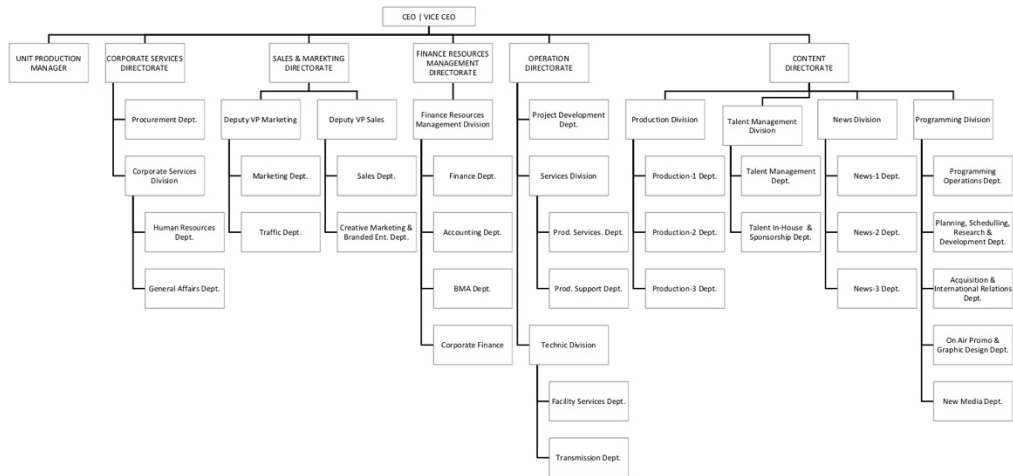
konten berita NET harus faktual dengan tetap menghibur sehingga NET memberikan sajian tayangan yang berbeda.

2.2. Struktur Organisasi Perusahaan

NET TV dipimpin oleh Agus Lasmono yang memiliki lima *directorate*. Setiap *directorate* tersebut memiliki bagiannya masing-masing. Lima *directorate* tersebut adalah *Corporate Services Directorate*, *Sales and Marketing Directorate*, *Finance Resources Management Directorate*, *Operation Directorate*, dan *Content Directorate*.

Corporate Services Directorate memiliki dua departemen, di mana salah satu departemen, yaitu *Corporate Services* mencakup *Human Resources* dan *General Affairs Department*. Kemudian *Sales and Marketing Directorate* mencakup dua departemen, yaitu *Deputy VP Marketing* dan *Deputy VP Sales*. Kedua departemen tersebut masing-masing mencakup dua departemen. *Finance Resources Management Directorate* membawahi divisi *Finance Resources Management Division*. *Operation Directorate* membawahi tiga divisi, yaitu *Project Development*, *Services Division*, dan *Technic Division*. *Content Directorate* membawahi empat divisi utama, yaitu *Production Division*, *Talent Management Division*, *News Division*, dan *Programming Division*.

Reviewer masuk ke dalam divisi *programming* yang dibawahi oleh *Content Directorate*. *Reviewer* biasa disebut sebagai *program development* yang masuk ke dalam departemen *Planning*, *Scheduling*, *Research & Development*. Berikut struktur organisasi PT. Net Mediatama.



Gambar 2.2. Struktur Organisasi PT. Net Mediatama
(Dokumentasi perusahaan)