

BAB II

GAMBARAN UMUM PERUSAHAAN

2.1 Tentang PT Sigma Cipta Caraka

PT Sigma Cipta Caraka yang terkenal dengan nama Telkomsigma, merupakan perusahaan yang bergerak pada bidang teknologi informasi dan komunikasi atau ICT. Ranah bisnis atau bisnis model dari perusahaan PT Sigma Cipta Caraka bersifat B2B yang merupakan singkatan dari *Business To Business*, dimana menawarkan bentuk produk seperti *Software as a Service* (SaaS), konsultasi sistem atau *solution*, serta bentuk *subscription* atau produk layanan berbasis sewa.



Gambar 1.1 Logo perusahaan PT Sigma Cipta Caraka

2.1.1 Sejarah

PT Sigma Cipta Caraka didirikan sejak tahun 1987, dengan kantor awal yang didirikan pada Rempoa, Ciputat Timur, Tangerang Selatan yang dekat dengan perbatasan dengan kota Jakarta Selatan.

Perusahaan tersebut didirikan dari sekumpulan orang profesional dalam bidang perbankan dan dalam teknologi informasi dan komunikasi. PT Sigma Cipta Caraka merupakan salah satu partner bisnis dari perusahaan teknologi Amerika Serikat yaitu IBM Corporation. Tentunya terdapat beberapa perjalanan yang telah dilakukan dan dicapai oleh PT Sigma Cipta Caraka, diantaranya antara lain:

a. 1989

Membuat aplikasi ALPHABITS yang digunakan untuk sistem *banking* pada bank nasional.

b. 1997

PT Sigma Cipta Caraka merupakan pelopor terhadap bisnis layanan IT (*IT Managed Services*) dan *data center* di Indonesia.

c. 1998

Inovasi baru terkait dalam *Global Software Development* dengan pembukaan *subsidiary* perusahaan pada region Bali yang bernama BaliCamp dimana memadukan gaya barat dan timur dipadukan menjadi sebuah ruang kerja untuk *software development*.

d. 2008

Ekspansi perusahaan dengan membuka kantor *data center* baru pada region Surabaya untuk memenuhi permintaan dalam *IT Managed Services* dan *solution*.

e. 2010

Karena potensi kedepannya, serta hasil prestasi yang telah tercapai, PT Sigma Cipta Caraka di akuisisi sebagai bagian perusahaan dari PT Telekomunikasi Indonesia yang dikenal oleh masyarakat sebagai Telkom Indonesia.

f. 2012

PT Sigma Cipta Caraka mendirikan *data center* kembali sebagai bentuk dari ekspansi perusahaan pada kota Sentul, Bogor demi memenuhi permintaan dalam *IT Managed Services* dan *solution*.

g. 2014

PT Sigma Cipta Caraka merupakan pelopor dari implementasi *Big Data* di Indonesia untuk meningkatkan infrastruktur dan layanan bisnis industri agar membantu meningkatkan keuntungan pelanggan.

h. 2016

Menghasilkan pendapatan yang tercatat sebesar 3,2 triliun Rupiah.

2.1.2 Lokasi Kantor

PT Sigma Cipta Caraka memiliki 3 Kantor utama yang terletak pada kota Tangerang Selatan, kota Surabaya, dan kota Sentul dengan kantor pusat yang terletak pada kantor Tangerang Selatan yang berada pada gedung *German Centre* yang beralamat di Jalan Kapten Subijanto Dj. Bumi Serpong Damai, kota Tangerang Selatan, Banten. Terdapat kantor cabang juga yang terletak pada

Gedung Wisma BCA BSD *City* yang terletak pada Jalan Kapten Soebijanto Djohadikusumo CBD, Lengkong Gudang, kota Tangerang Selatan, Banten.

2.2 Visi dan Misi Perusahaan

Dalam berdirinya perusahaan dan untuk mempertahankan perusahaan tersebut agar terus berkembang, maka diperlukannya visi dan misi perusahaan. PT Sigma Cipta Caraka memiliki visi dan misi perusahaan yang menjadi pegangan perusahaan.

2.2.1 Visi

Visi yang menjadi pedoman bagi PT Sigma Cipta Caraka adalah menjadi rekan transformasi solusi digital kepada pelanggan.

2.2.2 Misi

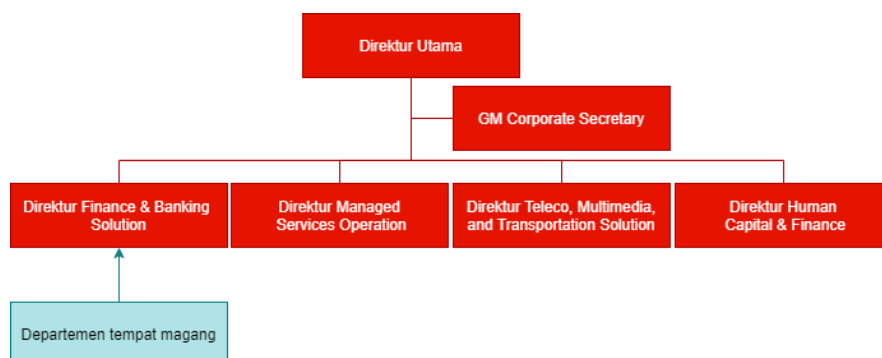
Misi yang menjadi pedoman bagi PT Sigma Cipta Caraka adalah:

- a. Fokus terhadap melibatkan pelanggan, kualitas pelayanan, serta membangun hubungan panjang antar perusahaan lain.
- b. Membawa para pekerja profesional IT sehingga meningkatkan daya saing terhadap perusahaan sebagai aset nasional dalam era pasar bebas, dan globalisasi.

- c. Membawa sifat kepemimpinan dalam transformasi secara digital, serta fokus sebagai pelopor dalam bidang teknologi dan bisnis.

2.3 Struktur Perusahaan

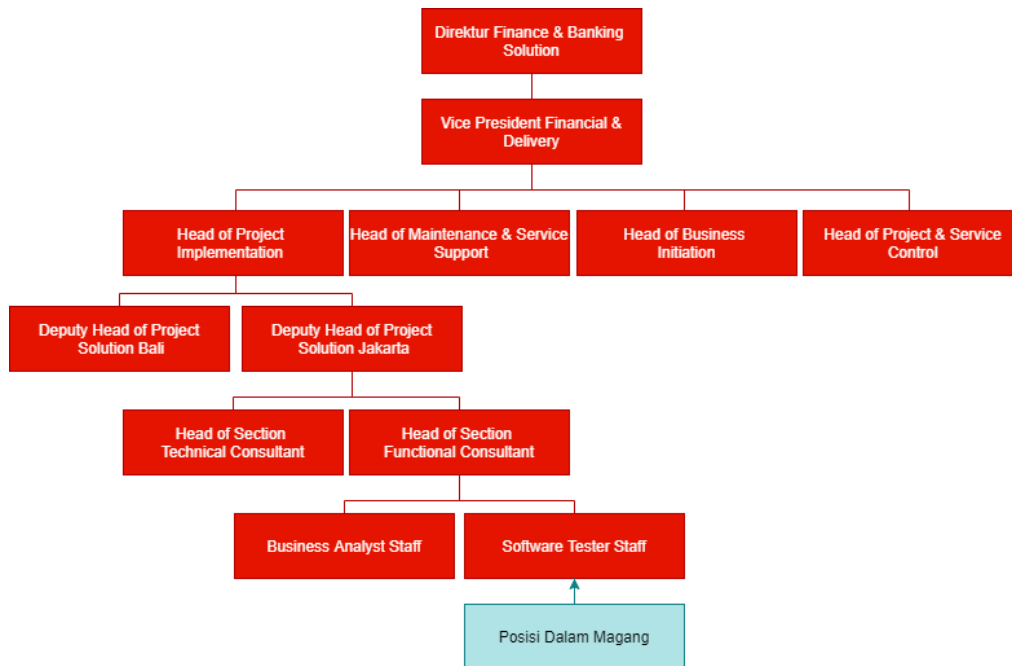
Dalam sebuah perusahaan, diperlukan struktur kepemimpinan atau struktur keanggotaan agar memperjelas arah komunikasi dalam menjalankan usahanya. PT Sigma Cipta Caraka memiliki struktur diagram secara keseluruhan dimulai dari direktur utama hingga memiliki departemen secara terpisah terpisah.



Gambar 2.2. Diagram umum perusahaan

Setiap departemen yang terdapat pada PT Sigma Cipta Caraka, memiliki sub bagian atau struktur yang berbeda setiap masing-masing departemen. Posisi departemen perusahaan yang dilakukan kerja magang berdasrakan dari struktur utama adalah departemen *Finance and Banking Solution*. Departemen *Finance and Banking Solution* merupakan departemen yang menangani pekerjaan terkait dalam

bidang pengembangan sistem, integrasi sistem, serta terkait konsultan terhadap kebutuhan bisnis pelanggan baik dalam jangkauan *finance* atau perbankan.



Gambar 2.3. Struktur departemen *Finance and Banking Solution*

Berdasarkan pada struktur departemen *Finance and Banking Solution*, posisi yang diduduki selama dalam praktek kerja magang merupakan bagian dari *Software Tester Staff*. Posisi ini merupakan bagian dari struktur *Project Implementation* yang dibagi dua struktur region proyek yaitu, yaitu *Project Solution Jakarta* dan *Project Solution Bali*. Penentuan proyek tersebut dikategorikan dari domisili dari *client* atau pelanggan yang meminta proyek tersebut dan mendaftarkannya kepada region PT Sigma Cipta Caraka Bali atau Jakarta.

2.4 Produk dan Layanan Perusahaan

Dalam menjalankan usahanya, PT Sigma Cipta Caraka memiliki beberapa produk dan layanan sebagai sumber penghasilan. Produk dan layanan yang dimiliki oleh PT Sigma Cipta Caraka tersebut akan dijabarkan pada sub-bab berikut.

2.4.1 *System Integration*

System Integration merupakan layanan yang menawarkan dalam hal pengembangan sistem dari awal atau melakukan integrasi sistem baik transisi atau migrasi dari sistem yang ada menjadi sistem yang baru sesuai apa yang dibutuhkan dari pelanggan. Layanan ini dapat berbentuk:

1. *Software*

Produk pemberian lisensi perangkat lunak atau pembuatan perangkat lunak secara khusus sesuai dengan kebutuhan pelanggan berstandarkan Oracle Solution, Microsoft Solution, SAP Solution, Vmware, dan Zerto.

2. *Hardware*

Dalam layanan perangkat keras atau hardware, PT Sigma Cipta Caraka menawarkan produk rekomendasi sesuai dengan kebutuhan pelanggan dalam *system integration*.

3. *Professional Services*

Sebagai perusahaan dengan pengalaman *system integration* selama lebih dari 20 tahun, maka PT Sigma Cipta Caraka menawarkan jasa konsultasi terhadap desain infrastruktur sistem, serta implementasi sesuai kebutuhan pelanggan dengan tenaga ahli atau praktisi handal. Ranah konsultasi dalam infrastruktur IT adalah jaringan, *server*, penyimpanan, basis data, serta aplikasi.

2.4.2 Data Center

Data Center merupakan layanan yang terkait dalam pemeliharaan, manajemen operasional, keamanan, serta penanggulangan bencana terhadap kebutuhan pelanggan yang terkait dengan data produksi yang digunakan. PT Sigma Cipta Caraka menerapkan standar internasional *Uptime Institute Tier III and Tier IV* yang dapat dijamin dari ketangguhan, keamanan, manajemen secara berlangsung dalam bisnis atau dalam menangani ketika ada kejadian yang tidak terduga dengan menerapkan *Disaster Recovery Plan* dengan berpegang standar pada *Information Technology Infrastructure Library* versi 3 (ITILv3).

2.4.3 Cloud Solution

PT Sigma Cipta Caraka menawarkan layanan berbasis cloud yang bernama *TelkomCloud*, dimana pelanggan atau sebuah organisasi dapat memanfaatkan sumber daya tersebut secara *dedicated* tanpa perlu melakukan manajemen terkait operasional tersebut secara terisolasi.

Dengan menggunakan TelkomCloud terdapat beberapa bentuk layanan Cloud Solution yang ditawarkan, antara lain:

1. Infrastructure as a Service

TelkomCloud memberikan infrastruktur secara virtual seperti CPU, RAM, media penyimpanan, serta jaringan yang dapat digunakan sesuai dengan kebutuhan pelanggan sebagai *server* produksi, pengembangan, *testing*, dan *backup*. Jangkauan tersebut diantaranya adalah *vMachine*, *vDataCenter*, *Backup as a Service*, *Disaster Recovery as a Service*, *Storage as a Service*.

2. Software as a Service

TelkomCloud menyediakan aplikasi yang siap digunakan dengan skema pembayaran per-pakai, yang dapat diakses dimana saja dengan menggunakan koneksi Internet. Aplikasi ini dapat juga berguna sebagai alat untuk berkolaborasi sehingga mendukung aktivitas dalam bisnis pelanggan. Jangkauan TelkomCloud Software as a Service diantaranya adalah Mobile Cloud Apps, E-Project, E-Office, E-Kelurahan, E-Akademik.

2.4.4 *Managed Services*

PT Sigma Cipta Caraka menawarkan layanan terkait dalam operasional, pemeliharaan infrastruktur IT yang sudah ada pada pelanggan. Bentuk layanan tersebut dapat berupa:

1. *IT Operation Management*

Pemeliharaan infrastruktur sistem secara rutin oleh yang dilakukan oleh tim dari PT Sigma Cipta Caraka dengan memastikan ketentuan tersebut sudah sesuai yang diinginkan terhadap bisnis pelanggan.

2. *Managed Security Services*

Penyediaan kualitas tinggi dalam keamanan sistem dengan menambahkan anti *spam*, *anti virus*, *firewall*, *Security Operation Center* termasuk juga pengawasan, serta memastikan semua kebutuhan dilakukan pengadaan keamanan.

3. *Managed Network Services*

Menawarkan solusi dalam membangun infrastruktur jaringan terkait pengawasan, pemeliharaan jaringan, insiden, serta manajemen masalah apabila terjadi.