

## **BAB II**

### **GAMBARAN UMUM PERUSAHAAN**

#### **2.1 Sejarah Singkat Perusahaan**

Kompas Gramedia (KG) merupakan perusahaan yang bergerak dalam berbagai macam jenis bidang, dari media, perhotelan, edukasi, properti dan infrastruktur, ritel & penerbitan, manufaktur, *event & venue*, dan bidang jasa lainnya. Bisnis Kompas Gramedia dimulai dari terbitnya majalah bulanan Intisari pada tanggal 17 Agustus 1963 oleh Petrus Kanisius Ojong dan Jakoeb Oetama bersama dengan J. Adisubrata dan Irawati SH. Majalah Intisari diterbitkan untuk memenuhi tujuan dalam memberikan bacaan bermutu dan membuka cakrawala masyarakat Indonesia.

Tiga tahun kemudian, tepatnya pada 28 Juni 2065, diterbitkan Surat Kabar KOMPAS yang berawal dari ide menerbitkan koran untuk melawan pers komunis. Nama KOMPAS diberikan oleh Ir. Soekarno sebagai presiden saat itu, yang berarti “penunjuk arah”. Dalam rangka memperkuat penyebaran produk dari penerbitan KG dan menjadi pusat penjualan buku-buku impor di Indonesia, pada 2 Februari 1970 hadir Toko Buku Gramedia yang pertama. Sampai saat ini, Toko Buku Gramedia tersebar di kota-kota besar Indonesia lebih dari 100 toko buku.

Awalnya, harian KOMPAS dicetak di percetakan PT Keng Po. Seiring oplah yang semakin meningkat dan agar dapat menjamin KOMPAS bisa terbit di pagi hari, pada tahun 1971 didirikan Percetakan Gramedia di Jalan Palmerah Selatan yang mulai beroperasi pada bulan Agustus 1972 dan diresmikan pada

tanggal 25 November 1972 oleh Gubernur DKI Jakarta saat itu yaitu, Ali Sadikin. Kini, Percetakan Gramedia juga melebarkan sayapnya ke *flexible packaging printing* dengan merek Metaform. Hampir bersamaan dengan mulai beroperasinya Percetakan Gramedia, didirikan Radio Sonora untuk memberikan layanan informasi bagi masyarakat melalui media elektronik, selain melalui media cetak yang sudah dimiliki.

Pada 14 April 1973, KG menerbitkan majalah anak-anak Bobo. Usaha dibidang penerbitan majalah ini kemudian semakin berkembang dan merambah ke segmen remaja, wanita, pria, otomotif, pengetahuan, teknologi, dan umum, yang semuanya tergabung dalam unit bisnis Gramedia Majalah. Kemudian pada tahun 1974 didirikan PT Gramedia Pustaka Utama (GPU) yang ditujukan sebagai penerbit buku umum.

Kompas Gramedia tidak hanya berkecimpung dalam usaha media. Kompas Gramedia melakukan diversifikasi usaha dengan membangun unit bisnis perhotelan yang didirikan pada tanggal 22 Agustus 1981 dengan nama PT Grahawita Santika (GWS). Unit bisnis di bidang perhotelan berkembang pesat dan saat ini Hotel Santika tersebar di berbagai kota di Indonesia dengan ciri khas budaya Indonesia melalui *brand* Santika dan Amaris.

Untuk menjawab kebutuhan masyarakat yang terus berkembang terkait dengan beragamnya jenis buku, pada 15 Januari 1985 didirikan unit usaha khusus untuk menerbitkan buku-buku elektronik dan komputer, yang kemudian juga merambah ke buku-buku komik, yaitu Elex Media Komputindo. Khusus untuk buku-buku ajar, khususnya untuk pendidikan dasar dan menengah, pada

20 September 1990 didirikan penerbit PT Gramedia Widiasarana Indonesia (Grasindo), dan kemudian pada 1 Juni 1996 juga didirikan Kepustakaan Populer Gramedia (KPG), disusul Penerbit Buku Kompas yang antara lain mendaur ulang tulisan-tulisan yang pernah dimuat di harian KOMPAS.

KG kembali melakukan diversifikasi usaha dengan mendirikan PT Graha Kerindo Utama (GKU) pada tahun 1988 sebagai perusahaan yang membuat tisu berkualitas dengan merek Tessa, Multi dan Dynasty dengan pemasok bahan baku utamanya dari perusahaan yang didirikan oleh KG bernama PT Graha Cemerlang Paper Utama (GCPU). Pada tahun 1996, KG mendirikan PT Grahanusa Mediatama yang menerbitkan Tabloid KONTAN yang terbit pertama kali pada 27 September 1996, dan KONTAN juga menerbitkan edisi khusus yang terbit secara bulanan pada Januari 2006 dan diterbitkannya Harian Bisnis dan Investasi KONTAN pada 27 September 2007.

Harian KOMPAS membuat versi *online* dari edisi cetaknya yang disebut Kompas Online. Pada tahun 1998, Kompas Online berkembang menjadi unit bisnis tersendiri di bawah naungan PT Kompas Cyber Media (KCM). Saat ini, Kompas Online bertransformasi menjadi Kompas.com. dengan tujuan untuk memberikan informasi yang lebih khas bagi warga Jabodetabek, KG menerbitkan Harian Warta Kota pada 3 Mei 1999. KG mendirikan PT Duta Visual Nusantara Tivi Tujuh pada 22 Maret 2000 yang dikenal dengan TV7, lalu berubah pada tahun 2006 menjadi Trans7 sejak masuknya PT Trans Corporation dalam kepemilikan saham pada 15 Desember 2006.

KG kembali melakukan diversifikasi dengan mendirikan Universitas Multimedia Nusantara (UMN) pada tanggal 25 November 2005 yang dikelola oleh Yayasan Media Informasi Kompas Gramedia. UMN merupakan sebuah lembaga perguruan tinggi dengan teknologi informasi dan komunikasi sebagai dasar dalam setiap proses belajar mengajar. Di awal tahun 2009, KG kembali menjajaki media televisi dengan membentuk Kompas Gramedia Television (KOMPAS GRAMEDIA TV) yang dimulai dengan pembentukan proyek KOMPAS GRAMEDIA TV. Proyek KOMPAS GRAMEDIA TV sekaligus mempersiapkan terbentuknya KOMPAS GRAMEDIA TV Network, Kompas Channel, KOMPAS GRAMEDIA Vision, dan Kompas TV. Kini telah hadir pula media TV berlangganan dengan *brand* K-Vision.

## **2.2 Struktur Organisasi Kompas Gramedia**

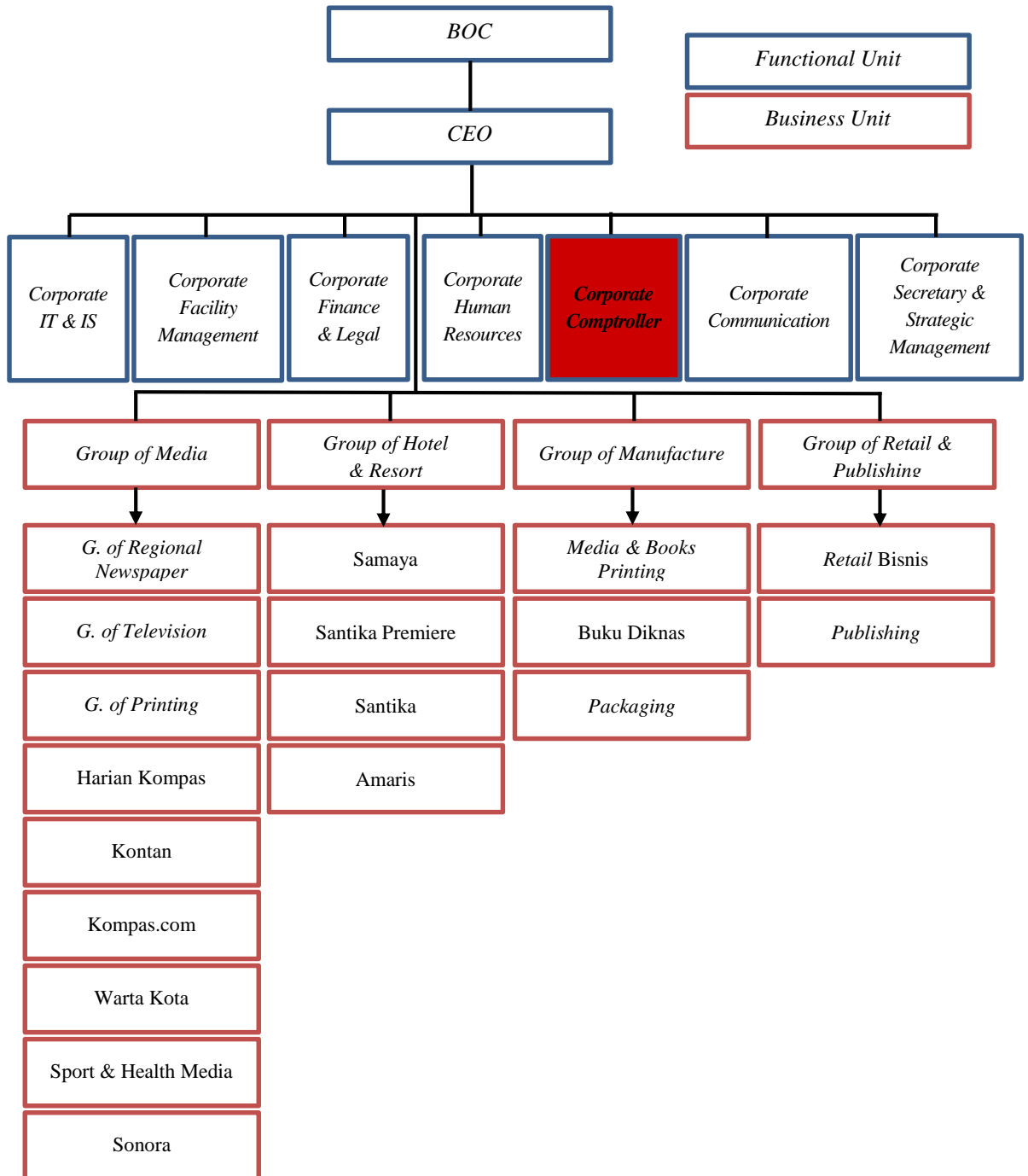
Kompas Gramedia dibagi menjadi 2 bagian besar unit, yaitu *Functional Unit* dan *Business Unit*. Kedua unit tersebut bekerja secara langsung untuk *CEO (Chief Executive Officer)*. Kemudian *CEO* bekerja dan bertanggung jawab langsung untuk *Board of Commissioner (BOC)*. *Functional Unit* disebut juga sebagai *Supporting Unit*, merupakan unit yang berbasis *cost center* yang berfungsi untuk mendukung kinerja *business unit*, yang merupakan unit berbasis *profit center* yang memiliki fungsi untuk menghasilkan keuntungan bagi perusahaan.

*Functional Unit* dalam Kompas Gramedia terdiri dari 7 unit yang terdiri atas *Corporate IT & IS, Corporate Facility Management, Corporate Finance & Legal, Corporate Human Resources, Corporate Comptroller, Corporate*

*Communication*, dan *Corporate Secretary and Strategy Management*.. Sedangkan *Business Unit* Kompas Gramedia terdiri dari 8 kelompok unit bisnis yang terdiri dari *Group of Hotel & Resort*, *Group of Manufacture*, *Group of Retail & Publishing*, *Group of Regional Newspaper*, *Group of Magazine*, *Group of TV*, *Group of Digital*, dan *Group of Radio*. Berikut adalah gambaran struktur organisasi pada perusahaan Kompas Gramedia:

**Gambar 2.1**

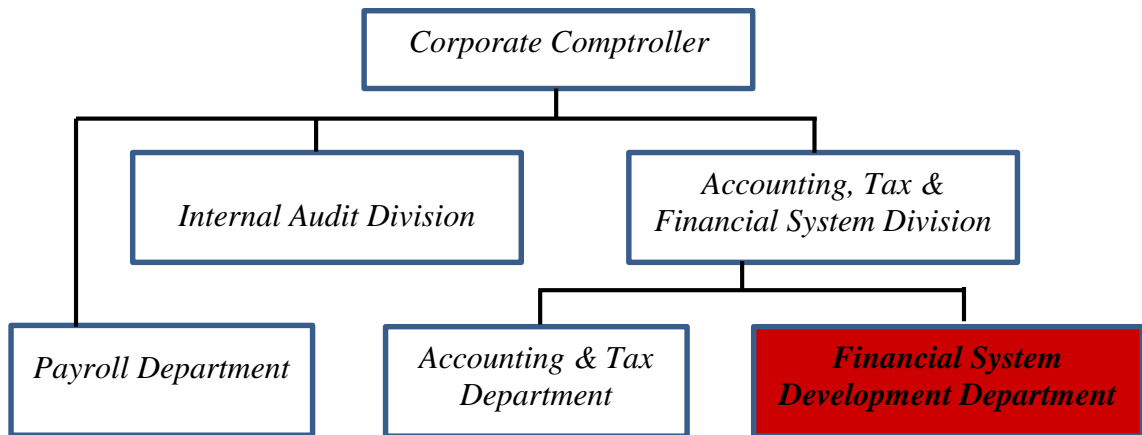
**Struktur Organisasi Kompas Gramedia**



Sumber: Data Perusahaan

**Gambar 2.2**

**Struktur Organisasi *Corporate Comptroller***



Sumber: Data Perusahaan

**2.3 Penjelasan Mengenai Struktur Organisasi Kompas Gramedia**

Berikut adalah penjelasan singkat mengenai *Functional Unit* yang ada di Kompas Gramedia (Data Perusahaan):

1. *Corporate IT & IS*

Merupakan unit yang menjadi penyedia dan pengelola sumber daya Teknologi Informasi (TI) yang bersifat korporat dan lintas unit usaha serta melakukan pengembangan *hardware & software* berbasis manajemen proyek untuk mengantisipasi perkembangan bisnis perusahaan yang dinamis.

2. *Corporate Facility Management*

Merupakan unit yang berperan sebagai unit fungsional yang mampu mendukung daya saing Kompas Gramedia di pasar global melalui penyelenggaraan *facility management* (pengadaan barang mulai yang

ukurannya kecil sampai berukuran besar, seperti properti ataupun jasa) yang berkualitas dan efisien.

3. *Corporate Finance & Legal*

Merupakan unit yang berperan sebagai pengendali *cash budget* serta mengelola keuangan yang handal dan terpercaya bagi korporat dan unit bisnis agar mampu bersaing di pasar global dan memberikan nilai tambah bagi pemegang saham melalui sistem pengelolaan keuangan yang terintegrasi, penggunaan aset secara optimum dan kepastian serta keabsahan hukum.

4. *Corporate Human Resources*

Merupakan unit yang menjadi *partner* dalam strategi bisnis bagi korporat dan unit bisnis Kompas Gramedia dalam mewujudkan organisasi yang efektif dan sumber daya manusia (SDM) yang handal dan mampu bersaing. Fungsi *Corporate Human Resources* adalah membuat perencanaan SDM, mengembangkan sistem SDM, memfasilitasi serta memberikan konsultasi masalah SDM kepada bagian *Human Resources* di seluruh unit bisnis Kompas Gramedia.

5. *Corporate Comptroller*

Merupakan unit yang berperan sebagai pengendali dan pengawas keuangan serta konsulen perpajakan yang handal bagi unit bisnis Kompas Gramedia dengan menciptakan dan memastikan terlaksananya sistem keuangan yang baik, menyediakan informasi keuangan yang cepat dan akurat sebagai dukungan pengambilan keputusan manajemen, memberikan pembinaan dan



pelatihan sistem keuangan serta konsultasi perpajakan sesuai peraturan. Dalam *Corporate Comptroller* terbagi menjadi 2 divisi, yaitu *Internal Audit Division* dan *Accounting, Tax & Financial System Division*.

6. *Corporate Communication*

Merupakan unit yang mempunyai misi untuk membangun, memelihara dan mengembangkan citra positif perusahaan berbasis pengetahuan terkemuka di Asia Tenggara, baik internal maupun eksternal melalui kegiatan komunikasi, tanggung jawab sosial perusahaan (*Corporate Social Responsibility*) dan pengembangan komunitas masyarakat di lingkungan perusahaan serta kegiatan seni dan budaya.

7. *Corporate Security & Strategic Management*

Merupakan unit yang bertugas untuk menyusun strategi manajemen unit bisnis agar dapat mencapai target perusahaan yang telah ditetapkan.

Berikut adalah penjelasan singkat mengenai *Business Unit* di Kompas Gramedia:

1. *Group of Media*

Menaungi anak-anak perusahaan Kompas Gramedia yang beroperasi di bidang media seperti Harian Kompas, Kontan, Kompas.com, dan lain-lain.

2. *Group of Hotel & Resort*

Menaungi anak-anak perusahaan Kompas Gramedia yang beroperasi di bidang perhotelan seperti Samaya, Santika, dan Amaris.

3. *Group of Manufacture*

Menaungi anak-anak perusahaan Kompas Gramedia yang beroperasi dalam bidang percetakan dan pengemasan.

#### 4. *Group of Retail & Publishing*

Menaungi anak-anak perusahaan Kompas Gramedia yang beroperasi dalam bidang ritel penjualan buku dan penerbitan buku.

Penempatan praktik kerja magang dilakukan di *Corporate Comptroller*, tepatnya di departemen *Financial System Development (FSD)*. Departemen *FSD* merupakan departemen yang menyediakan jasa penyusunan *Standard Operational Procedure (SOP)* untuk Kompas Gramedia beserta unit bisnisnya dan juga mendukung aktivitas pembuatan laporan keuangan dengan mengaplikasikan berbagai sistem akuntansi yang digunakan di berbagai unit bisnis Kompas Gramedia.