

BAB II

GAMBARAN UMUM PERUSAHAAN

2.1. Deskripsi Perusahaan



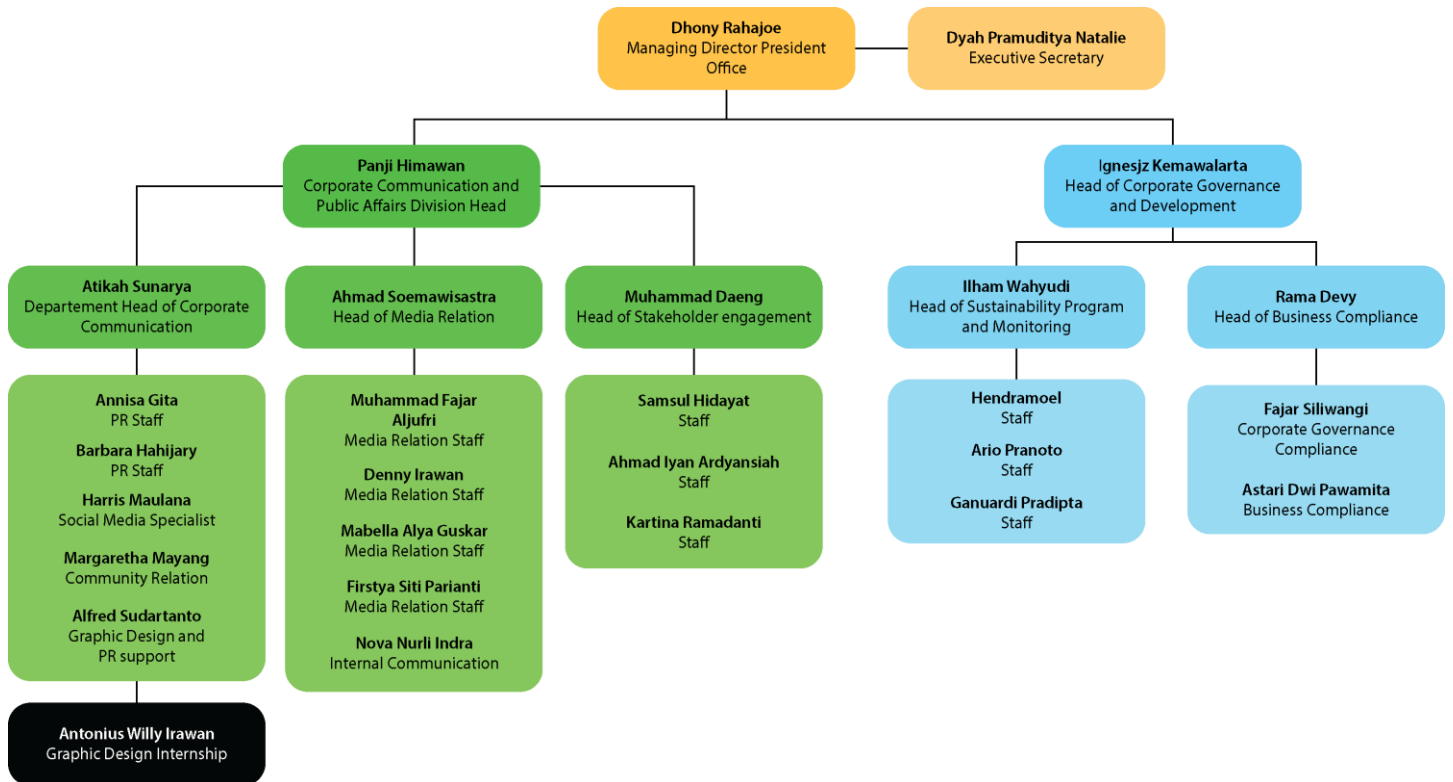
Gambar 2.1. Logo Perusahaan Sinar Mas Land
(Sumber: Dokumentasi Perusahaan)

Perusahaan Sinar Mas Land adalah salah satu perusahaan property terbesar di Indonesia. Sinar Mas Land dimulai pada tahun 1987, lalu industri ini didorong perusahaan muda dengan proyek-proyek. Proyek tersebut adalah gedung perkantoran, apartemen, pusat perbelanjaan, kota, dan kawasan industri. Sinar Mas Land mempunyai logo dengan keseimbangan yang simetris. Logo ini mempunyai bentuk yang menyerupai Yin dan Yang, bentuk Wu Xing dan warna Wu Xing. Logo ini juga mempunyai komposisi *Self Contained Unit* dan juga mempunyai irama yang berulang dan juga progresif seperti aliran energi Qi.

Visi dari Sinar Mas Land adalah untuk menjadi pengembang properti yang terkemuka di Asia Tenggara. Juga mempunyai reputasi agar bisa dipercaya oleh para pelanggan, karyawan dan semua pemangku yang terkait. *Value* yang dipunyai oleh Sinar Mas Land adalah integritas, sikap positif, komitmen, peningkatan berkesinambungan, inovasi, dan loyalitas.

Misi dari Sinar Mas Land adalah membangun untuk aktivitas ekonomi dan juga perkembangan kualitas hidup.

2.2. Struktur Organisasi Perusahaan



Gambar 2.2. Struktur Perusahaan President Office Sinar Mas Land