



Hak cipta dan penggunaan kembali:

Lisensi ini mengizinkan setiap orang untuk mengubah, memperbaiki, dan membuat ciptaan turunan bukan untuk kepentingan komersial, selama anda mencantumkan nama penulis dan melisensikan ciptaan turunan dengan syarat yang serupa dengan ciptaan asli.

Copyright and reuse:

This license lets you remix, tweak, and build upon work non-commercially, as long as you credit the origin creator and license it on your new creations under the identical terms.

BAB II

GAMBARAN UMUM PERUSAHAAN

2.1 Deskripsi Singkat Perusahaan

Gramedia Asri media merupakan anak cabang dari Kompas Group. Perusahaan ini didirikan pada tanggal 2 Februari 1970 dengan diawali dari satu toko buku kecil berukuran 25m² di daerah Jakarta Barat dan sampai tahun 2002 telah berkembang menjadi lebih dari 50 toko yang tersebar di seluruh Indonesia. Selain menyediakan buku, Toko Buku Gramedia menyediakan berbagai produk lain seperti alat tulis, perlengkapan kantor, alat olahraga, alat musik, dan lain-lain.

Perusahaan ini bekerja sama dengan penerbit-penerbit buku baik dalam maupun luar negeri. Dari kelompok usahanya sendiri, pemasok ke Toko Buku Gramedia antara lain adalah Gramedia Pustaka Utama, Elex Media Komputindo, Gramedia Widya Sarana, Bhuana Ilmu Populer, dan Gramedia Majalah, sementara dari luar negeri misalnya Prentice Hall, McGraw Hill, Addison Wesley, dan lain-lain.



Gambar 2.1 Logo PT Gramedia 2015 – Sekarang
(Sumber: [https://id.wikipedia.org/wiki/Gramedia_\(toko_buku\)](https://id.wikipedia.org/wiki/Gramedia_(toko_buku)))

2.1.1 Visi dan Misi Perusahaan

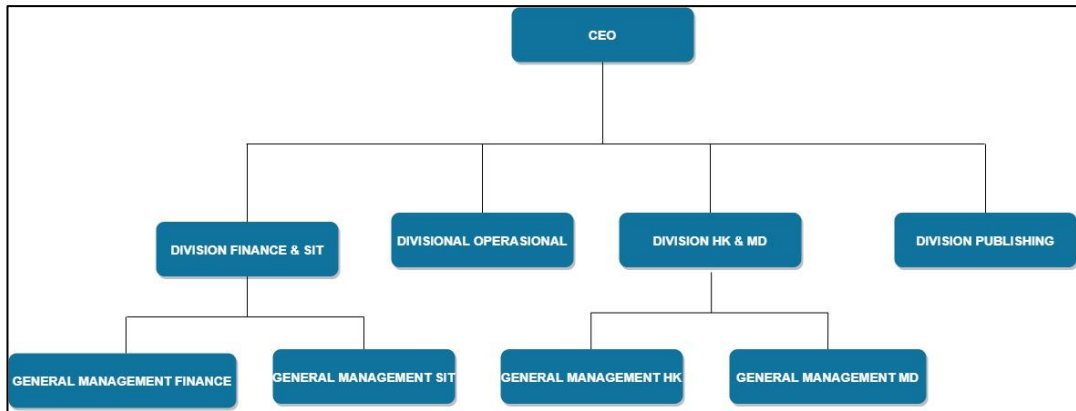
Visi dan misi dari Kompas Gramedia Group of Retail & Publishing (PT Gramedia Asri Media) adalah Menjadikan perusahaan yang terbesar, terbaik, terpadu dan tersebar di Asia Tenggara, melalui usaha berbasis pengetahuan, untuk menciptakan masyarakat terdidik, tercerahkan, menghargai kebhinekaan dan adil sejahtera (Visi dan Misi | Kompas Gramedia).

2.1.1 Nilai Perusahaan

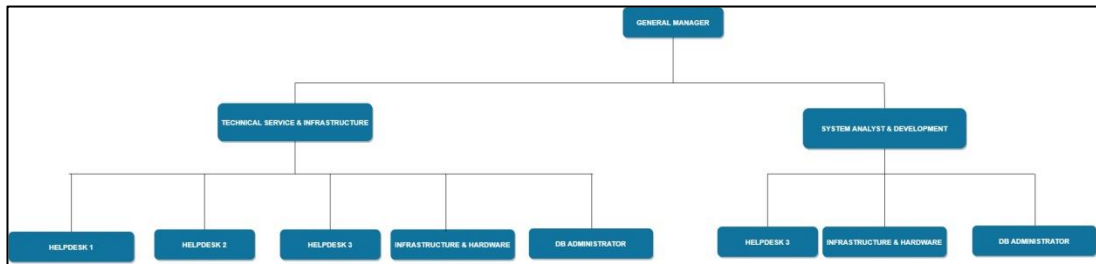
Nilai dari PT Gramedia Asri Media adalah sebagai berikut:

1. Penguasaan tugas pokok
2. Kualitas hasil kerja
3. Pengetahuan bisnis proses unit
4. Kepedulian terhadap sesama karyawan dan lingkungan kerja
5. Kedisiplinan, komitmen, integritas
6. Terampil, tuntas, ketelitian
7. Keinginan untuk maju, mau belajar, kreativitas
8. Orientasi kepada pelanggan, pelayanan terhadap pelanggan

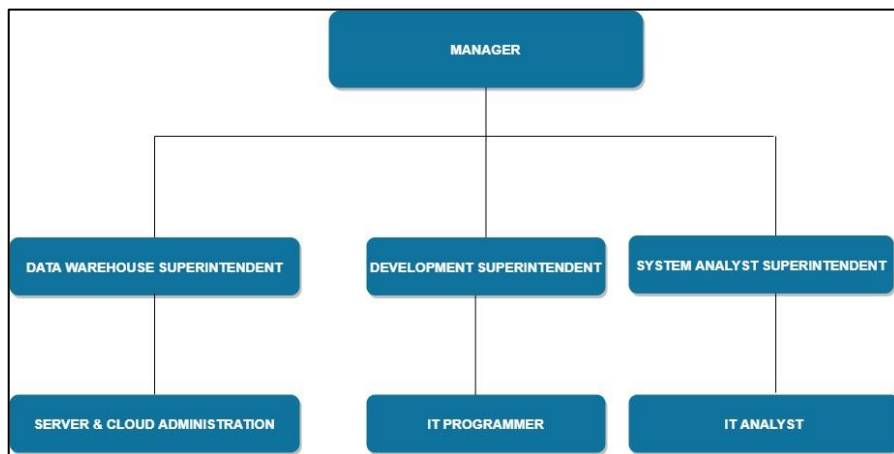
2.2 Struktur Organisasi Perusahaan



Gambar 2.2 Struktur Organisasi Kompas Gramedia Group of Retail & Publishing



Gambar 2.3. Struktur Organisasi System & IT Division Kompas Gramedia Group
Of Retail & Publishing



Gambar 2.4. Struktur Organisasi Kompas Gramedia System Analyst And
Development Department

Struktur penuh dari PT Gramedia Asri Media dapat dilihat pada Gambar 2.2. Pada Gambar 2.3 merupakan divisi System & IT division yang terdiri dari :

1. *Technical Service & Infrastructure*
2. *System Analyst & Development*

Pada Gambar 2.4 merupakan tempat magang dilaksanakan. Dengan begitu, dalam divisi ini dijelaskan sebagai berikut :

1. *Manager*

Manager adalah pemimpin Divisi IT yang bertugas dalam mengelola dan bertanggung jawab untuk seluruh operasional teknologi sistem informasi yang mendukung proses bisnis instansi atau perusahaan.

2. *Data Warehouse Superintendent*

Data Warehouse Superintendent adalah Pelaksana tugas dari Manager untuk mengawasi dan bertanggung jawab atas hasil sub divisi oleh *Server & Cloud Administration*.

3. *Development Superintendent*

Development Superintendent adalah pelaksana tugas dari Manager untuk mengawasi dan bertanggung jawab atas hasil yang dibuat oleh divisi IT Programmer.

4. *System Analyst Superintendent*

System Analyst Superintendent adalah pelaksana tugas dari Manager untuk mengawasi dan bertanggung jawab atas hasil yang dibuat oleh divisi *IT Analyst*.

5. *Server & Cloud Administration*

Server & Cloud Administration adalah sub divisi yang mengatur dan merawat, dan mengembangkan data-data yang tersimpan didalam server. Biasanya data-data tersebut adalah hasil dari sebuah transaksi yang berjalan.

6. IT Programmer

IT Programmer merupakan sub divisi yang bertugas untuk mewujudkan sebuah rancangan yang telah disediakan oleh *system analyst* untuk menjadikan rancangan tersebut dalam bentuk aplikasi yang bisa digunakan oleh *user*.

7. *System Analyst*

Systems Analyst Merupakan Sub Divisi yang bertugas dalam melakukan analisa *user requirement*, membuat rancangan *functional design*, lalu memberikan hasil analisis kepada ke IT Programmer dan mengarahkan kepada programmer seperti apa alur dari sebuah program tersebut.