



Hak cipta dan penggunaan kembali:

Lisensi ini mengizinkan setiap orang untuk mengubah, memperbaiki, dan membuat ciptaan turunan bukan untuk kepentingan komersial, selama anda mencantumkan nama penulis dan melisensikan ciptaan turunan dengan syarat yang serupa dengan ciptaan asli.

Copyright and reuse:

This license lets you remix, tweak, and build upon work non-commercially, as long as you credit the origin creator and license it on your new creations under the identical terms.

BAB II

GAMBARAN UMUM PERUSAHAAN

1.1. Deskripsi Perusahaan



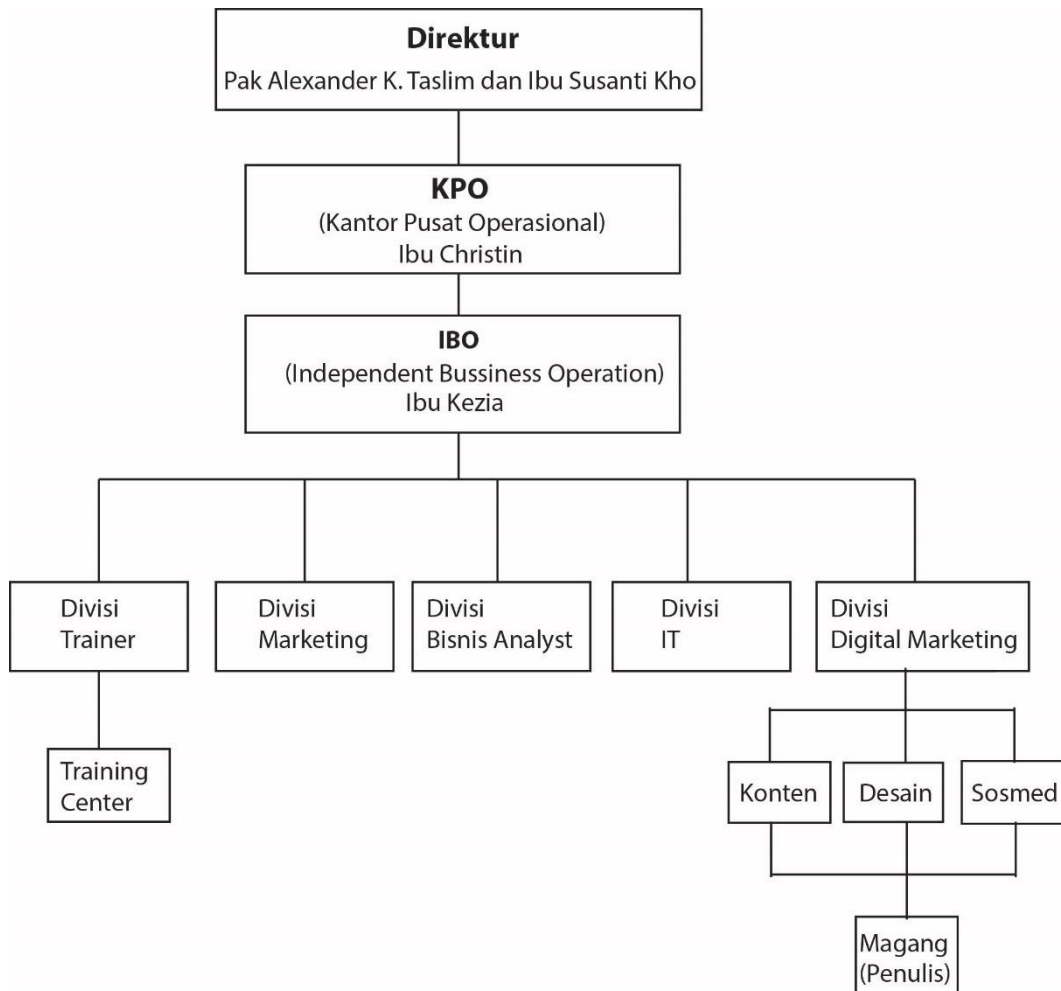
Gambar 2.1. Logo Sempoa SIP

Sempoa SIP didirikan pada 1 Agustus 1998 oleh Bapak Alexander K. Taslim yang berlokasi di Karawaci, Tangerang. Nama awal Sempoa SIP adalah Sempoa Indonesia Pratama. Awalnya, bisnis ini dijalankan oleh ibu-ibu rumah tangga yang bertempat di suatu garasi rumah kawasan Lippo Karawaci yang memiliki target pasar anak-anak tetangga. Sempoa Indonesia Pratama mulai tersebar ke berbagai daerah di Indonesia mulai dari Sumatera Utara, Jawa Timur, terus berkembang ke seluruh pulau Sumatera, Jawa, dan Bali.

Sempoa Indonesia Pratama terus bertumbuh, sehingga pada tahun 2006-2007 Kursus sempoa *upgrade* menjadi kursus *professional* dari yang sebelumnya merupakan kursus sederhana. Sempoa Indonesia Pratama pun berubah Namanya menjadi Sempoa SIP dengan tujuan mendekati *brand* kepada masyarakat. Sekarang ini, Sempoa SIP memiliki 338 *Training Center* yang tersebar di seluruh Indonesia serta ada pula yang terdapat di Singapura dan Australia.

Berafiliasi dengan berbagai organisasi internasional yang bergerak di bidang Pendidikan, khususnya *abacus* seperti World Association of Abacus and Mental Arithmetic (WAAMA) China, Abacusing International Abacus Mental Arithmetic Alliance (AIAMA, Taiwan, International Soroban Diffusion Foundation (ISDF) Japan, Brain Gym International USA

1.2. Struktur Organisasi



Gambar 2.2. Struktur Organisasi Sempo SIP