

BAB II

GAMBARAN UMUM PERUSAHAAN DP+HS ARCHITECTS

2.1. Deskripsi Perusahaan

DP+HS Architects merupakan sebuah biro yang bergerak dibidang arsitektur dan interior. Nama DP+HS diambil dari inisial nama kedua *Principal Architect*-nya yang merupakan sepasang suami istri, yaitu Don Pieto dan Henny Suwardi. Sebelum bernama DP+HS, biro arsitektur di bawah pimpinan Henny dan Don Pieto ini bernama 2+P yang didirikan pada tahun 2008 silam (Suwardi, 2014).

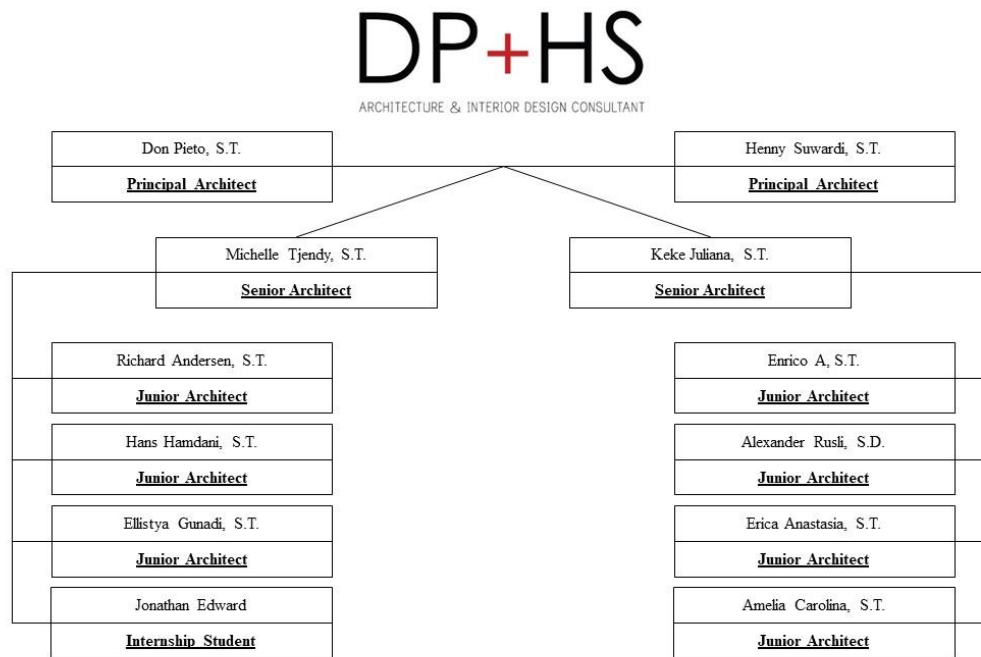
2+P memiliki makna 2 pendiri yang berinisial “P”, yaitu Pieto dan Phing yang merupakan nama panggilan Henny. Awalnya Henny dan Pieto memulai karirnya dengan bekerja di rumah dan tidak memiliki karyawan 1 orang pun. Hingga pada tahun 2013 2+P berubah nama menjadi DP+HS, dan mulai berkembang hingga akhirnya mendirikan kantor sendiri. Kini DP+HS Architects sudah memiliki 9 orang karyawan dan memiliki kantor sendiri di Ruko Golden Boulevard, BSD

DP+HS Architects memiliki sebuah visi yang terlahir dari rasa cinta Henny dan Pieto terhadap keluarga yaitu “*Architecture For Family*”. Visi ini kemudian diterapkan oleh DP+HS dalam membina karyawan dan menjalin hubungan dengan klien. Dalam berkarya, DP+HS memiliki ciri khas dimana fungsi ruang dikombinasikan dengan elemen vital berupa cahaya, bentuk, material dan teknologi untuk menghasilkan pengalaman ruang yang dibalut kedalam arsitektur modern

Sebagai sebuah biro arsitektur dan interior, cakupan pekerjaan DP+HS melingkupi arsitektur rumah mewah serta interior ruang komersial. Beberapa klien ruang komersial yang menggunakan jasa DP+HS Architects di antaranya adalah PT J.CO Donuts, Breadtalk dan Salon Johny Andrian yang sama-sama berada di bawah naungan JA Group (Suwardi & Pieto, Latar Belakang Perusahaan, 2019).

2.2. Struktur Organisasi Perusahaan

Gambar 2.1. Bagan Struktur Organisasi Perusahaan



Sumber : Pribadi (2019)

DP+HS Architects dipimpin oleh sepasang suami istri bernama Don Pieta dan Henny Suwardi selaku *Principal Architect* yang memiliki kedudukan setara. Don Pieta dan Henny Suwardi selaku *Principal Architect* membawahi 2 orang arsitek senior, dimana masing -masing dari mereka membawahi arsitek – arsitek junior. DP+HS Architects memiliki struktur organisasi yang sederhana dengan pola kepemimpinan yang linear.

Dalam struktur organisasi ini, komando tertinggi dipegang oleh Bapak Pieta dan Ibu Henny. Dalam proses perancangannya, sebelum hasil pekerjaan disajikan kepada klien, keputusan akhir berada di tangan kedua *Principal Architect*, namun hanya perlu persetujuan dari salah 1 *Principal*. Sebelum sampai kepada *Principal*, masing – masing tenaga praktisi termasuk penulis harus mendapatkan persetujuan desain terlebih dahulu dari arsitek senior, sesuai dengan tim masing – masing.

