

BAB II

GAMBARAN UMUM PERUSAHAAN

2.1. Deskripsi Perusahaan

PT Laneige Indonesia Pacific adalah perusahaan kosmetik Korea dibawah afiliasi AMOREPACIFIC Corp. (disebut sebagai AMOREPACIFIC) yang merupakan perusahaan kosmetik nomor 1 di Korea. AMOREPACIFIC didirikan pada September 1945. Sejak itu AMOREPACIFIC berkomitmen untuk menjadi “*Asian Beauty Creator*” atau “Pencipta Kecantikan Asia”. AMOREPACIFIC memiliki 30 *brand* mencakupi produk kecantikan, rumah tangga, dan perawatan kesehatan. Pada tahun 2007, AMOREPACIFIC bergabung. Dalam *UN Global Compact* dan diterima di *Dow Jones Sustainability World Index (DJSI World)* pada tahun 2010. AMOREPACIFIC sudah mengepakkan sayapnya ke berbagai negara di dunia, salah satunya Indonesia.



Gambar 2.1. Logo AMOREPACIFIC Corp.

(Sumber: <https://id.pinterest.com/pin/535646949410844529/?lp=true>)

PT Laneige Indonesia Pacific berkedudukan di Pacific Century Place Level 11/Room 1101-3, Jl. Jendral Sudirman Kav. 52-53, SCBD Lot 10 Jakarta Selatan 12190. Di Indonesia, AMOREPACIFIC masuk dengan total 4 *brand* kecantikan, yaitu Laneige, Innisfree, Sulwashoo, dan Mamonde. Keempat *brand* ini memiliki *store* di *department store* dan *roadshop*.



Gambar 2.2. Produk Cushion AMOREPACIFIC

(Sumber: <https://www.straitstimes.com/lifestyle/fashion/amorepacific-taking-the-world-of-beauty-by-storm>)



Gambar 2.3. Produk Tattoo Lip Tint Laneige

(Sumber: <https://www.laneige.com/id/id/product/tattoo-lip-tint.html>)

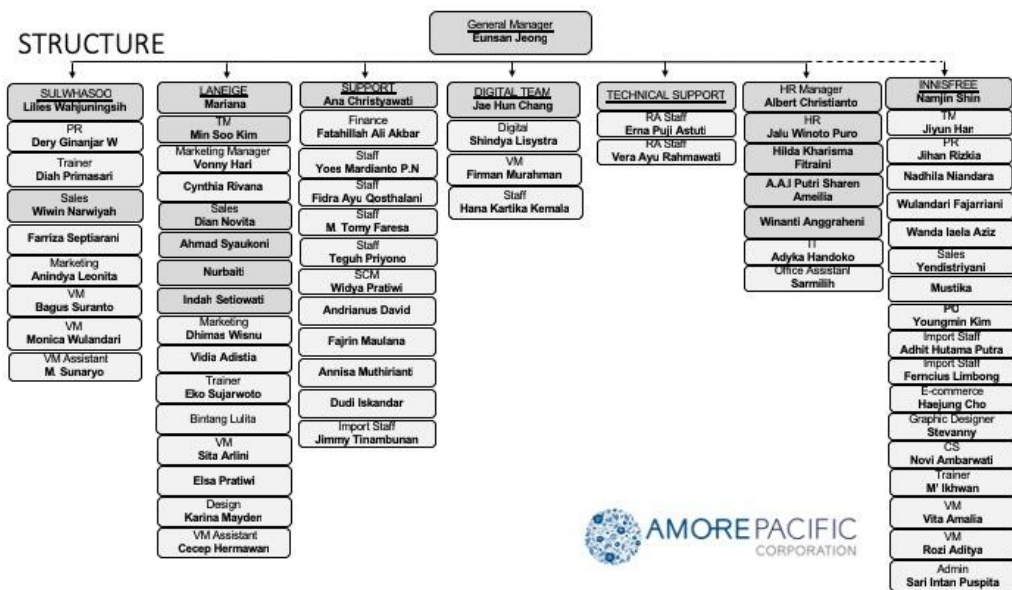


Gambar 2.4. Roadshop Innisfree

(Sumber: <http://eblush.co.id/gerai-perdana-innisfree-di-jakarta/>)

2.2. Struktur Organisasi Perusahaan

PT Laneige Indonesia Pacific memiliki 4 *brand* ternama, yaitu Laneige, Innisfree, Sulwhasoo, dan Mamonde. Struktur organisasi dalam masing-masing *brand* adalah sebagai berikut:



Gambar 2.5. Struktur Organisasi Perusahaan PT Laneige Indonesia Pacific

(Sumber: Dokumentasi Pribadi)